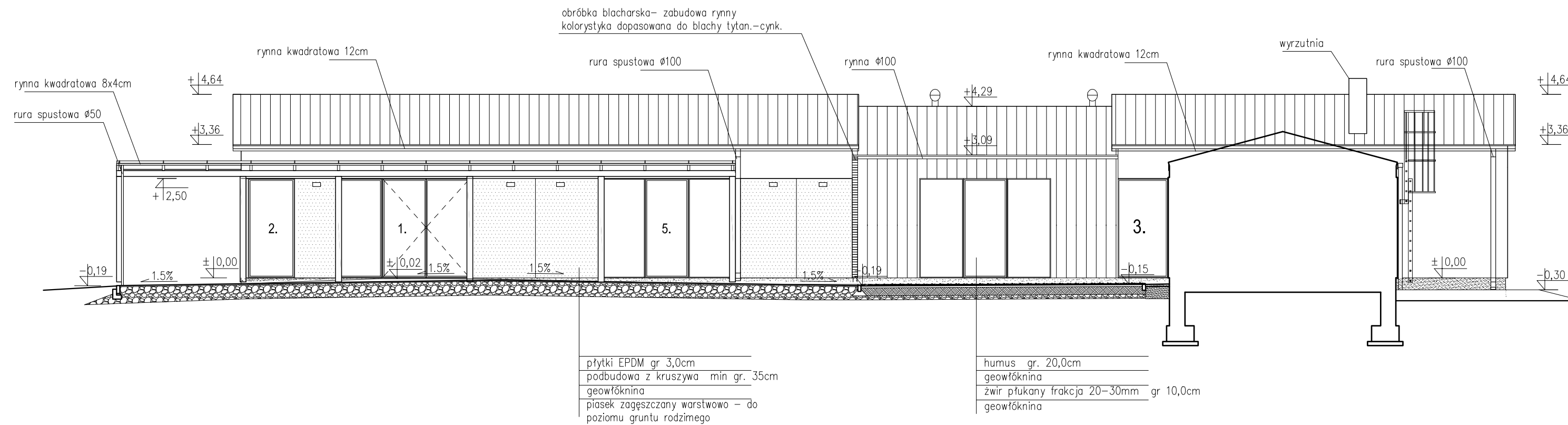


ELEWACJA PÓŁNOCNA



- LEGENDA:
- blacha powlekana na rżebek stojący - kolor grafitowy
 - istniejąca cegła klinkierowa
 - tynk na części projektowanej rozbudowy - kolor biały
 - gładź tynkowa na części projektowanej rozbudowy - kolor biały
 - cokół tynk żywiczny kamyczkowy - kolor szary, np. Baumit M330
 - tynk na części projektowanej rozbudowy, kolor zbliżony do RAL 7046
 - tynk na części projektowanej rozbudowy, kolor: zieleń, np. Baumit 1111
 - oświetlenie wg proj. elektrycznego

- KOLORYSTYKA WNĘK OKIENNYCH / TYNKU:
1. zieleń, np. Baumit 1111
 2. niebieski, np. Baumit 0753
 3. fiolet, np. Baumit 0683
 4. pomarańcz, np. Baumit 0481
 5. żółty, np. Baumit 0041

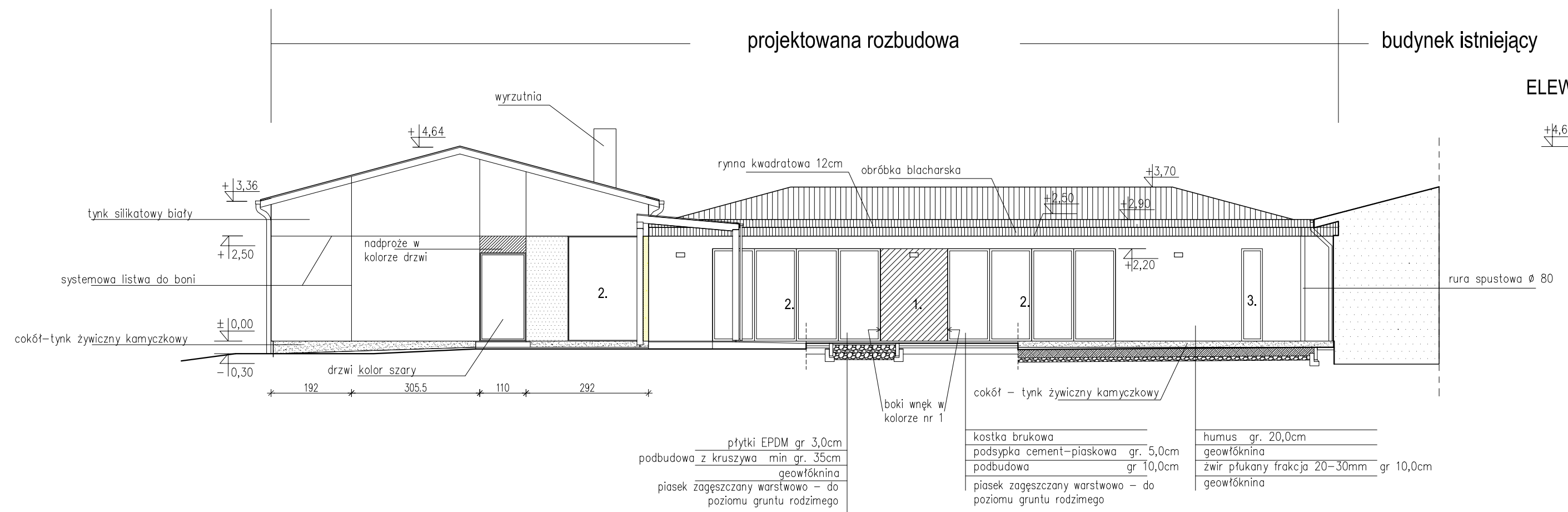
Uwaga!!

1. Podziały na elewacji w tynku wykonać z systemowej listwy do boni o szerokości 1cm
2. System rynnowy z blachy stalowej ocynkowanej powlekanej w kolorze jak połać dachowa - grafitowym

projektowana rozbudowa

budynek istniejący

ELEWACJA WSCHODNIA



nazwa i adres budowy	KLJ Architekci Łukasz Janiak 60-446 Poznań, ul. Cetniewska 8	
	Rozbudowa i przebudowa przedszkola nr 2 im. Krasnała Hałabały wraz z infrastrukturą techniczną. Działka. ewid. 107/28, obręb Koziegłowy	
tytuł rys.	ELEWACJA PÓŁNOCNA I WSCHODNIA	
data	skala	stadium
XII 2015	1:100	PB
projektował	mgr inż. arch. Łukasz Janiak nr upr. WP-OIA/OKK/UpB/61/2009	
sprawił	mgr inż. arch. Katarzyna Janiak nr upr. WP-OIA/OKK/UpB/29/2008	
opracował	mgr inż. arch. Marlena Szwałek	nr rys. A 08