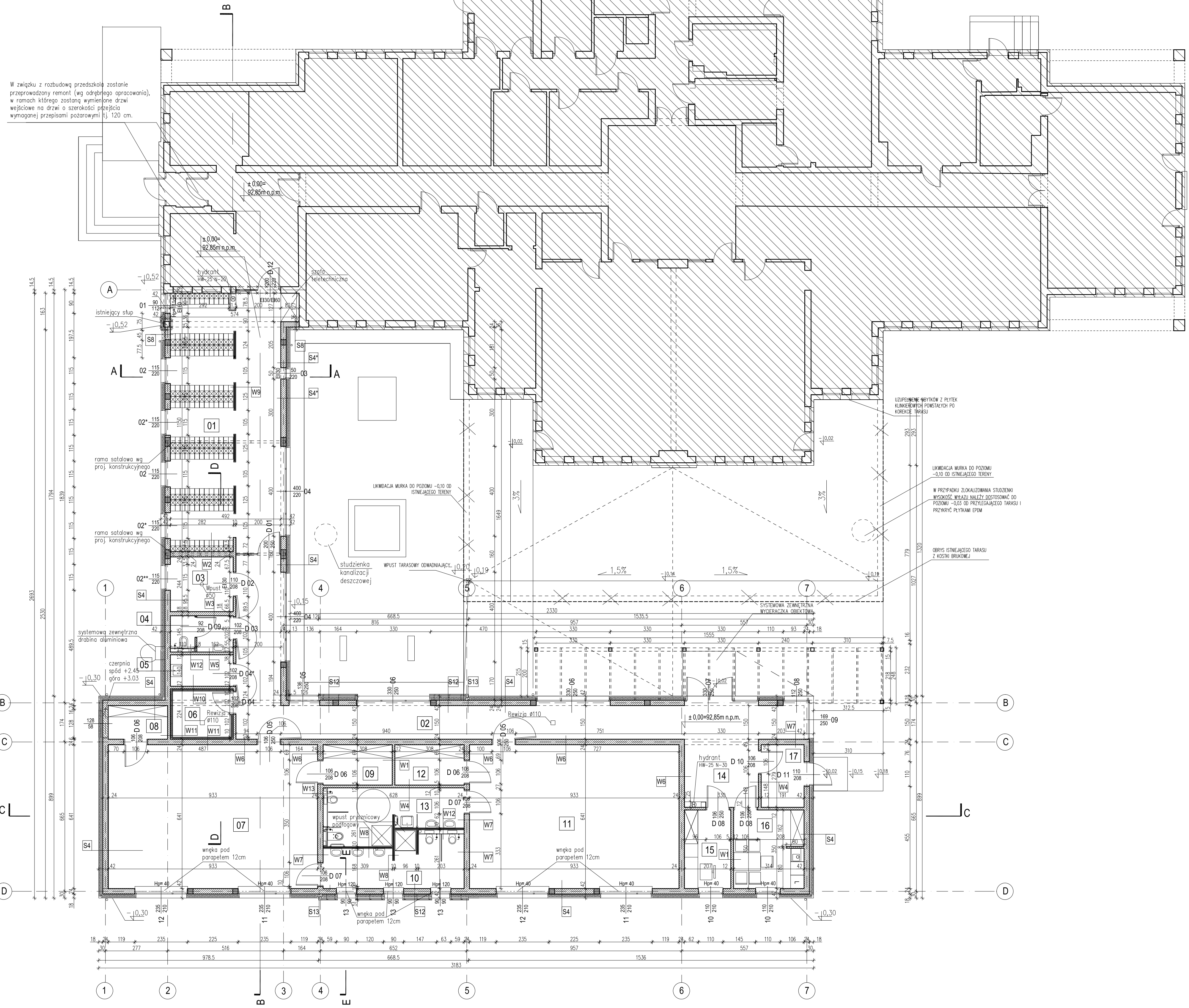


LEGENDA:

- ściany projektowane cegłą silikatową
- ściany projektowane w zabudowie GK
- ściany istniejące
- wyburzenia
- zamurowania
- budynek istniejący

NR POM.	NAZWA POM.	POW. [m2]
1	łącznik z szatniami	71,03
2	komunikacja	37,95
3	pom. gospodarcze	6,83
4	WC	4,29
5	pom. porządkowe	3,92
6	wentylatornia	5,41
7	sala	59,81
8	schowek	3,97
9	schowek	5,54
10	WC	13,2
11	sala	59,81
12	schowek	5,54
13	WC	13,16
14	patio	9,76
15	pokój	7,24
16	pokój	10,99
17	pom. techniczne	5,33
RAZEM		323,78



UWAGI

1. Wszystkie roboty należy wykonywać zgodnie z Polskimi Normami.
2. Warunkami technicznymi wykonania i odbioru robót budowlano-montażowych opracowanych przez Instytut Techniki Budowlanej oraz zasadami wiedzy i sztuki budowlanej.
3. Poziomy posadzek należy zweryfikować i precyzyjnie wytyczyć na etapie wykonawczym. Odchyłki od projektu należy konsultować z projektantem.
4. Przed przystąpieniem do prac należy zapoznać się z całością dokumentacji.
5. Brak wskazania na rysunku technicznym elementu, którego zastosowanie wynika ze znanych lub powszechnie przyjętych rozwiązań w zakresie sztuki budowlanej nie zwalnia wykonawcy z konieczności skalkulowania i zastosowania takiego elementu w porozumieniu z inwestorem a także z projektantem i za jego zgodą.
6. W przypadku jakiegokolwiek rozbieżności w dokumentacji należy konsultować się z projektantem.
7. Zgodnie z art. 22 ust. 2 z dnia 7 lipca 1994 roku Prawo Budowlane (t.j. Dz.U. z 2003 roku Nr 207 poz 2016 z późniejszymi zmianami) kierownik budowy ma obowiązek realizacji obiektu zgodnie z obowiązującymi przepisami i sztuką budowlaną.
8. Jeśli nie sprzecyżano inaczej wymiary podano w centymetrach.
9. Wszystkie styki aluminium lub stali ocynkowanej zabezpieczyć przekładkami z folii PEHD lub membrany EPDM.
10. Wszystkie elementy ruchome, elementy wyposażenia, w szczególności elementy stolarki i ślusarki okiennej i drzwiowej, szkleń, fasad, okładzin elewacyjnych, balustrad, poręczy i pochwyty, obciążników wewnętrznych i innych należy zamawiać i wykonywać i montować na podstawie zweryfikowanych obmiarów rzeczywistych wykonanych na obiekcie.
11. W sanitariatach ściany wykończyć płytkami ceramicznymi do wysokości min. 2m, chyba że w projekcie podano inaczej.
12. W pomieszczeniach mokrych między wylewną betonową a ociepleniem należy położyć izolację przeciwwodną.
13. Pokrycie dachu należy montować zgodnie z zaleceniami producenta z zachowaniem wszelkich wymogów dot. wentylacji poszycia.
14. Szczelnie wentylacyjną wyposażać w siatkę przeciw owadom.
15. Obróbka blacharska okien wg systemowych rozwiązań wybranego producenta.
16. Blachę na rąbek stojący układać na legarach z zastosowaniem taśmy akustycznej.
17. W pomieszczeniach mokrych stosować płyty g-k o zmniejszonej nasiąkliwości (zielone).

KLJ Architekci
 Łukasz Janiak
 60-446 Poznań, ul. Cetniewska 8

Rozbudowa i przebudowa przedszkola nr 2
 im. Krasnala Hałababy wraz z infrastrukturą techniczną,
 Działka ewid. 107/28, obręb Koziegłowy

tytuł rys. **RZUT**

data	skala	stadium
XII 2015	1:100	PB

projektował mgr inż. arch. Łukasz Janiak
 nr upr. WP-OIA/OKK/UpB/61/2009

sprawił mgr inż. arch. Katarzyna Janiak
 nr upr. WP-OIA/OKK/UpB/29/2008

opracował mgr inż. arch. Marlena Szwałek
 nr rys. **A 01**