

LEGENDA:

CZĘŚCI OBIEKTU DOSTĘPNE DLA OSÓB PORUSZAJĄCYCH SIĘ NA WÓZKACH INWALIDZKICH DZIĘKI ZAINSTALOWANIU W PALACU DWÓCH WIND:

PODDASZE

- STRONA POŁUDNIOWA:
NADSZYBIE UKRYTE POD KONSTRUKCJĄ DACHU
- STRONA PÓLNOCNNA:
DOSTĘNA PRZY ZAŁOŻENIU UZYSKANIU POZWOLENIA NA WYSTAWIENIE W DACHU NADSZYBIA WINDY

PIĘTRO

- CAŁY POZIOM DOSTĘPNY BEZKOLIZYJNIE

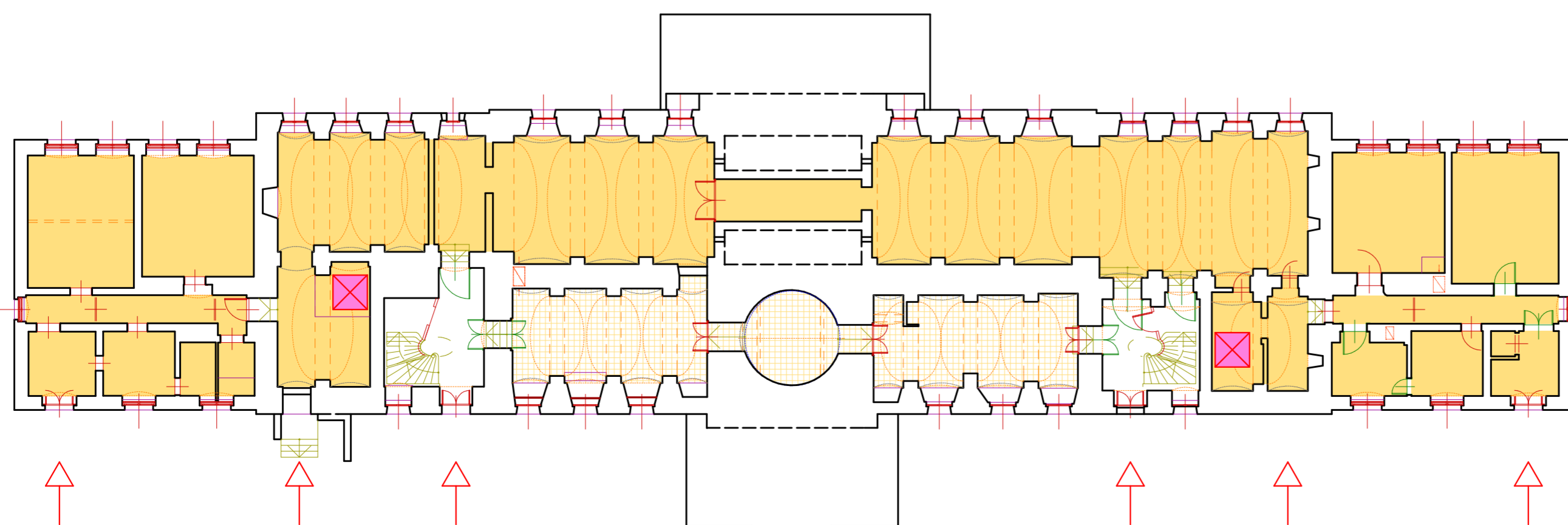
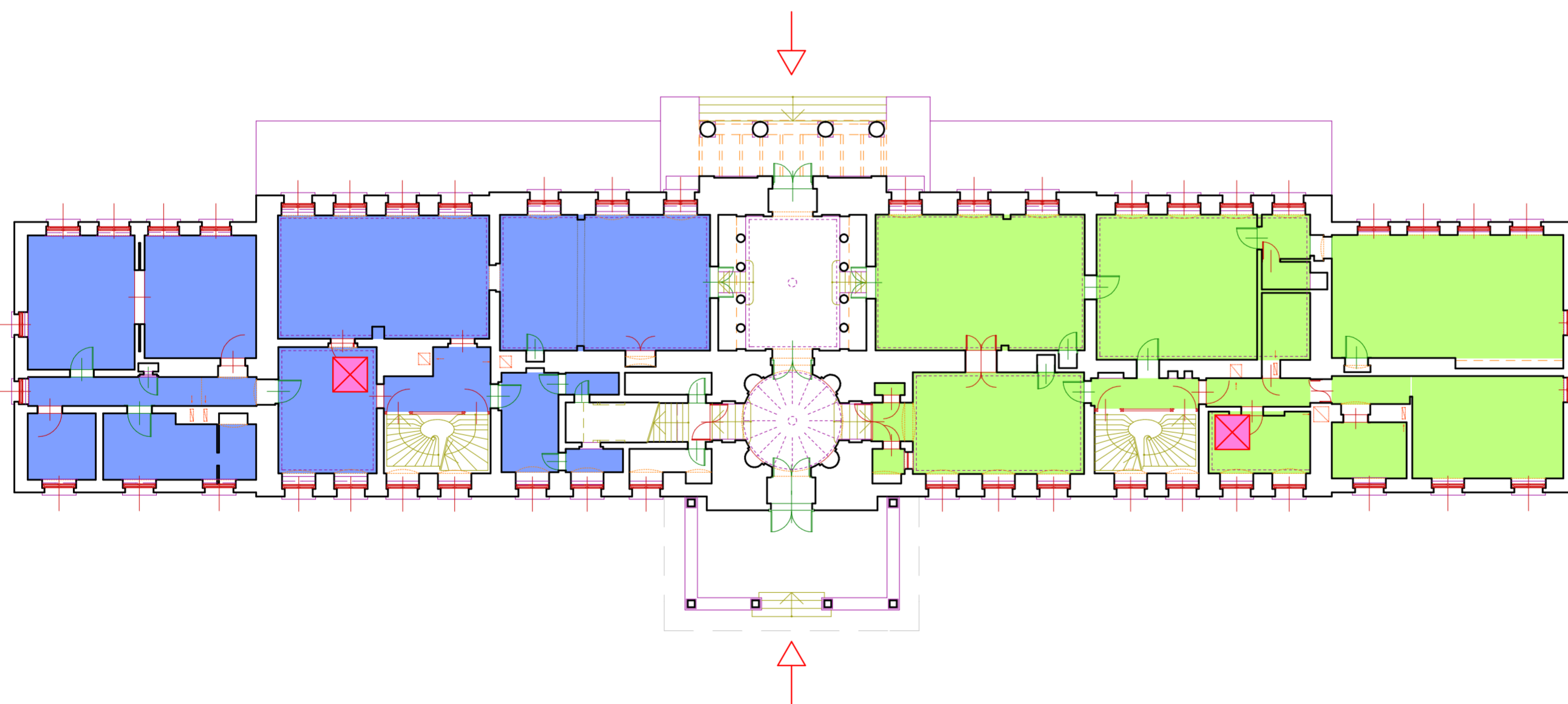
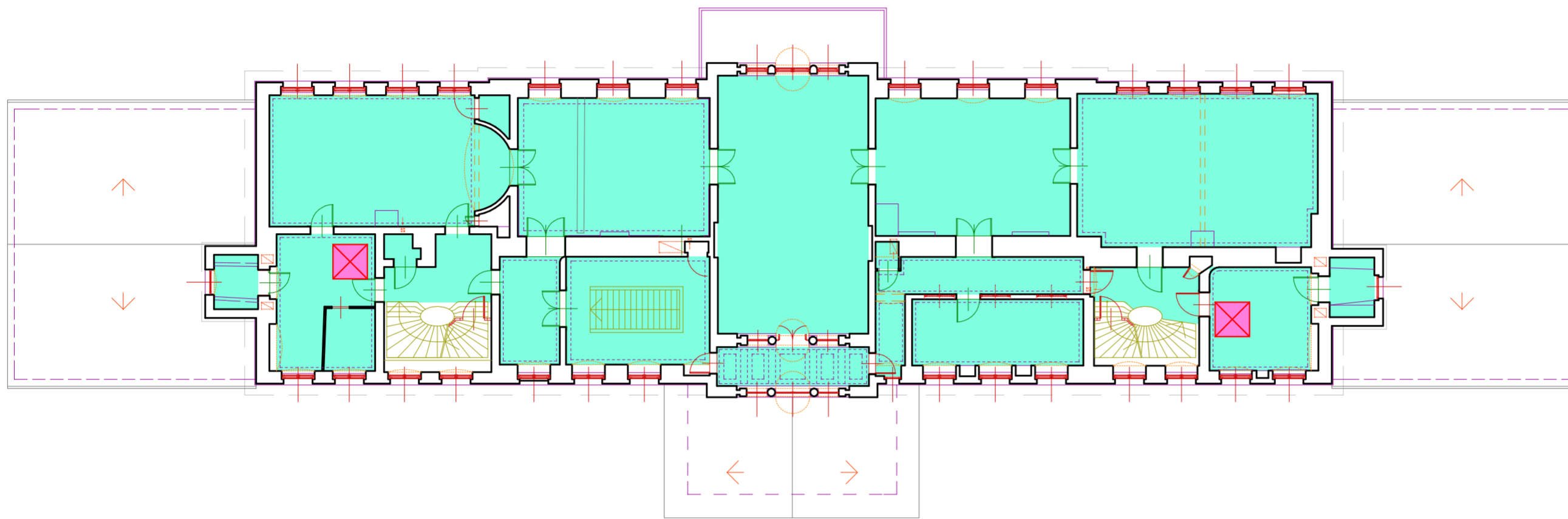
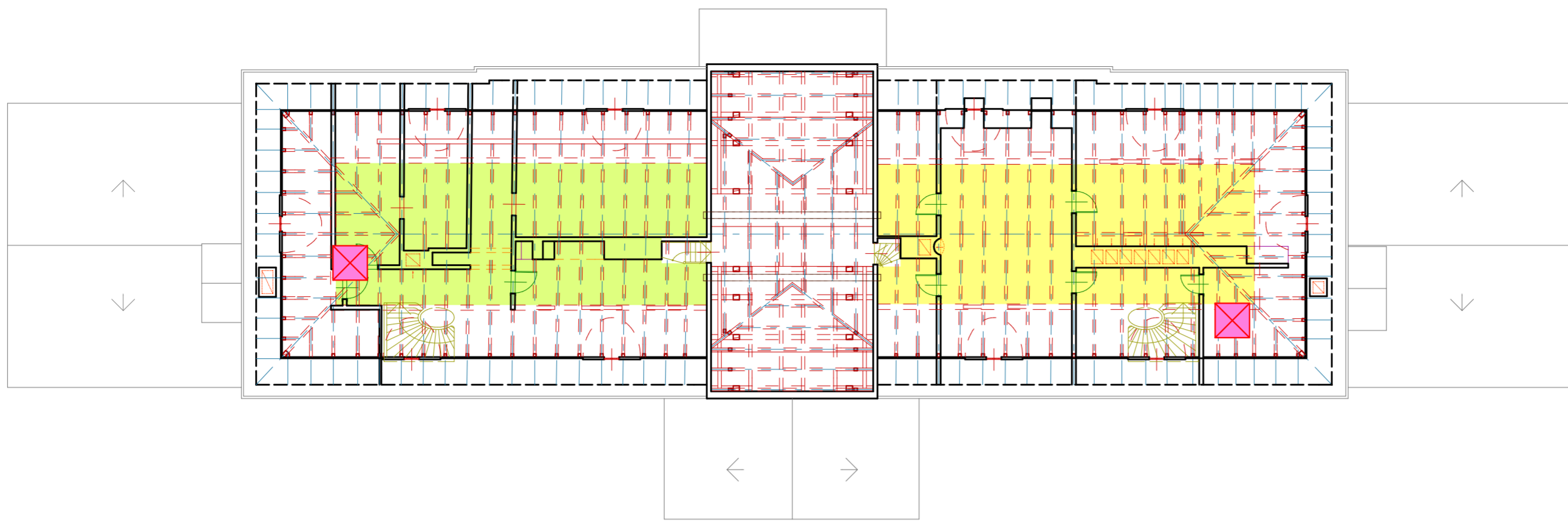
PARTER

- STRONA POŁUDNIOWA
- STRONA PÓLNOCNNA

OBIE STRONY DOSTĘPNE NIEZALEŻNIE OD SIEBIE, BEZ MOŻLIWOŚCI PRZEJECHANIA WÓZKIEM Z JEDNEJ STREFY DO DRUGIEJ

PIWNICE

- WIĘKSZA CZĘŚĆ POMIESZCZEŃ DOSTĘNA POD WARUNKIEM PRZEGLĘBIENIA PIWNIC O OK. 60-120 CM ORAZ UJEDNOILICZENIE POZIOMÓW POSADZEK
- ŚRODKOWA CZĘŚĆ WSCHODNIA DOSTĘNA OPCJONALNIE: JEŚLI ZAJDZIE TAKA POTRZEBA NA WARUNKACH JAK WYŻEJ



APPIA
PRACOWNIA ARCHITEKTURY
61-749 Poznań, ul. Św. Wojciech 8, tel.61 855 35 94, e-mail: poczta@appia.pl

INWESTOR: GMINA CZERWONAK ul. Źródłana 39, 62-004 Czerwonak		
OBIEKT: PAŁAC W OWIŃSKACH ul. Poznańska 1, Owieńska		
TEMAT: KONCEPCJA REWALORYZACJI PALACU: REMONT, PRZEBUDOWA I ZMIANA SPOSOBU UŻYTKOWANIA		
BRANŻA: ARCHITEKTURA	FAZA: KONCEPCJA	
AUTORZY: mgr inż. arch. Maciej Jakubowski mgr inż. arch. Szymon Witykowski	NR LIPRAW: 316/Pw/53 UpB/30/2007	PROJEKT 02
TYTUŁ RYSUNKU: ANALIZA MOŻLIWOŚCI OBSŁUGI KOMUNIKACYJNEJ		SKALA: 1:200
POZNAŃ, PAŹDZIERNIK 2015		