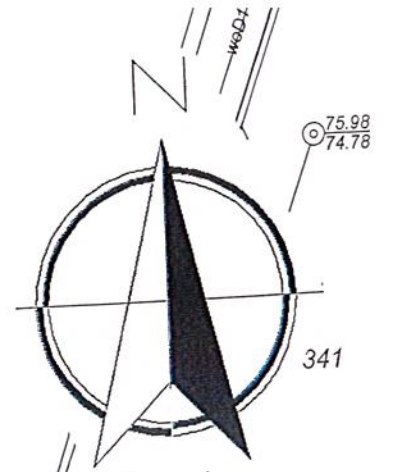


MAPA Z INWENTARYZACJI SYTUACJI

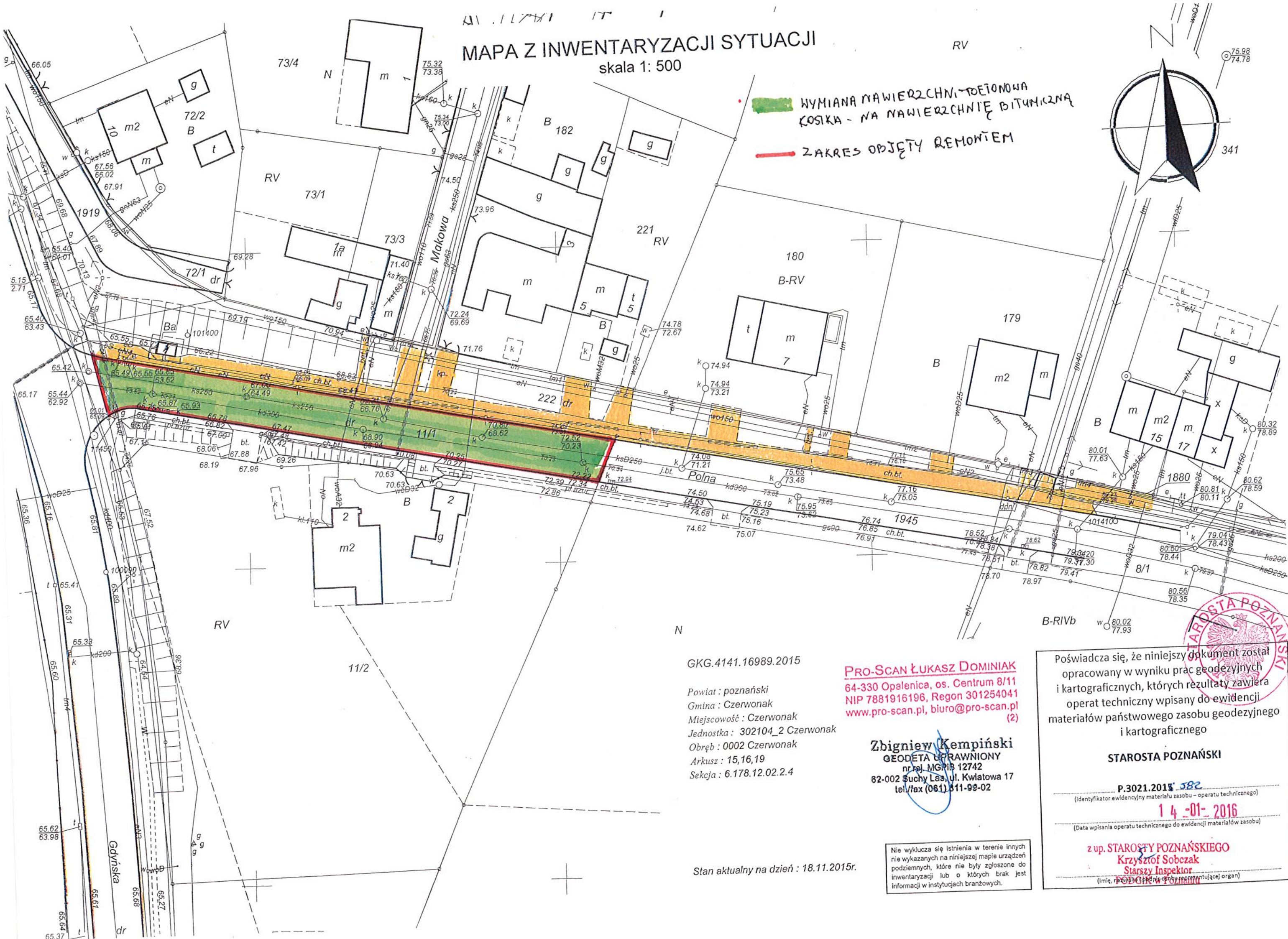
skala 1: 500

RV



WYMIANA NAWIERZCHNI, TOBETONOWA KOSIKA - NA NAWIERZCHNIĘ BITUMICZNA

ZAKRES OBJĘTY REMONTEM



GKG.4141.16989.2015

Powiat : poznański
 Gmina : Czerwonak
 Miejscowość : Czerwonak
 Jednostka : 302104_2 Czerwonak
 Obręb : 0002 Czerwonak
 Arkusz : 15,16,19
 Sekcja : 6.178.12.02.2.4

PRO-SCAN ŁUKASZ DOMINIAK
 64-330 Opalenica, os. Centrum 8/11
 NIP 7881916196, Regon 301254041
 www.pro-scan.pl, biuro@pro-scan.pl (2)

Zbigniew Kempniński
 GEODETA UPRAWNIONY
 nr rej. MGPIB 12742
 82-002 Suchy Las, ul. Kwiatowa 17
 tel./fax (061) 511-98-02

Stan aktualny na dzień : 18.11.2015r.

Nie wyklucza się istnienia w terenie innych nie wykazanych na niniejszej mapie urządzeń podziemnych, które nie były zgłoszone do inwentaryzacji lub o których brak jest informacji w instytucjach branżowych.

Poświadczam, że niniejszy dokument został opracowany w wyniku prac geodezyjnych i kartograficznych, których rezultaty zawiera operat techniczny wpisany do ewidencji materiałów państwowego zasobu geodezyjnego i kartograficznego

STAROSTA POZNAŃSKI

P.3021.2015.582
(identyfikator ewidencyjny materiału zasobu – operatu technicznego)

14-01-2016
(Data wpisania operatu technicznego do ewidencji materiałów zasobu)

z up. STAROSTY POZNAŃSKIEGO
Krzysztof Sobczak
 Starszy Inspektor
(imię, nazwisko i funkcja osoby reprezentującej organ)