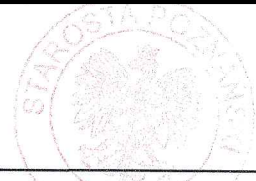


Mapa do celów projektowych  
Skala 1:500



Województwo: wielkopolskie  
Powiat: poznański  
Nazwa jedn. ewid.: Czerwonak  
Identyfikator jedn. ewid.: 302104\_2  
Nazwa obr. ewid.: Czerwonak  
Identyfikator obr. ewid.: 302104\_2.0002  
Miejscowość: Czerwonak  
Arkusze: 22, 21, 20  
Działka: wg zestawienia  
Powierzchnia: wg zestawienia  
Numer KW: wg zestawienia  
Seksja: 6.179.12.17.2.2; 2.1  
GKG.4141.2349.2014

REPRODUKUCJA WZBRONIONA

**MERKATOR**  
FIRMA GEODEZYJNO-KARTOGRAFICZNA  
Iwona Łukaszewska  
61-361 Poznań, ul. Starołęcka 36A  
tel. 61/653-01-61, fax 61/653-09-85  
NIP 778-015-90-32

**inż. RYSZARD BARAN**  
GEODETA SPRAWOWY  
Nr upr. 9366  
wyd. przez M.G.P.B.

Poświadczam, że niniejszy dokument został opracowany w wyniku prac geodezyjnych i kartograficznych, których rezultaty zawiera operat techniczny wpisany do ewidencji materiałów państwowego zasobu geodezyjnego i kartograficznego

**STAROSTA POZNAŃSKI**

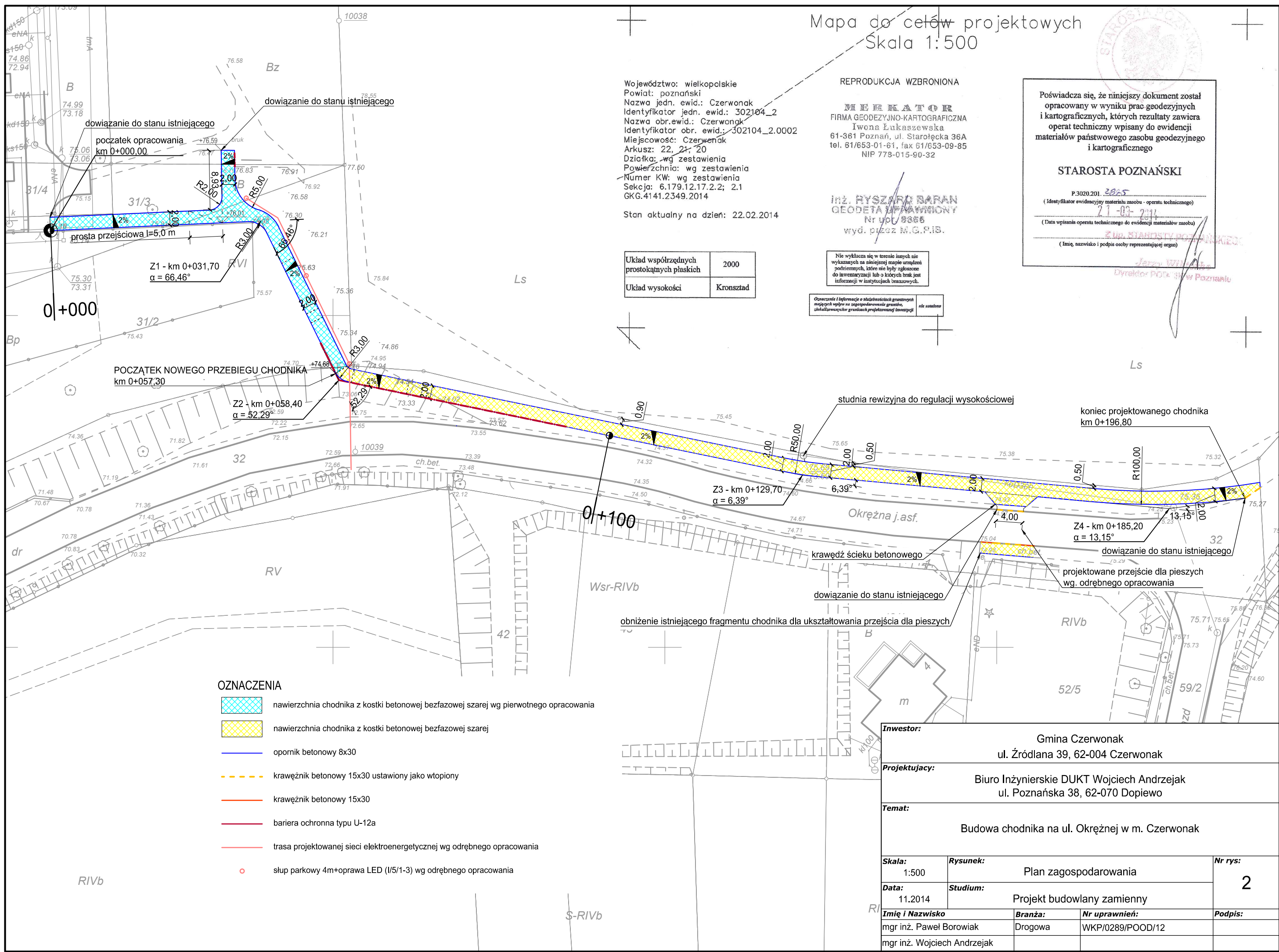
P.3020.201. 2825  
(Identyfikator ewidencji materiału zasobu - operat techniczny)  
21-02-2014  
(Data wpisania operatu technicznego do ewidencji materiałów zasobu)  
Z. M. STAROSTA POZNAŃSKI  
(Imię, nazwisko i podpis osoby reprezentującej organ)

Stan aktualny na dzień: 22.02.2014

Układ współrzędnych prostokątnych płaskich	2000
Układ wysokości	Kronształd

nie wyklucza się w terenie innych nie wykazanych na niniejszej mapie urządzeń podziemnych, które nie były zgłoszone do inwentaryzacji lub o których brak jest informacji w instytucjach branżowych.

Oznaczenie i informacja o słabościach granicznych mających wpływ na zagospodarowanie granic, lokalizowanych granicach projektowanej inwestycji



- OZNACZENIA**
- nawierzchnia chodnika z kostki betonowej bezfazowej szarej wg pierwotnego opracowania
  - nawierzchnia chodnika z kostki betonowej bezfazowej szarej
  - opornik betonowy 8x30
  - krawężnik betonowy 15x30 ustawiony jako wtopiony
  - krawężnik betonowy 15x30
  - bariera ochronna typu U-12a
  - trasa projektowanej sieci elektroenergetycznej wg odrębnego opracowania
  - słup parkowy 4m+oprawa LED (I/5/1-3) wg odrębnego opracowania

<b>Inwestor:</b>			
Gmina Czerwonak ul. Źródłana 39, 62-004 Czerwonak			
<b>Projektujący:</b>			
Biuro Inżynierskie DUKT Wojciech Andrzejak ul. Poznańska 38, 62-070 Dopiewo			
<b>Temat:</b>			
Budowa chodnika na ul. Okrężnej w m. Czerwonak			
<b>Skala:</b>	<b>Rysunek:</b>	<b>Nr rys:</b>	
1:500	Plan zagospodarowania	2	
<b>Data:</b>	<b>Studium:</b>		
11.2014	Projekt budowlany zamienny		
<b>Imię i Nazwisko</b>	<b>Branża:</b>	<b>Nr uprawnień:</b>	<b>Podpis:</b>
mgr inż. Paweł Borowiak	Drogowa	WKP/0289/POOD/12	
mgr inż. Wojciech Andrzejak			