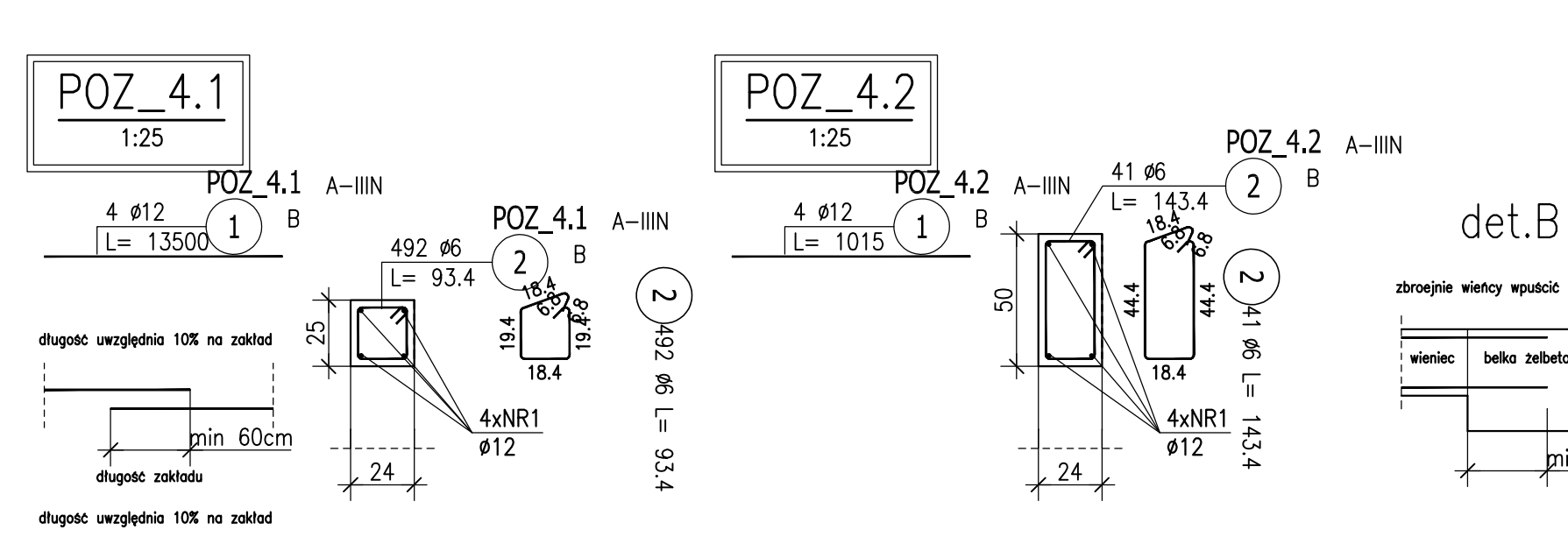
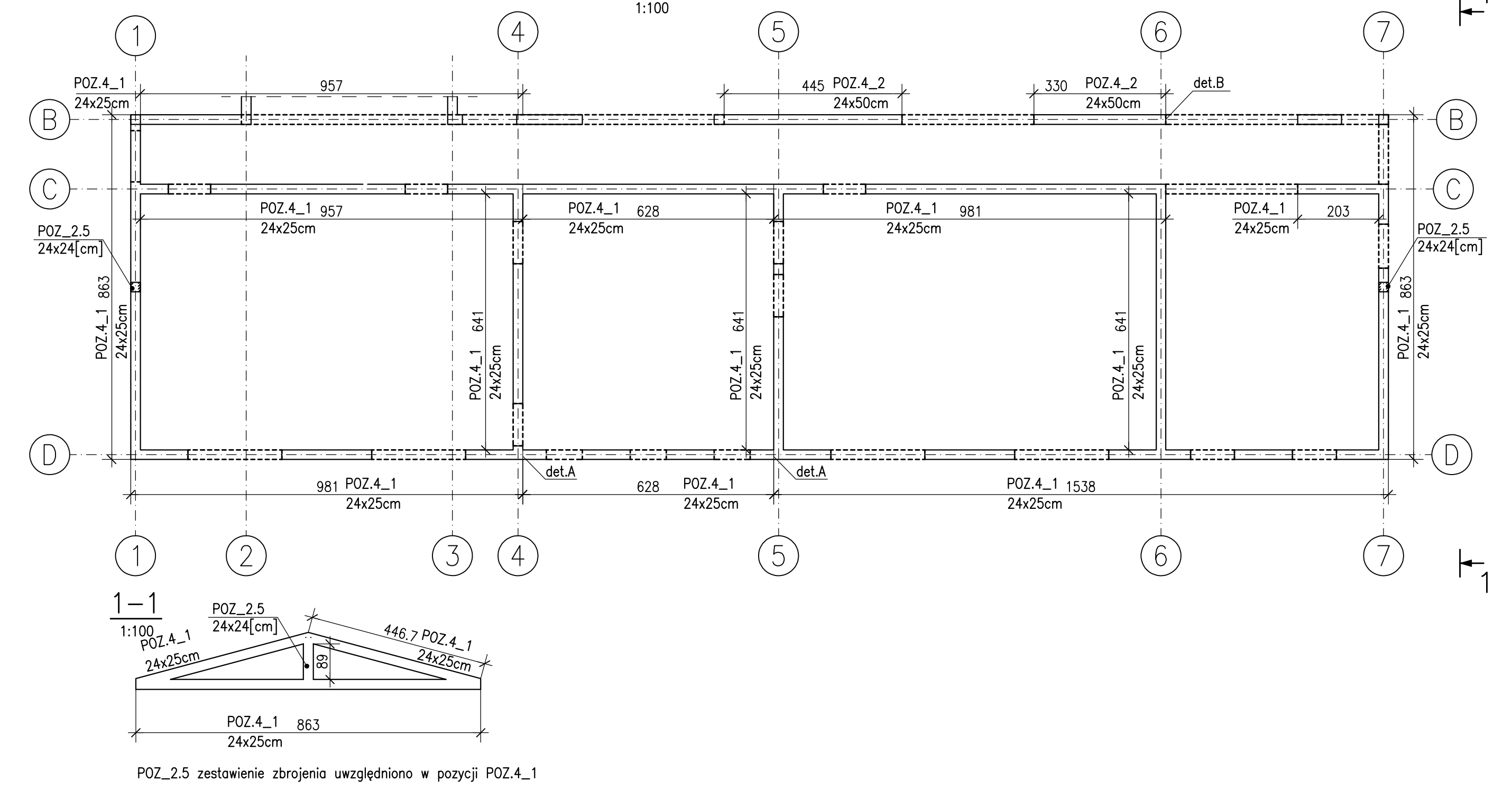


**RZUT WIĘNCY**  
1:100

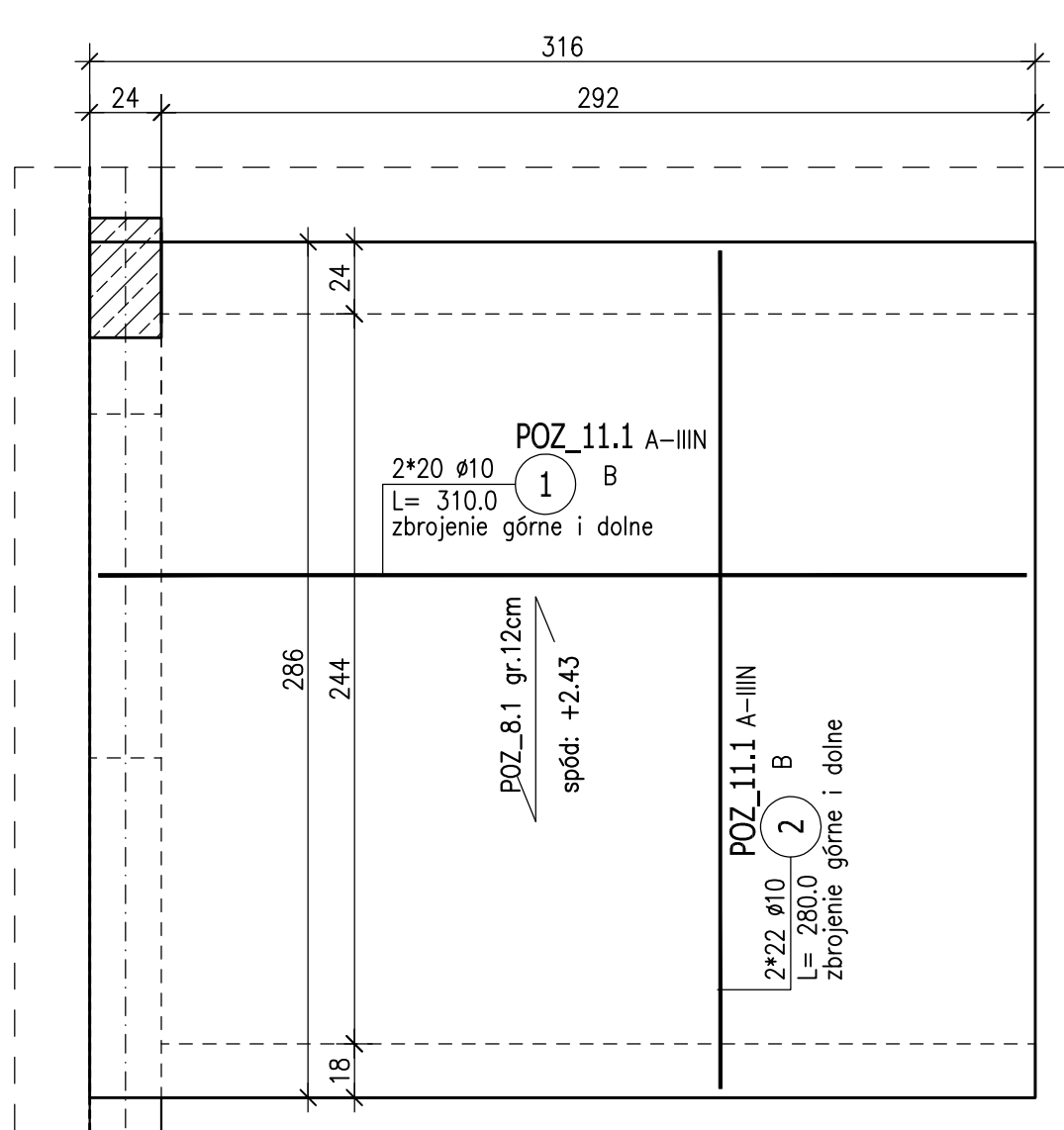
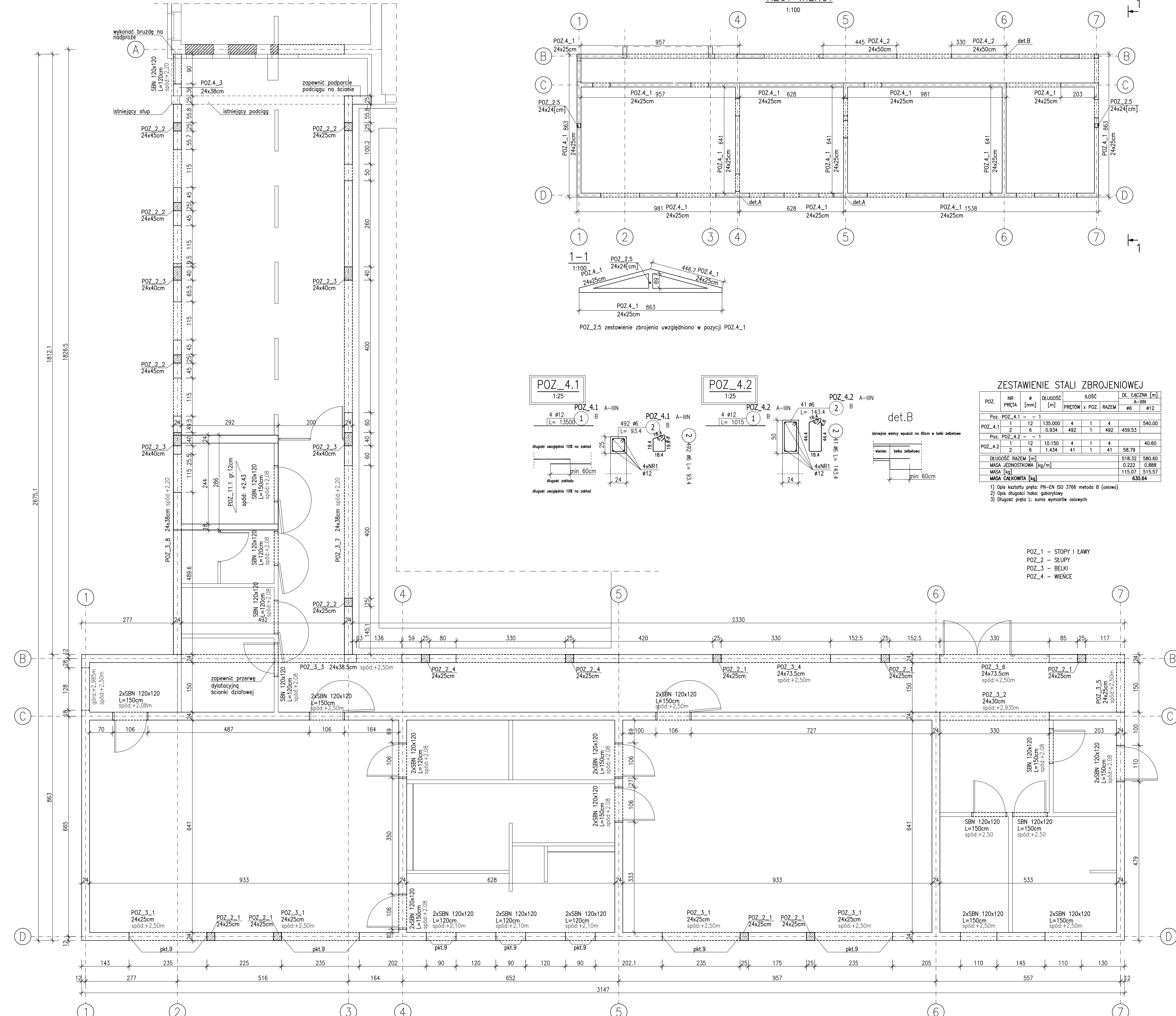


**ZESTAWIENIE STALI ZBROJENIOWEJ**

POZ.	NR	PREZIA	#	DLUGOSĆ [m]	ILUŚĆ	DL. ŁĄCZNA [m]	DI. ŁĄCZNA [m]		
				PRETÓW x POZ.	RAZEM	#6	#12		
POZ_4.1	-	-	1	12	135.000	4	1	4	540.00
POZ_4.1	2	6	0.934	492	1	492	459.53		
POZ_4.2	-	-	1	12	10.150	4	1	4	40.60
POZ_4.2	2	6	1.434	41	1	41	58.79		
				DLUGOSĆ RAZEM [m]		518.32	580.60		
				MASA JEDNOSTKOWA [kg/m]		0.222	0.888		
				MASA [kg]		115.07	515.57		
				MASA CAŁKOWITA [kg]			630.64		

1) Opis kształtu preta: PN-EN ISO 3766 metoda B (osnowo)  
2) Opis długości haka: gabrytowo  
3) Długość preta L: suma wymiarów osiowych

POZ\_1 - STOPY I LAWY  
POZ\_2 - SŁUPY  
POZ\_3 - BELKI  
POZ\_4 - WIĘNCY



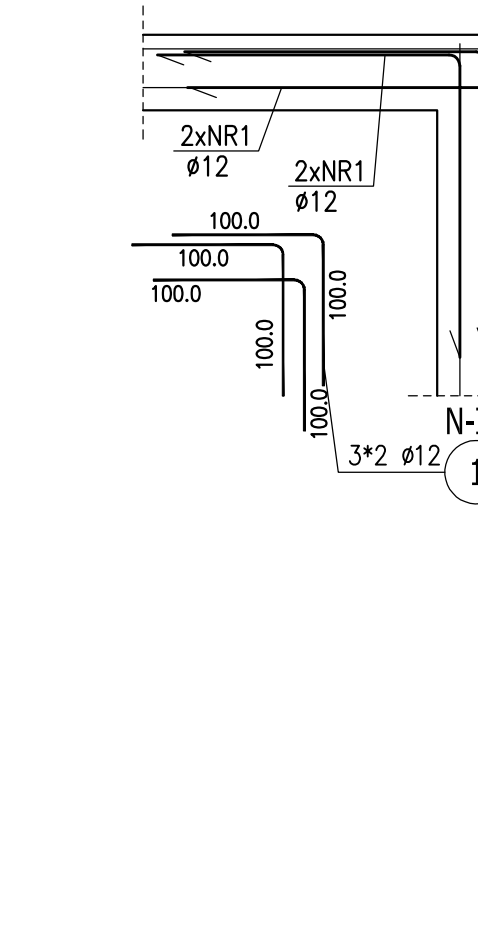
**POZ\_11.1**  
1:25

**ZESTAWIENIE STALI ZBROJENIOWEJ**

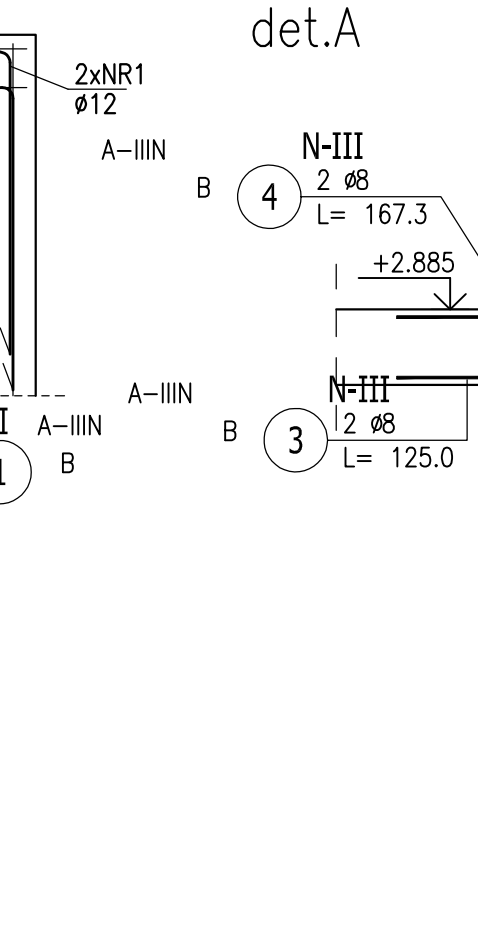
POZ.	NR	PREZIA	#	DLUGOSĆ [m]	ILUŚĆ	DL. ŁĄCZNA [m]	DI. ŁĄCZNA [m]		
				PRETÓW x POZ.	RAZEM	#6	#12		
POZ_11.1	-	-	1	12	3.180	40	1	40	124.00
POZ_11.1	2	10	2.800	44	1	44	123.20		
				DLUGOSĆ RAZEM [m]		247.20			
				MASA JEDNOSTKOWA [kg/m]		0.817			
				MASA [kg]		152.52			
				MASA CAŁKOWITA [kg]		152.52			

1) Opis kształtu preta: PN-EN ISO 3766 metoda B (osnowo)  
2) Opis długości haka: gabrytowo  
3) Długość preta L: suma wymiarów osiowych

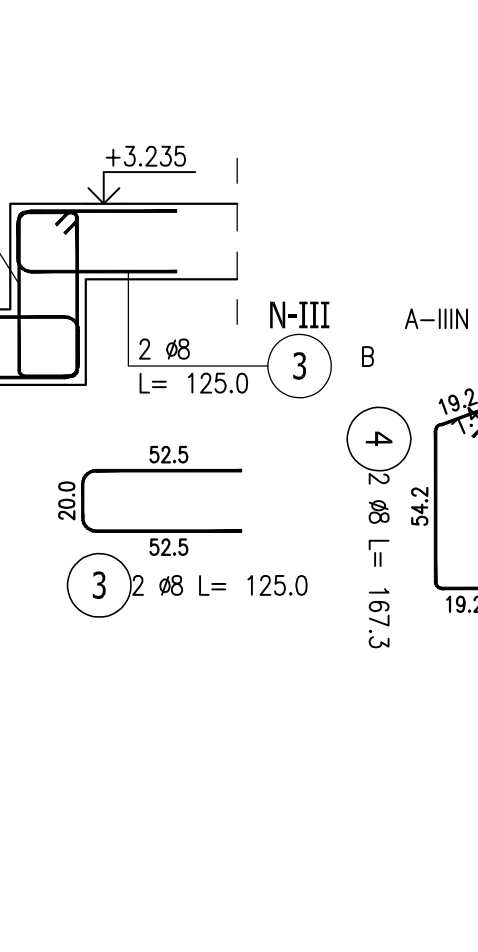
**NAROŻA "TYP I"**  
1:25 SZT.3



**NAROŻA "TYP III"**  
1:25 SZT.4



**NAROŻA "TYP II"**  
1:25 SZT.8



**UWAGI:**

- RYSunEK ROZPATRYWAĆ ŁĄCZNIE Z INNYMI RYSUNKAMI BRANŻY KONSTRUKCYJNEJ, ARCHITEKTONICZNEJ I INSTALACYJNEJ.
- ŚCIANY MUROWANE Z BLOCZKÓW WAPIENNO PIASKOWYCH GR. 24cm KLASY M15 NA ZAPRAWIE M10.
- KATEGORIA ELEMENTÓW MUROWYCH: 1
- GRUPA ELEMENTÓW MUROWYCH: 1
- ZAPRAWA PROJEKTOWANA.
- KATEGORIA ROBÓT MUROWYCH: A
- BETON C25/30
- STAL A-IIIIN (B500 SP) "EPSTAŁ"
- OTULINA:
  - BELEK 3,0cm
  - SKŁUPÓW 3,5cm
  - WYLEWEK 2,5cm
- WYMARY SPRANDZIĆ NA BUDOWIE PRZED ZAKÓNIEM MATERIAŁU.
- ŚCIANY Z ROZEMNIAMI ŻELBETOWYMI ŁĄCZYĆ NA STRZEPIA.
- W MIEJSCU KRZYŻOWANIA SIĘ PRETÓW W NAROŻACH WIĘNCY JEDNE Z KOLIDUJĄCYCH ZE SOBĄ PRETÓW WYGIĄĆ I WPROWADZIĆ NAD DRUGIE.
- WYMARY SPRANDZIĆ NA BUDOWIE PRZED ZAKÓNIEM MATERIAŁU.
- ŚCIANY GRUBOŚCI 12cm znajdujące się pod oknami należy przemurować z murem grubości 24cm występujący tuż przy oknie, konieczne jest wklejenie w niego preta #10 na długość 12cm o łącznej długości 60cm i skotwienie go w każdej spoinie ściany gr. 12cm.

KLJ Architektura		KLJ Architektura	
mgr inż. Jakub Fellmann		mgr inż. Jakub Fellmann	
nr upr. WKP/0263/POOK/09		nr upr. WKP/0263/POOK/09	
mgr inż. Paweł Bogdanowicz		mgr inż. Paweł Bogdanowicz	
nr upr. WKP/0045/POOK/13		nr upr. WKP/0045/POOK/13	
mgr inż. Krzysztof Matejko		mgr inż. Krzysztof Matejko	
nr upr. WKP/0045/POOK/13		nr upr. WKP/0045/POOK/13	
mgr inż. Jakub Fellmann		mgr inż. Jakub Fellmann	
nr upr. WKP/0045/POOK/13		nr upr. WKP/0045/POOK/13	