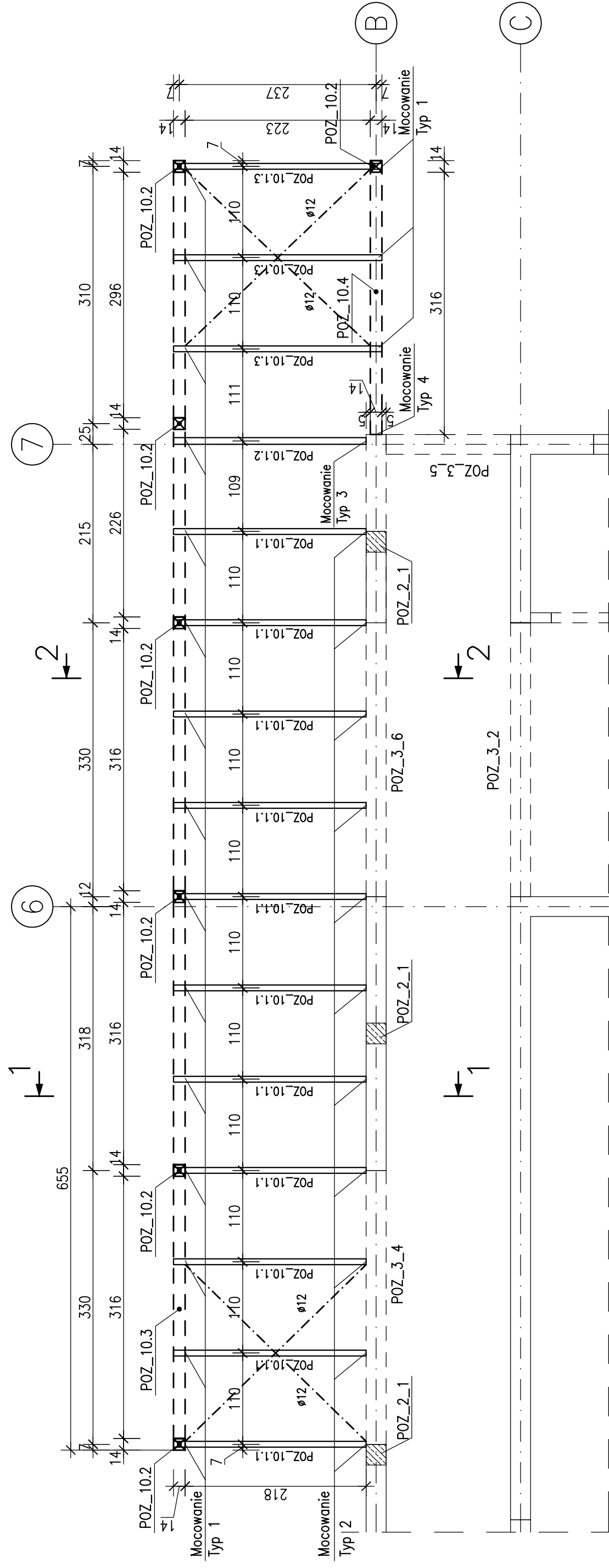
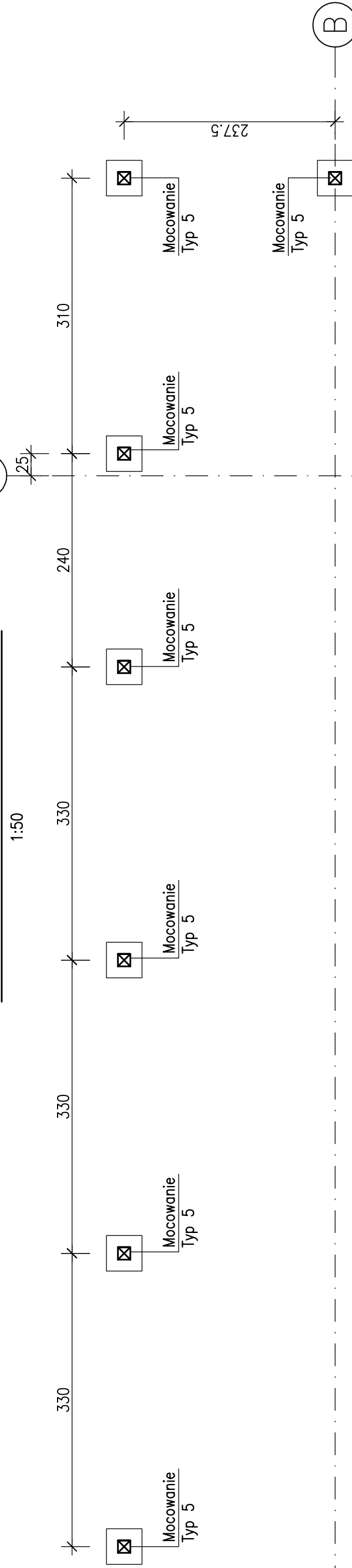


RZUT KONSTRUKCJI DREWNIANEGO DASZKU

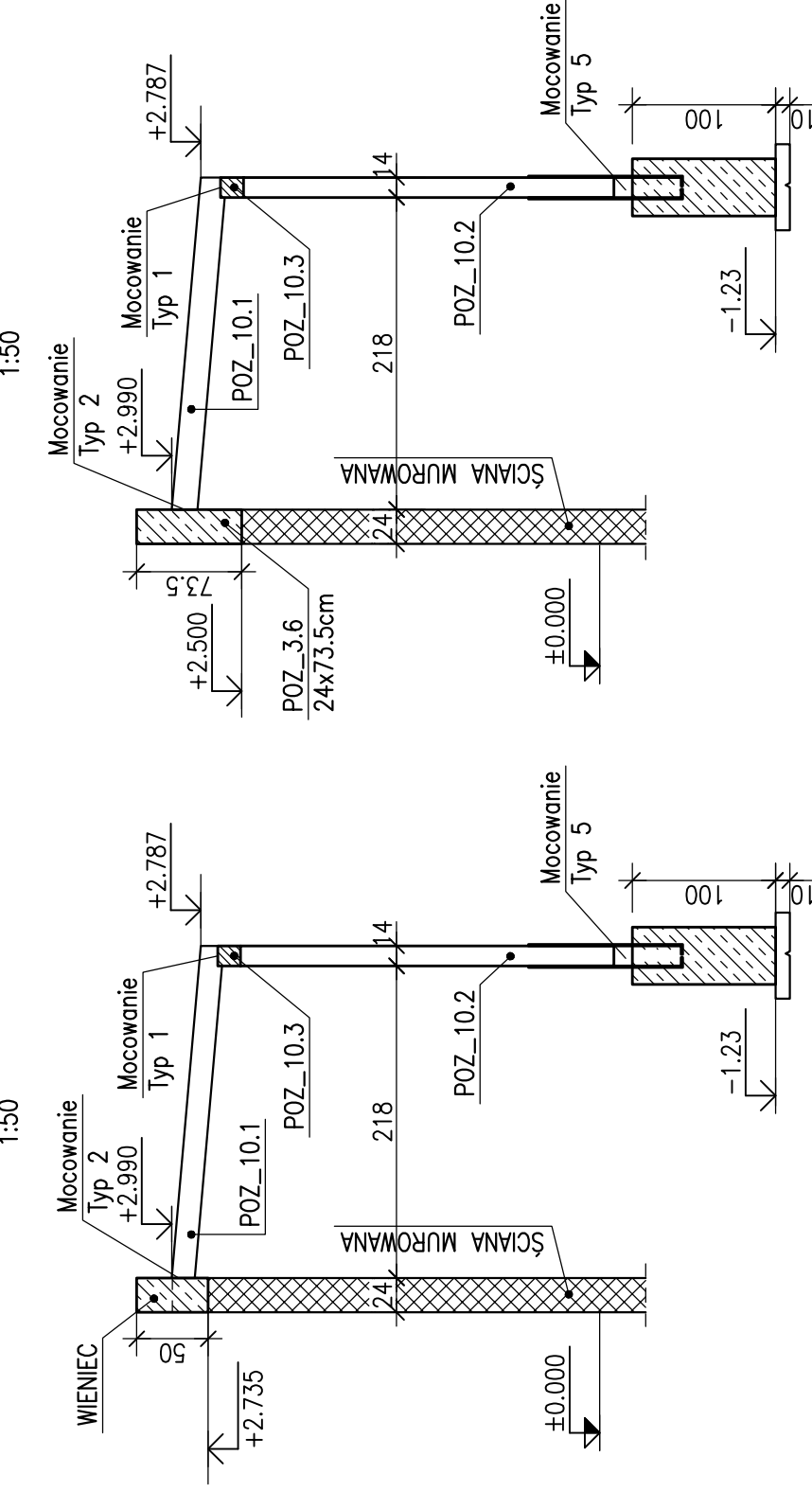


RZUT ZAKOTWIENI SŁUPÓW



1-1
1:50

2-2
1:50



WYKAZ ELEMENTÓW:

- POZ_10.1.1 – KROKIEW 7x16cm
- POZ_10.1.2 – KROKIEW 8x16cm
- POZ_10.1.3 – KROKIEW 7x16cm
- POZ_10.2 – SŁUP 14x14cm
- POZ_10.3 – BELKA 14x16cm
- POZ_10.4 – BELKA 14x16cm
- MOCOWANIE TYP 1 (krokwi do płatwi) – NA DWA ZŁĄCZA ABR 105 Classic
Na pełne gwoździowanie.
- MOCOWANIE TYP 2 (krokwi do belki żelbetowej/wienca) – BSN 70/125 4x kotwa chemiczna AT-HP + pręt gwintowany LMAS M10
- MOCOWANIE TYP 3 (krokwi do belki żelbetowej) – BSI 80/180-B 6x kotwa chemiczna AT-HP + pręt gwintowany LMAS M10
- MOCOWANIE TYP 4 (Belki drewnianej do żelbetowej) – BSI 140/180-B 6x kotwa chemiczna AT-HP + pręt gwintowany M10
- MOCOWANIE TYP 5 – CMR

UWAGI:

- DREWNO KLASY C24
- WIEŻBA DACHOWA ZABEZPIECZONA PRZECIWOŻAROWO DO CECHY NRO ŚRODKAMI OGNIOSCHRONNYMI DO DREWNA, NP. FOBOS M-4 (impregnacja metodą zanurzeniową) LUB OGNIOSCHRON.
- POŁĄCZENIE SŁUPÓW Z PŁATWIAMI:
2x PŁYTKA PERFOROWANA NP15/100/240 NA GWOŹDZIE CNA 4.0x50 KAŻDA PŁYTKA MOCOWANA NA min. 6 GWOŹDZI DO SŁUPA I NA min. 6 GWOŹDZI DO BELKI.
- RYŚUNEK ROZPATRYWAĆ ŁĄCZNIE Z INNYMI RYSUNKAMI BRANŻY KONSTRUKCYJNEJ, ARCHITEKTONICZNEJ I INSTALACYJNEJ.
- RAMIE (POZ_10.2, POZ_10.3, POZ_10.4) DO CZASU ZAMONTOWANIA KROKWI POZ_10.1 NALEŻY ZABEZPIECZYĆ PRZED PRZEWROCNIEM.

	KLJ Architekti Lukasz Janiak	60-446 Poznań, ul. Cetniewska 8
	Rozbudowa i przebudowa przedszkola nr 2 im. Krasnala Hatołaty wraz z infrastrukturą techniczną. Działka ewid. 107/28, obręb Koziegłowy	
tytuł rys.	RZUT KONSTRUKCJI DREWNIANEGO DASZKU	
data	skala	stadium
XI 2015	1:50	PB
projektant	mgr inż. Jakub Fellmann nr upr. WK/P/0263/P00K/09	
sprawdził	mgr inż. Paweł Bogdanowicz nr upr. WK/P/0045/P00K/13	
opracował	mgr inż. Krzysztof Matejko mgr inż. Jakub Fellmann	
		№
		K-04