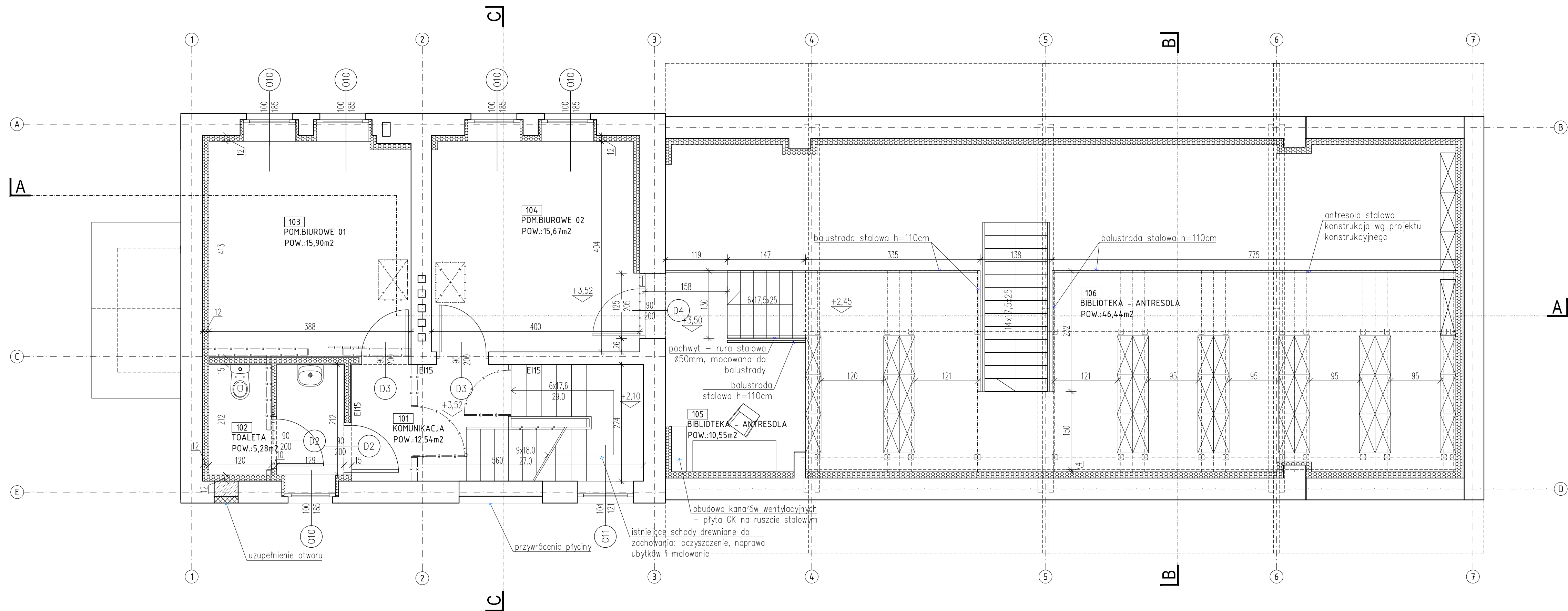


Zestawienie powierzchni			
Numer	Nazwa	Posadzka	Powierzchnia:
101	KOMUNIKACJA	WYKŁADZINA OBIEKTOWA / DREWNO MALOWANE	12,54m <sup>2</sup>
102	TOALETA	Pł. GRESOWE	5,28m <sup>2</sup>
103	POM.BIUROWE 01	WYKŁADZINA OBIEKTOWA	15,90m <sup>2</sup>
104	POM.BIUROWE 02	WYKŁADZINA OBIEKTOWA	15,67m <sup>2</sup>
105	BIBLIOTEKA - ANTRESOLA	WYKŁADZINA OBIEKTOWA	10,55m <sup>2</sup>
106	BIBLIOTEKA - ANTRESOLA	WYKŁADZINA OBIEKTOWA	46,44m <sup>2</sup>
			106,38m <sup>2</sup>



- OZNACZENIA NA RYSUNKU:**
- ŚCIANY ISTNIEJĄCE
  - ŚCIANY ISTNIEJĄCE - WYBURZENIA
  - UZUPEŁNIENIA ISTNIEJĄCYCH ŚCIAN ZEWNĘTRZNYCH  
- bloczki gazobetonowe, od zewnątrz warstwa cegły - uzupełnienie zgodnie z istniejącym wątkiem cegły
  - ŚCIANY MUROWANE W CZĘŚCI PROJEKTOWANEJ  
- bloczki gazobetonowe
  - ŚCIANY WEWNĘTRZNE NA STROPACH DREWNIANYCH  
- płyta GK mocowana na ruszcie stalowym, wypełnienie z wełny mineralnej
  - ELEMENTY ŻELBETOWE  
- wg projektu konstrukcyjnego
  - IZOLACJA TERMICZNA
    - OCIEPLENIE ŚCIAN OD WEWNĄTRZ  
bloczki z betonu poryzowanego gr. 12cm klejone od wewnątrz do ściany, np. w systemie Multipor firmy Xella, wsp. przenikania ciepła po ociepleniu  $U=0,3W/m^2K$
    - OCIEPLENIE POŁĄCZI DACHOWEJ  
wełna mineralna  $\lambda = 0,039W/mK$   
płyta z pianki PIR  $\lambda = 0,024W/mK$   
współczynnik dla przegrody po ociepleniu  $U=0,20W/m^2K$
    - OCIEPLENIE POSADZKI STYROPIAN  
styropian EPS200-036 gr.12cm
    - OCIEPLENIE ŚCIAN PIWNICY OD ZEWNĄTRZ  
styropian ekstrudowany gr.10cm  $\lambda = 0,031 W/mK$ , klejony na warstwie klejowej ciągłej
  - WENTYLACJA GRAWITACYJNA

ZADANIE PROJEKTOWE  
Przebudowa, nadbudowa i zmiana sposobu użytkowania dworca kolejowego w Czerwonaku z infrastrukturą zewnętrzną, w ramach zadania inwestycyjnego: "Dokumentacja techniczna na rewitalizację dworców i terenów przydworcowych wzdłuż linii kolejowej nr 356 - gmina Czerwonak"

NAZWA I ADRES OBIEKTU BUDOWLANEGO  
DWORZEC KOLEJOWY  
Czerwonak ul. Gdyńska  
dz. nr 2/4, obręb Czerwonak

JEDNOSTKA PROJEKTOWA  
**MSA** MICHNOWICZ STASZEWSKI ARCHITEKCI  
61-501 POZNAŃ, UL. DĄBRÓWKI 2, b' / 4  
TEL / FAX 61-6497394 WWW.MSA.NET.PL

PROJEKTOWAŁ arch. Sławomir Ambroźewicz (st. projektant)  
OPRACOWAŁ arch. Zbigniew Michnowicz  
arch. Piotr Staszewski  
arch. Karolina Skalska  
Marcin Durski

SPRAWDZIŁ arch. Ludmiła Styczyńska

TREŚĆ RYSUNKU  
**RZUT 1. PIĘTRA**

BRANŻA architektura STADIUM proj. wykonawczy INDEKS 0402 DATA 05.2015 SKALA 1:50