



WD.55440.182-1/09

Czerwonak, dnia 20.10.2009 r.

**Urząd Gminy Czerwonak  
Wydział Inwestycji  
Ul. Źródłana 39  
62-004 Czerwonak**

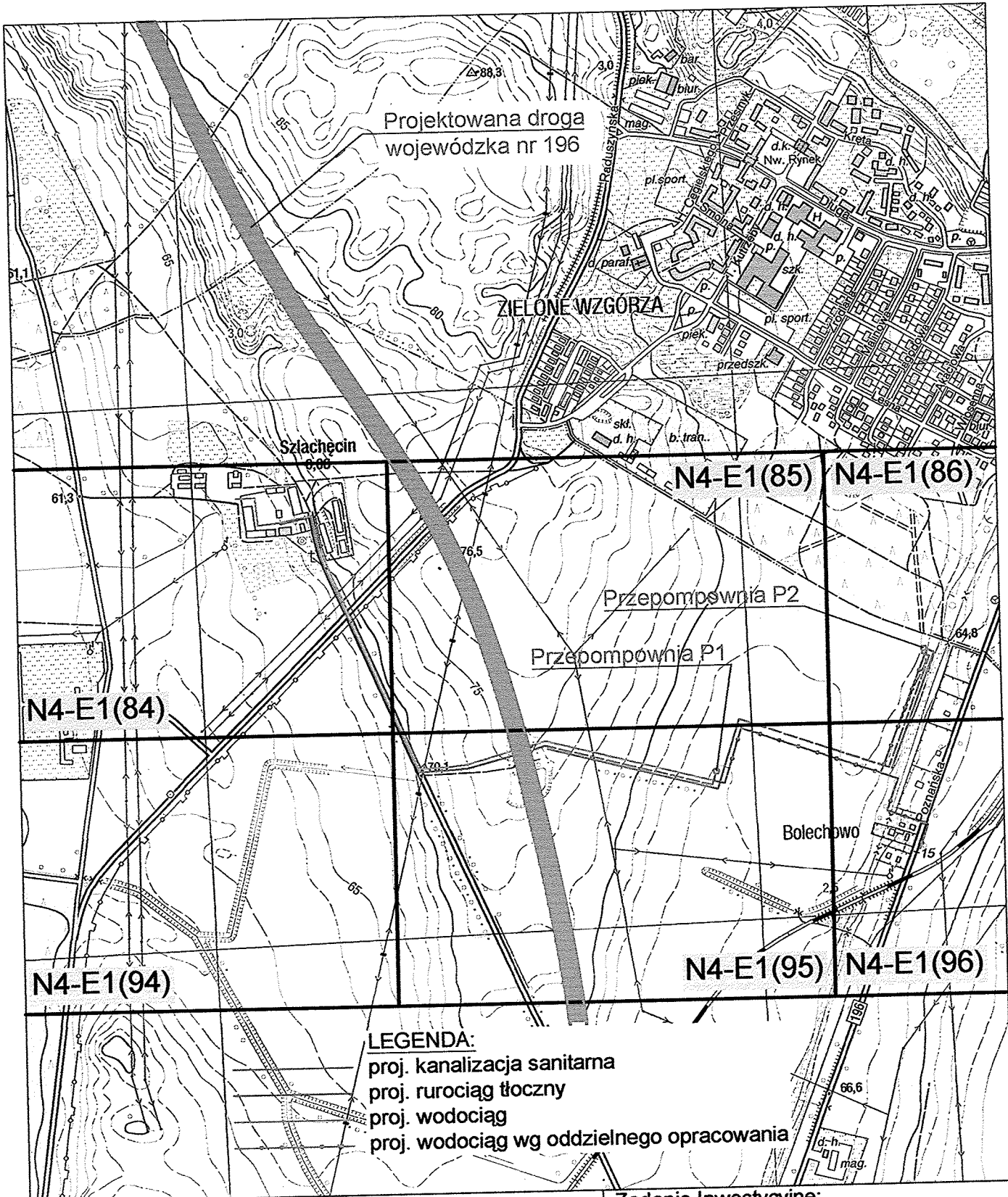
W odpowiedzi na pismo z dnia 09 października 2009r. Gmina Czerwonak opiniuje pozytywnie lokalizację projektowanej sieci wodociągowej i kanalizacji sanitarnej w drodze będącej własnością Gminy: droga wewnętrzna w m. Szlachęcín (dz. nr 349 z ark. mapy 2 obręb Bolechowo), w miejscu przedstawionym na dołączonych do niniejszego pisma mapach zasadniczych z uwzględnieniem następujących warunków:

1. Należy unikać prowadzenia robót w okresie zimowym.
2. Po wykonaniu robót zajmowany pas drogowy należy przywrócić do stanu poprzedniego wymieniając uszkodzone elementy. Elementy zniszczone powinny być wymienione na nowe, odtworzenie nawierzchni jezdni warstwą grubości 15 cm z tłucznia betonowego. Pobocze powinno być odpowiednio zagęszczone i wyprofilowane. Wymagany wskaźnik zagęszczenia gruntu wynosi 0,98.
3. Zachować normatywne odległości w pionie i poziomie od urządzeń podziemnych. W miejscu kolizji prace prowadzić ręcznie.
4. Prace należy wykonać zgodnie z polskimi normami i przepisami szczegółowymi przy zapewnieniu odpowiednich warunków bezpieczeństwa w stosunku do uczestników ruchu.
5. W przypadku wystąpienia kolizji podczas budowy, przebudowy i remontu drogi będącej własnością gminy, w/w projektowana infrastruktura techniczna zostanie przełożona na koszt jej właściciela.
6. Wykonawca dokona pisemnego zgłoszenia w Urzędzie Gminy o zamiarze prowadzenie robót w pasie drogowym wraz z zatwierdzonym projektem zabezpieczenia robót i organizacji ruchu.
7. Należy uzyskać opinię Zespołu Uzgadniania Dokumentacji Projektowej, ul. Jackowskiego 18, Poznań.

otrzymują:

1. Adresat
2. WD – a/a

Z up. Wójta  
Eugeniusz Chrupniczak  
Zastępca Wójta



**LEGENDA:**

- proj. kanalizacja sanitarna
- proj. rurociąg tłoczny
- proj. wodociąg
- proj. wodociąg wg oddzielnego opracowania



**INŻYNIERIA SANITARNA**

os. Przyjaźni 10/238  
61-685 Poznań

**Zadanie inwestycyjne:**  
BUDOWA SIECI WODOCIAGOWEJ ORAZ SIECI  
KANALIZACJI SANITARNEJ DLA DZIAŁEK:  
373/31, 371/6, 371/4 ZLOKALIZOWANYCH  
W BOLECHOWIE

**Miejscowość:**  
BOLECHOWO - gm. CZERWONAK

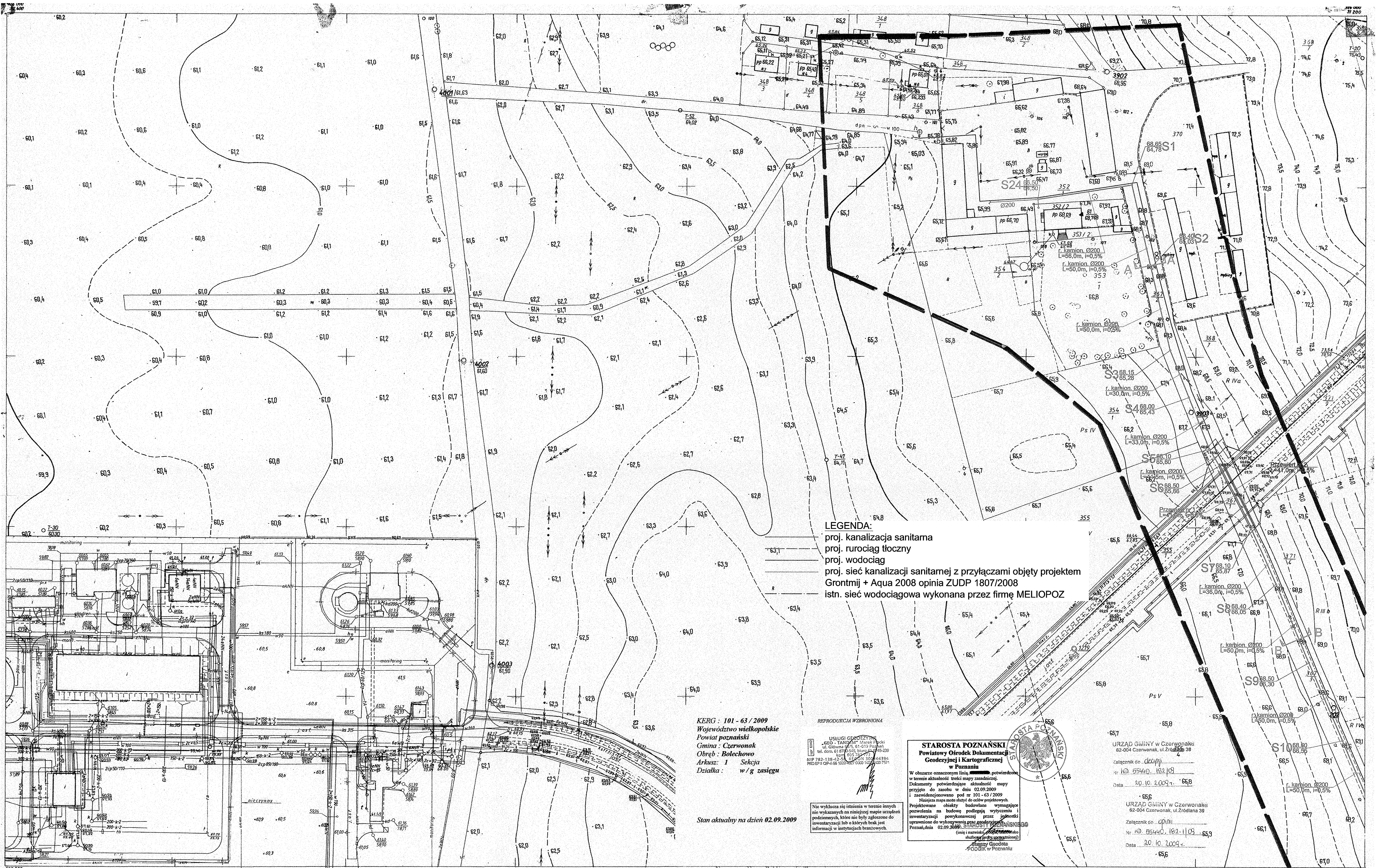
Projektował:	inż. H. Witkowska	327i8/87/Pw	X.2009	<i>Witkowska</i>
Opracował:	mgr inż. M. Roszkiewicz	—	X.2009	<i>Roszkiewicz</i>

**Objekt:** Sieć kanalizacji sanitarnej,  
i wodociągowa oraz rurociągi  
tłoczne i przepompownie

Stadium:	Imię i nazwisko:	Nr upr.:	Data:	Podpis:
	Branża: sanitarna wod-kan			

Treść rys.:  <b>PLAN ORIENTACYJNY</b>	Skala: 1:10000
	Nr rys.: <b>1</b>





**LEGENDA:**  
 proj. kanalizacja sanitarna  
 proj. rurociąg tłoczny  
 proj. wodociąg  
 proj. sieć kanalizacji sanitarnej z przyłączami objęty projektem  
 Gromtym + Aqua 2008 opinia ZUDP 1807/2008  
 istn. sieć wodociągowa wykonana przez firmę MELIOPOZ

**KERG : 101 - 63 / 2009**  
 Województwo wielkopolskie  
 Powiat poznański  
 Gmina : Czerwonak  
 Obręb : Bolechowo  
 Arkusz : 1 Sekcja  
 Działka : w / g zasięgu

Stan aktualny na dzień 02.09.2009

REPRODUKCYJA WZBRONIONA

USŁUGI GEODEZYJNE  
 "GEO-TANDEM" Marcin Pęcki  
 ul. Główna 5, 61-015 Poznań  
 tel. 61 879 3008, 61 879 399  
 Korf. 65 3 24 24  
 NIP 782-138-42-58, REGON 300 222 757  
 PROJEKT W OPARCIU NA PLANIE Z DNIA 02.09.2009

**STAROSTA POZNAŃSKI**  
 Powiatowy Ośrodek Dokumentacji  
 Geodezyjnej i Kartograficznej  
 w Poznaniu

W okresie oznaczonym listą potwierdzono w terenie aktualność treści mapy zasadniczej. Dokumenty potwierdzające aktualność mapy przyjęto do zasobu w dniu 02.09.2009 i zaktualizowano pod nr 101-63/2009. Niniejsza mapa może służyć do celów projektowych. Projektowane obiekty budowlane wymagające pozwolenia na budowę podpisuje wytyczenia i inwentaryzacji powykonawczej przez jednostki uprawnione do wykonywania prac geodezyjnych w Poznaniu, dnia 02.09.2009. STAROSTA POZNAŃSKI (imię i nazwisko, podpis, pieczęć) Służba Geodezji i Kartografii (nazwa jednostki) Powiatowy Ośrodek Dokumentacji Geodezyjnej i Kartograficznej (nazwa jednostki) w Poznaniu



URZĄD Gminy w Czerwonaku  
 62-004 Czerwonak, ul. Żródła 38

Załącznik do ...  
 nr. RD. 65440.102.103  
 Data: 30.10.2009 r.

URZĄD Gminy w Czerwonaku  
 62-004 Czerwonak, ul. Żródła 38

Załącznik do ...  
 nr. RD. 65440.102.1103  
 Data: 30.10.2009 r.

**N4E1-84**  
 N4E1(84)

Gmina: Czerwonak  
 Wś: BOLECHOWO

Wojew: poznańskie  
 Gmina: Czerwonak  
 Urządzeń podziemnych

**BOLECHOWO**

**Mapa zasadnicza 1:1000**

- Osnowa: układ lokalny m. Poznań, poligonizacja IV klasy, poziom odniesienia Amsterdam Poznańskie Okręgowe Przedsiębiorstwo Miernicze 1972.
- Pomiar szczegółów: metodą bezpośrednią i aktualizacja, stan na dzień 1.X.76; Pozn. Okręg. Przedsięb. Miern. 1972, Okręg. Przedsięb. Geodez. Kartograf. 1976.
- Mapa: siatka i osnowa naniesiona koordynatografem, sytuacja rzecnie Okręgowe Przedsiębiorstwo Geodezyjno-Kartograf. 1976. (L. Ryżek)

1. Bolechowo

**OKRĘGOWE PRZEDSIĘB. GEODZ. KARTOGRAF. W POZNAŃU**

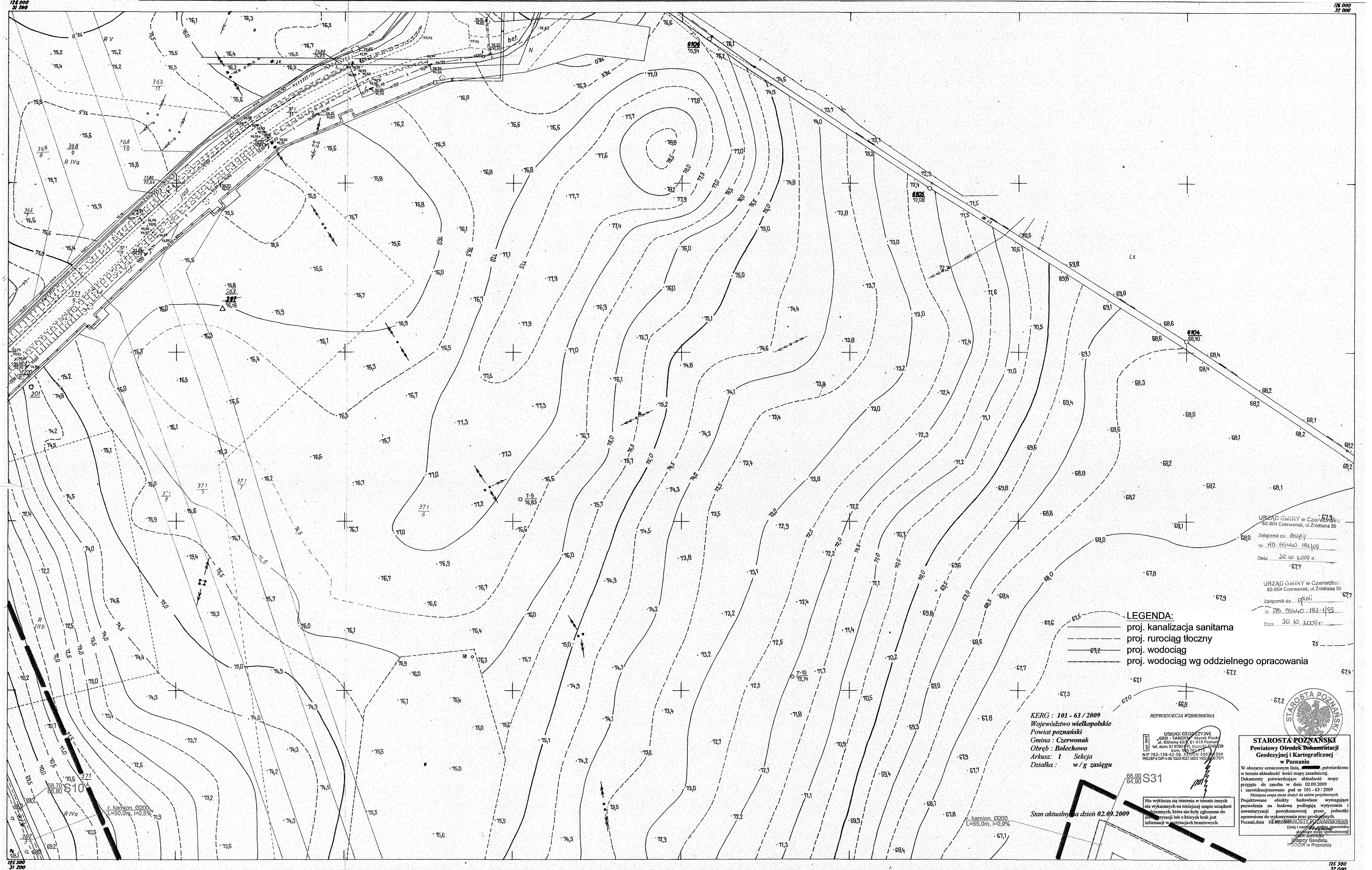
Kierownik robót  
 A. Opaska  
 Specjalista d/s kontrol  
 mgr inż. Z. Kiciński  
 mjr inż. A. Chlewa  
 Nr ewid. 1046

Poznań w kwietniu 1976r.

**Zmiany**

Matrycę wysokościową wykonała Joanna Szaj





URZĄD GMIINY w Czerwonku  
62-004 Czerwonak, ul. Zróżana 39  
Załącznik do: dekretu  
Nr. RD. 55440.161109  
Data: 20.10.2009 r.  
677

URZĄD GMIINY w Czerwonku  
62-004 Czerwonak, ul. Zróżana 39  
Załącznik do: planu  
Nr. RD. 55440.162.1193  
Data: 20.10.2009 r.  
677

**LEGENDA:**  
 - - - - - proj. kanalizacja sanitarna  
 - - - - - proj. rurociąg tłoczny  
 - - - - - proj. wodociąg  
 - - - - - proj. wodociąg wg oddzielnego opracowania

KERG : 101 - 63 / 2009  
 Województwo wielkopolskie  
 Powiat poznański  
 Gmina : Bolechowo  
 Arkusz : 1 Sekcja  
 Działka : w / g zasięgu

USŁUGI GEODEZYJNE  
 GEO-TANDEEM Marek Płocki  
 ul. Główna 53/6, 61-019 Poznań  
 tel. dom. 61 8780 455, biuro 61 745 239  
 fax 61 733 977  
 NIP 782-138-42-58, REGON 300243394  
 PROBP 01-66 1020-0227 0003 1403 0207571

**STAROSTA POZNAŃSKI**  
 Powiatowy Ośrodek Dokumentacji  
 Geodezyjnej i Kartograficznej  
 w Poznaniu

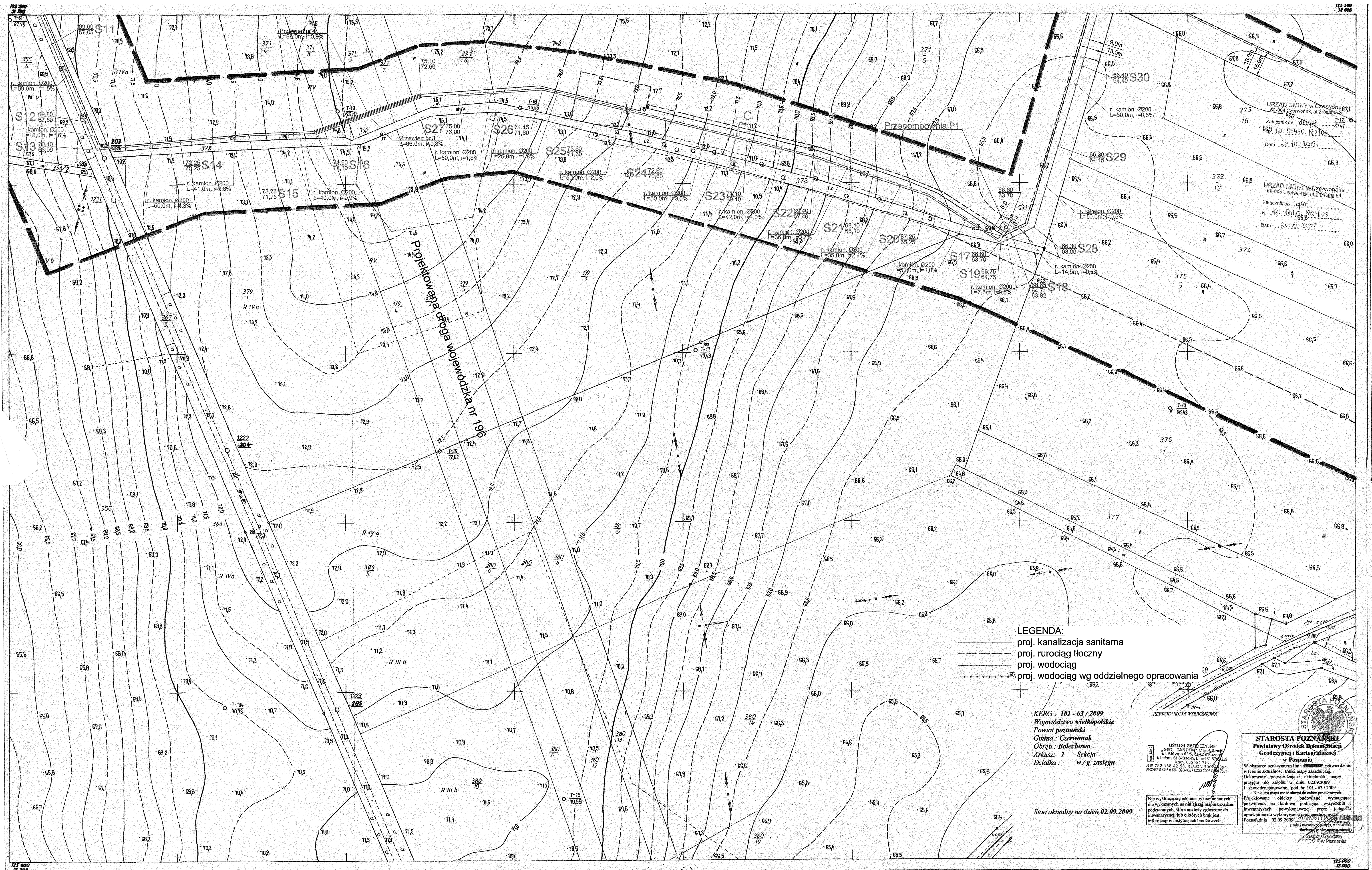
W obszarze oznaczonym linią - - - - - potwierdzono w terenie aktualność treści mapy zasadniczej. Dokumenty potwierdzające aktualność mapy przyjęto do zasobu w dniu 02.09.2009 i zarejestrowano pod nr 101 - 63 / 2009. Niniejsza mapa może służyć do celów projektowych. Projektowane obiekty budowlane wymagające pozwolenia na budowę podlegają wytyczeniu i inwestycji powykonawczej przez jednostki uprawnione do wykonywania prac geodezyjnych. Poznań, dnia 02.09.2009 r.

Starosta Powiatowy  
 Stanisław Głuchowski  
 Podpisz i Kartograf w Poznaniu

Stan aktualny na dzień 02.09.2009

<p>N4 E1 (85)</p> <p>Wojew. poznański Gmina Czerwonak</p> <p><b>BOLECHOWO</b></p>	<p>Mapa zasadnicza 1:1000</p> <ol style="list-style-type: none"> <li>Osnowa: układ lokalny m. Poznania, poligonizacja II klasy, poziom odniesienia Amsterdam Poznańskie Okręgowe Przedsiębiorstwo Miernicze 1972r.</li> <li>Pomiar szczegółowy: metoda bezpośrednia i aktualizacja stan na dzień 1.3.76r. Pozn. Okręg. Przedsięb. Miern. 1972r. Okręg. Przedsięb. Geodez. Kartogr. 1976r.</li> <li>Mapa: siatka i osnowa naniesiona koordynatogramem, sylwacja ręcznie Okręgowe Przedsiębiorstwo Geodezyjno - Kartograf. 1976r. (B. Lenartowicz)</li> </ol>	<p>N4 E1 (75) 1 N4 E1 (85) 1. Bolechowo</p>	<p>OKRĘGOWE PRZEDSIĘB. GEODEZ. KARTOGR. w POZNANIU</p> <p>Kierownik roboty A. Opaska</p> <p>mgr. inż. Z. Kiciński Poznań, w kwietniu 1976r.</p> <p>Nr. ewid. 1046</p>	<p>Zmiany</p> <p>Matrycę wysokościową wykonała Joanna Szaj</p>
---	---	---	---	--





URZĄD GMINY w Czerwonku  
 62-004 Czerwonki, ul. Żołnierska 39  
 Załącznik do...  
 Nr. 10.554/LCZ.1103  
 Data: 10.10.2009 r.

**LEGENDA:**  
 ———— proj. kanalizacja sanitarna  
 - - - - - proj. rurociąg tłoczny  
 - - - - - proj. wodociąg  
 - - - - - proj. wodociąg wg oddzielnego opracowania

KERG : 101 - 63 / 2009  
 Województwo wielkopolskie  
 Powiat poznański  
 Gmina : Bolechowo  
 Arkusz : 1 Sekcja  
 Działka : w / g zasięgu

Stan aktualny na dzień 02.09.2009

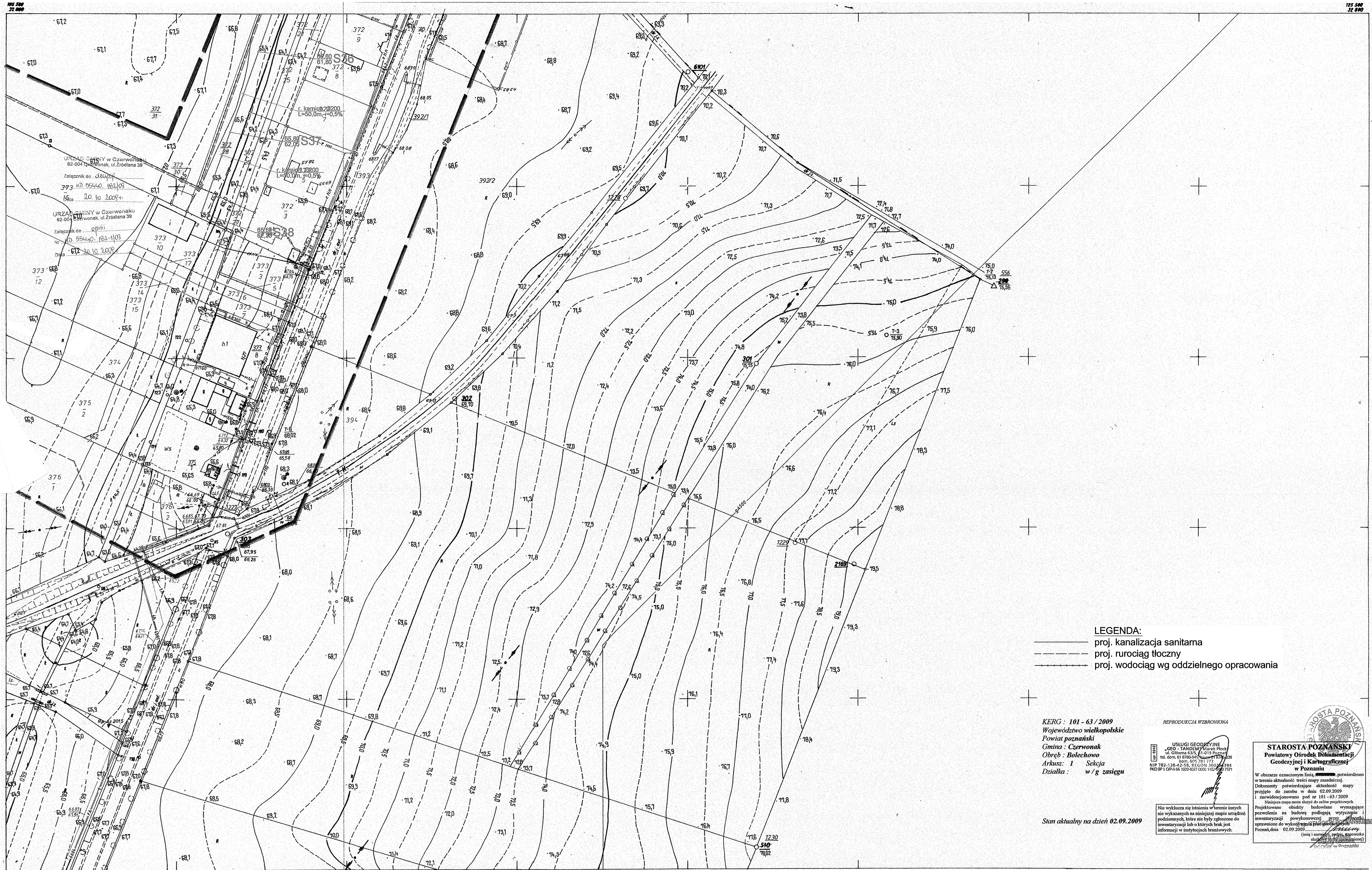
USŁUGI GEODEZYJNE  
 GEO-TANDEM s.c.  
 ul. Główna 63/65, 63-200 Poznań  
 tel. 61 859-945, 61 859-929  
 kom. 605 281 773  
 NIP 782-138-42-56, REGON 143029394  
 PROJEKTOWANIE I KARTOGRAFIA

Nie wyklucza się istnienia w terenie innych nie wykazanych na niniejszym mapie urządzeń podziemnych, które nie były zgłoszone do inwentaryzacji lub o których brak jest informacji w instytucjach branżowych.

**STAROSTA POZNAŃSKI**  
 Powiatowy Ośrodek Dokumentacji  
 Geodezyjnej i Kartograficznej  
 w Poznaniu  
 W obszarze oznaczonym linią... potwierdzono w terenie aktualność treści mapy zasadniczej. Dokumenty potwierdzające aktualność mapy przyjęto do zasobu w dniu 02.09.2009 i zewidencjonowano pod nr 101-63/2009. Niniejsza mapa może służyć do celów projektowych. Projektowane obiekty budowlane wymagające pozwolenia na budowę podlegają wytyczeniu i inwentaryzacji wykonywanej przez jednostki uprawnione do wykonywania prac geodezyjnych i inżynierskich w rozumieniu ustawy z dnia 02.09.2009 r. o geodezji i kartografii (Dz. U. z 2009 r. Nr 144, poz. 2244).

<p>N4 E1 (95)</p> <p>Wojew: poznańskie Gmina Czerwonki</p>	<p><b>Mapa zasadnicza 1:1000</b></p> <ol style="list-style-type: none"> <li>Osnowa: układ lokalny m. Poznania, poligonizacja IV klasy, poziom adniesienia Amsterdam Poznańskie Okręgowe Przedsiębiorstwo Miernicze 1972r.</li> <li>Pomiar szczegółów: metoda bezpośrednia i aktualizacja stan na dzień 12.06.09. Pozn. Okręg. Przedsięb. Miern. 1972r. Okręg. Przedsięb. Geodez. Kartogr. 1976r.</li> <li>Mapa: siałka i osnowa naniesiona na koordynatogram, sytuacja rzeczywista Okręgowe Przedsiębiorstwo Geodezyjno-Kartograf. 1976r. (G. Lenartowicz)</li> </ol>	<p>OKRĘGOWE PRZEDSIĘB. GEODEZ. KARTOGR. W POZNANNU</p> <p>Kierownik roboty A. Gaspary</p> <p>Za Naczelnego Inżyniera mgr inż. Z. Kiciński</p> <p>Nr ewid. 1046</p>	<p>Zmiany</p> <p>Matrycę wysokościową wykonała Joanna Szaj</p>
--	---	--	--





URZĄD GMINY w Czerwonaku  
62-004 Czerwonak, ul. Zróżana 39  
Załącznik do: 384/09  
Nr. 393. ND. 95440. 182.103  
Data: 20.10.2009r.

URZĄD GMINY w Czerwonaku  
62-004 Czerwonak, ul. Zróżana 39  
Załącznik do: 384/09  
Nr. 393. ND. 95440. 182.103  
Data: 20.10.2009r.

**LEGENDA:**  
 ————— proj. kanalizacja sanitarna  
 - - - - - proj. rurociąg tłoczny  
 - · - · - proj. wodociąg wg oddzielnego opracowania

KERG : 101 - 63 / 2009  
 Województwo wielkopolskie  
 Powiat poznański  
 Gmina : Bolechowo  
 Obręb : Bolechowo  
 Arkusz : I Sekcja  
 Działka : w / g zasięgu

REPRODUKCJA WZBRONIONA

USŁUGI GEODEZYJNE  
 GEO - TANDEM / Kancelaria  
 ul. Główna 63A, 61-019 Poznań  
 tel. dom. 81 878-500, numer 71 73 239  
 kom. 605 781 713  
 NIP 782-138-82-58, REGON 140222394  
 KOD BP i OP 66 1020 027 000 102 026 751

**STAROSTA POZNAŃSKI**  
 Powiatowy Ośrodek Dokumentacji  
 Geodezyjnej i Kartograficznej  
 w Poznaniu

W obszarze oznaczonym linią potwierdzono w terenie aktualność treści mapy zasadniczej. Dokumenty potwierdzające aktualność mapy przyjęto do zasobu w dniu 02.09.2009 i zacyfrowano pod nr 101 - 63 / 2009. Niniejsza mapa może służyć do celów projektowych.

Projektowane obiekty budowlane wymagające pozwolenia na budowę podlegają wykopaniu i inwentaryzacji powykomowej przez uprawnione do wykonywania planów budowlanych. Poznań, dnia 02.09.2009r.

(miejsce i data podpisu Starosty Powiatowego)

Stan aktualny na dzień 02.09.2009

N4E1(96)

Wojew: poznański  
 Gmina Czerwonak

**BOLECHOWO**

Mapa zasadnicza 1:1000

1. Osnowa: układ lokalny m. Poznania, poligonizacja IV klasy, poziom odniesienia Amsterdam Poznańskie Okręgowe Przedsiębiorstwo Miernicze
2. Pomiar szczegółów: metoda bezpośrednia i aktualizacja, stan na dzień 1. X. 76. Pozn. Okręg. Przedsięb. Miern. 1972r. Okręg. Przedsięb. Geodez. Kartograf. 1976r.
3. Mapa: siatka i osnowa przeniesiona koordynatogramem, sytuacja ręcznie Okręgowe Przedsiębiorstwo Geodezyjno-Kartograficzne 1976r. (G. Lenartowicz)

N4 E1(96)  
 N3 E1(96)

1. mies. Bolechowo

OKRĘGOWE PRZEDSIĘB. GEODEZ. KARTOGR. W POZNANIU

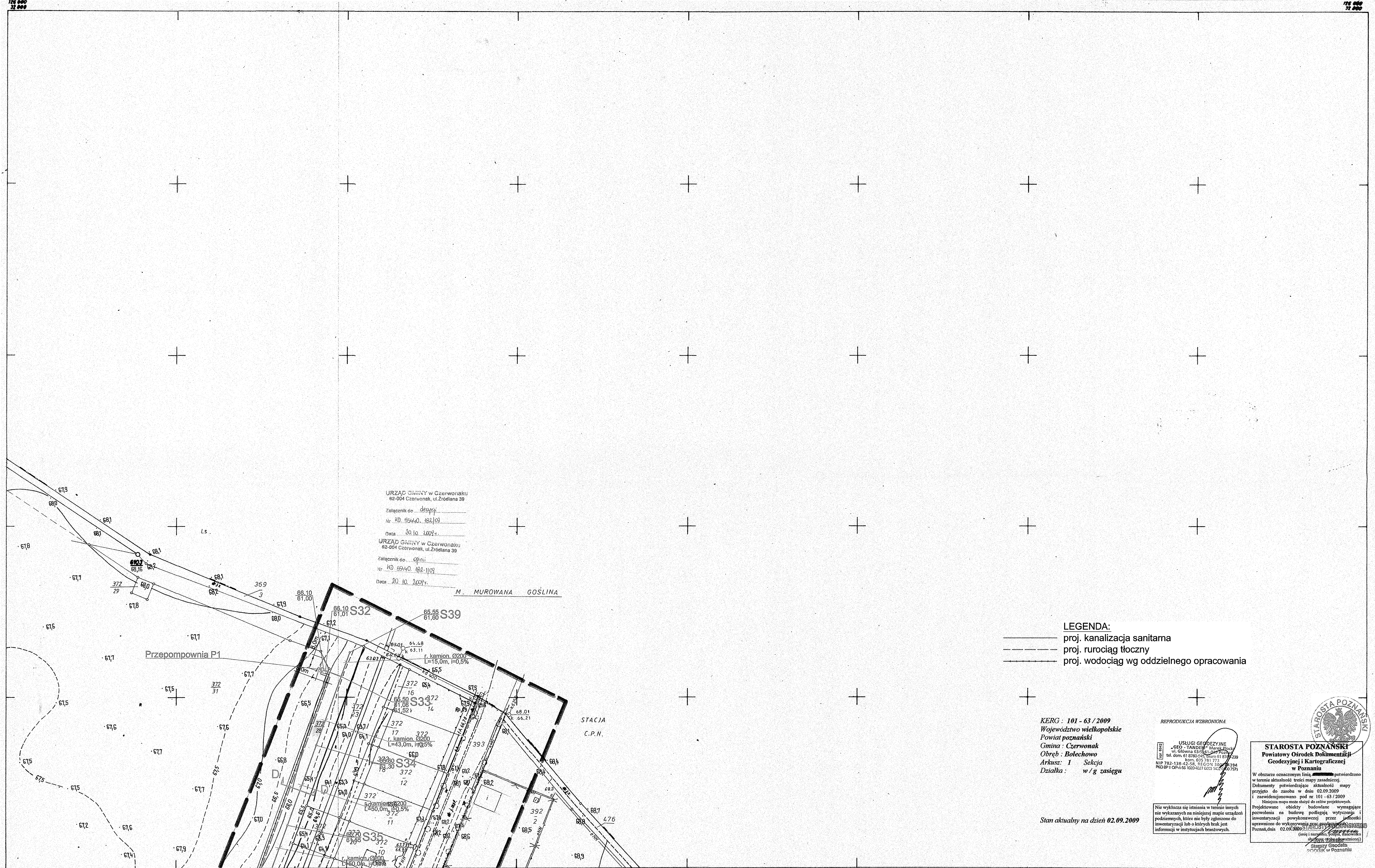
Kierownik roboty  
  
 A. Opaska  
 Specjalista d/s kartograf. i inżynier  
  
 mgr inż. Z. Kiciński  
 Poznań w kwietniu 1976r.

Nr. ewid. 1046

Zmiany

Matrycę rysunkową wykonała Joanna Szaj





URZĄD GMINY w Czerwonaku  
62-004 Czerwonak, ul. Źródłana 39  
Załącznik do...  
Nr. RD. 55440.102.103  
Data 20.10.2009r.  
URZĄD GMINY w Czerwonaku  
62-004 Czerwonak, ul. Źródłana 39  
Załącznik do...  
Nr. RD. 55440.102.103  
Data 20.10.2009r.  
M. MUROWANA GOSLINA

**LEGENDA:**  
 — proj. kanalizacja sanitarna  
 - - - - - proj. rurowciąg tłoczny  
 — proj. wodociąg wg oddzielnego opracowania

KERG: 101 - 63 / 2009  
 Województwo wielkopolskie  
 Powiat poznański  
 Gmina: Czerwonak  
 Obręb: Bolechowo  
 Arkusz: 1 Sekcja  
 Działka: w / g zasięgu

REPRODUKCA WZBRONIONA

USŁUGI GEODEZYJNE  
 GEO-TANDEEM Inżynierzy  
 ul. Główna 63B, 61-701 Poznań  
 tel. dom. 61 8780545, biuro 61 8780529  
 kom. 602 781 772  
 NIP 782-138-42-38, REGON 300743364  
 KOD BPA 09456 1007507 0202 0000 017571

Nie wykazano się różnicom w terenie innych niż wykazanych na niniejszej mapie urzędów podziemnych, które nie były zgłoszone do inwentaryzacji lub o których brak jest informacji w istniejących branżowych

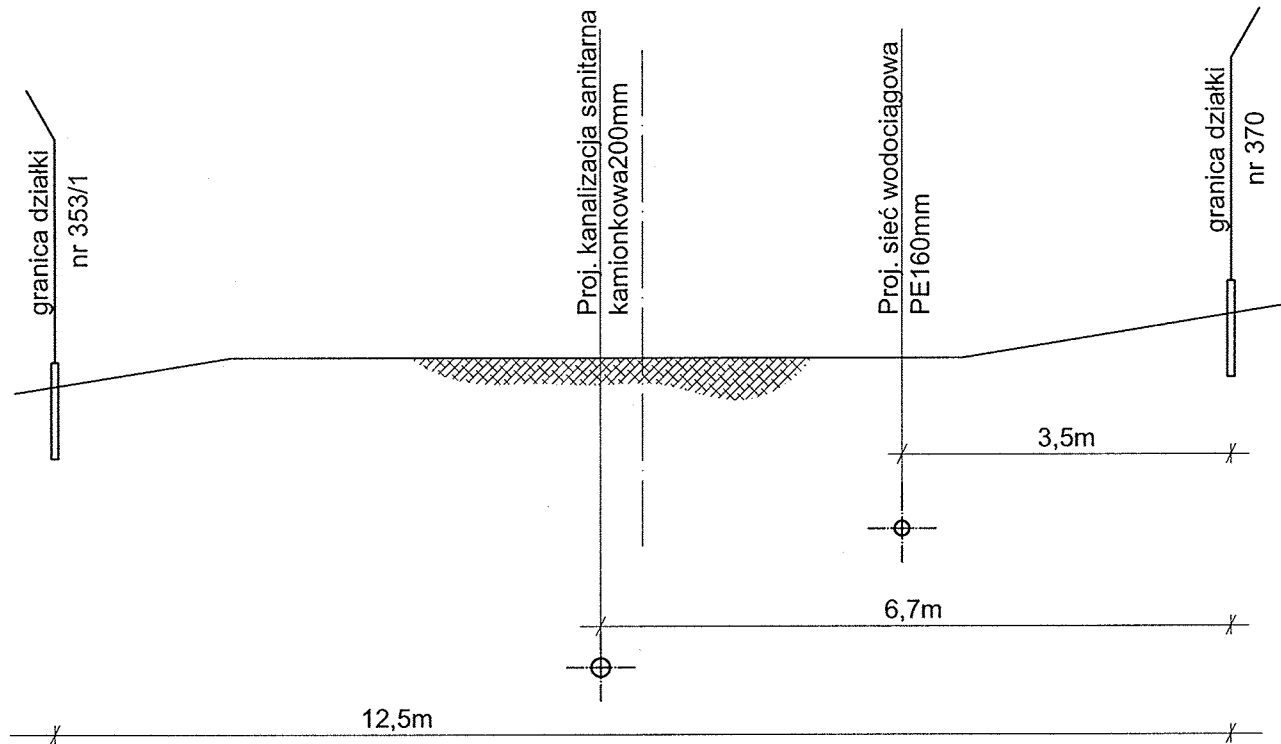
**STAROSTA POZNAŃSKI**  
 Powiatowy Ośrodek Dokumentacji Geodezyjnej i Kartograficznej w Poznaniu  
 W obszarze oznaczonym linią... potwierdzono w terenie aktualność treści mapy zasadniczej. Dokumenty potwierdzające aktualność mapy przyjęte do zasobu w dniu 02.09.2009 i zaevidencjonowano pod nr 101 - 63 / 2009. Niniejsza mapa może służyć do celów projektowych. Projektowane obiekty budowlane wymagające pozwolenia na budowę podlegają wytyczeniu i inwentaryzacji powykonawczej przez jednostki uprawnione do wykonywania prac geodezyjnych w Poznaniu, dnia 02.09.2009r. (inny i nazwisko, Podpis, Stanowisko, data, podpis, pieczęć)

Stan aktualny na dzień 02.09.2009

<p>N4E1 (86)</p>	<p>Wojew: poznańskie          Gmina Czerwonak</p> <p style="text-align: center;"><b>BOLECHOWO</b></p>	<p>Mapa zasadnicza 1:1000</p> <ol style="list-style-type: none"> <li>Osnowa: układ lokalny m. Poznania, poligonizacja IV klasy, poziom odniesienia Amsterdam, Poznańskie Okręgowe Przedsiębiorstwo Miernicze 1972r.</li> <li>Pomiar szczegółów: metoda bezpośrednią i aktualizacja, stan na dzień 1.2.1967, Pozn. Okręg. Przedsięb. Miern. 1972r. Okręg. Przedsięb. Geodex. Kartogr. 1976r.</li> <li>Mapa: siatka i osnowa namiesiona kartograficznie, sytuacja ręcznie Okręgowe Przedsiębiorstwo Geodezyjno-Kartograf. 1976r. (G. Lenartowicz.)</li> </ol>	<p>1. Bolechowo</p>	<p>OKRĘGOWE PRZEDSIĘB. GEODEZ. KARTOGR. W POZNANIU</p> <p>Kierownik roboty  <i>A. Opaska</i>          Za Naczelnego Inżyniera</p> <p>Specjalista d/s kontroli  <i>Z. Kiciński</i>          mgr inż. Z. Kiciński          Poznań w kwartalu 1976r.</p> <p>Nr. ewid. 1046</p>	<p>Zmiany</p> <p>Matrycę wysokościową wykonano Joanna Szaj</p>
------------------	---	---	---------------------	---	--



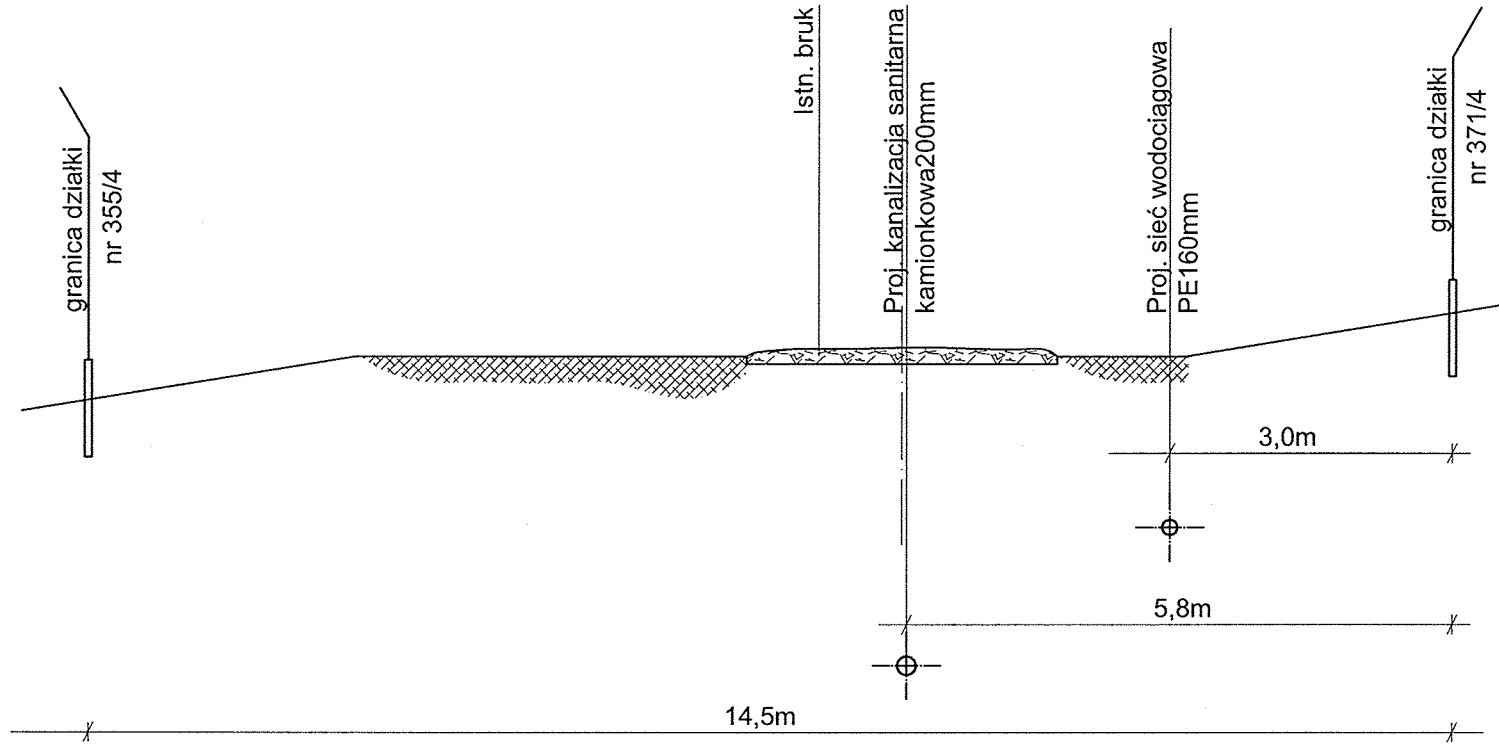
# Przekrój A - A przez dz.nr 367/2



URZĄD GMINY w Czerwonaku  
62-004 Czerwonak, ul. Zróżlana 39  
Załącznik do ... decyzji .....  
Nr. ID: 55540.192/03 .....  
Data: 20.10.2008r. ....



# Przekrój B - B przez dz.nr 367/3

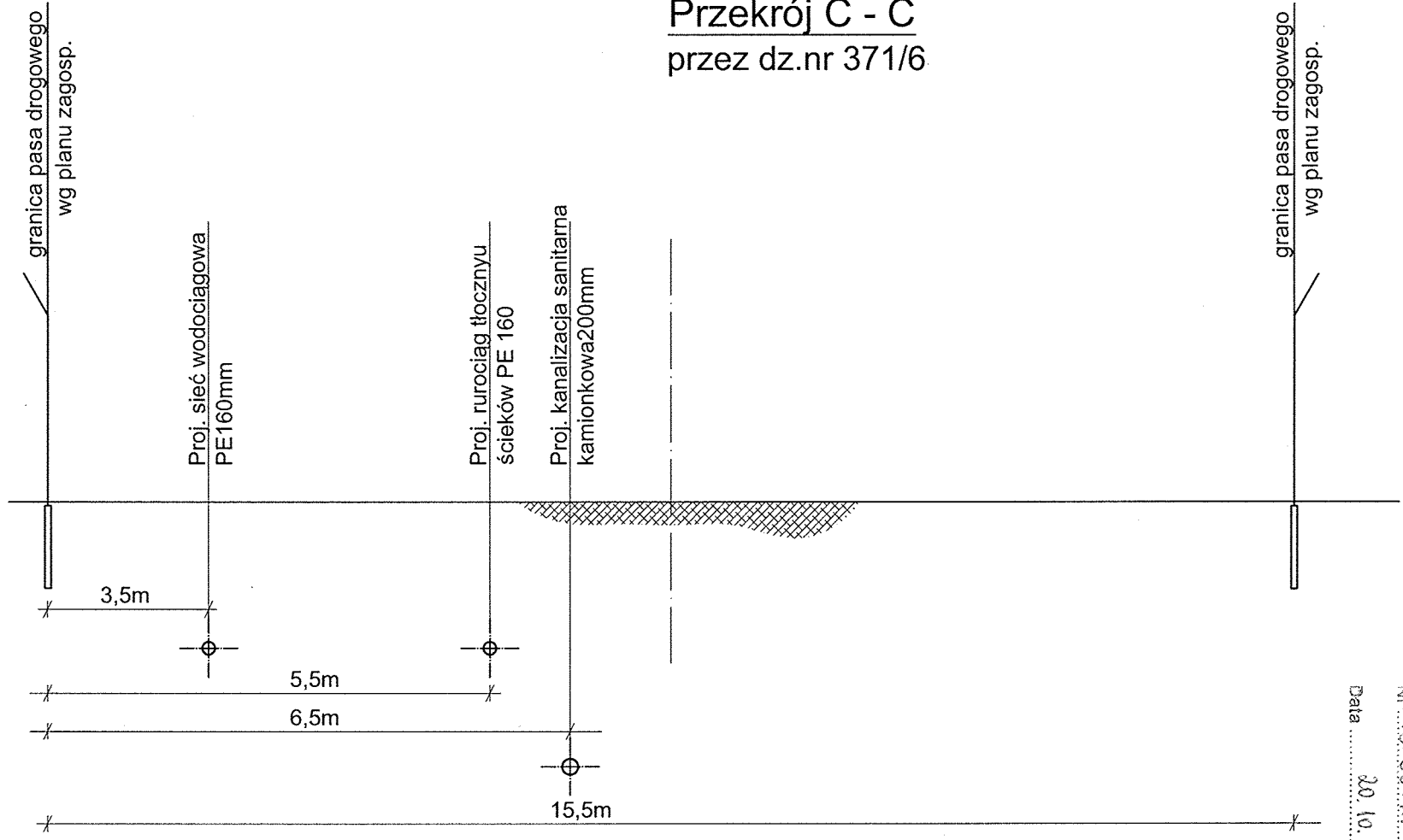


Urząd Gminy w Czerwonaku  
62-004 Czerwonak, ul. Zrodłana 39

Załącznik do .....  
Nr. id. 55410.182103  
Data ..... 20.10.2008 r.



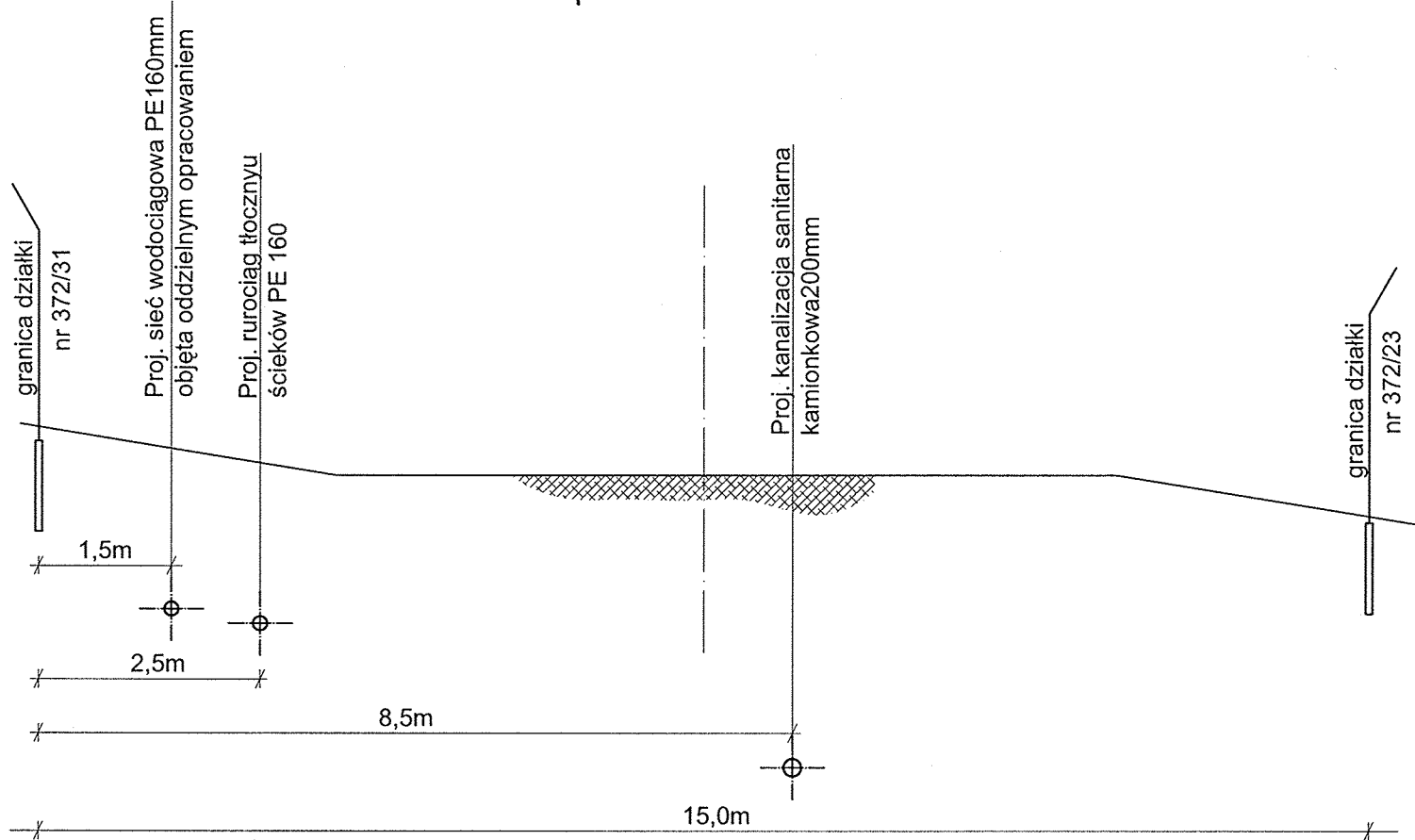
# Przekrój C - C przez dz.nr 371/6



URZĄD GMINY w Czerwonaku  
62-004 Czerwonak, ul. Zrodłana 39  
Zatwierdził do: *dekk*  
Nr. rd. 55410. 102/08  
Data: 20.10.2008 r.



# Przekrój D - D przez dz.nr 372/28



URZĄD GMINY w Czerwonaku  
62-004 Czerwonak, ul. Zróżdłana 39  
Załącznik do: *decyzji*  
Nr: *WD. 95440. 102/09*  
Data: *00.10.2008r.*