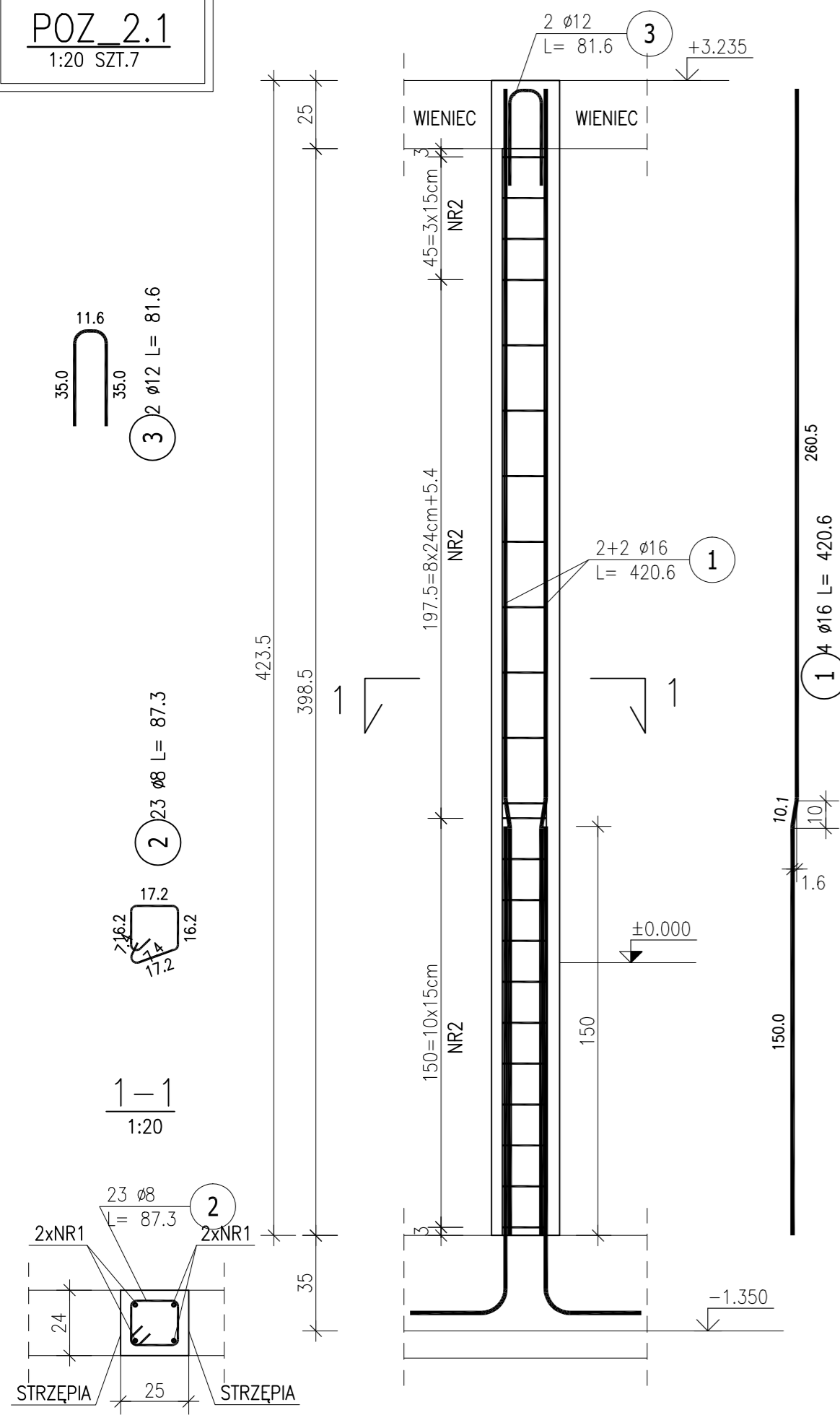


POZ_2.1
1:20 SZT.7

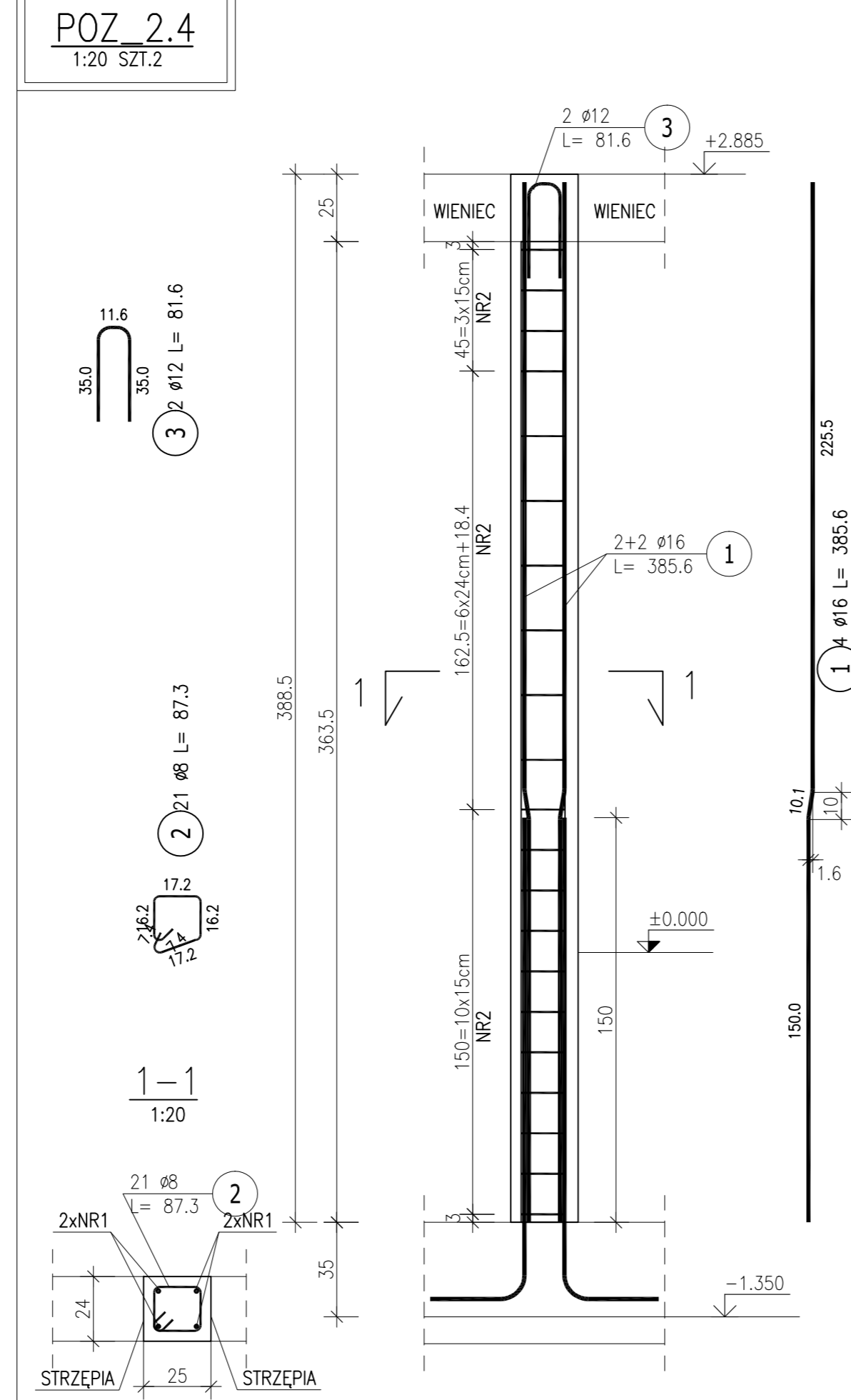


ZESTAWIENIE STALI ZBROJENIOWEJ

POZ.	NR PRĘTA	Ø [mm]	DŁUGOŚĆ [m]	ILOŚĆ			DŁ. ŁĄCZNA [m]		
				PRĘTÓW	x POZ.	RAZEM	Ø8	Ø12	Ø16
Poz. POZ_2_1 - - 1 szt.									
POZ_2_1	1	16	4.206	4	1	4			16.82
	2	8	0.873	23	1	23	20.08		
	3	12	0.816	2	1	2		1.63	
DŁUGOŚĆ RAZEM [m]							20.08	1.63	16.82
MASA JEDNOSTKOWA [kg/m]							0.395	0.888	1.578
MASA [kg]							7.93	1.45	26.55
MASA CAŁKOWITA [kg]							35.93		

- Opis kształtu pręta: PN-EN ISO 3766 metoda B (osiowo)
- Opis długości haka: gabarytowy
- Długość pręta L: suma wymiarów osiowych

POZ_2.4
1:20 SZT.2

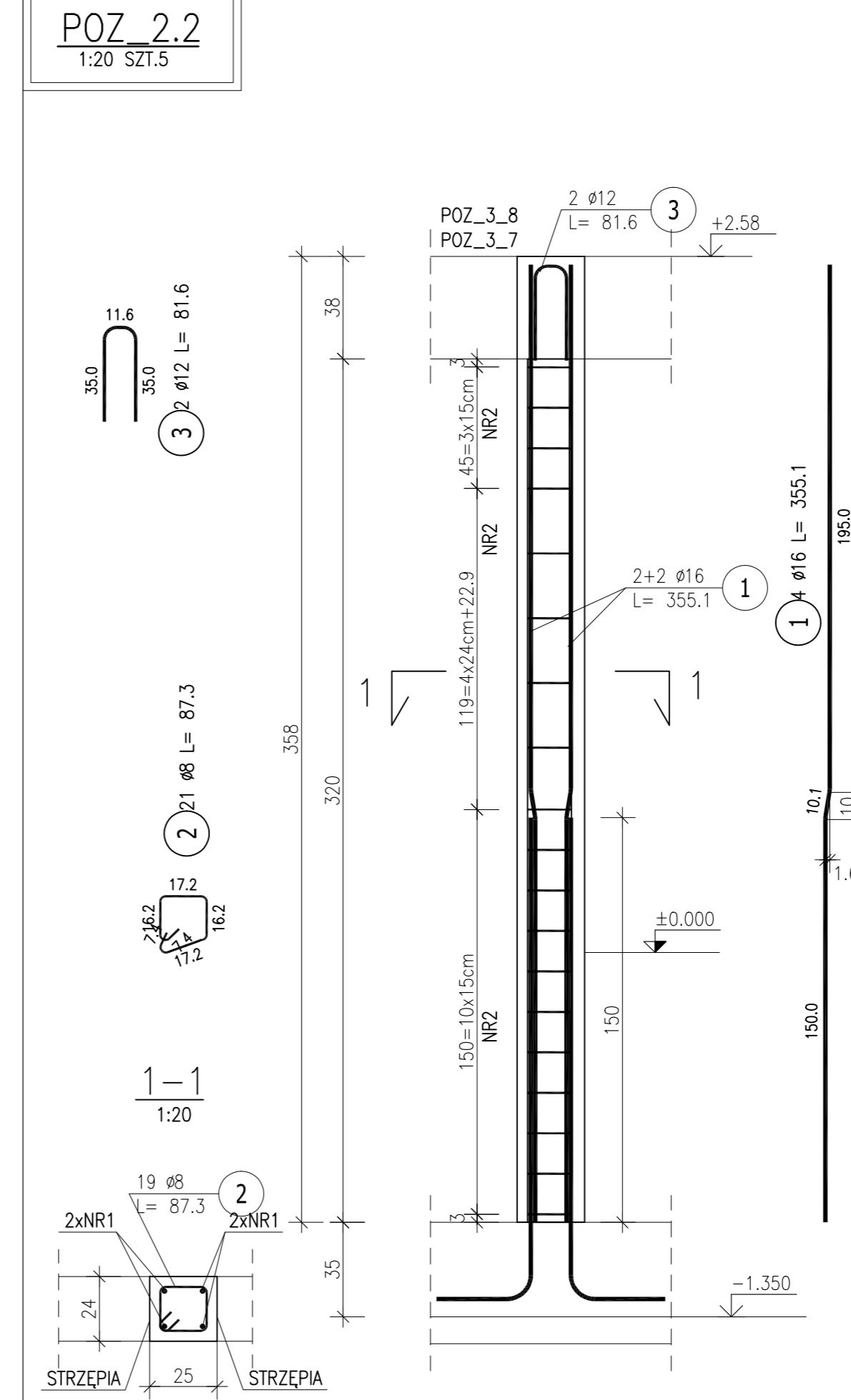


ZESTAWIENIE STALI ZBROJENIOWEJ

POZ.	NR PRĘTA	Ø [mm]	DŁUGOŚĆ [m]	ILOŚĆ			DŁ. ŁĄCZNA [m]		
				PRĘTÓW	x POZ.	RAZEM	Ø8	Ø12	Ø16
Poz. POZ_2_4 - - 1 szt.									
POZ_2_4	1	16	3.856	4	1	4			15.42
	2	8	0.873	21	1	21	18.33		
	3	12	0.816	2	1	2		1.63	
DŁUGOŚĆ RAZEM [m]							18.33	1.63	15.42
MASA JEDNOSTKOWA [kg/m]							0.395	0.888	1.578
MASA [kg]							7.24	1.45	24.34
MASA CAŁKOWITA [kg]							33.03		

- Opis kształtu pręta: PN-EN ISO 3766 metoda B (osiowo)
- Opis długości haka: gabarytowy
- Długość pręta L: suma wymiarów osiowych

POZ_2.2
1:20 SZT.5



ZESTAWIENIE STALI ZBROJENIOWEJ

POZ.	NR PRĘTA	Ø [mm]	DŁUGOŚĆ [m]	ILOŚĆ			DŁ. ŁĄCZNA [m]		
				PRĘTÓW	x POZ.	RAZEM	Ø8	Ø12	Ø16
Poz. POZ_2_2 - - 1 szt.									
POZ_2_2	1	16	3.551	4	1	4			14.20
	2	8	0.873	19	1	19	16.59		
	3	12	0.816	2	1	2		1.63	
DŁUGOŚĆ RAZEM [m]							16.59	1.63	14.20
MASA JEDNOSTKOWA [kg/m]							0.395	0.888	1.578
MASA [kg]							6.55	1.45	22.41
MASA CAŁKOWITA [kg]							30.41		

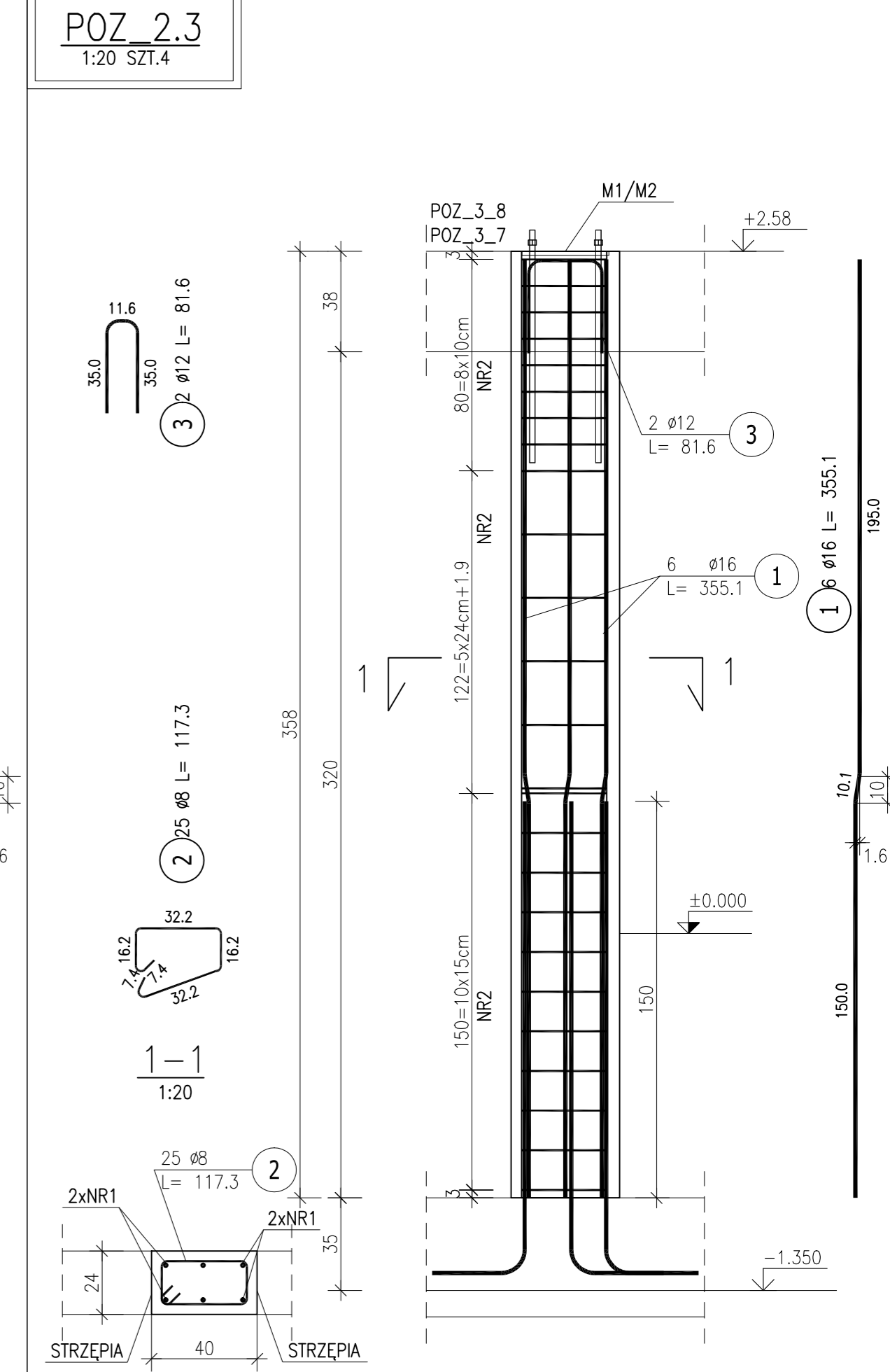
- Opis kształtu pręta: PN-EN ISO 3766 metoda B (osiowo)
- Opis długości haka: gabarytowy
- Długość pręta L: suma wymiarów osiowych

ZESTAWIENIE STALI ZBROJENIOWEJ

POZ.	NR PRĘTA	Ø [mm]	DŁUGOŚĆ [m]	ILOŚĆ			DŁ. ŁĄCZNA [m]		
				PRĘTÓW	x POZ.	RAZEM	Ø8	Ø12	Ø16
Poz. POZ_2_3 - - 1 szt.									
POZ_2_3	1	16	3.551	6	1	6			21.31
	2	8	1.173	25	1	25	29.33		
	3	12	0.816	2	1	2		1.63	
DŁUGOŚĆ RAZEM [m]							29.33	1.63	21.31
MASA JEDNOSTKOWA [kg/m]							0.395	0.888	1.578
MASA [kg]							11.58	1.45	33.62
MASA CAŁKOWITA [kg]							46.65		

- Opis kształtu pręta: PN-EN ISO 3766 metoda B (osiowo)
- Opis długości haka: gabarytowy
- Długość pręta L: suma wymiarów osiowych

POZ_2.3
1:20 SZT.4



UWAGI:

- RYSEK ROZPATRYWAĆ ŁĄCZNIE Z INNYMI RYSUNKAMI BRANŻY KONSTRUKCYJNEJ, ARCHITEKTONICZNEJ I INSTALACYJNEJ.
- WYMIARY SPRAWDZIĆ NA BUDOWIE PRZED ZAMÓWIENIEM MATERIAŁU.
- BETON C20/25
- STAL A-IIIIN (B500 SP) "EPSTAL"
- OTULINA SŁUPÓW: 3,5cm
- OTULINA BELEK: 3,0cm
- ŚCIANY Z ROZEMIANI ŻELBETOWYMI ŁĄCZYĆ NA STRZĘPIA.
- STRZEMIONA UKŁADAĆ 3cm OD KRAWĘDZI PODPORY, OTWORU.

nazwa i adres budowy	KLJ Architekci Łukasz Janiak 60-446 Poznań, ul. Cetniewska 8	tytuł rys.	TRZPIENIE ŻELBETOWE		
			data	skala	stadium
projektował	mgr inż. Jakub Fellmann nr upr. WKP/0263/P00K/09		XI 2015	1:20	PB
sprawił	mgr inż. Paweł Bogdanowicz nr upr. WKP/0045/P00K/13				
opracował	mgr inż. Krzysztof Matejko mgr inż. Jakub Fellmann	nr rys.	K-05		