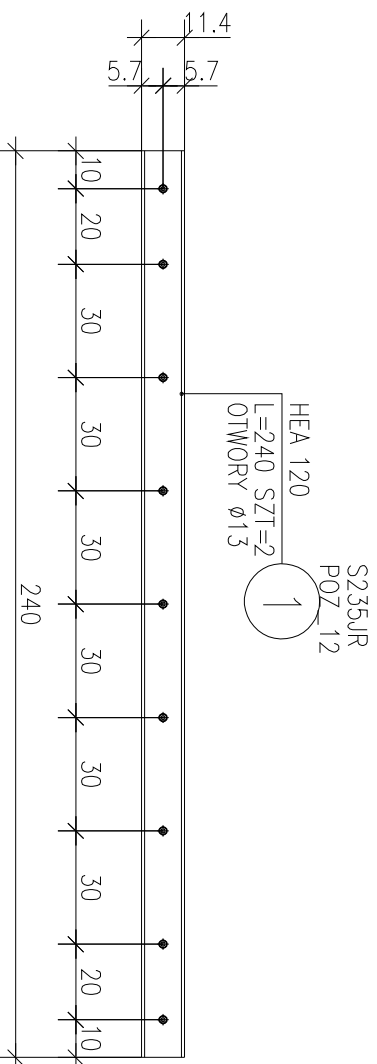
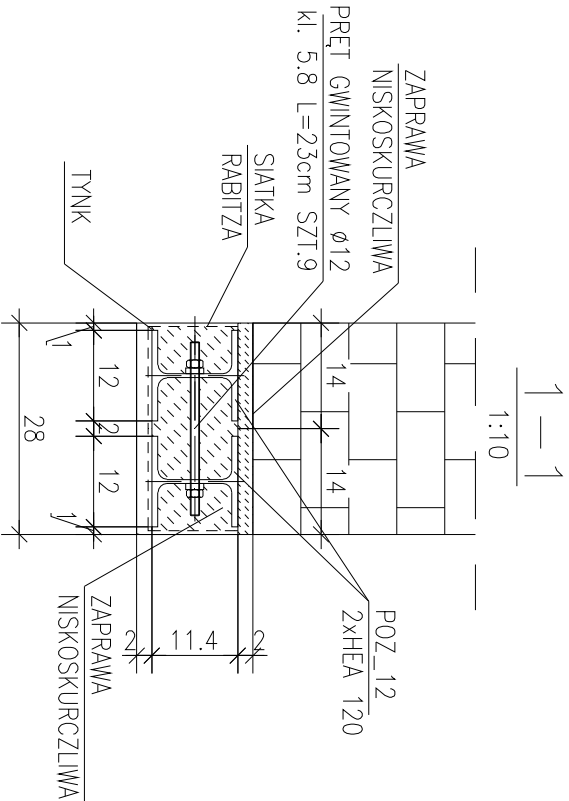
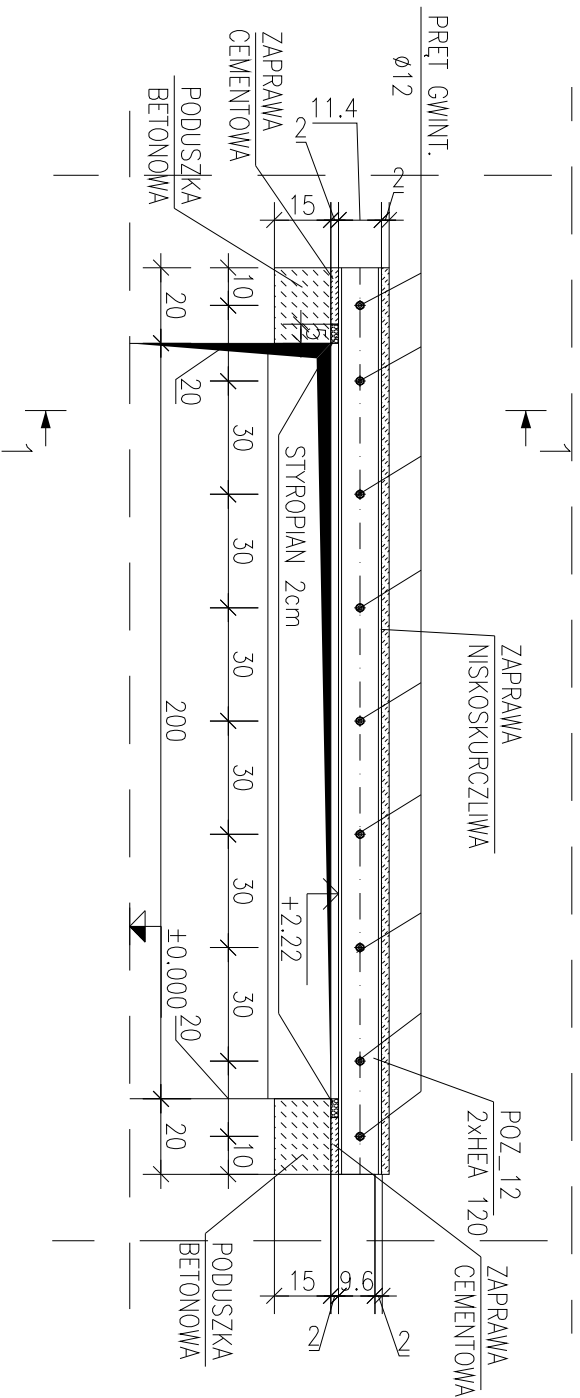



POZ.	NR ELEMENTU	NAZWA ELEMENTU	DŁUGOŚĆ [mm]	GATUNEK STALI	LICZBA		DŁ. RAZEM [m]	MASA JEDN [kg/m]	MASA 1 ELEM [kg]	MASA RAZEM [kg]	POLE JEDN [m ² /m]	POLE 1 ELEM [m ²]	POLE RAZEM [m ²]
					SZTUK	RAZEM							
	1	HEA 120	2400,0	S235JR	2	1	4.80	19.90	47.76	95.52	0.68	1.62	3.25
OGÓŁEM													3.25
NADDATEK NA SPOINY: 1.8%													0.06
RAZEM:													3.31

PRET GWINTOWANY $\phi 12$
kl. 5.8 L=23cm szt.9



UWAGI:

- belki nadprożowe zlokalizować przy rozpatrywanych murze,
- podstemplować konstrukcję obciążającą rozpatrywany fragment muru,
- na murze wyrysować położenie belek stalowych oraz poduszek betonowych na oparciu belek,
- wykuć gniazda w murze na poduszki betonowe i po zwilżeniu muru wodą wypełnić gniazda betonem B20 (pielegnacja betonu przez okres 7 dni),
- po okresie 7 dni wykuć jednostronnie bruzdę poziomą w murze o głębokości i długości wg rysunku,
- w bruzdzie osadzić belkę stalową na zaprawie cementowej 1:3, wbić kliny między belkę stalową i podchwytyną ścianę, szczeliny między klinami wypełnić zaprawą niskoskurczliwą tak aby wypełniła całą przestrzeń między środkikiem belki a ścianą oraz między półką belki a ścianą,
- po uzyskaniu przez zaprawę 50% wytrzymałości wykonać bruzdę po przeciwnej stronie ściany i kolejne czynności jak w punkcie poprzednim,
- ściagnąć śrubami obie belki poprzez uprzednio przygotowane otwory,
- po 20 dniach przystąpić do poszerzenia (wykuwania) otworu,
- otylnkować belki (siatka tynkarska, tynk 2 cm), dolne belki obetonować,
- prace prowadzić pod nadzorem osoby uprawnionej,
- RYS. ROZPATRYWAĆ ŁĄCZNIE Z RYS. ARCHITEKTONICZNYMI, WSZYSTKIE WYMIARY SPRAWDZIĆ NA BUDOWIE,
- ZABEZPIECZENIE ANTYKOROZYJNE PRZEZ MALOWANIE DO KATEGORII KORYZYJNOŚCI C2, TRWAŁOŚĆ DŁUGA H. ZABEZPIECZENIE PROZ PRZEZ MALOWANIE DO REI 60.

 <p>KLUJ Architekci Łukasz Janiak 60-446 Poznań, ul. Celniewska 8</p>		nazwa i adres budowy	
		Rozbudowa i przebudowa przedszkola nr 2 im. Krasnala Hotałoby wraz z infrastrukturą techniczną. Działka ewid. 107/28, obręb Koziegłowy	
tytuł rys. NADPROŻE POZ_12			
data		skala	
XI 2015		1:20	
projektował		stadium	
mgr inż. Jakub Fellmann nr upr. WKP/0263/P00K/09		PB	
sprawdził			
mgr inż. Paweł Bogdanowicz nr upr. WKP/0045/P00K/13			
opracował		nr rys.	
mgr inż. Krzysztof Matejko mgr inż. Jakub Fellmann		K-09	