

Mapa do celów projektowych
skala 1:500
gdzieś 6.179.12.18.3.3

Mapa do celów projektowych została wykonana bez
Rozporządzenia Ministra Spraw Wewnętrznych i
Administracji z dnia 8 Marca 2011 r. (Dz.U. Nr 283 z
2011 r., poz. 1572)

Arkusz mapy 1(3)

Województwo: wielkopolskie
Powiat: poznański
Nazwa jedn. ewid.: Czerwonik
Identyfikator jedn. ewid.: 302104_2
Nazwa obr. ewid.: Czerwonik
Identyfikator obr. ewid.: 302104_2.0002
Miejscowość: Czerwonik
Kierc 104-882012
Zam.: 14882012

1. Listek uwzględniający: data 2012.03.05
2. Listek wywłaszczeniowy: pozostawienie w całości

SPONSOR:
Urząd Miejski w Poznaniu
6-4621 Poznań, ul. Św. Marcelego 11
tel. 61 831 444 955
www.um.poznan.pl

GEODETA UPRAWNIENY
Ing. Artur Pęka
ul. Wolności 21 473
61-402 Poznań, ul. Sycylijska 35-9
tel. 61 431 91 533
www.kedp.poznan.pl

STAROSTA POZNAŃSKI
Powiatowy Ośrodek Dokumentacji
Geodezyjnej i Kartograficznej w Poznaniu
Kierc 104-882012
W obszarze zamieszkania
z wyłączeniem terenów
z wyłączeniem terenów
z wyłączeniem terenów

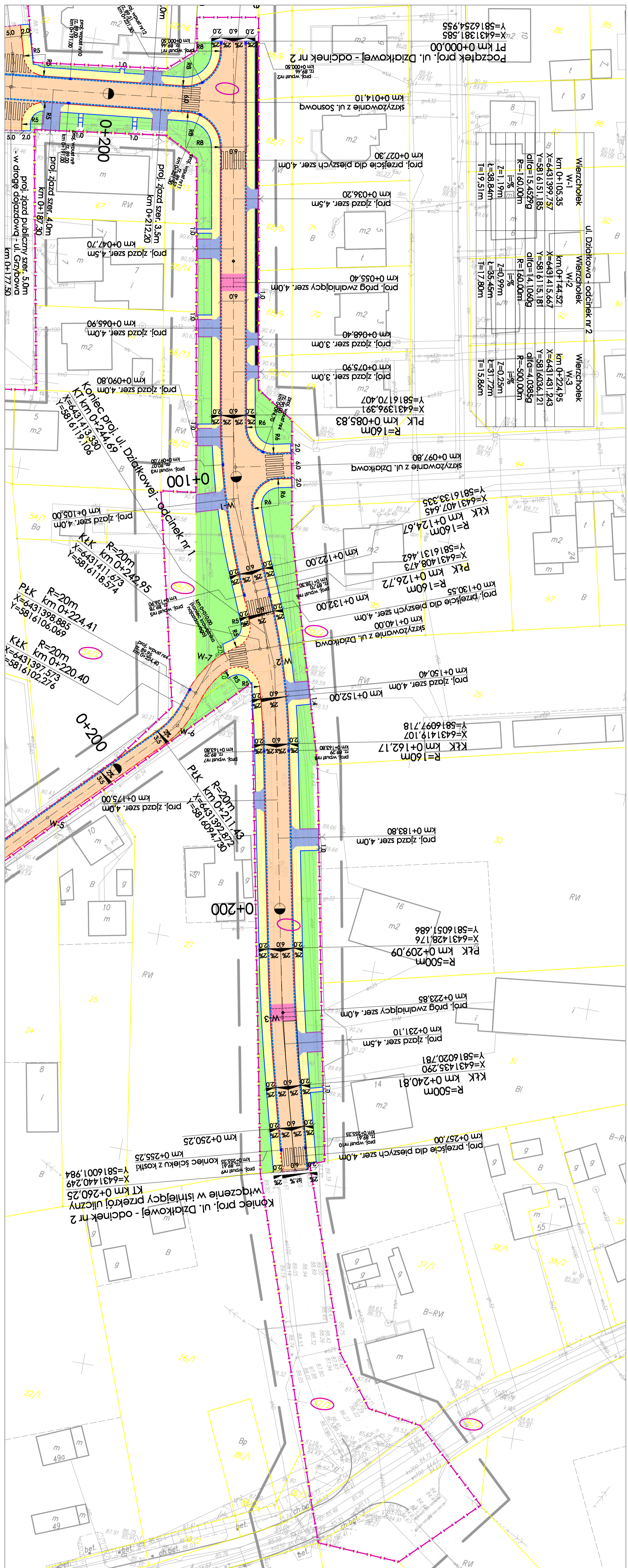
Niniejsza mapa jest skutkiem wykonania pomiarów
wymiarowych, które miały na celu wyznaczenie
granicy do wywłaszczenia. Wynik pomiarów
nie jest gwarantowany. W przypadku
konfliktu z innymi mapami, należy
skontaktować się z
Kiercą 104-882012

Mapa składowa nr. 15.07.2012

Wskazanie na terenie mapy, na
którym znajdują się granice wywłaszczenia,
nie jest gwarantowane. W przypadku
konfliktu z innymi mapami, należy
skontaktować się z
Kiercą 104-882012

LEGENDA:

- proj. nawierzchnia z kostki brukowej betonowej szarej gr. 8cm - /ul. Sosnowa, ul. Dzidkowska, dr. nieoznaczona/
- proj. nawierzchnia z kostki brukowej betonowej czerwonej gr. 8cm - /miejsca parkingowe, proj. zwalniający/
- proj. nawierzchnia z kostki brukowej betonowej szarej gr. 8cm - /jazdy /podjazd/
- proj. nawierzchnia z kostki brukowej betonowej szarej gr. 8cm - /chodniki/
- proj. nawierzchnia z kostki brukowej betonowej szarej gr. 8cm - /chodniki z metalową nagazną/
- proj. nawierzchnia z kostki brukowej betonowej szarej gr. 8cm - /podjazd - droga menażowa przed UCI/
- proj. nawierzchnia z kostki brukowej betonowej typu Płaz Nowa gr. 8cm - /chodniki przy UCI/
- proj. nawierzchnia z kostki brukowej betonowej typu Płaz Nowa gr. 8cm - /chodniki przy UCI/
- proj. zieleni różna
- proj. nawierzchnia 15x30 cm na ławie betonowej z opozumem
- proj. rowyżnik 15x20 cm - /odstępniki +złoty na ławie betonowej z opozumem
- proj. rowyżnik 15x20 cm - /odstępniki na ławie betonowej z opozumem
- proj. nawierzchnia 15x30 cm - /wsporniki -czarna na ławie betonowej z opozumem
- proj. obrzeża 8x80 cm na ławie betonowej z opozumem
- proj. obrzeża 8x80 cm na ławie betonowej z opozumem
- proj. stopki nielaminowane rowów o pochyleniu 1:1 (3:5)
- proj. wpusty deszczowy / studzienka Ø500mm
- proj. kładki z obrzeżami / kładki betonowe /
- linia rozgraniczająca teren inwestycji
- dotyczy zabudowy inwestycji
- liniowe granice działek
- negatywy pdt na nieruchomości
- negatywy pdt na nieruchomości



Projekt i autor koncepcji: Typu Płaz Nowa do zgodzenia i zaakceptowania przez zamawiającego

INWESTOR
Gmina Czerwonik
ul. Żółtana 30
62-004 Czerwonik

PRACOWNIA PROJEKTOWA EKODROGA
Robert Salomon
ul. Piłsudskiego 47A, 62-402 Ikonowice
62-004 Czerwonik
tel. 66 941 770 e-mail: robert.salomon@ekodroga.pl

TYTUŁ: Budowa ul. Dzidkowej na odcinku od ul. Poprzecznej do przedłużenia ul. Zagrody oraz ul. Sosnowej w Czerwoniku wraz z parkingiem przy Urzędzie Gminy Czerwonik

RSYLANEK: Plan sytuacyjny - ul. Dzidkowa - odc nr 2 NR 23

| STANOWISKO | IMIĘ I NAZWISKO | NR UPRAWNIENIEW SPECJALNOŚCI | DATA | PODPIS |
|----------------|-----------------------------|---------------------------------|---------|--------|
| PROJEKTANT | MER. INŻ. ROBERT SALOMON | WPG/0255/P/000/06 | 06.2015 | |
| SPRAWZUJĄCY | MER. INŻ. DARIUSZ PRZESYMIK | WPG/0255/P/000/12 | 06.2015 | |
| BRAJDA PRÓBOWA | STADJUM I | NR LUDOWY | | |
| PRÓBOWA | ROK OPRACOWANIA | NR 272.A.3.12 z dnia 16.06.2012 | | |
| | | 1:500 | | |