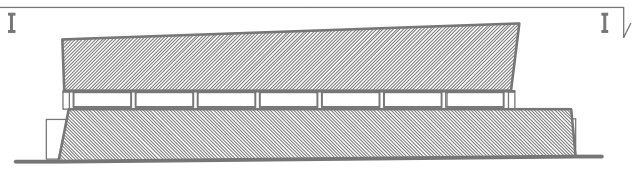


UWAGI

1. Wszystkie roboty należy wykonywać zgodnie z Polskimi Normami, "Warunkami technicznymi wykonania i odbioru robót, budowlano-montażowych opracowanymi przez Instytut Techniki Budowlanej oraz zasadami wiedzy i sztuki budowlanej. Poziomy posadzek należy zweryfikować i precyzyjnie wytyczyć geodezyjnie na etapie wykonawczym. Odchyłki od projektu należy konsultować z projektantem. Wszelkie elementy ruchome, elementy wyposażenia, w szczególności elementy stolarki i slusarki okiennej i drzwiowej, szklen, fasad, okładzin elewacyjnych, balustrad, poręczy i pochwytywów, odbojników wewnętrznych i innych należy zamawiać i wykonywać / montować na podstawie zweryfikowanych obmiarów rzeczywistych wykonanych na obiekcie.



GPVT PRACOWNIA ARCHYTEKTONICZNA S.C.			
UL. PAMIĄTKOWA 2/37, 61-512 POZNAŃ			
Tel / Fax 61 22 48 120, e-mail: biuro@gpvt.pl			
Numer umowy:	Brand:	Stadium dokumentacji:	WYKONAWCY
Investor:	URZĄD GMINY CZERWONAK UL. ŹRÓDLANA 39, 62-004 CZERWONAK		
Nazwa inwestycji:	BUDOWA HALI SPORTOWEJ PRZY SZKOLE PODSTAWOWEJ W OWIŃSKACH		
Lokalizacja inwestycji:	DZIAŁKA NR 191/4 OWIŃSKA		
Opracowanie:	mgr. inż. Wiesław Kąkol	upr. nr WK9/C85/PW0E/09	
Projektant:	mgr inż. Ryszard Miradecki	upr. nr 3268/78/Pw	
Sprowadzający:			
Tytuł rysunku:	RZUT DACHU-INSTALACJE ODGROMOWE		
Data rozpoczęcia projektu:	Rysunek sporządził:	Data:	Nr rysunku:
10.2015	E-03	10.2015	E-03
Skala:	1:100		
LWAGĄ PROJEKT ARCHYTEKTONICZNY ROZPATRYWAJĄC ŁĄCZNIE Z PROJEKTAMI BRANŻOWYMI. © Wszelkie prawa zastrzeżone. Powinno być wykorzystywane zgodnie z przeznaczeniem bez prawa modyfikacji lub kopiowania.			