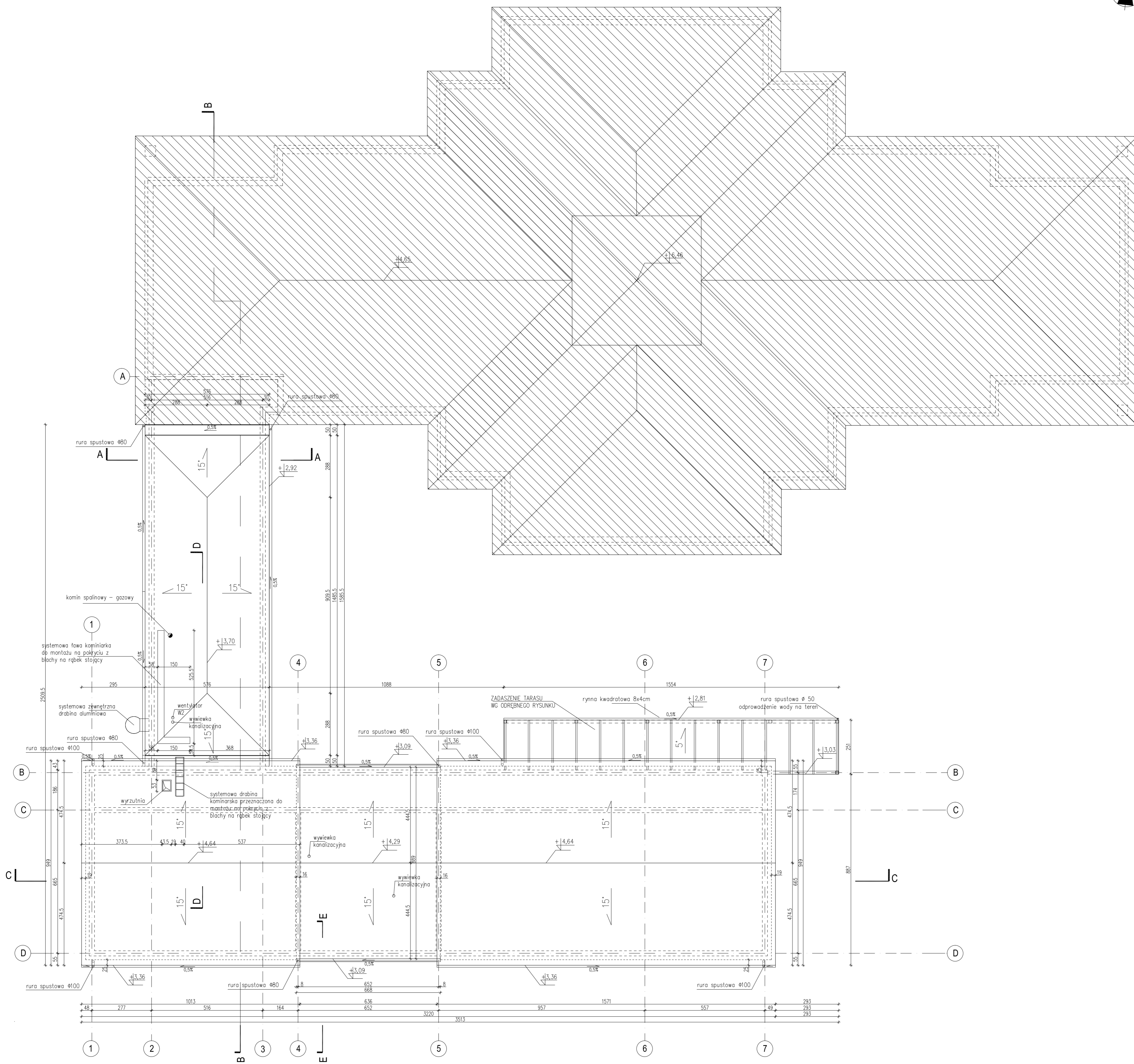
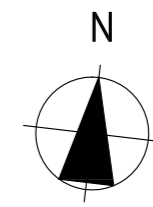


LEGENDA:

 - budynek istniejący



UWAGI

1. Wszystkie roboty należy wykonywać zgodnie z Polskimi Normami.
2. „Warunkami technicznymi wykonania i odbioru robót budowlano-montażowych opracowanych przez Instytut Techniki Budowlanej oraz zasadami wiedzy i sztuki budowlanej”
3. Poziomy posadzek należy zweryfikować i precyzyjnie wytyczyć na etapie wykonawczym. Odchyłki od projektu należy konsultować z projektantem.
4. Przed przystąpieniem do prac należy zapoznać się z całością dokumentacji.
5. Brak wskazania na rysunku technicznym elementu, którego zastosowanie wynika ze znanych lub powszechnie przyjętych rozwiązań w zakresie sztuki budowlanej nie zwalnia wykonawcy z konieczności skalkulowania i zastosowania takiego elementu w porozumieniu z inwestorem a także z projektantem i za jego zgodą.
6. W przypadku jakiegokolwiek rozbieżności w dokumentacji należy konsultować się z projektantem.
7. Zgodnie z art. 22 ust. z dnia 7 lipca 1994 roku Prawo Budowlane (tj. Dz.U. z 2003 roku Nr 207 poz 2016 z późniejszymi zmianami) kierownik budowy ma obowiązek realizacji obiektu zgodnie z obowiązującymi przepisami i sztuką budowlaną.
8. Jeśli nie sprecyzowano inaczej wymiary podano w centymetrach.
9. Wszystkie styki aluminium i stali ocynkowanej zabezpieczyć przekładkami z folii PEHD lub membrany EPDM.
10. Wszelkie elementy ruchome, elementy wyposażenia, w szczególności elementy stolarki i ślusarki okiennej i drzwiowej, szkleni, fasad, okładzin elewacyjnych, balustrad, poręczy i pochwyłów, odbojników wewnętrznych i innych należy zamawiać i wykonywać / montować na podstawie zweryfikowanych obmiarów rzeczowych wykonanych na obiekcie.
11. W pomieszczeniach mokrych między wylewka betonową a ociepleniem należy położyć izolację przeciwwodną.
12. Pokrycie dachu należy montować zgodnie z zaleceniami producenta z zachowaniem wszelkich wymogów dot. wentylacji poszycia.
13. Szczelnie wentylacyjną wyposażać w siatkę przeciw owadom.
14. Obróbka blacharska okien wg systemowych rozwiązań wybranego producenta.
15. Blachę na rąbek stojący układać na legarach z zastosowaniem taśmy akustycznej.
16. W pomieszczeniach mokrych stosować płyty g-k o zmniejszonej nasiąkliwości (zielone).

 KLJ Architekci
 Łukasz Janiak
 60-446 Poznań, ul. Cetniewska 8

nazwa i adres budowy: Rozbudowa i przebudowa przedszkola nr 2 im. Krasnala Hałabały wraz z infrastrukturą techniczną.
 Działka, ewid. 107/28, obręb Koziegłowy

tytuł rys.: RZUT DACHU

data	skala	stadium
XII 2015	1:100	PW

projektował	mgr inż. arch. Łukasz Janiak nr upr. WP-OIA/OKK/UpB/61/2009
-------------	--

sprawił	mgr inż. arch. Katarzyna Janiak nr upr. WP-OIA/OKK/UpB/29/2008
---------	---

opracował	mgr inż. arch. Marlena Szwałek	nr rys.	A 02
-----------	--------------------------------	---------	------