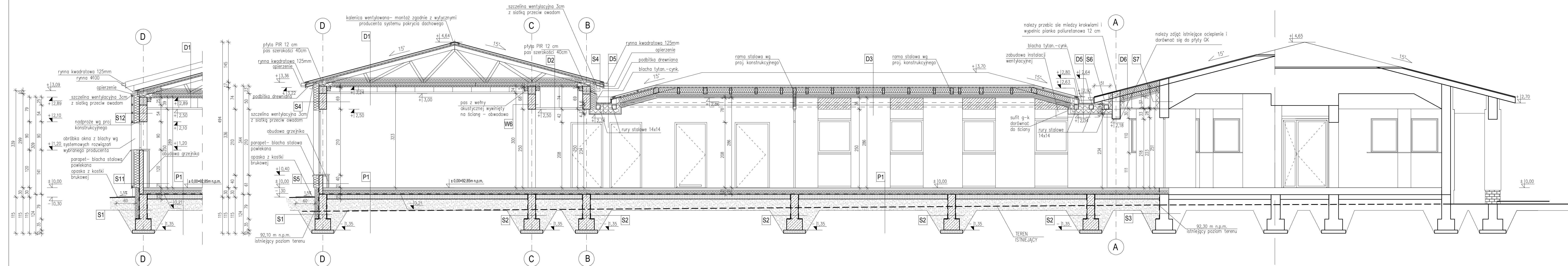


# budynek projektowany

# budynek istniejący



Przekrój E-E

Przekrój B-B

- UWAGI
1. Wszystkie roboty należy wykonywać zgodnie z Polskimi Normami.
  2. „Warunkami technicznymi wykonania i odbioru robót budowlano-montażowych opracowanych przez Instytut Techniki Budowlanej oraz zasadami wiedzy i sztuki budowlanej.”
  3. Poziomy posadzek należy zweryfikować i precyzyjnie wytyczyć na etapie wykonawczym. Odchyłki od projektu należy konsultować z projektantem.
  4. Przed przystąpieniem do prac należy zapoznać się z całością dokumentacji.
  5. Brak wskazania na rysunku technicznym elementu, którego zastosowanie wynika ze znanych lub powszechnie przyjętych rozwiązań z zakresu sztuki budowlanej nie zwalnia wykonawcy z konieczności skalkulowania i zastosowania takiego elementu w porozumieniu z inwestorem a także z projektantem i za jego zgodą.
  6. W przypadku jakiegokolwiek rozbieżności w dokumentacji należy konsultować się z projektantem.
  7. Zgodnie z art. 22 ust.2 dnia 7 lipca 1994 roku Prawo Budowlane (t.j. Dz. U. z 2003 roku Nr 207 poz 2016 z późniejszymi zmianami) kierownik budowy ma obowiązek realizacji obiektu zgodnie z obowiązującymi przepisami i sztuką budowlaną.
  8. Jeśli nie sprecyzowano inaczej wymiary podano w centymetrach.
  9. Wszystkie styki aluminium i stali ocynkowanej zabezpieczyć przekładkami z folii PEHD lub membrany EPDM.
  10. Wszelkie elementy ruchome, elementy wyposażenia, w szczególności elementy stolarki i slusarki okiennej i drzwiowej, szkleń, fasad, okładzin elewacyjnych, balustrad, poręczy i pochwyty, obójników elewacyjnych i innych należy zamawiać i wykonywać / montować na podstawie zweryfikowanych obmiarów rzeczowych wykonanych na obiekcie.
  11. W pomieszczeniach mokrych wykończyć płytkami ceramicznymi do wysokości min. 2m., chyba że w projekcie podano inaczej.
  12. W pomieszczeniach mokrych między wyławnką betonową a ocieplem należy położyć izolację przewodną.
  13. Pokrycie dachu należy zamontować zgodnie z zaleceniami producenta z zachowaniem wszelkich wymogów dot. wentylacji poszycia.
  14. Szczelnie wentylacyjną wyposażić w siatkę przeciw owadom.
  15. Obróbka blacharska okien wg systemowych rozwiązań wybranego producenta.
  16. Blachę na rąbek stojący układać na legarach z zastosowaniem taśmy akustycznej.
  17. W pomieszczeniach mokrych stosować płyty g-k o zmniejszonej nasiąkliwości (zielone).

<b>KLJ Architekci</b> Łukasz Janiak 60-446 Poznań, ul. Cetniewska 8	
nazwa i adres budowy	Rozbudowa i przebudowa przedszkola nr 2 im. Krasnala Hałababy wraz z infrastrukturą techniczną.
Działka ewid. 107/28, obręb Koziegłowy	
tytuł rys.	Przekrój B-B i E-E
data	XII 2015
skala	1:50
stadium	PW
projektował	mgr inż. arch. Łukasz Janiak nr upr. WP-OIA/OKK/UpB/61/2009
sprawdził	mgr inż. arch. Katarzyna Janiak nr upr. WP-OIA/OKK/UpB/29/2008
opracował	mgr inż. arch. Marięna Szwałek
nr rys.	A 05