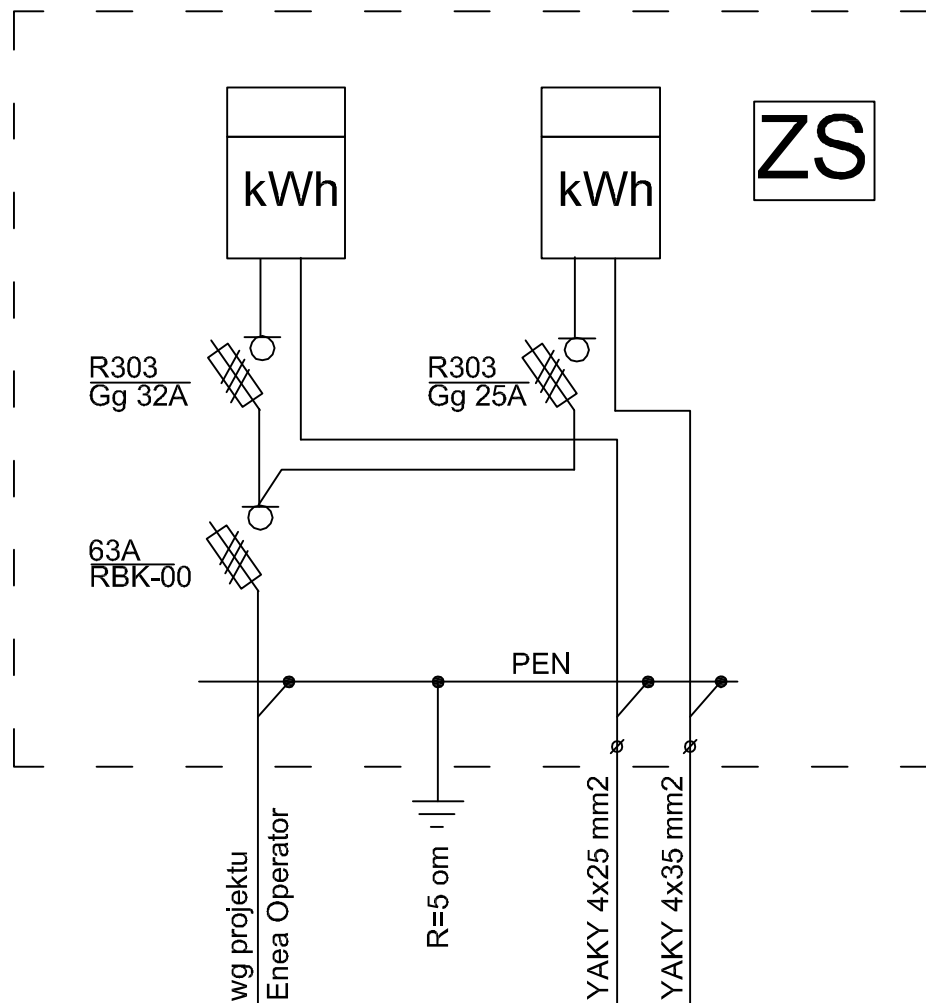


ZKP-10/2



INŻYNIERIA SANITARNA

os. Przyjaźni 10/238
61-685 Poznań

Zadanie Inwestycyjne:
BUDOWA SIECI WODOCIĄGOWEJ ORAZ SIECI
KANALIZACJI SANITARNEJ DLA DZIAŁEK:
372/31, 371/6, 371/4 ZLOKALIZOWANYCH
W BOLECHOWIE

Miejscowość:
BOLECHOWO - gm. CZERWONAK

Opracował:	mgr inż. M.Gatniejewski	---	IV.2010	
Projektował:	mgr inż. R.Majcherek	186/66	IV.2010	
Stadium:	Imię i nazwisko:	Nr upr.:	Data:	Podpis:
PBW	Branża: elektryczna			

Obiekt: Przyłącze energetyczne
do przepompowni ścieków P1 i P2

Treść rys.:
SCHEMAT
ZKP-10/2

Skala:
-:-
Nr rys.:
6