

istn. krzewy do pozostawienia

zlec. 155/2016
 Województwo wielkopolskie
 Powiat poznański
 Nazwa jedn. ewid.: Czerwonak
 Identyfikator jedn. ewid.: 302104_2
 Nazwa obr. ewid.: Bolechowo-Osiedle
 Identyfikator obr. ewid.: 302104_2.0015
 Arkusze mapy ewid.: 7

Mapa do celów projektowych
 skala 1:500
 gotowo 6.180.12.12.14, 6.180.12.12.23

1. Utwór wyodrębniony: układ 2000/18
 2. Utwór wyodrębniony: poziom odniesienia: Amstelradem

SPORZĄDZIŁ:
 GEODETA UPRAWNIONY
 Inż. Artur Perla
 uprawnień Nr 21473
 01-652 Poznań, ul. Narutowicza 35c/9
 tel. 501 446 935

"ARPEGO"
 Usługi Geodezyjne - Artur Perla
 61-622 Poznań, ul. Narutowicza 35c/9
 tel. 501 446 935
 NIP 754-138-60-89 Regon 301602170

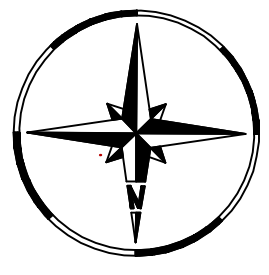
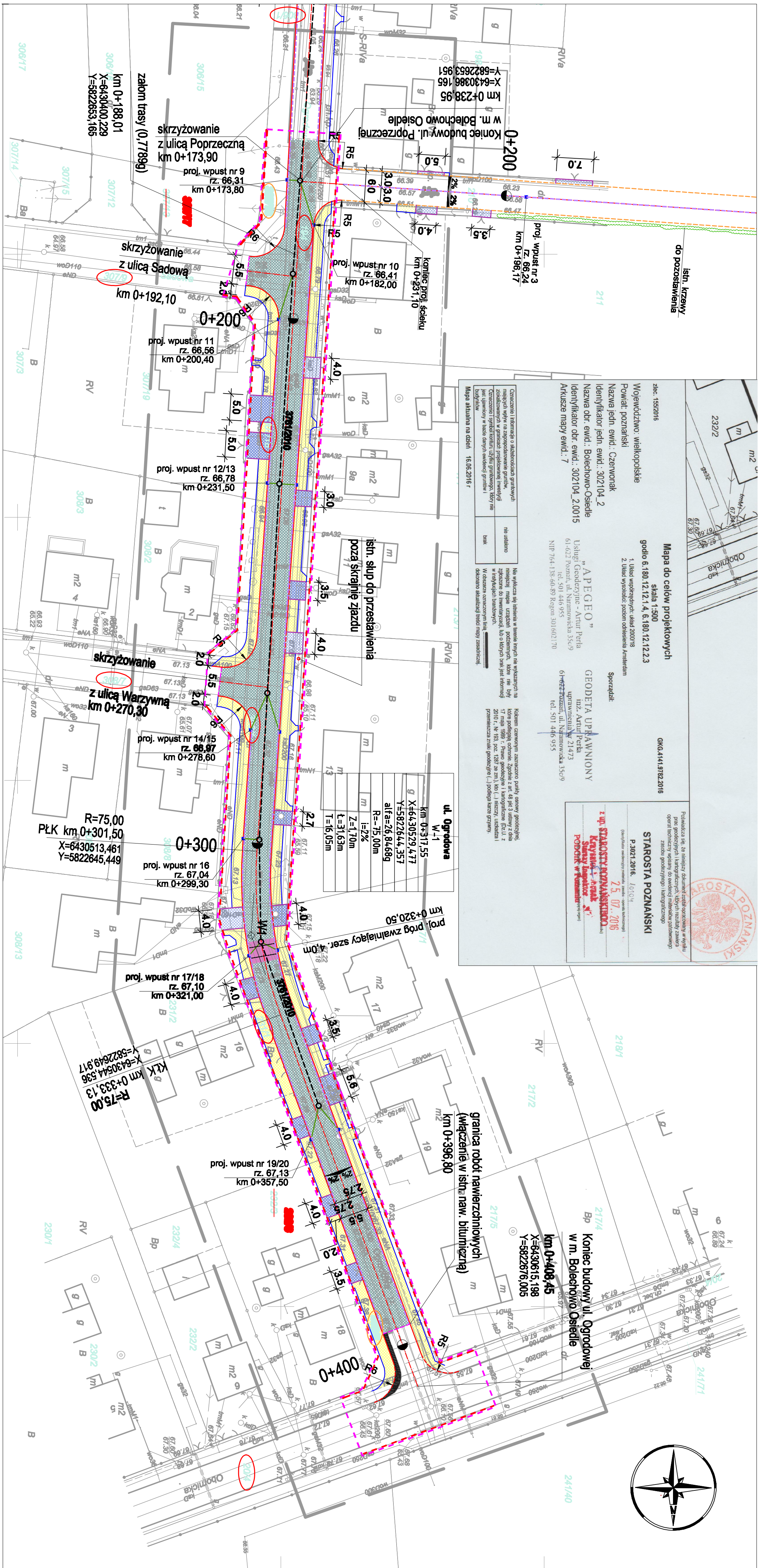
Przebieg służy do niniejszego dokumentu został opracowany w wyniku prac geodezyjnych i kartograficznych, których rezultaty zawiera operat techniczny wnoszący do wiadomości mieszkańców i zarządcy terenów gospodarczych i administracyjnych
STAROSTA POZNAŃSKI
 P. 3021.2016.16.01.04
25.07.2016
 z up. STANISŁAW SZYMAŃSKI
 Krzywda 1, 61-604
 Sądowy Inspektor
 Podobik w Poznaniu



Całkowicie literowane o zaobserwowanych granicach nie ustalono
 Zmierzono w granicach projektowanej inwestycji
 Czynności trybalne i uzgodnienia z sąsiadami
 jest ujętymi w bazie danych ewidencji gruntów i budynków
 Mapa aktualna na dzień 16.05.2016 r.

Nie wyklucza się istnienia w terenie innych nie wykazanych na niniejszej mapie urządzeń podziemnych, które nie były zgłoszone do Inwestycji lub o których brak jest informacji w dostępnych bazach danych.
 W odniesieniu do oznaczonego linijki zasobności dokonano aktualizacji treści mapy zasobności.

Kadrami czarnymi zaznaczono punkty osiowy geodezyjny, które podlegają ochronie. Zgodnie z art. 48 pkt 3 ustawy z dnia 17 maja 1984 r. Prawo geodezyjne i kartograficzne (Dz.U. z 2010 r. Nr 93, poz. 1387 z późn. zmianami), podlega karze grzywny, przekroczenia linii granicznej (s.) podlegaj karze grzywny.



LEGENDA:

- proj. nawierzchnia z kostki brukowej betonowej gr. 8cm
- proj. nawierzchnia z kostki brukowej betonowej gr. 8cm /progi zwalniające/
- proj. nawierzchnia z kostki brukowej betonowej gr. 6 cm /chodnik/
- proj. nawierzchnia z kostki brukowej betonowej gr. 8 cm /zjazd/
- proj. nawierzchnia z betonu asfaltowego /włączenie do ul. Obornickiej/
- proj. zieleni niska
- proj. krawężnik 15x30 cm (wymiesiony +12cm) na ławie bet. z oporem
- proj. krawężnik 15x30 cm (obniżony +2cm) na ławie betonowej z oporem
- proj. krawężnik 15x30 cm (wtopiony -1cm) na ławie betonowej z oporem
- proj. krawężnik nalazdowy 15x22 cm (wym. +5cm) na ławie bet. z oporem
- proj. obrzeże 8x30 cm
- proj. obrzeże 8x30 cm na ławie betonowej z oporem
- proj. ściek z kostki brukowej betonowej na ławie betonowej
- proj. wpust deeszczowy /studzienka Ø500mm/
- istniejące granice działek
- teren niezabudowany dla obiektów budowlanych, w tym:
- proj. linia ograniczająca teren inwestycji
- działka po podziale w granicach projektowanego pasa drogowego
- działka w granicach projektowanego pasa drogowego
- działka podzielona
- działka po podziale poza projektowanym pasem drogowym
- działka sąsiadująca z projektowanym pasem drogowym

Pracownia Projektowa EKODROGA Robert Salomon ul. Piasta 47/6, 62-025 Koźmin Wlk., nr 72-01-147, REGON 3018216 ul. 66 341 470 e-mail: robert.salomon@ekodroga.pl		INWESTOR Gmina Czerwonak ul. Zrodzina 39 62-004 Czerwonak	
TEMAT: Budowa ulicy Ogrodowej (na odcinku od ul. Poprzecznej do ul. Obornickiej) w Bolechowie Osiedlu			
PRZEMEK: Plan sytuacyjny		NR	2
STANOWISKO	INIE I NAZWIŚCIO	AN UPRAWNIENIE / SPECJALNOŚĆ	DATA
PROJEKTANT	NR NZ. ROBERT SALOMON	INIE/USZK./PODD/06	10.2016
SPRAWZDAWCY	NR NZ. DENISZ PRUCHNIAK	INIE/USZK./PODD/12	10.2016
BRANŻA DROGOWA	STADIAW P5	NR UPRAWN. DROGOWA	SKALA 1:500