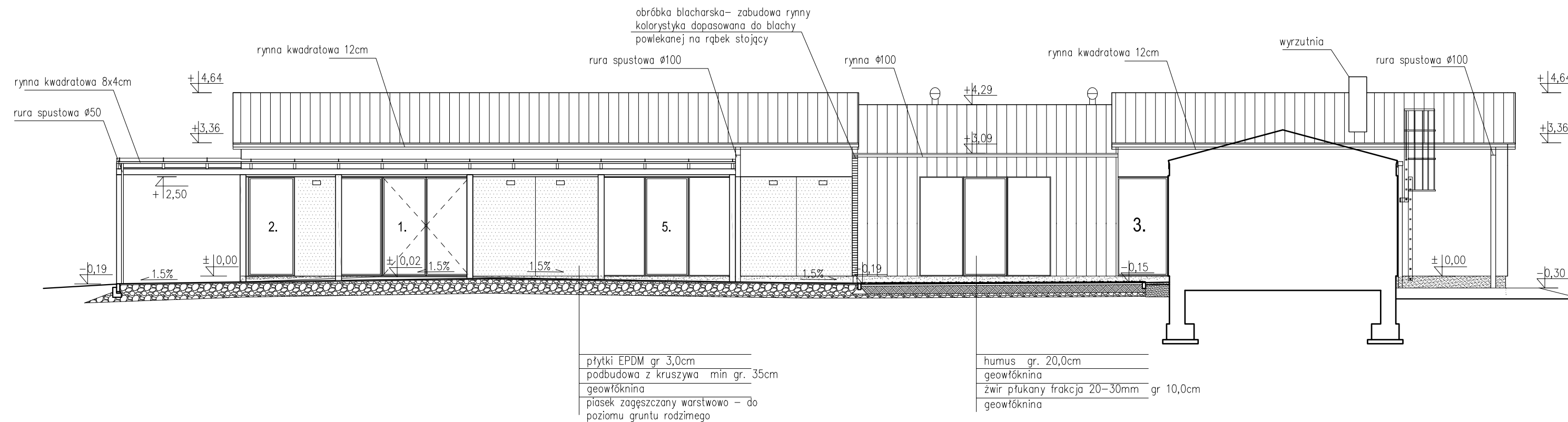


ELEWACJA PÓLNOČNA



- LEGENDA:
- blacha powlekana na rąbek stojący - kolor grafitowy
 - istniejąca cegła klinkierowa
 - tynk na części projektowanej rozbudowy - kolor biały
 - gładź tynkowa na części projektowanej rozbudowy - kolor biały
 - cokół tynk żywiczny kamyczkowy - kolor szary, np. Baumit M330
 - tynk na części projektowanej rozbudowy, kolor zbliżony do RAL 7046
 - tynk na części projektowanej rozbudowy, kolor: zieleń, np. Baumit 1111
 - oświetlenie wg proj. elektrycznego

KOLORYSTYKA WNĘŻ OKIENNYCH / TYNKU:

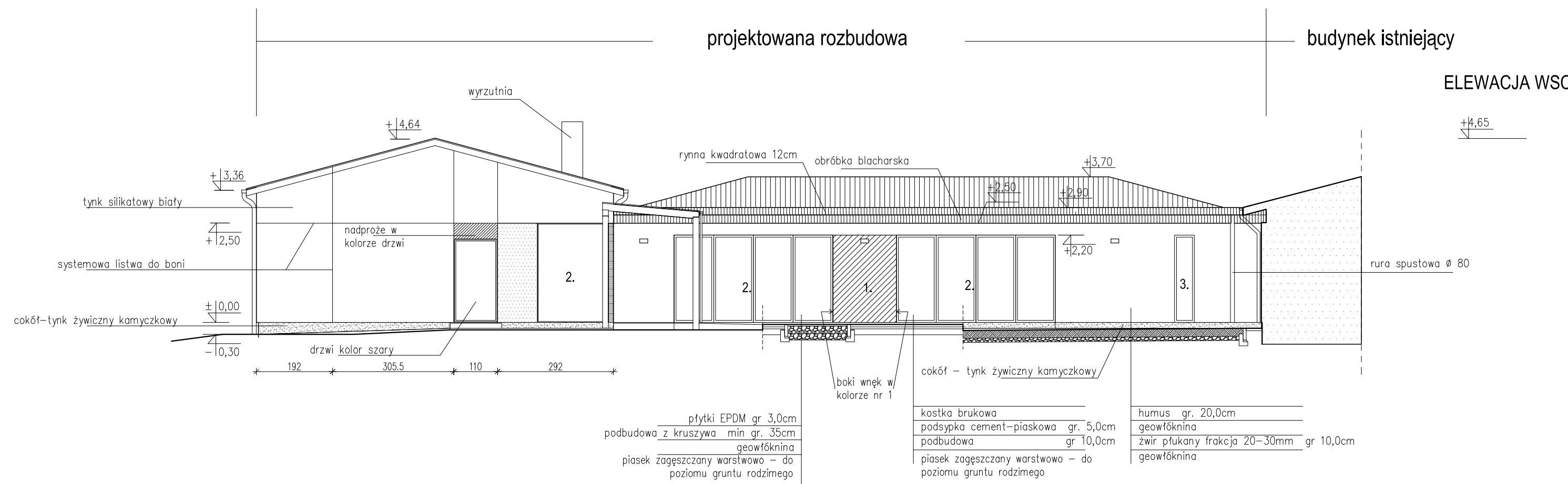
1. zieleń, np. Baumit 1111
2. niebieski, np. Baumit 0753
3. fiolet, np. Baumit 0683
4. pomarańcz, np. Baumit 0481
5. żółty, np. Baumit 0041

Uwaga!!
 1. Podziały na elewacji w tynku wykonać z systemowej listwy do boni o szerokości 1cm
 2. System rynnowy z blachy stalowej ocynkowanej powlekanej w kolorze jak połac dachowa - grafitowym
 3. Ostateczna akceptacja kolorystyki przez projektanta głównego w ramach nadzorów autorskich na budowie.

projektowana rozbudowa

budynek istniejący

ELEWACJA WSCHODNIA



nazwa i adres budowy	KLJ Architekci Łukasz Janiak 60-446 Poznań, ul. Cetniewska 8	
	Rozbudowa i przebudowa przedszkola nr 2 im. Krasnala Hałabały wraz z infrastrukturą techniczną. Działka ewid. 107/28, obręb Koziegłowy	
tytuł rys.	ELEWACJA PÓLNOČNA I WSCHODNIA	
data	skala	stadium
XII 2015	1:100	PB
projektował	mgr inż. arch. Łukasz Janiak nr upr. WP-OIA/OKK/UpB/61/2009	
sprawił	mgr inż. arch. Katarzyna Janiak nr upr. WP-OIA/OKK/UpB/29/2008	
opracował	mgr inż. arch. Marlena Szwałek	nr rys. A 10