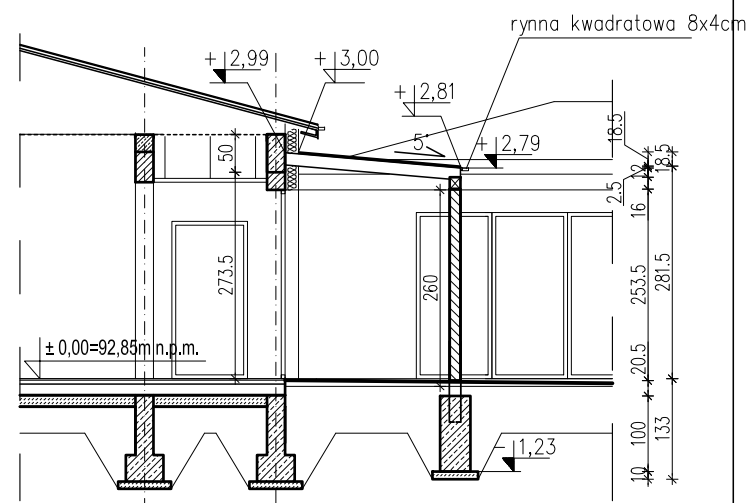
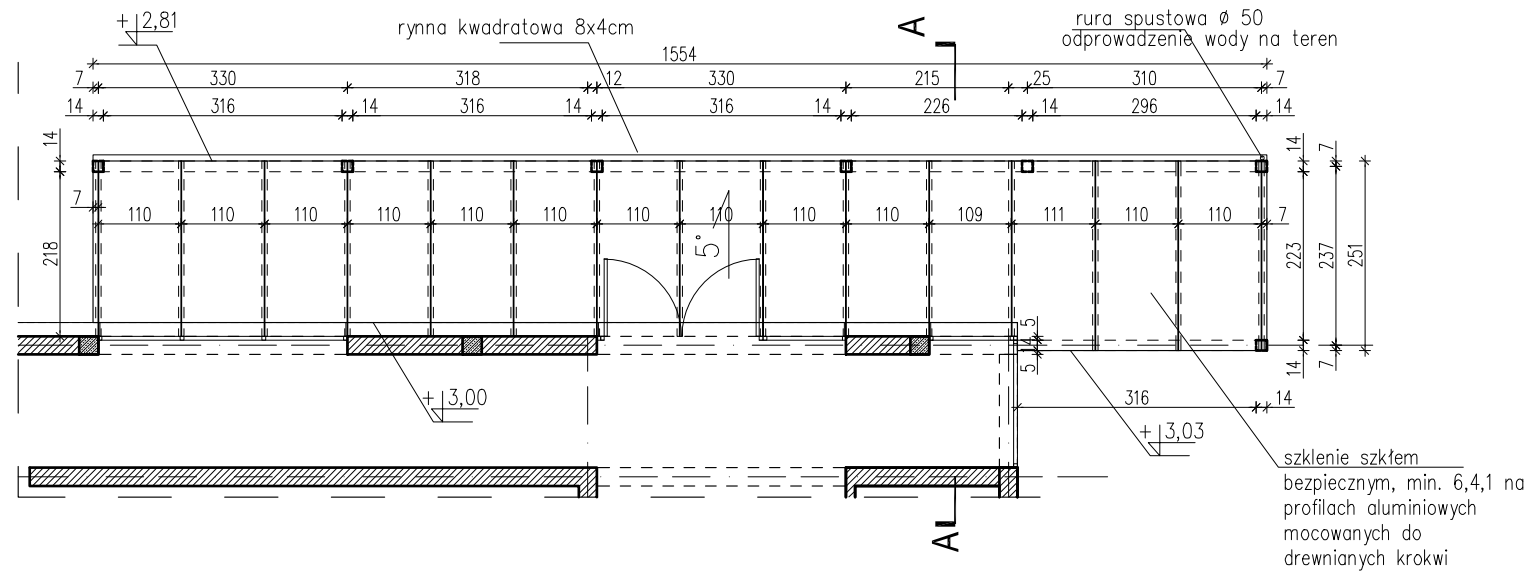


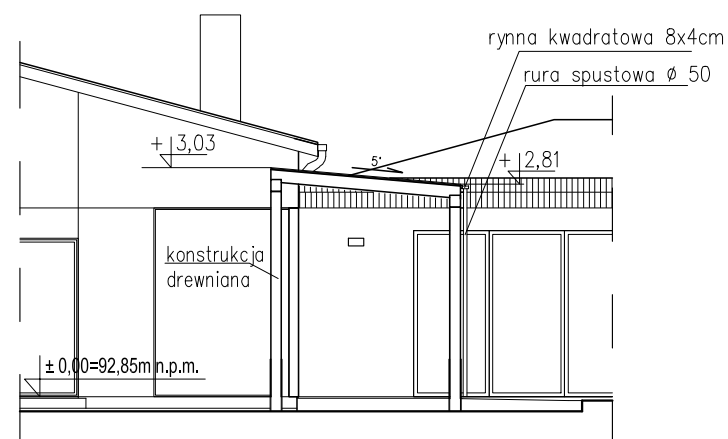
PRZEKRÓJ A-A



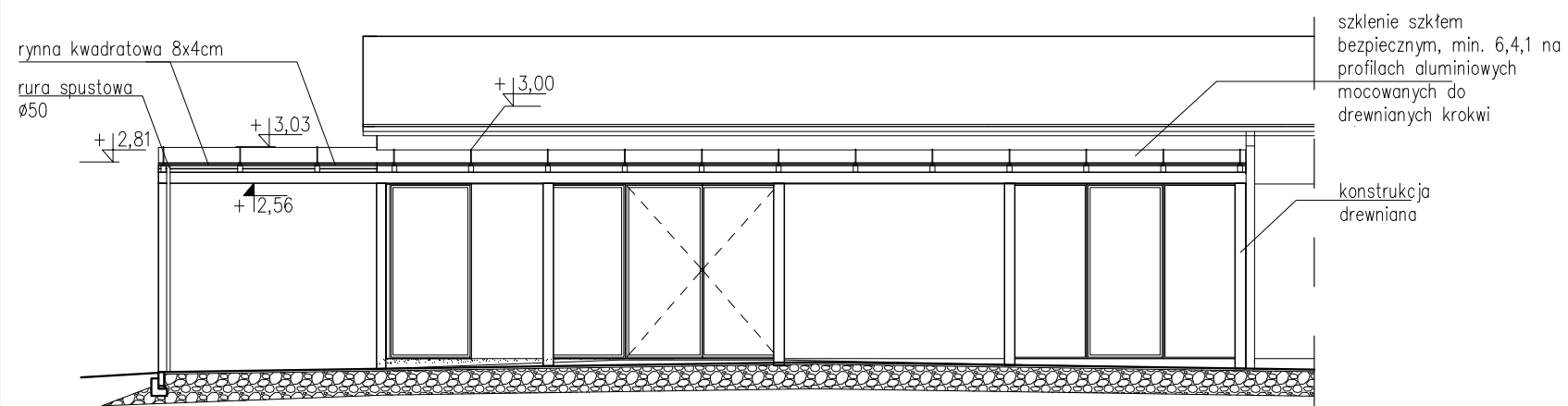
RZUT



ELEWACJA WSCHODNIA



ELEWACJA PÓŁNOCNA



UWAGI

1. Wszystkie roboty należy wykonywać zgodnie z Polskimi Normami, „Warunkami technicznymi wykonania i odbioru robót budowlano-montażowych opracowanych przez Instytut Techniki Budowlanej oraz zasadami wiedzy i sztuki budowlanej.
2. Poziomy posadzek należy zweryfikować i precyzyjnie wytyczyć na etapie wykonawczym. Odchyłki od projektu należy konsultować z projektantem.
3. Przed przystąpieniem do prac należy zapoznać się z całością dokumentacji.
4. Brak wskazania na rysunku technicznym elementu, którego zastosowanie wynika ze znanych lub powszechnie przyjętych rozwiązań z zakresu sztuki budowlanej nie zwalnia wykonawcy z konieczności skalkulowania i zastosowania takiego elementu w porozumieniu z inwestorem a także z projektantem i za jego zgodą.
5. W przypadku jakiegokolwiek rozbieżności w dokumentacji należy konsultować się z projektantem.
6. Zgodnie z art. 22 ust. z dnia 7 lipca 1994 roku Prawo Budowlane (tj. Dz.U. z 2003 roku Nr 207 poz 2016 z późniejszymi zmianami) kierownik budowy ma obowiązek realizacji obiektu zgodnie z obowiązującymi przepisami i sztuką budowlaną.
7. Jeśli nie sprecyzowano inaczej wymiary podano w centymetrach.
8. Wszystkie styki aluminium i stali ocynkowanej zabezpieczyć przekładkami z folii PEHD lub membrany EPDM.
9. Wszelkie elementy ruchome, elementy wyposażenia, w szczególności elementy stolarki i ślusarki okiennej i drzwiowej, szkła, fasad, okładzin elewacyjnych, balustrad, poręczy i pochwytów, odbojników wewnętrznych i innych należy zamawiać i wykonywać / montować na podstawie zweryfikowanych obmiarów rzeczywistych wykonanych na obiekcie.
10. W sanitariatach ściany wykończyć płytkami ceramicznymi do wysokości min. 2m., chyba że w projekcie podano inaczej.
11. W pomieszczeniach mokrych między wylewnką betonową a ociepleniem należy położyć izolację przeciwwodną.
12. Pokrycie dachu należy montować zgodnie z zaleceniami producenta z zachowaniem wszelkich wymogów dot. wentylacji poszycia.
13. Szczelinę wentylacyjną wyposażać w siatkę przeciw owadom.
14. Obróbka blacharska okien wg systemowych rozwiązań wybranego producenta.
15. Blachę na rąbek stojący układać na legarach z zastosowaniem taśmy akustycznej.
16. W pomieszczeniach mokrych stosować płyty g-k o zmniejszonej nasiąkliwości (zielone).



KLJ Architekci
Łukasz Janiak
60-446 Poznań, ul. Cetniewska 8

nazwa i adres budowy: Rozbudowa i przebudowa przedszkola nr 2 im. Krasnala Hałabały wraz z infrastrukturą techniczną.

Działka ewid. 107/28, obręb Koziegłowy

tytuł rys.: PERGOLA NA TARASIE

data	skala	stadium
XII 2015	1:100	PW

projektował: mgr inż. arch. Łukasz Janiak
nr upr. WP-OIA/OKK/UpB/61/2009

sprawdził: mgr inż. arch. Katarzyna Janiak
nr upr. WP-OIA/OKK/UpB/29/2008

opracował: mgr inż. arch. Marlena Szwałek
nr rys.: A 11

UWAGA

Dobór statyki szkła przez wykonawcę na etapie realizacji.