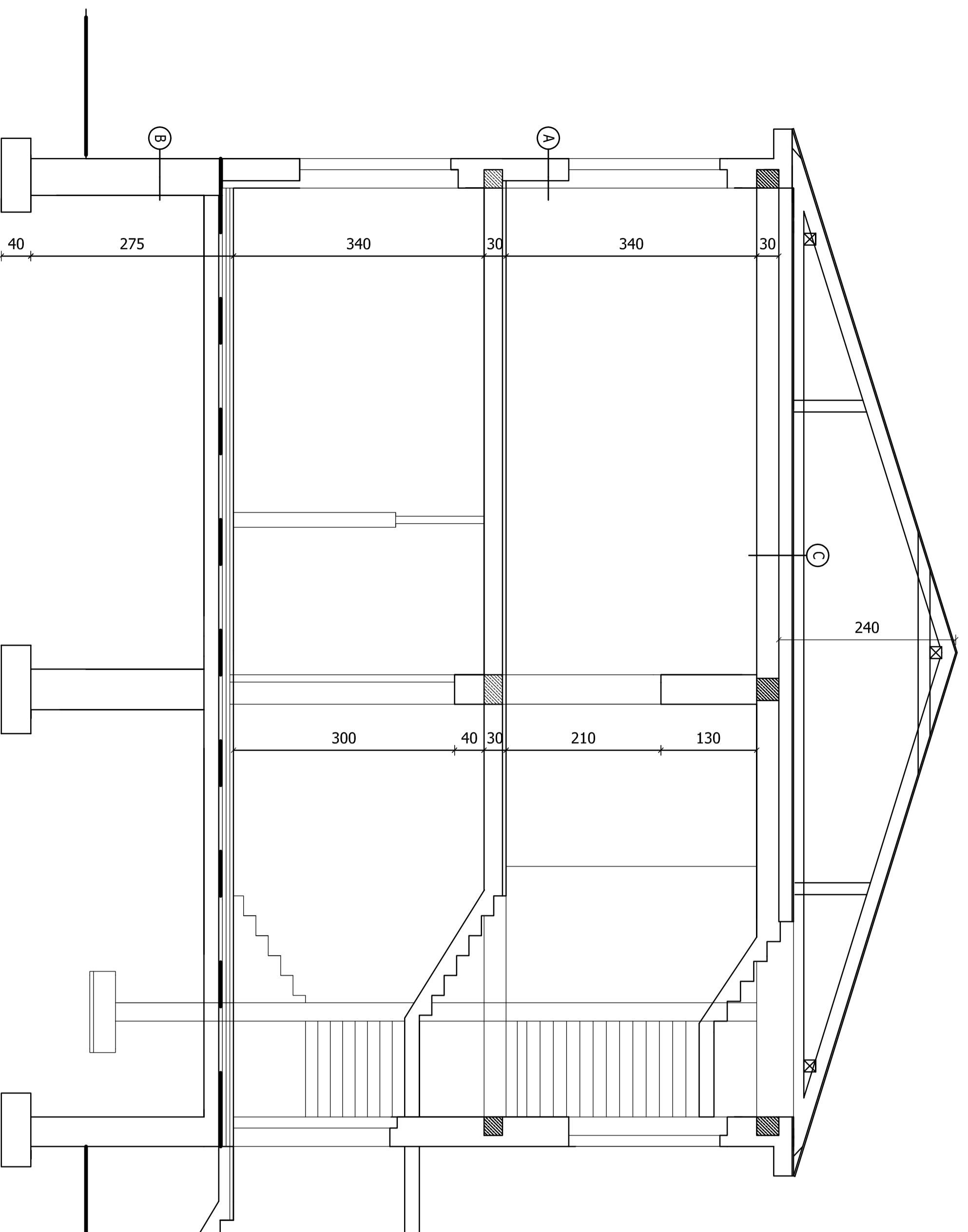
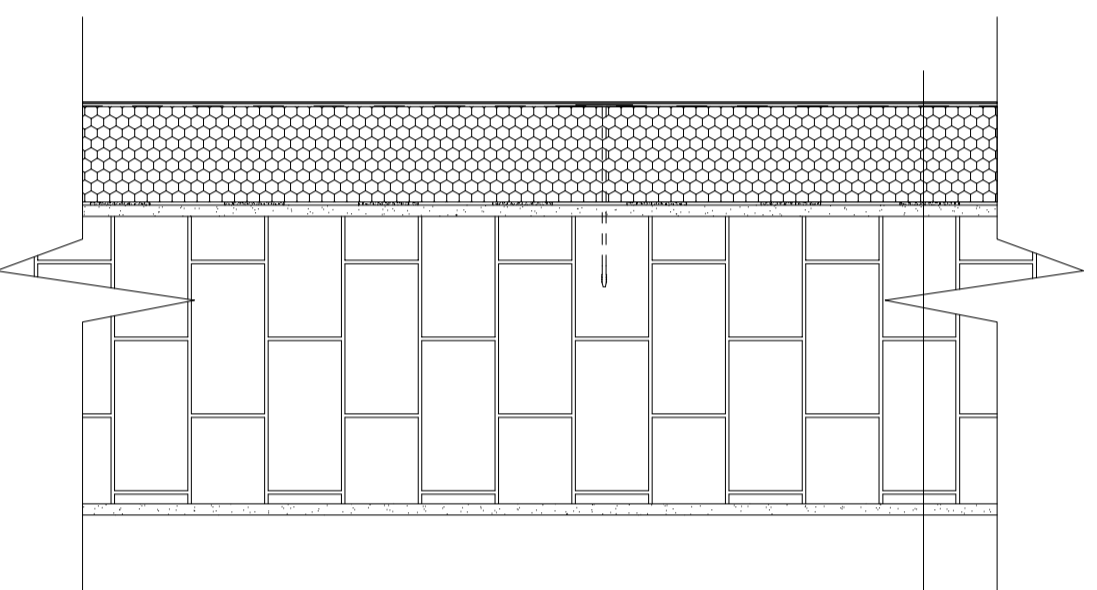


przekój B-B skala 1:50

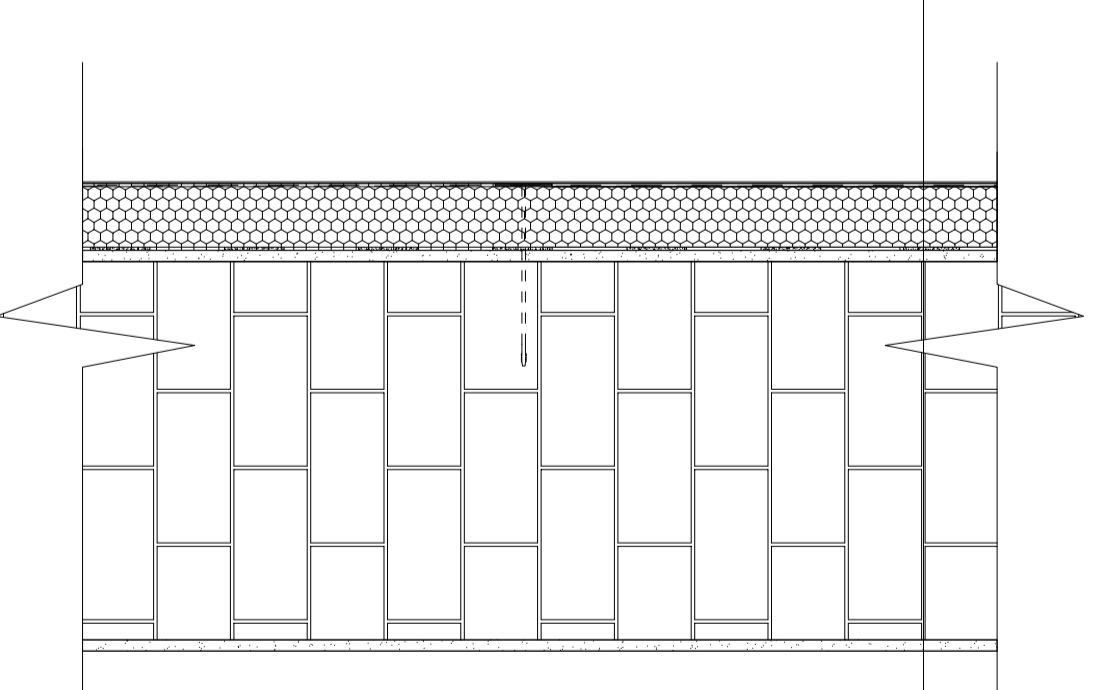


szczegół A skala 1:10



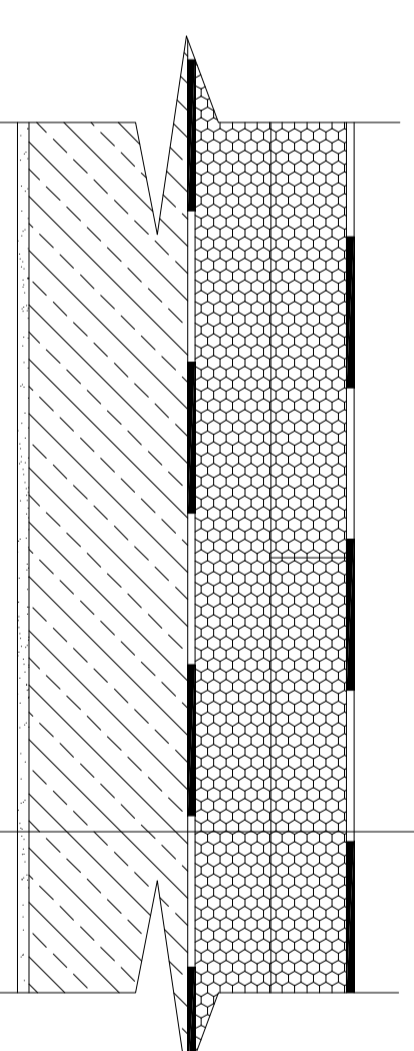
- tynek wew. cem.-wap.
- cegła pełna 38cm
- tynek cem.-wap. istniejący 1,5cm
- Sto-Baukleber-mineralna zaprawa klejowa
- płyty styropianowe EPS-70 gr 13cm
- kołki 4szt./m2
- Sto-Armierungsputz-bezementowa zaprawa zbrojąca na bazie spoiwa akrylowego
- Sto-Glasfasergewebe F-siatka z włókna szklanego
- Stoliit K-tynek akrylowy zabezpieczony przeciwwgrzybicznie
- farba elewacyjna /wg kolorystyki/ silikonowa Lotusan

szczegół B skala 1:10

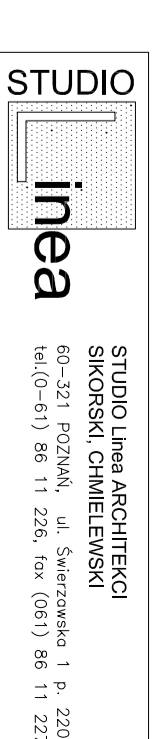


- tynek wew. cem.-wap.
- cegła pełna
- tynek cem.-wap. istniejący 1,5cm
- Sto-Baukleber-mineralna zaprawa klejowa
- polistyren XPS gr 8cm
- kołki 4szt./m2
- Sto-Armierungsputz-bezementowa zaprawa zbrojąca na bazie spoiwa akrylowego
- Sto-Glasfasergewebe F-siatka z włókna szklanego
- dotatkowo na wys. 2,5m powyżej poziomu terenu siatka pancerna z włókna szklanego
- tynek mozaikowy (żywiczny)

szczegół C skala 1:10



- izolacyjna paroprzepuszczalna wełna mineralna np. Ursa DF40 2x10cm
- folia paroizolacyjna istniejący strop
- tynek cem.-wap.



STUDIO Linea ARCHITENCI
 SKOROSKI CHMIELEWSKI
 60-521 POZNAN, ul. Szwarczaka 1 p. 220,
 tel.(0-61) 86 11 226, fax (061) 86 11 227

URZĄD GMINY CZERWONAK
 ul. Żródłowa 39 62-004 Czerwonak

NAZWA PROJEKTU
 TERMO-MODERNIZACJA BUDYNKU SZKOŁY
 PODSTAWOWEJ W KICINIE
 KICIN, UL. GWARNA 1, DZIAŁKI NR 298 I 299

NAZWA RYSUNKU
 Przekój B-B wraz ze szczegółami

RODZAJ PRACY	WYKONAWCY	NB	UMR	PODPIS
PROJEKTOWANIE	mgr inż. M. Chmielowski	34	P/W/91	
	mgr inż arch. A. Sikorski	71/31	/32/P/0/3	
OPRACOWANIE	mgr inż. M. Chmielowski	34	P/W/91	
KREŚCIŁ/CIĄO				
SKALA	FAZA	BRANŻA	DATA	
1:50	PROJEKT	ARCHITEKTURA	12.2007	
FORMAŁT	NR RYSUNKU			