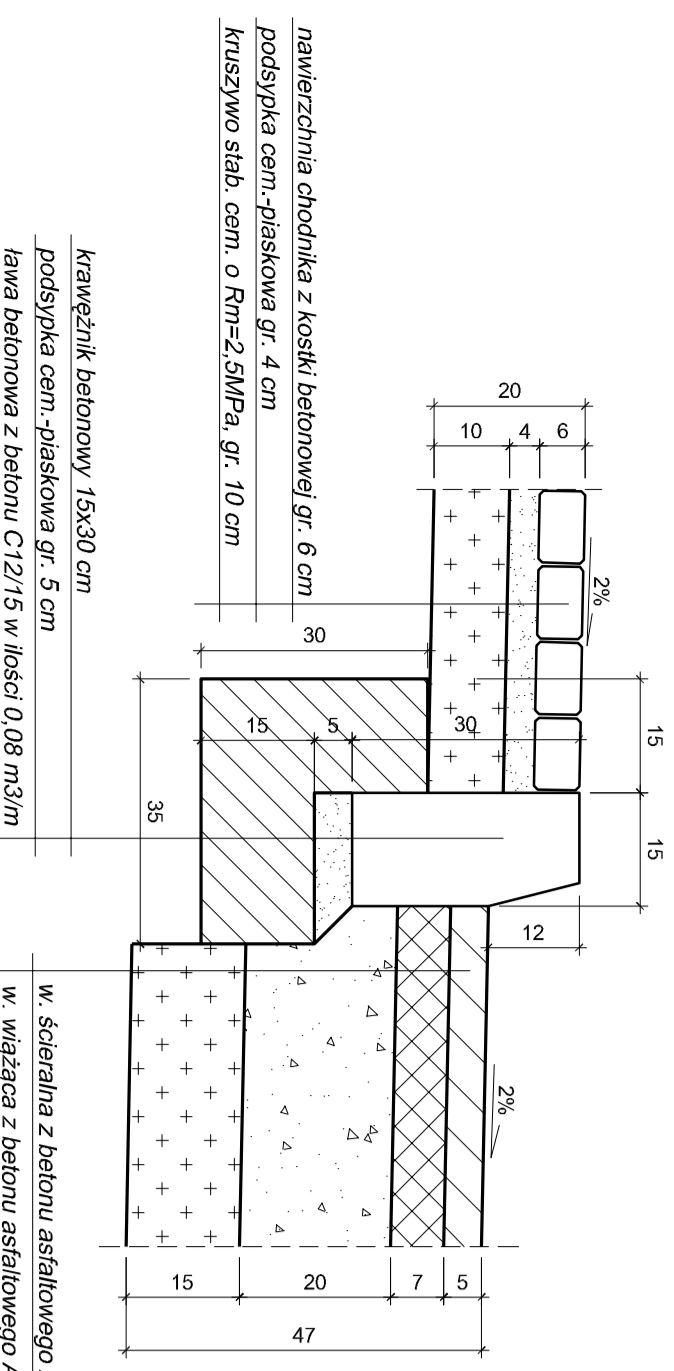
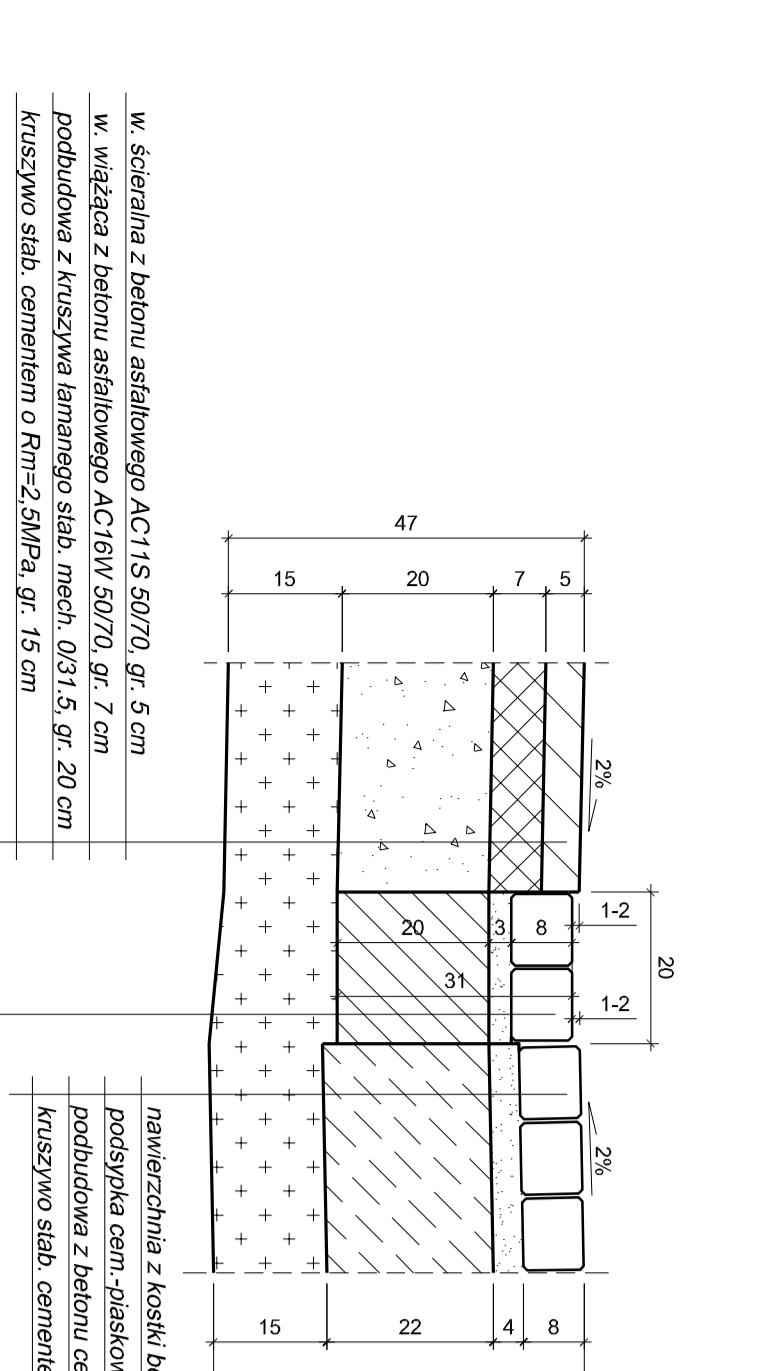


## SZCZEGÓŁ A /analogicznie szczegół A' - bez chodnika/

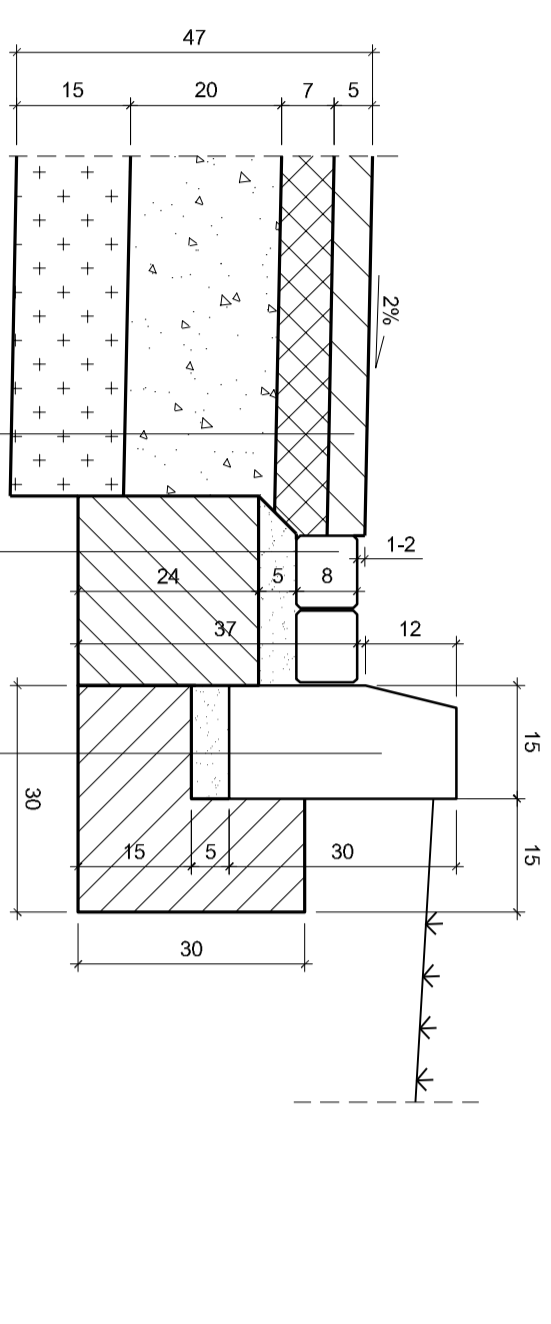


w. ścierna z betonu asfaltowego AC11S 50/70, gr. 5 cm  
 w. wiązka z betonu asfaltowego AC16W 50/70, gr. 7 cm  
 podbudowa z kruszywa łamanego słab. mech. 0,31,5, gr. 20 cm  
 kruszywo słab. cementem o Rm=2,5MPa, gr. 15 cm

## SZCZEGÓŁ G

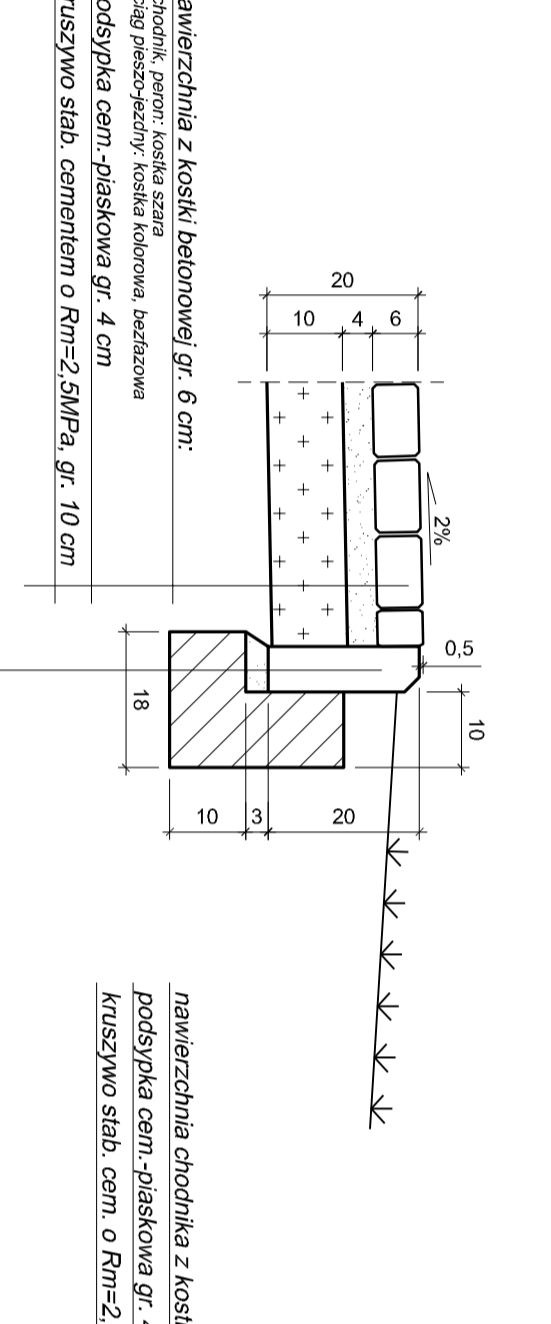


## SZCZEGÓŁ B



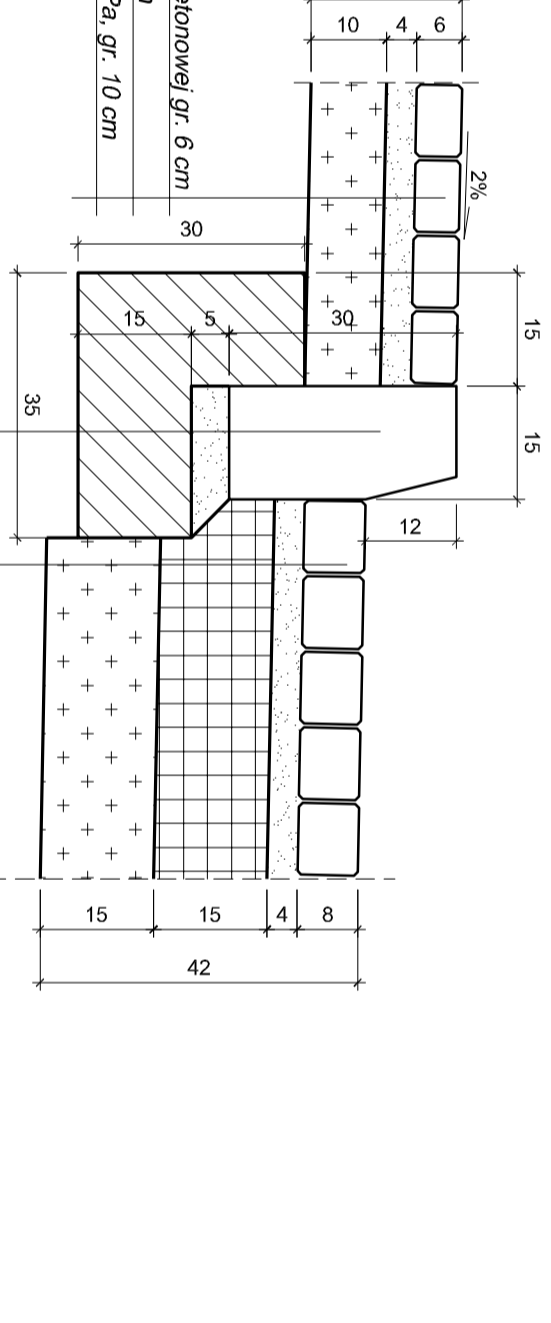
w. ścierna z betonu asfaltowego AC11S 50/70, gr. 5 cm  
 w. wiązka z betonu asfaltowego AC16W 50/70, gr. 7 cm  
 podbudowa z kruszywa łamanego słab. mech. 0,31,5, gr. 20 cm  
 kruszywo słab. cementem o Rm=2,5MPa, gr. 15 cm

## SZCZEGÓŁ C



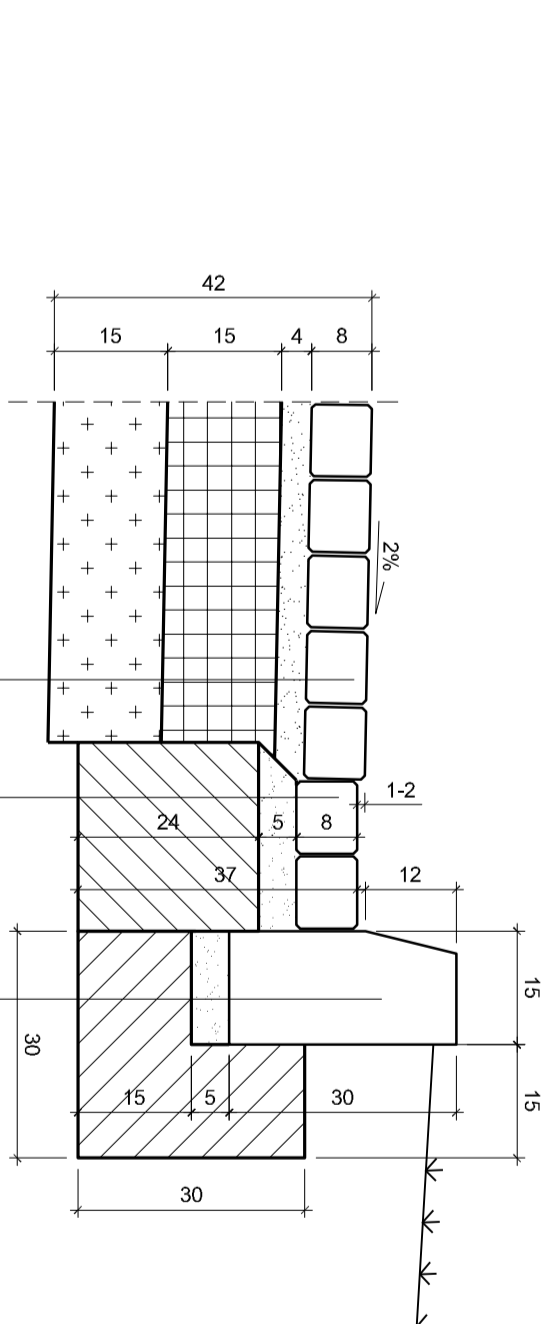
w. ścierna z betonu asfaltowego AC11S 50/70, gr. 5 cm  
 w. wiązka z betonu asfaltowego AC16W 50/70, gr. 7 cm  
 podbudowa z kruszywa łamanego słab. mech. 0,31,5, gr. 20 cm  
 kruszywo słab. cementem o Rm=2,5MPa, gr. 15 cm

## SZCZEGÓŁ D



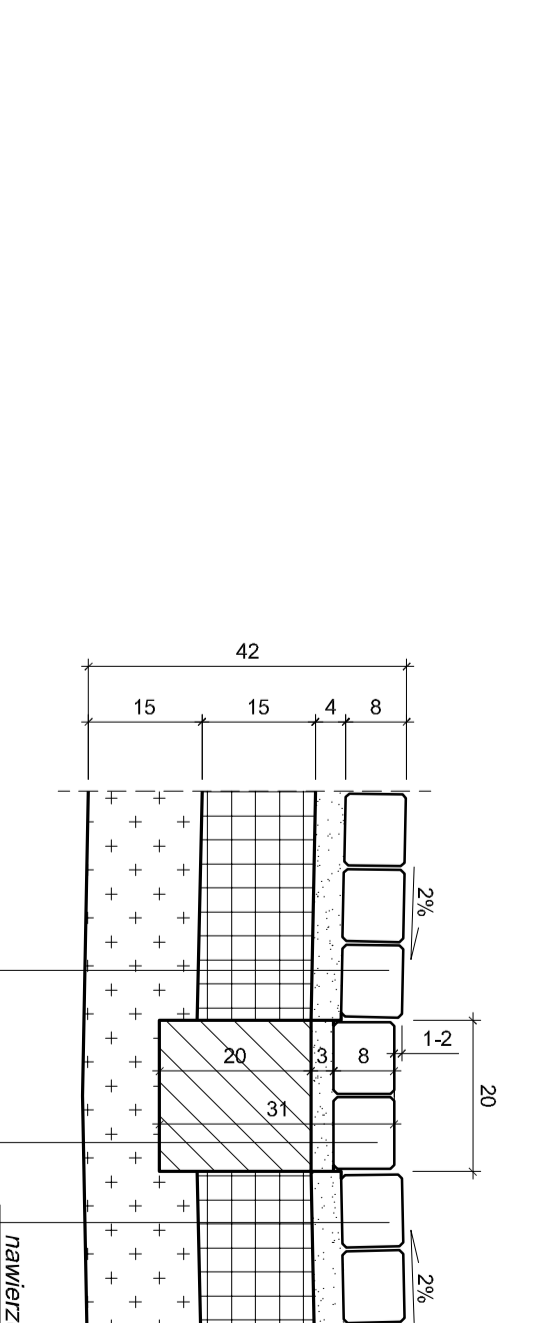
w. ścierna z betonu asfaltowego AC11S 50/70, gr. 5 cm  
 w. wiązka z betonu asfaltowego AC16W 50/70, gr. 7 cm  
 podbudowa z kruszywa łamanego słab. mech. 0,31,5, gr. 20 cm  
 kruszywo słab. cementem o Rm=2,5MPa, gr. 15 cm

## SZCZEGÓŁ E



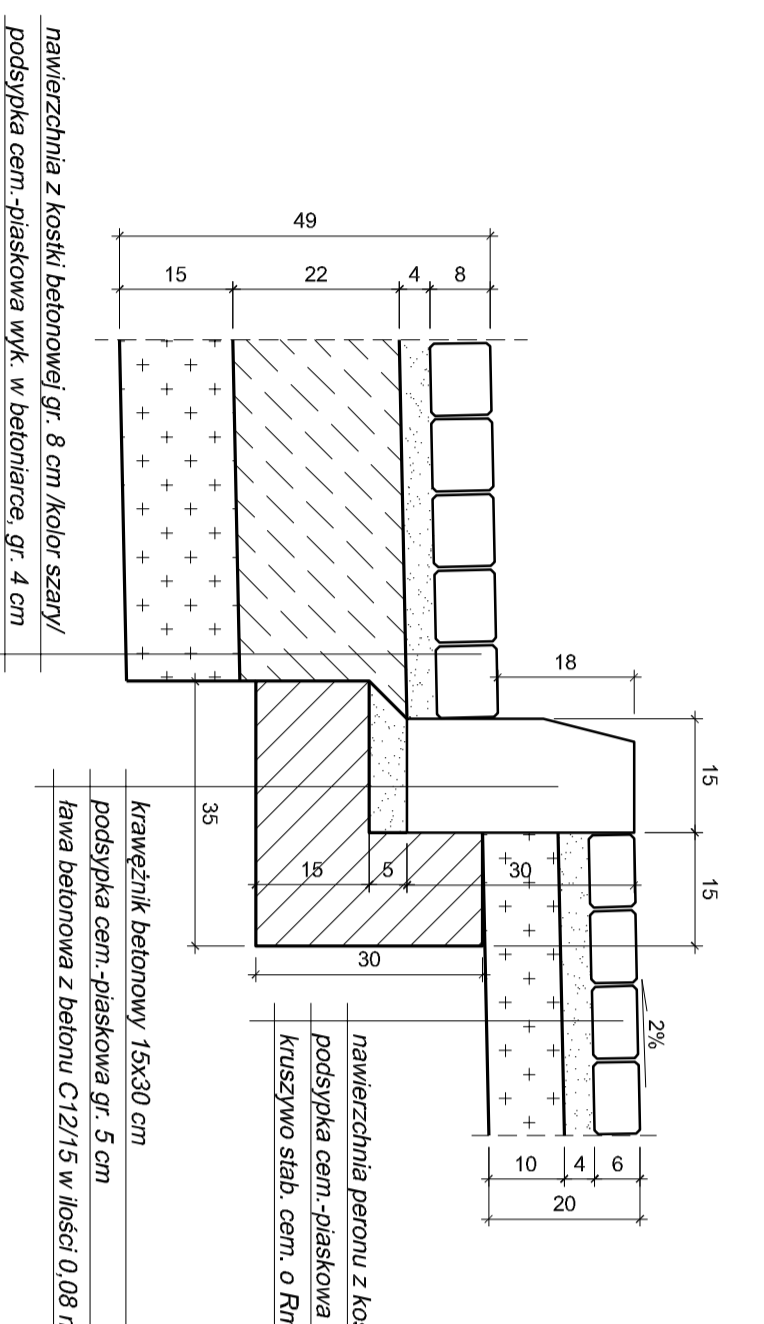
w. ścierna z betonu asfaltowego AC11S 50/70, gr. 5 cm  
 w. wiązka z betonu asfaltowego AC16W 50/70, gr. 7 cm  
 podbudowa z kruszywa łamanego słab. mech. 0,31,5, gr. 20 cm  
 kruszywo słab. cementem o Rm=2,5MPa, gr. 15 cm

## SZCZEGÓŁ F



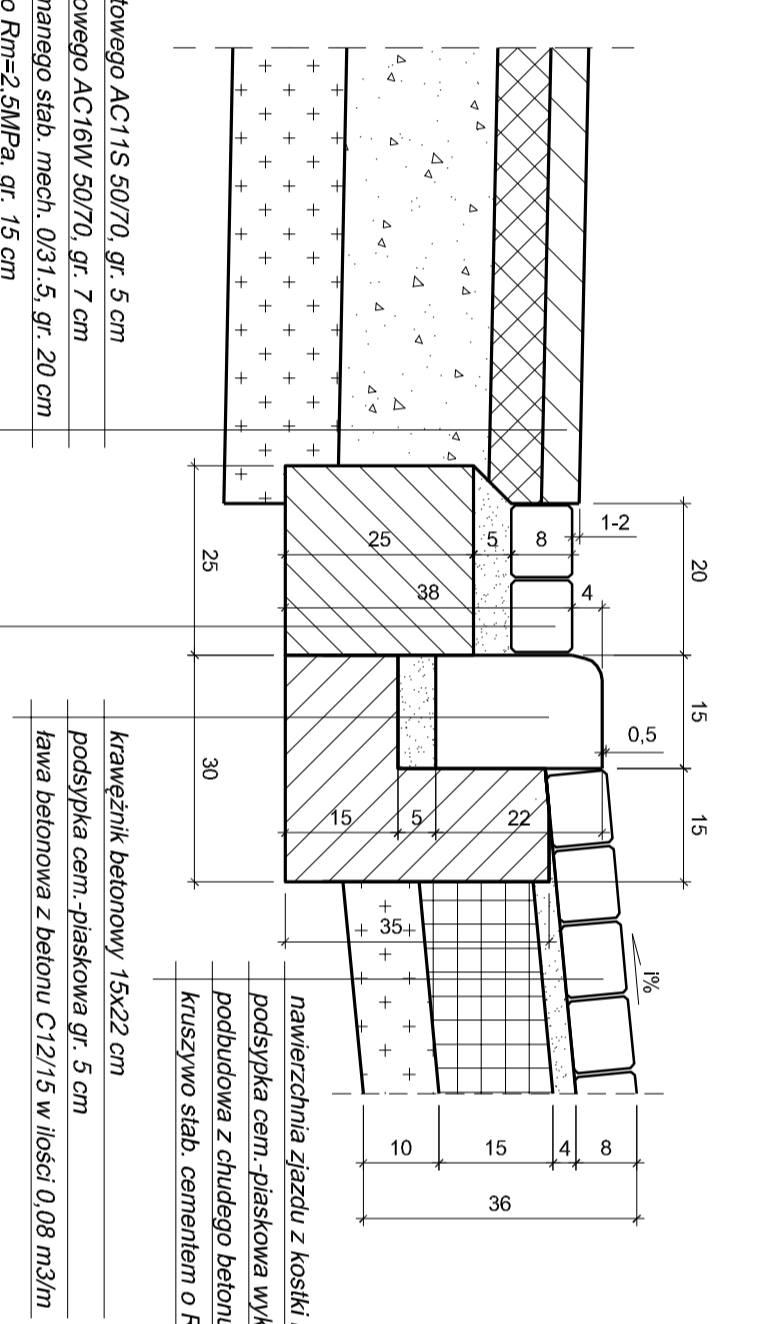
w. ścierna z betonu asfaltowego AC11S 50/70, gr. 5 cm  
 w. wiązka z betonu asfaltowego AC16W 50/70, gr. 7 cm  
 podbudowa z kruszywa łamanego słab. mech. 0,31,5, gr. 20 cm  
 kruszywo słab. cementem o Rm=2,5MPa, gr. 15 cm

## SZCZEGÓŁ H



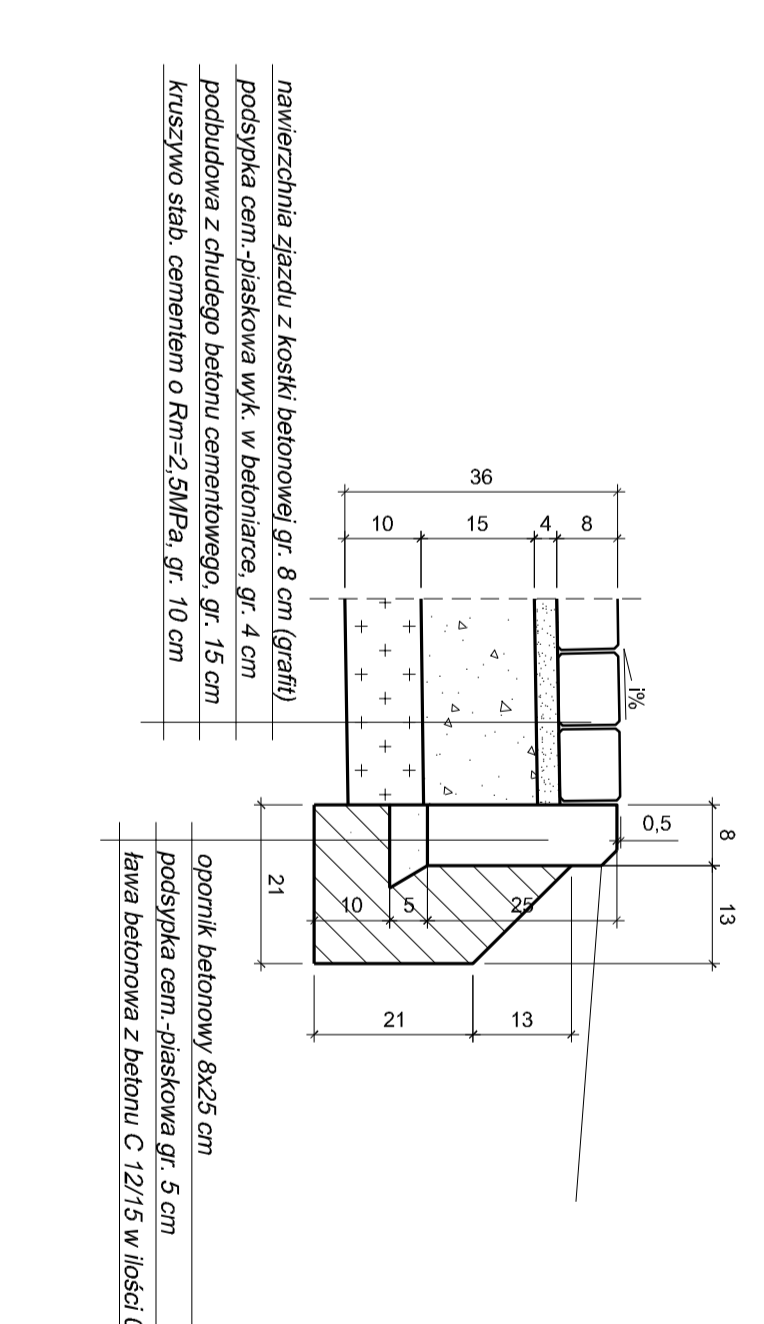
w. ścierna z betonu asfaltowego AC11S 50/70, gr. 5 cm  
 w. wiązka z betonu asfaltowego AC16W 50/70, gr. 7 cm  
 podbudowa z kruszywa łamanego słab. mech. 0,31,5, gr. 20 cm  
 kruszywo słab. cementem o Rm=2,5MPa, gr. 15 cm

## SZCZEGÓŁ I



w. ścierna z betonu asfaltowego AC11S 50/70, gr. 5 cm  
 w. wiązka z betonu asfaltowego AC16W 50/70, gr. 7 cm  
 podbudowa z kruszywa łamanego słab. mech. 0,31,5, gr. 20 cm  
 kruszywo słab. cementem o Rm=2,5MPa, gr. 15 cm

## SZCZEGÓŁ J



w. ścierna z betonu asfaltowego AC11S 50/70, gr. 5 cm  
 w. wiązka z betonu asfaltowego AC16W 50/70, gr. 7 cm  
 podbudowa z kruszywa łamanego słab. mech. 0,31,5, gr. 20 cm  
 kruszywo słab. cementem o Rm=2,5MPa, gr. 15 cm

Investor	Gmina Czerwonak adres: 62-004 Czerwonak, ul. Złotiana 39	
Jednostka Projektująca	<b>PROGOWIEC</b> PRACOOWNIA PROJEKTOWA "PROGOWIEC" - Piotr Strzyżewski adres: 61-007 Poznań, ul. Główna 52/3 e-mail: p.strzyzewski@o2.pl    telefon: (061) 887-90-47    kom. 507-037-118	
Stadium	PROJEKT BUDOWLANY	
Temat	Przebudowa układu komunikacyjnego w rejonie dworca kolejowego w Bolechowie	
Objekt	PROJEKT DROGOWY	
Rysunek	Przebieg charakterystyczne - szczegóły konstrukcyjne	Skala 1:50
Projektant (nazwa i adres)	mgr inż. Krzysztof Nowacki	Podpis
Opisownik (nazwa i adres)	mgr inż. Piotr Strzyżewski	Podpis
EGZ. NR	data: MAJ 2015	RYS. NR