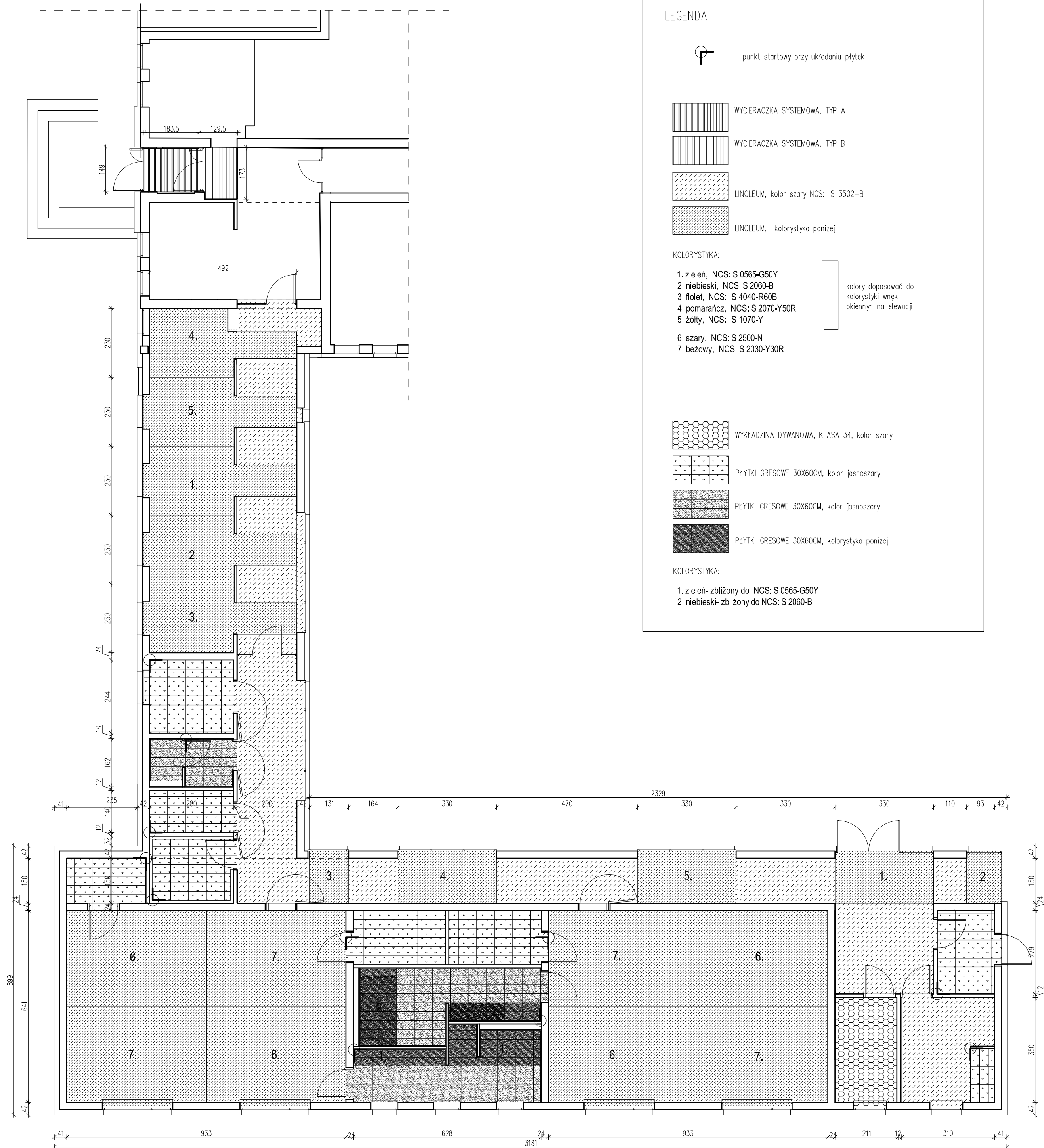


PROJEKT POSADZEK :



LEGENDA

punkt startowy przy układaniu płytek

WYCIERACZKA SYSTEMOWA, TYP A

WYCIERACZKA SYSTEMOWA, TYP B

LINOLEUM, kolor szary NCS: S 3502-B

LINOLEUM, kolorystyka poniżej

KOLORYSTYKA:

1. zieleń, NCS: S 0565-G50Y
 2. niebieski, NCS: S 2060-B
 3. fiolet, NCS: S 4040-R60B
 4. pomarańcz, NCS: S 2070-Y50R
 5. żółty, NCS: S 1070-Y
 6. szary, NCS: S 2500-N
 7. beżowy, NCS: S 2030-Y30R

kolory dopasować do kolorystyki wnętrza okiennych na elewacji

WYKŁADZINA DYWANOWA, KLASA 34, kolor szary

PŁYTKI GRESOWE 30X60CM, kolor jasnoszary

PŁYTKI GRESOWE 30X60CM, kolor jasnoszary

PŁYTKI GRESOWE 30X60CM, kolorystyka poniżej

KOLORYSTYKA:

1. zieleń- zbliżony do NCS: S 0565-G50Y
 2. niebieski- zbliżony do NCS: S 2060-B

- UWAGI**
1. Wszystkie roboty należy wykonywać zgodnie z Polskimi Normami, „Warunkami technicznymi wykonania i odbioru robót budowlano-montażowych opracowanych przez Instytut Techniki Budowlanej oraz zasadami wiedzy i sztuki budowlanej.
 2. Poziomy posadzek należy zweryfikować i precyzyjnie wytyczyć na etapie wykonawczym. Odchyłki od projektu należy konsultować z projektantem.
 3. Przed przystąpieniem do prac należy zapoznać się z całością dokumentacji.
 4. Brak wskazania na rysunku technicznym elementu, którego zastosowanie wynika ze znanych lub powszechnie przyjętych rozwiązań z zakresu sztuki budowlanej nie zwalnia wykonawcy z konieczności skalkulowania i zastosowania takiego elementu w porozumieniu z inwestorem a także z projektantem i za jego zgodą.
 5. W przypadku jakiegokolwiek rozbieżności w dokumentacji należy konsultować się z projektantem.
 6. Zgodnie z art. 22 ust.2 dnia 7 lipca 1994 roku Prawo Budowlane (tj. Dz.U. z 2003 roku Nr 207 poz 2016 z późniejszymi zmianami) kierownik budowy ma obowiązek realizacji obiektu zgodnie z obowiązującymi przepisami i sztuką budowlaną.
 7. Jeśli nie sprecyzowano inaczej wymiary podano w centymetrach.
 8. Wszystkie styki aluminium i stali ocynkowanej zabezpieczyć przekładkami z folii PEHD lub membrany EPDM.
 9. Wszelkie elementy ruchome, elementy wyposażenia, w szczególności elementy stolarki i ślusarki okiennej i drzwiowej, szkleń, fasad, okładzin elewacyjnych, balustrad, poręczy i pochwytów, odbojników wewnętrznych i innych należy zamawiać i wykonywać / montować na podstawie zweryfikowanych obmiarów rzeczywistych wykonanych na obiekcie.
 10. W sanitariatach ściany wykończyć płytkami ceramicznymi do wysokości min. 2m., chyba że w projekcie podano inaczej.
 11. W pomieszczeniach mokrych między wylewnką betonową a ociepleniem należy położyć izolację przeciwwodną.
 12. Pokrycie dachu należy montować zgodnie z zaleceniami producenta z zachowaniem wszelkich wymogów dot. wentylacji poszycia.
 13. Szczelinę wentylacyjną wyposażyć w siatkę przeciw owadom.
 14. Obróbka blacharska okien wg systemowych rozwiązań wybranego producenta.
 15. Blachę na rąbek stojący układać na legarach z zastosowaniem taśmy akustycznej.
 16. W pomieszczeniach mokrych stosować płyty g-k o zmniejszonej nasiąkliwości (zielone).

nazwa i adres budowy	KLJ Architekci Łukasz Janiak 60-446 Poznań, ul. Cetniewska 8	
	Rozbudowa i przebudowa przedszkola nr 2 im. Krasnala Hałabaty wraz z infrastrukturą techniczną, Działka ewid. 107/28, obręb Koziegłowy	
tytuł rys.	RZUT POSADZEK	
data	skala	stadium
XII 2015	1:100	PW
projektował	mgr inż. arch. Łukasz Janiak nr upr. WP-OIA/OKK/UpB/61/2009	
opracował	mgr inż. arch. Marlena Szwałek	
nr rys.	W 01	