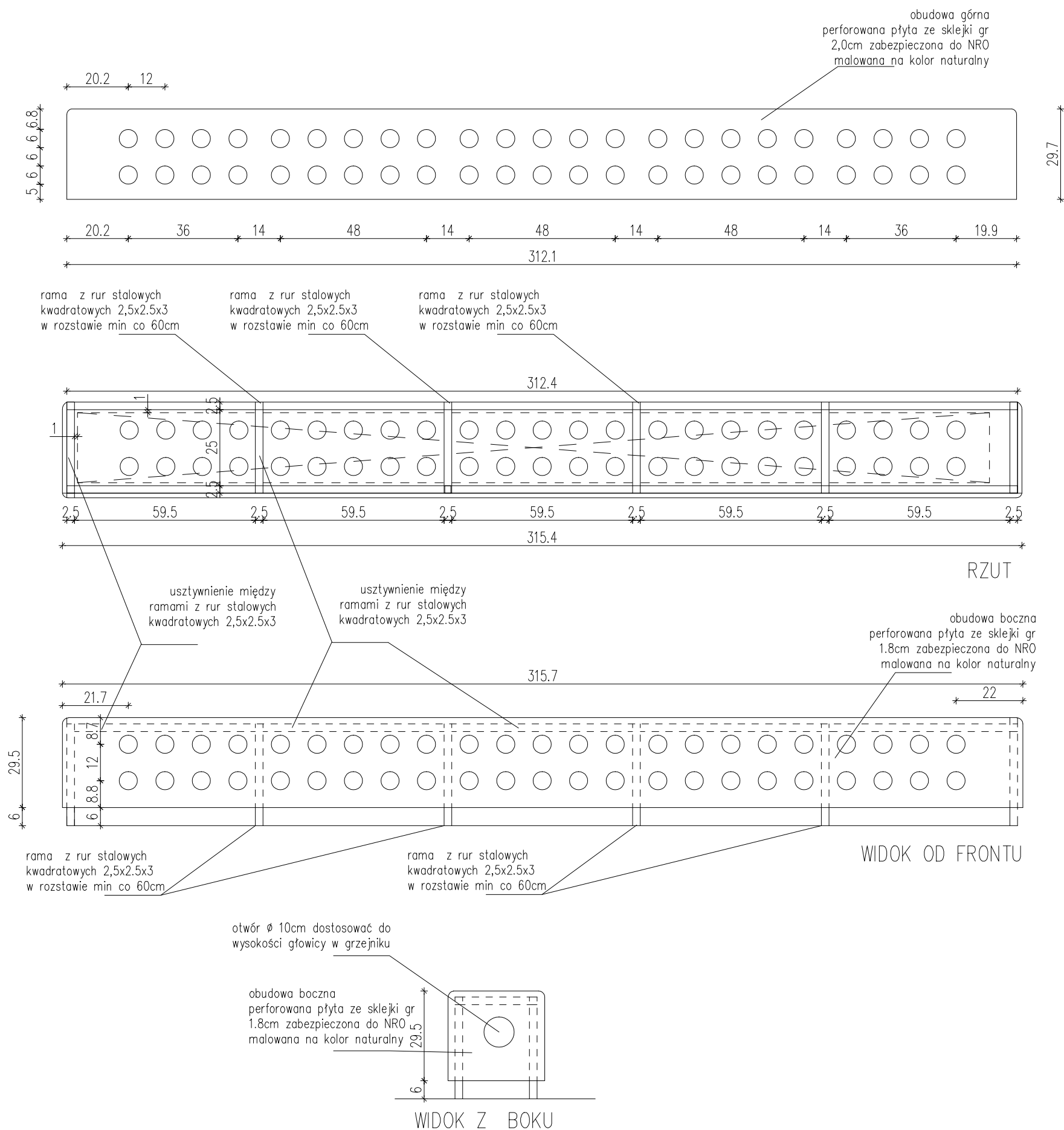
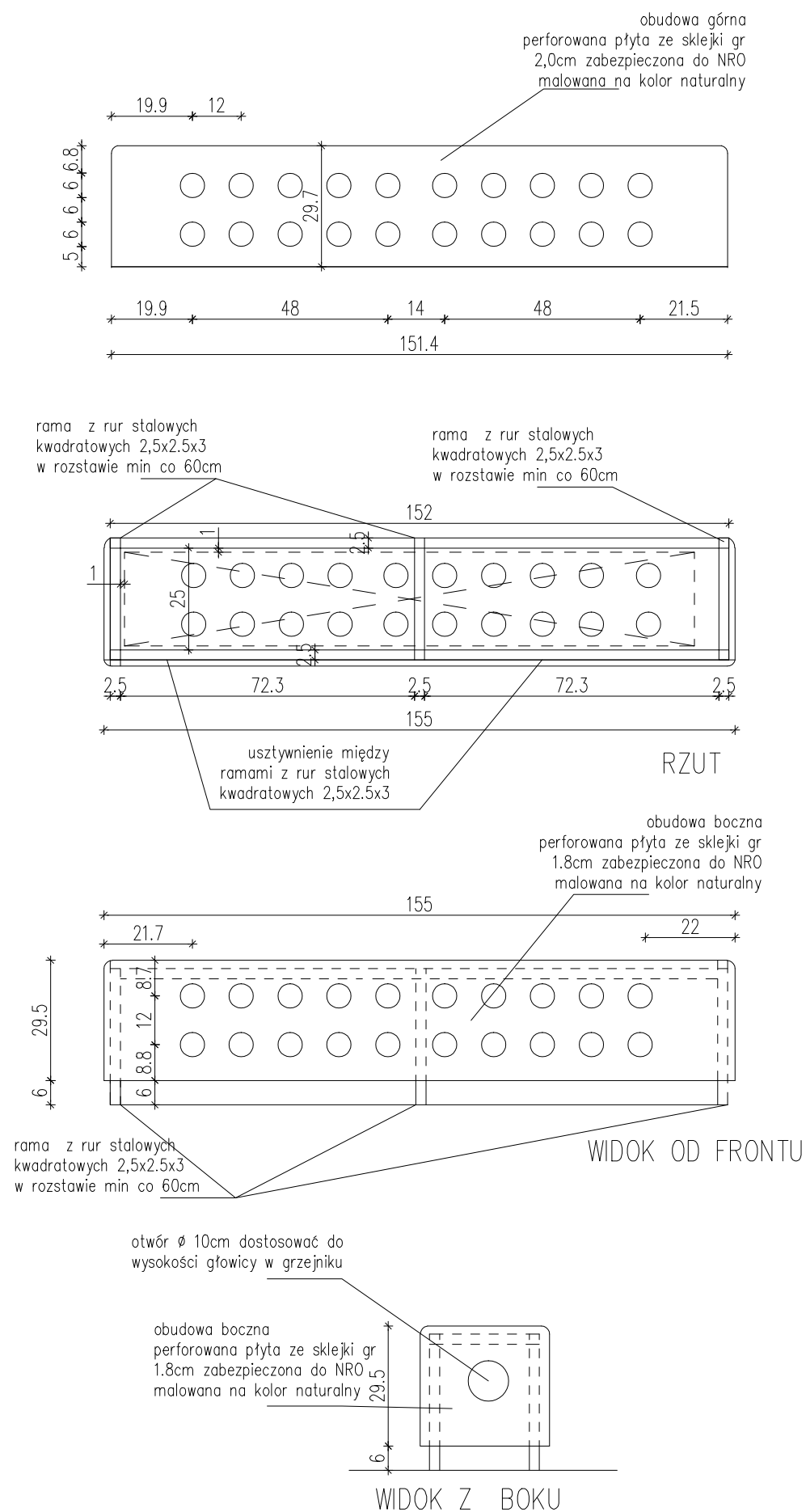


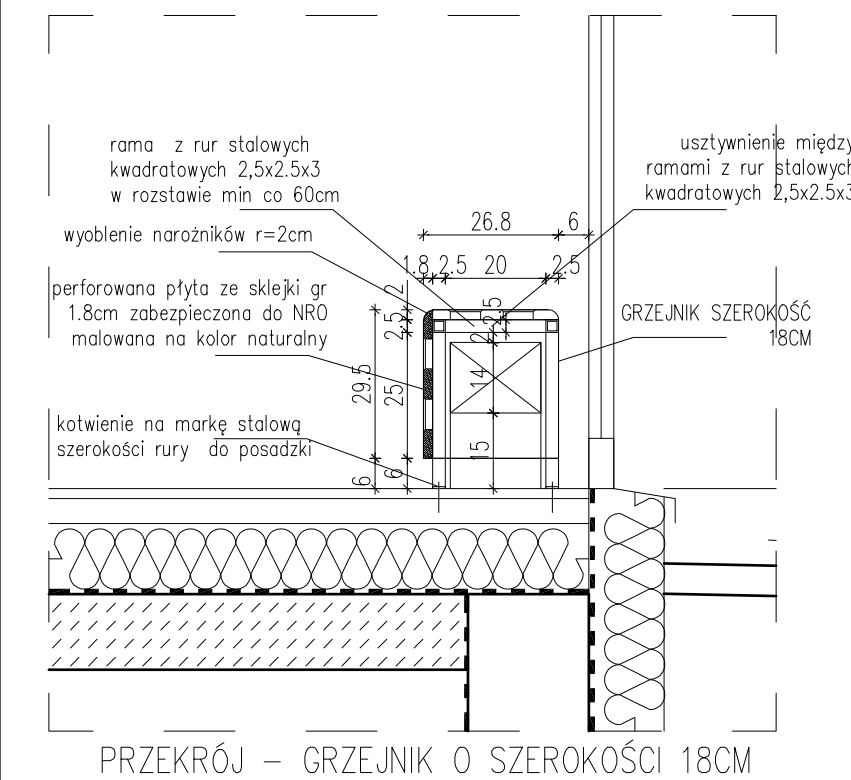
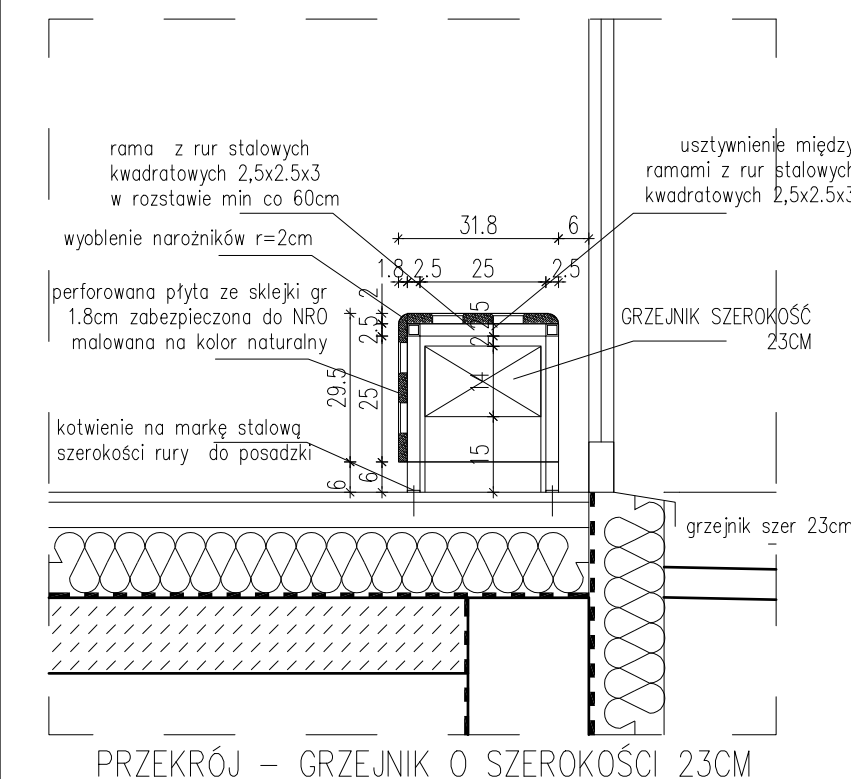
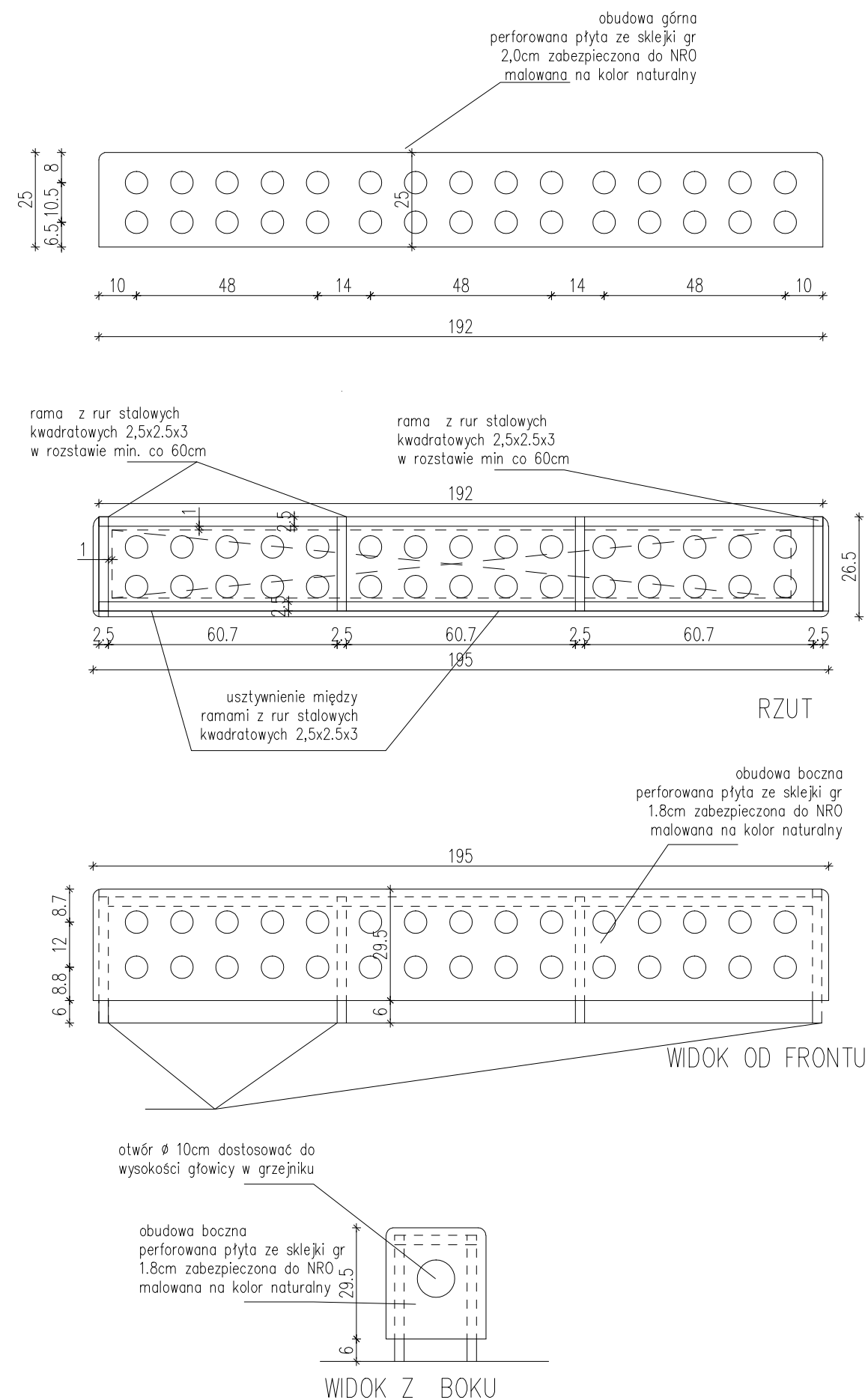
SCHEMAT ZABUDOWY GRZEJNIKA O WYM. 300X23X29CM



SCHEMAT ZABUDOWY GRZEJNIKA O WYM. 140X23X22CM



SCHEMAT ZABUDOWY GRZEJNIKA O WYM. 180X18X29CM



- UWAGA:
1. Grzejniki wraz z obudową montować w sposób nie zawężający wymaganej drogi ewakuacyjnej – 140cm w świetle przejścia.
 2. Obudowę ze sklejki zabezpieczyć środkami do drewna do klasy NRO
 3. Otwory w sklejce $\varnothing 60\text{mm}$
 4. Płyty ze sklejki przykrywające grzejniki od góry o gr. 2,0cm
 5. Obudowy wykonać na podstawie wymiarów rzeczywistych zweryfikowanych na budowie.
 6. Narożniki płyty należy szlifować – $r=2\text{cm}$
 7. Otwory i grubości płyt ze sklejki do zweryfikowania pod względem statycznym, na etapie realizacji, przez wykonawcę.
 8. Podkonstrukcję stalową pomalować na kolor ral 7046

KLJ Architekci
 Łukasz Janiak
 60-446 Poznań, ul. Cetniewska 8

Rozebudowa i przebudowa przedszkola nr 2
 im. Krasnala Hałababy wraz z infrastrukturą techniczną.

Dzalka. ewid. 107/28, obręb Koziegłowy

SCHEMAT OBUDOWY GRZEJNIKÓW
 STOJĄCYCH

data	skala	stadium
XII 2015	1:15	PW

mgr inż. arch. Łukasz Janiak
 nr upr. WP-OIA/OKK/UpB/61/2009

mgr inż. arch. Marlena Szwałek

nr rys. **W 05**