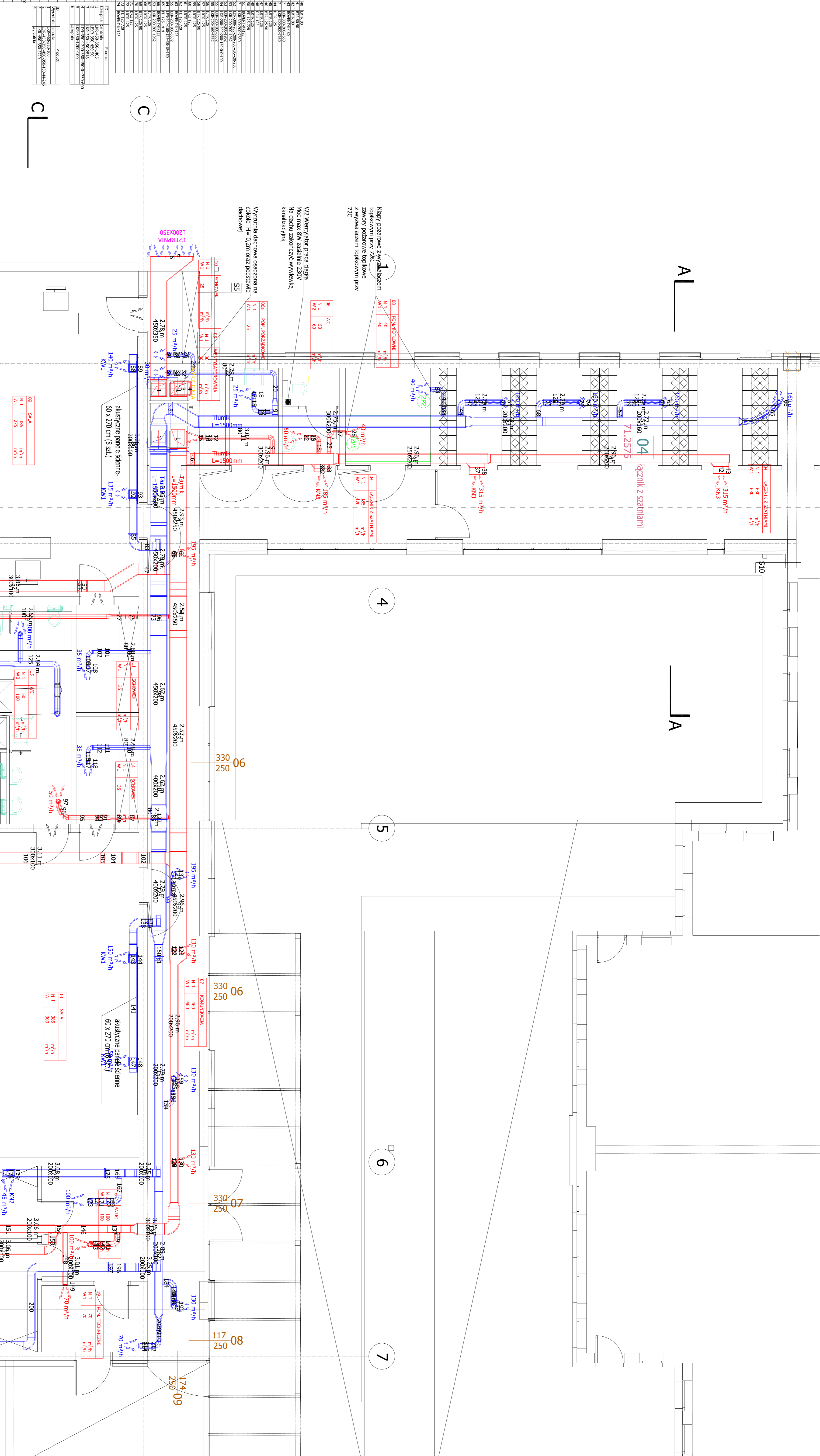


1.1	WZ wentylator	300	50	300	50	300	50
1.2	WZ wentylator	300	50	300	50	300	50
1.3	WZ wentylator	300	50	300	50	300	50
1.4	WZ wentylator	300	50	300	50	300	50
1.5	WZ wentylator	300	50	300	50	300	50
1.6	WZ wentylator	300	50	300	50	300	50
1.7	WZ wentylator	300	50	300	50	300	50
1.8	WZ wentylator	300	50	300	50	300	50
1.9	WZ wentylator	300	50	300	50	300	50
1.10	WZ wentylator	300	50	300	50	300	50
1.11	WZ wentylator	300	50	300	50	300	50
1.12	WZ wentylator	300	50	300	50	300	50
1.13	WZ wentylator	300	50	300	50	300	50
1.14	WZ wentylator	300	50	300	50	300	50
1.15	WZ wentylator	300	50	300	50	300	50
1.16	WZ wentylator	300	50	300	50	300	50
1.17	WZ wentylator	300	50	300	50	300	50
1.18	WZ wentylator	300	50	300	50	300	50
1.19	WZ wentylator	300	50	300	50	300	50
1.20	WZ wentylator	300	50	300	50	300	50

1	WZ wentylator	300	50	300	50	300	50
2	WZ wentylator	300	50	300	50	300	50
3	WZ wentylator	300	50	300	50	300	50
4	WZ wentylator	300	50	300	50	300	50
5	WZ wentylator	300	50	300	50	300	50
6	WZ wentylator	300	50	300	50	300	50
7	WZ wentylator	300	50	300	50	300	50
8	WZ wentylator	300	50	300	50	300	50
9	WZ wentylator	300	50	300	50	300	50
10	WZ wentylator	300	50	300	50	300	50
11	WZ wentylator	300	50	300	50	300	50
12	WZ wentylator	300	50	300	50	300	50
13	WZ wentylator	300	50	300	50	300	50
14	WZ wentylator	300	50	300	50	300	50
15	WZ wentylator	300	50	300	50	300	50
16	WZ wentylator	300	50	300	50	300	50
17	WZ wentylator	300	50	300	50	300	50
18	WZ wentylator	300	50	300	50	300	50
19	WZ wentylator	300	50	300	50	300	50
20	WZ wentylator	300	50	300	50	300	50



- WZ Wentylator** - Praca ciągła, moc max 230W, zasilanie 230V. Nie należy zabierać wywiewki kanałowej. Nie należy przekazywać sygnału alarmowego.
- Wzrostek z wentylatorem zakłonytym Wywiewką kanałową**
- Wentylator:
 - Moc max 300W, zasilanie 230V.
 - Wywiewka kanałowa.
 - Wzrostek:
 - Moc max 300W, zasilanie 230V.
 - Wywiewka kanałowa.
 - Wentylator:
 - Moc max 300W, zasilanie 230V.
 - Wywiewka kanałowa.
 - Wzrostek:
 - Moc max 300W, zasilanie 230V.
 - Wywiewka kanałowa.
 - Wentylator:
 - Moc max 300W, zasilanie 230V.
 - Wywiewka kanałowa.
 - Wzrostek:
 - Moc max 300W, zasilanie 230V.
 - Wywiewka kanałowa.

projektant
mgr inż. Jacek Nakowski
mgr inż. Zenon Nakowski
mgr inż. Marcin Lisak
mgr inż. Robert Wisniewski

data: XII 2015 1:50
nazwa: Instalacja wentylacji
skala: 1:50
rodzaj: PW

nr. sk. 01