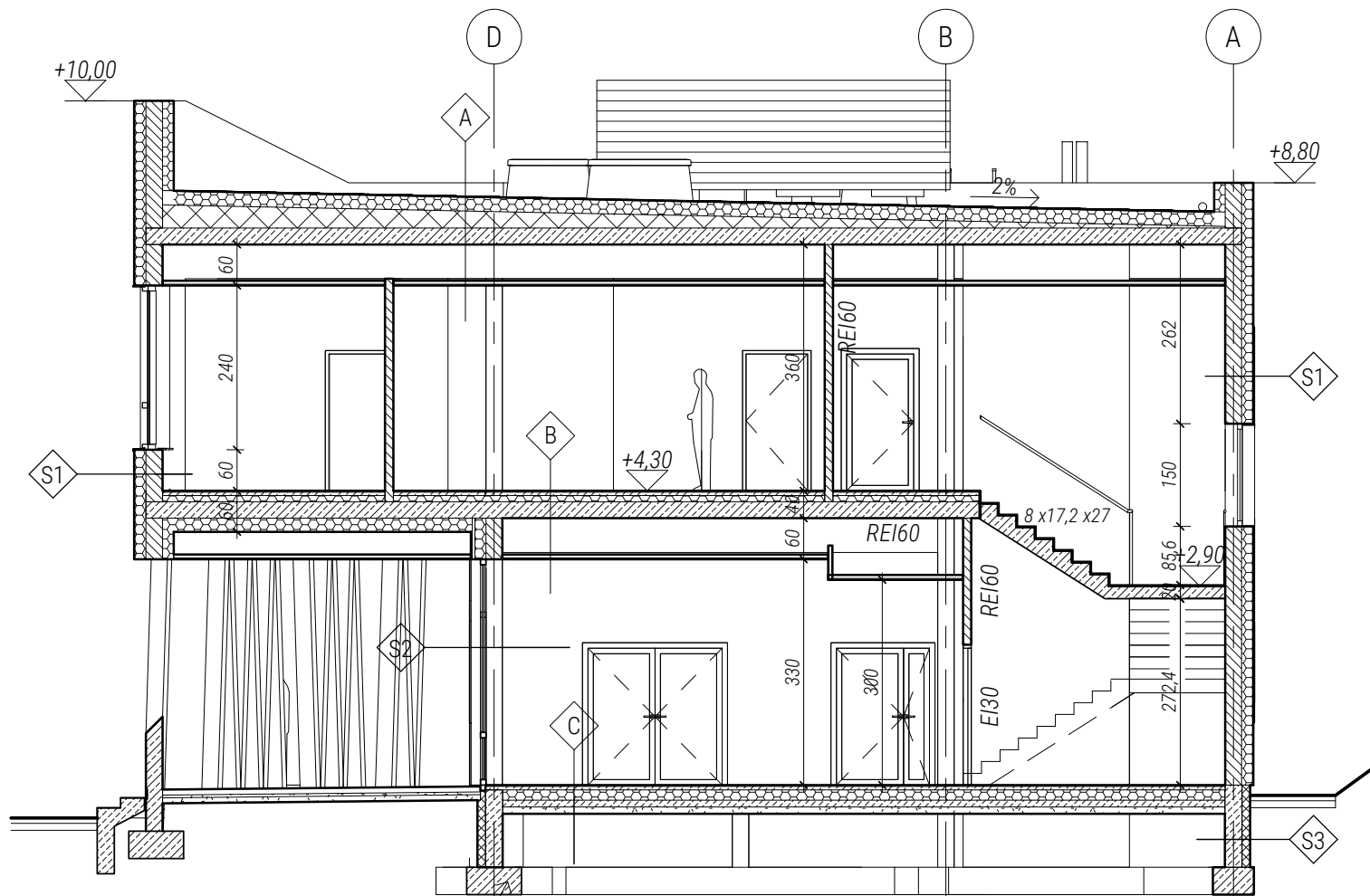


PRZEKRÓJ B 1 : 100



PRZEKRÓJ A 1 : 100

A STROPODACH
 - PAPA WIERZCHNIEGO KRYCIA - na welonie szklanym, termozgrzewalna z posypką
 - PAPA PODKLADOWA - mocowana mechanicznie
 - IZOLACJA TERMICZNA - WELNA MINERALNA LUB STYROPIAN GR.24cm, WSP. $\lambda=0,037$ W/mK, mocowana mechanicznie lub klejona
 - WARSTWA SPADKOWA
 - FOLIA PAROIZOLACYJNA PE gr.0,2mm klejona na zakład
 - STROP: płyta kanałowa - wg projektu konstrukcyjnego
 - PUSTKA POWIETRZNA
 - TYNK MINERALNY lub SUFIT PODWIESZANY - płyta kartonowo-gipsowa odpowiednio do rodzaju pomieszczenia, mocowana na ruszcie stalowym lub sufit systemowy modułowy - wg opisu pomieszczeń

B STROP MIĘDZYKONDYGNACYJNY
 - WYKŁADZINA OBIEKTOWA - LINOLEUM / PŁYTKI GRESOWE / PANELE PODŁOGOWE
 - PODKLAD BETONOWY gr. 5,0 cm, zbrojony siatką
 - 1x FOLIA IZOLACYJNA PE 0,3mm, folia klejona na zakład
 - IZOL. TERMICZNA / AKUSTYCZNA - styropian gr. 9,0 cm
 - 2 x FOLIA IZOLACYJNA PE 0,3mm, folia klejona na zakład
 - STROP: płyta kanałowa, wys. - wg projektu konstrukcyjnego
 - TYNK MINERALNY lub SUFIT PODWIESZANY - płyta kartonowo-gipsowa odpowiednio do rodzaju pomieszczenia, mocowana na ruszcie stalowym lub sufit systemowy modułowy - wg opisu pomieszczeń

C POSADZKA NA GRUNCIE
 - WYKŁADZINA OBIEKTOWA, LINOLEUM 0,5cm / PŁYTKI GRESOWE
 - GLADZ BETONOWA gr.7cm - płytę posadzkową dylatować zgodnie z opisem konstrukcyjnym
 - IZOLACJA TERMICZNA - styropian EPS 200-036 gr. 10cm
 - 2 x FOLIA IZOLACYJNA PE 0,3mm - folia klejona na zakład
 - PODKLAD Z CHUDEGO BETONU B10 gr.12cm, zagruntowany emulsją asfaltową na bazie dyspersji wodnej
 - PODBUDOWA Z MIESZANKI PIASKOWO-ZWIROWEJ, uziarnienie 0-32mm, gr. min. 10cm, Ev2>60MPa,

C1 POSADZKA NA GRUNCIE (pom. nr 25 - magazyn)
 - POSADZKA ŻYWICZNA - posadzka dekoracyjna, duża odporność na obciążenia mechaniczne, gładka, szara, np. SIKA - CompactFloor
 - POSADZKA BETONOWA B30 gr.12cm, zbrojenie rozproszone w postaci fibry 25kg/m3 - płytę posadzkową dylatować zgodnie z opisem konstrukcyjnym.
 - IZOLACJA TERMICZNA - polistyren ekstrudowany (XPS) gr.10cm, wsp. $\lambda=0,035$ W/mK, wytrzymałość na ściskanie >700kPa, np. PŁYTY FLOORMATE 700-A firmy DOW
 - 2 x FOLIA IZOLACYJNA PE 0,2mm
 - PODKLAD Z CHUDEGO BETONU B10 gr.5cm, zagruntowany roztworem asfaltowym
 - PODBUDOWA z mieszanki piaskowo-żwirowej, uziarnienie 0-32mm gr. 10cm, Ev2>60MPa,

S1 ŚCIANA ZEWNĘTRZNA
 od środka:
 - TYNK WEWNĘTRZNY GIPSOWY MASZYNOWY Z GLADZIĄ GIPSOWĄ WYKOŃCZENIOWĄ
 - ŚCIANA KONSTRUKCYJNA murowana z bloczków 15MPa gr. 24cm
 - IZOLACJA TERMICZNA: styropian / wełna mineralna, gr. 16cm $\lambda=0,036$ W/mK
 - WARSTWA ZEWNĘTRZNA WYKOŃCZENIOWA:
 - tynk silikonowy na siatce - w systemie BSO (ETICS)
 - płytki elewacyjne (format licówki) / płyty cementowo-włóknowe / płyty HPL

S2 ŚCIANA FUNDAMENTOWA
 - MONOLITYCZNE ŻELBETOWE gr. 25cm LUB MUROWANE Z BLOCZKÓW BETONOWYCH wg projektu konstrukcyjnego
 - DOCIEPLENIE ŚCIAN ZEWNĘTRZNYCH FUNDAMENTOWYCH - płytami ze styropianu ekstrudowanego gr. 12cm / 16cm, $\lambda=0,036$ W/mK - do głębokości minimum -1,0m poniżej poziomu terenu
 - COKOŁY BUDYNKU, będące w większości przedłużeniem ścian fundamentowych ocieplone i wykończone zewnętrznie płytkami elewacyjnymi / tynkiem mozaikowym

- OZNACZENIA NA RYSUNKU:
- PROJEKTOWANE ŚCIANY ZEWNĘTRZNE
 - MUROWANE Z BLOCZKÓW Z BETONU KOMÓRKOWEGO GR. 24cm
 - IZOLACJA TERMICZNA GR. 16cm
 - ELEMENTY ŻELBETOWE
 - WG PROJEKTU KONSTRUKCJI
 - ELEMENTY BETONOWE
 - ŚCIANY Z BLOCZKÓW BETONOWYCH
 - WYLEWKI BETONOWE
 - IZOLACJA TERMICZNA
 - WELNA MINERALNA, STYROPIAN, POLISTYREN EKSTRUDOWANY - WG OPISU
 - PROJEKTOWANE ŚCIANY ZEWNĘTRZNE REI60
 - MUROWANE Z BLOCZKÓW Z BETONU KOMÓRKOWEGO GR. 24cm
 - IZOLACJA TERMICZNA Z WELNY MINERALNEJ GR. 16cm

NAZWA I ADRES OBIEKTU BUDOWLANEGO	BUDYNEK Z PRZEZNACZENIEM NA FUNKCJE SŁUŻĄCE ADMINISTRACJI SAMORZĄDOWEJ, PUBLICZNEJ OCHRONY ZDROWIA ORAZ OPIEKI SPOŁECZNEJ WRAZ Z INFRASTRUKTURĄ TECHNICZNĄ ORAZ PARKINGIEM Czerwonak, ul. Gdyńska dz. nr geod. 64, 63/1, 63/2; ark. 8, obręb Czerwonak, gmina Czerwonak		
JEDNOSTKA PROJEKTOWA	MICHNOWICZ STASZEWSKI ARCHITEKCI 61-501 POZNAŃ, UL. DABRÓWKI 2, b' / 4 TEL / FAX 61-6497394 WWW.MSA.NET.PL		
PROJEKTOWAŁ	arch. Piotr Staszewski (gt. projektant) arch. Zbigniew Michnowicz arch. Karolina Skalska Marcin Durski	UPRAWNIENIA NR 40/WPOKK/2015 W SPECJALNOŚCI ARCHITEKTONICZNEJ DO PROJEKTOWANIA I KIEROWANIA ROBOTAMI BUDOWLANymi BEZ OGRANICZEŃ	DATA I PODPIS 03.2018
SPRAWDZIŁ	arch. Stawomir Ambrożewicz	UPRAWNIENIA NR 365/PW/94 DO PROJEKTOWANIA W SPECJALNOŚCI ARCHITEKTONICZNEJ W ZAKRESIE ARCHITEKTURY BEZ OGRANICZEŃ	03.2018
TREŚĆ RYSUNKU	PRZEKROJE		RYSUNEK NR
BRANŻA	architektura	STADIUM proj. wykonawczy	INDEKS 0453
DATA	03.2018	SKALA	1 : 100
			STRONA NR A-06