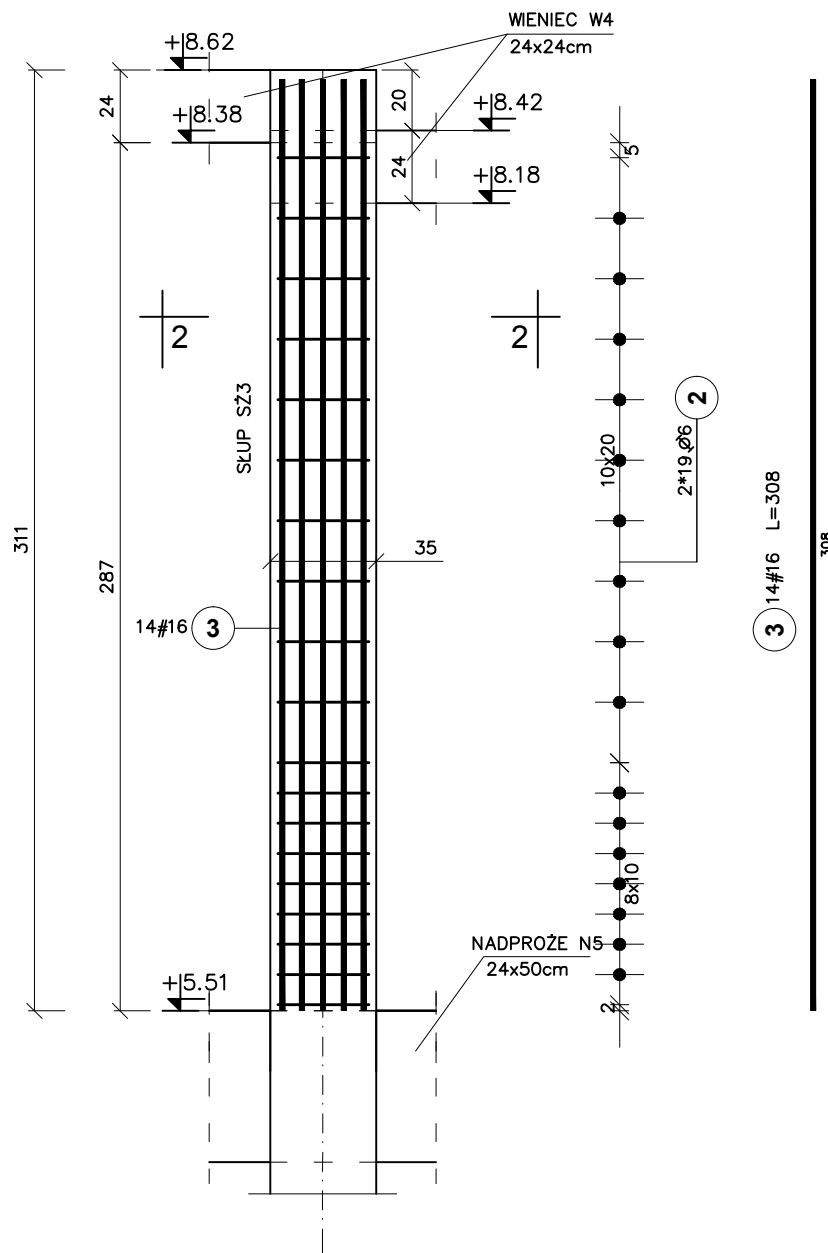
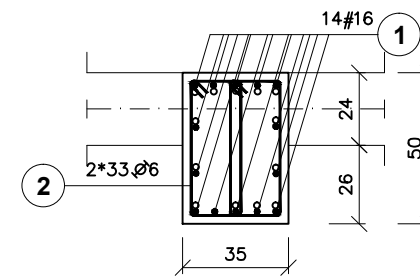


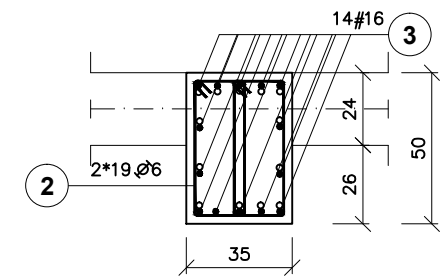
OŚ_G
Słup SZ3_35x50cm/szt.2



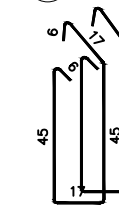
PRZEKRÓJ 1-1



PRZEKRÓJ 2-2



2 2*52.Ø6 L=133



Zestawienie stali

Poz.	Stal		Długość (cm)	Liczba			Długość łączna (m)	
	Ø	#		w elemencie	elementów	ogółem	A-I Ø 6 # 16	A-IIIIN # 16
1	16	16	657	14	2	28		183.96
2	6		133	104	2	208	276.64	
3		16	308	14	2	28		86.24
Długość wg średnic (m)							276.64	270.20
Masa 1 m pręta (kg/m)							0,22	1,58
Masa łączna wg średnic (kg)							61,41	426,92
Masa łączna wg gatunku stali (kg)							61,41	426,92
Ogółem (kg)							488,33	

SŁUPY:
BETON C20/25
OTULINA 2,5CM
STAL A-IIIIN/RB500/
STAL A-I/St3S-b/
WYMIARY W CM

GPVT PRACOWNIA ARCHITEKTONICZNA S.C.
 UL. PAMIĄTKOWA 2/37, 61-512 POZNAŃ
 Tel \Fax 61 22 48 120, e-mail: biuro@gpvt.pl

Numer umowy:	Branża:	KONSTRUKCYJNA	Stadium dokumentacji:	BUDOWLANO-WYKONAWCZY
Investor:	URZĄD GMINY CZERWONAK UL. ŹRÓDLANA 39, 62-004 CZERWONAK			
Nazwa inwestycji:	BUDOWA HALI SPORTOWEJ PRZY SZKOLE PODSTAWOWEJ W OWIŃSKACH			
Lokalizacja inwestycji:	DZIAŁKA NR 191/4 OWIŃSKA			
Projektował:	inż. Sebastian Sakowski	upr. nr WAW/0046/POK/10		
Sprawił:	mgr inż. Zbigniew Wojciechowski	upr. nr 202/09/OL		
Treść rysunku:	SŁUP SZ3			
Data rozpoczęcia projektu:	Rysunek sporządził:	Data	Nr rysunku	Skala
Ostatnia modyfikacja:		10.2015	K-5	1:25

UWAGA! PROJEKT KONSTRUKCJI ROZPATRYWAĆ ŁĄCZNIE Z PROJEKTAMI BRANŻOWYMI
 © Wszelkie prawa zastrzeżone. Powielanie lub wykorzystywanie nieopisane z prośbą o zgodę właściciela dokumentacji zabronione