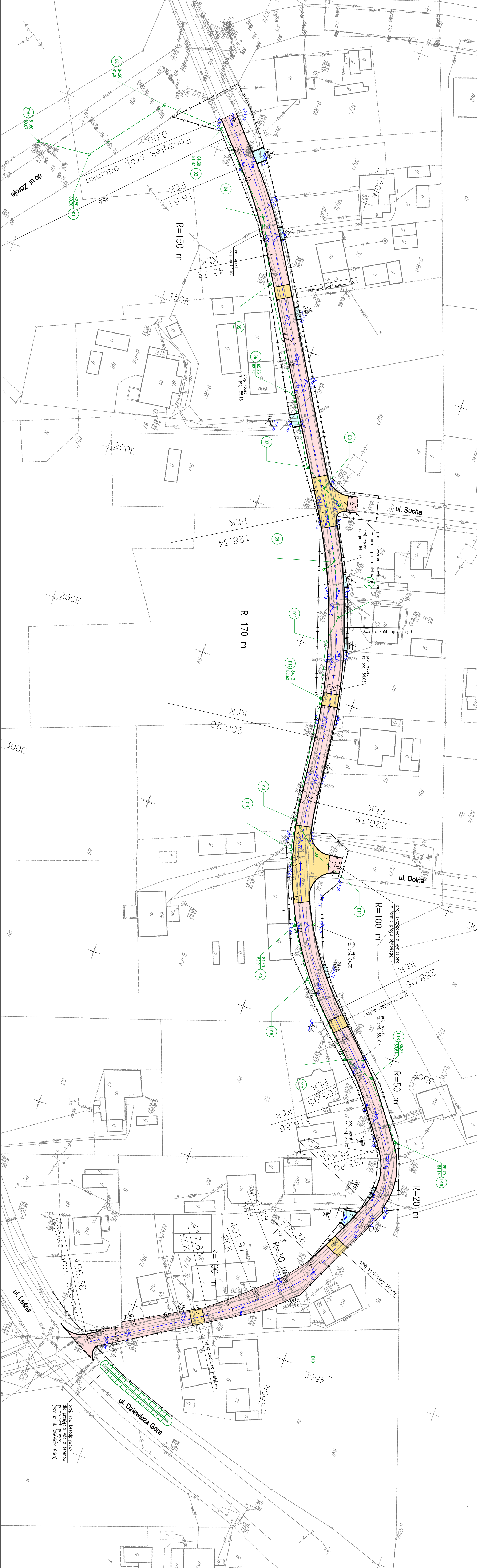


Główne założenia koncepcji:

1. Nawierzchnia utwardzona jako ciąg pieszo-jezdny  
Na odcinku od 0+000 do km 0+354 - szerokość nawierzchni 5,0 m  
Na pozostałym odcinku powierzchnia pasa drogowego brukowana na całej szerokości
2. Wprowadzenie na całym proji odcinku strefy zamieszkania (znaki D40)  
Cechy wprowadzonej strefy:  
- ograniczenie prędkości ruchu pojazdów do 20 km/h  
- pierwszeństwo ruchu pieszego i rowerowego względem ruchu samochodowego  
- brak wydzielonych chodników
3. Wprowadzenie progów zwalniających jako elementu uspokojenia ruchu
4. Projektowana kanalizacja deszczowa na odcinku od km 0+000 do km 0+335 (Odcinek od km 0+335 do 0+456 odwarstwiany grawitacyjnie do wpisu w km 0+335)  
Kanal deszczowy zaprojektowany w sposób umożliwiający odwoławienie ulic znajdujących się na północ od ul. Źródlanej
5. Oświetlenie pozostawione jako istniejące na słupach napowietrznej linii energetycznej

LEGENDA:

- Isln. granica pasa drogowego
- Proj. zagospodarowanie terenu:
  - Proj. nawierzchnia kostkowa ulicy
  - ciąg pieszo-jezdny - strefa zamieszkania
  - Proj. nawierzchnia kostkowa zjazdów do posesji
  - Proj. progi zwalniające
- Proj. sieci infrastruktury technicznej:
  - Proj. kanalizacja deszczowa



Investor	Urząd Gminy Czerwonak adres: 62-004 Czerwonak, ul. Źródłana 39		
Projektant	PRACOWNIA PROJEKTOWA "DROSGWIEC" - Piotr Strzyżewski adres: 61-407 Poznań, ul. Główna 52/3 e-mail: p.strzyzewski@o2.pl telefon: (061) 897-90-47 kom: 507-037-178		
Stadrum	KONCERKKA		
Terran	Budowa ul. Źródlanej w Czerwonaku na odcinku od przedłużenia ul. Źródła do ul. Lesnej		
Rysunek	Plan sytuacyjny	Podas	Skala 1:500
Projektant (terenda drogowy)	mgr inż. Piotr Strzyżewski	WKP/0037/COOD/04	1
EGZ. NR	data: GRUDZIEŃ 2012	RVS. NR	