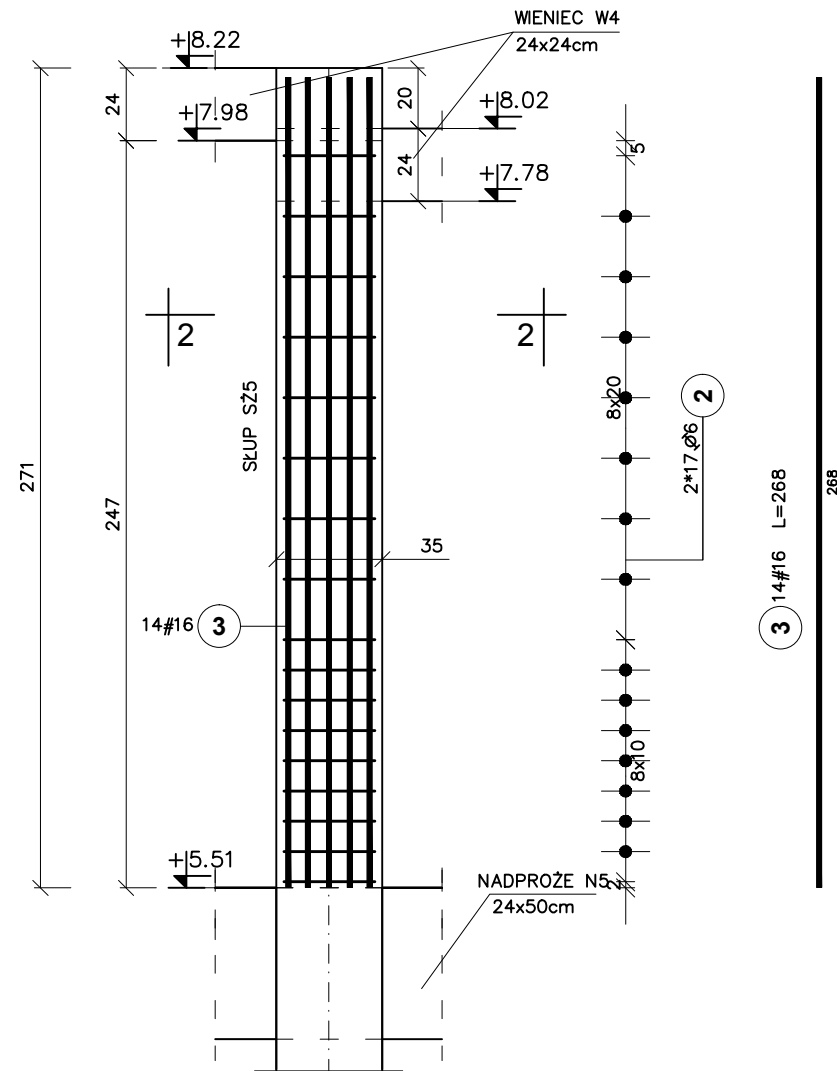
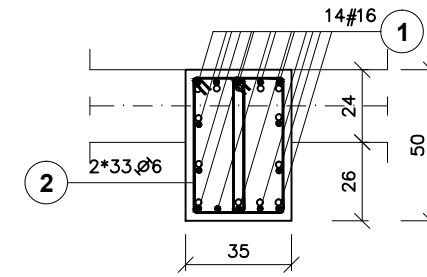


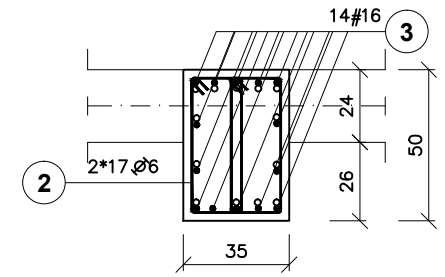
OŚ\_J  
Słup SZ5\_35x50cm/szt.2



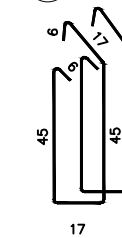
PRZEKRÓJ 1-1



PRZEKRÓJ 2-2



2 2\*50.Ø6 L=133



Zestawienie stali

Poz.	Stal		Długość (cm)	Liczba			Długość łączna (m)	
	Ø	#		w elemencie	elementów	ogółem	A-I Ø 6 # 16	A-IIIIN # 16
1		16	657	14	2	28		183.96
2	6		133	100	2	200	266.00	
3		16	268	14	2	28		75.04
Długość wg średnic (m)							266.00	259.00
Masa 1 m pręta (kg/m)							0,22	1,58
Masa łączna wg średnic (kg)							59,05	409,22
Masa łączna wg gatunku stali (kg)							59,05	409,22
Ogółem (kg)							468,27	

**SŁUPY:**  
**BETON C20/25**  
**OTULINA 2,5CM**  
**STAL A-IIIIN/RB500/**  
**STAL A-I/St3S-b/**  
**WYMIARY W CM**

GPVT PRACOWNIA ARCHITEKTONICZNA S.C.  
 UL. PAMIĄTKOWA 2/37, 61-512 POZNAŃ  
 Tel \Fax 61 22 48 120, e-mail: biuro@gpvt.pl

Numer umowy:	Branża:	KONSTRUKCYJNA	Stadium dokumentacji:	BUDOWLANO-WYKONAWCZY
Investor:	URZĄD GMINY CZERWONAK UL. ŹRÓDLANA 39, 62-004 CZERWONAK			
Nazwa inwestycji:	BUDOWA HALI SPORTOWEJ PRZY SZKOLE PODSTAWOWEJ W OWIŃSKACH			
Lokalizacja inwestycji:	DZIAŁKA NR 191/4 OWIŃSKA			
Projektował:	inż. Sebastian Sakowski	upr. nr WAW/0046/POK/10		
Sprawił:	mgr inż. Zbigniew Wojciechowski	upr. nr 202/89/OL		
Treść rysunku:	SŁUP SZ5			
Data rozpoczęcia projektu:	Rysunek sporządził:	Data	Nr rysunku	Skala
Ostatnia modyfikacja:		10.2015	K-7	1:25

UWAGA! PROJEKT KONSTRUKCJI ROZPATRYWAĆ ŁĄCZNIE Z PROJEKTAMI BRANŻOWYMI  
 © Wszelkie prawa zastrzeżone. Powielanie lub wykorzystywanie nieopisane z prośbą o zwrócenie uwagi na źródło dokumentacji zabronione