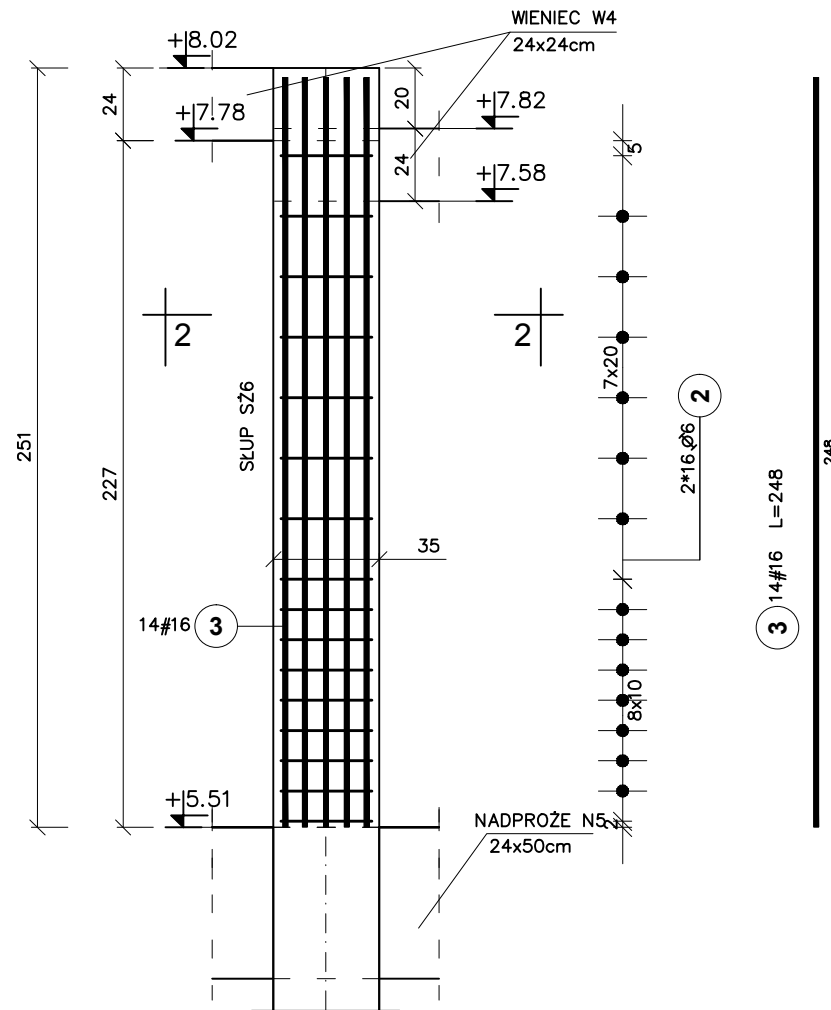
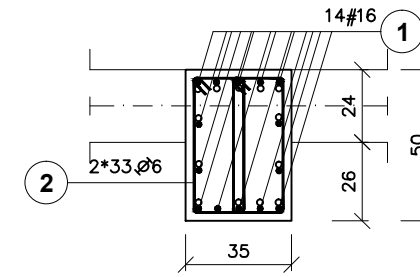


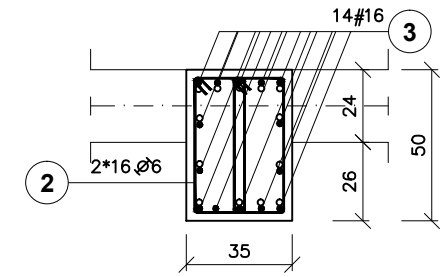
OS_L
Słup SZ6_35x50cm/szt.2



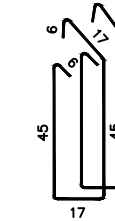
PRZEKRÓJ 1-1



PRZEKRÓJ 2-2



2 2*49.Ø6 L=133



Zestawienie stali

Poz.	Stal		Długość (cm)	Liczba			Długość łączna (m)	
	Ø	#		w elemencie	elementów	ogółem	A-I	A-IIIIN
1	16	16	657	14	2	28	Ø 6	# 16
2	6		133	98	2	196		
3	16		248	14	2	28		
Długość wg średnic (m)							260,68	253,40
Masa 1 m pręta (kg/m)							0,22	1,58
Masa łączna wg średnic (kg)							57,87	400,37
Masa łączna wg gatunku stali (kg)							57,87	400,37
Ogółem (kg)							458,24	

SŁUPY:
BETON C20/25
OTULINA 2,5CM
STAL A-IIIIN/RB500/
STAL A-I/St3S-b/
WYMIARY W CM

GPVT PRACOWNIA ARCHITEKTONICZNA S.C.
UL. PAMIĄTKOWA 2/37, 61-512 POZNAŃ
Tel \Fax 61 22 48 120, e-mail: biuro@gpvt.pl

Numer umowy:	Branża:	KONSTRUKCYJNA	Stadium dokumentacji:	BUDOWLANO-WYKONAWCZY
Investor:	URZĄD GMINY CZERWONAK UL. ŹRÓDLANA 39, 62-004 CZERWONAK			
Nazwa inwestycji:	BUDOWA HALI SPORTOWEJ PRZY SZKOLE PODSTAWOWEJ W OWIŃSKACH			
Lokalizacja inwestycji:	DZIAŁKA NR 191/4 OWIŃSKA			
Projektował:	inż. Sebastian Sakowski	upr. nr WAW/0046/POK/10		
Sprawił:	mgr inż. Zbigniew Wojciechowski	upr. nr 202/89/0L		
Treść rysunku:	SŁUP SZ6			
Data rozpoczęcia projektu:	Rysunek sporządził:	Data	Nr rysunku	Skala
Ostatnia modyfikacja:		10.2015	K-8	1:25

UWAGA! PROJEKT KONSTRUKCJI ROZPATRYWAĆ ŁĄCZNIE Z PROJEKTAMI BRANŻOWYMI
© Wszelkie prawa zastrzeżone. Powielanie lub wykorzystywanie nieopisane z prośbą o zwrócenie uwagi na źródło dokumentacji zabronione