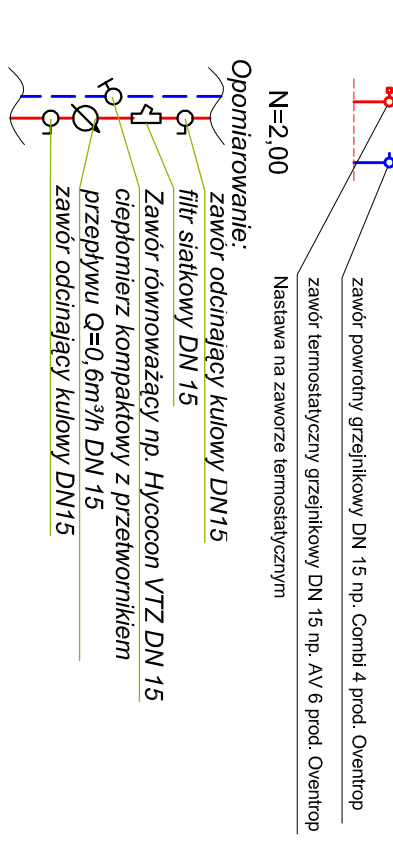


- UWAGA!**
- PRZEWODY INSTALACJI C.O. WYKONAĆ Z RUR PE - Xa prod. np. UPONOR
 - PRZEWODY INSTALACJI C.T. WYKONAĆ Z RUR PE-Xa/L/PE-X
 - PRZEWODY INSTALACJI C.T. I C.O. PROWADZONE POD STROPEM ORAZ PIONY ZAIZOLOWAĆ PIANKĄ POLETYLENOWĄ O WSPÓŁ. $\lambda_{min} = 0.035$ W/mK np. PROD. THERMAFLEX, ARMACELL, ISOVER
 - PRZEWODY PROWADZIĆ ZE SPADKIEM min. 3‰ OD NAJDAŁSZYCH ODBIORNIKÓW LUB PIONÓW DO ROZDZIELACZY LUB SPUSTÓW W NAJNIŻSZYCH MIEJSCACH INSTALACJI ZAMONTOWAĆ ZAWORY SPUSTOWE.
 - NA PIONACH ZAMONTOWAĆ ZAWORY ODPWIETRZAJĄCE AUTOMATYCZNE.
 - NA INSTALACJI WYKONAĆ KOMPENSACJĘ STOSUJĄC KOMPENSATORY UFKSZALNE ORAZ WYKORZYSTUJĄC NATURALNE ZAŁAMANIA TRAS. WYKONAĆ PODPORY STAŁE I PRZESUWNE ZGODNIE Z ZALECENIEM PROD. RUR.
 - WSZYSTKIE ROBOTY NALEŻY WYKONYWAĆ ZGODNIE Z POLSKIMI NORMAMI, "WARUNKAMI TECHNICZNYMI WYKONANIA I ODBIORU ROBÓT BUDOWLANO-MONTAŻOWYCH OPRACOWANYMI PRZEZ INSTYTUT TECHNIKI BUDOWLANEJ ORAZ ZASADAMI WIEDZY I SZTUKI BUDOWLANEJ.
 - WSZYSTKIE PRZEJŚCIA PRZEZ PRZEGRODY ODDZIELENIA P.POŻ. NALEŻY USZCZELNIĆ NP. TECHNOLOGIĄ HILTI DO ODPORNOŚCI OGNIOWEJ PRZEGRODY.

Legenda:

- INSTALACJA C.O. PROWADZONA W WARSTWACH PODŁOGOWYCH LUB BRUZZACH SCIEIENNYCH
- INSTALACJA C.O. PROWADZONA W SUFICIE PODWIESZANYM
- INSTALACJA C.T. PROWADZONA W SUFICIE PODWIESZANYM
- PLYTOWY GRZEJNIK ZINTEGROWANY
- ALUMINIOWY GRZEJNIK W POM. MOKRYCH
- DRABINKOWY GRZEJNIK



akpbarchitekci PIOTR BARTOSIK

pracownia 60-566 ·Poznań, ul. Szamotulska 82/8
tel. 61-8417-593, 501-645-391 ·e-mail: akpbarchitekci@gmail.com

INWESTOR:
GMINA CZERWONAK, ul. Źródłana 39, 62-004 Czerwonak

NAZWA PROJEKTU:
Przebudowa budynku dworca w Bolechowie wraz z zabudowaniami przyległymi oraz budowa infrastruktury zewnętrznej dla dworca w Bolechowie
Bolechowo, ul. Kolejowa, dz. nr 270/14, 270/15, 270/13, 262

BRANŻA:
SANITARNA

FAZA PROJEKTU:
PROJEKT WYKONAWCZY

NAZWA RYSUNKU:
RZUT PIWNICY - Instalacja c.o. i c.t.

SKALA:
1:100

PROJEKTANCI:
mgr inż. Monika Narożniak
upr. nr ZAP/0002/POOS/03
SPRAWDZILI:
mgr inż. Katarzyna Kamińska
upr. nr LBS/0016/POOS/07
OPRACOWAŁ:
mgr inż. Marcin Krawczyk
mgr inż. Marta Ratajczyk

NR RYS.:
ISO1

POZNAŃ, MAJ 2015 r.