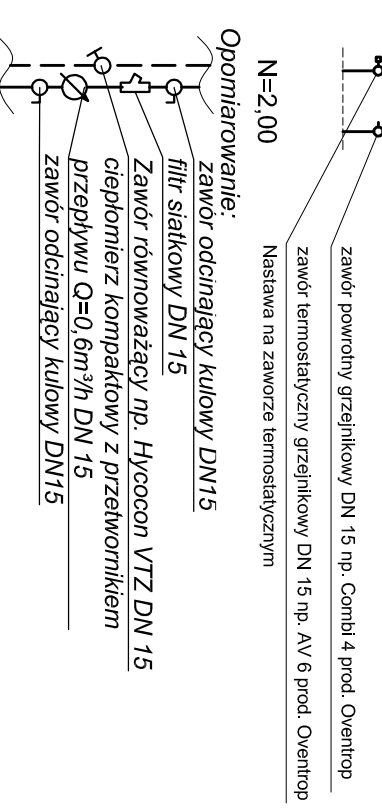


- UWAGA!**
- PRZEWODY INSTALACJI C.O. WYKONAĆ Z RUR PE - Xa prod. np. UPONOR
  - PRZEWODY INSTALACJI C.T. WYKONAĆ Z RUR PE-RT/AL/PE-RT
  - PRZEWODY INSTALACJI C.T. PROWADZONE POD STROPEM ORAZ PIONY ZAIZOLOWAĆ PIANKĄ POLIETYLENOWĄ O WSPÓŁ.  $\lambda_{min} = 0,035 \text{ W/mK}$  NP. PROD. THERMAFLEX, ARMACELL, ISOVER
  - PRZEWODY PROWADZIĆ ZE SPADKIEM min. 3‰ OD NAJDAŁSZYCH ODBIORNIKÓW LUB PIONÓW DO ROZDZIELACZY LUB SPUSTÓW W NAJNIŻSZYCH MIEJSCACH INSTALACJI ZAMONTOWAĆ ZAWORY SPUSTOWE.
  - NA PIONACH ZAMONTOWAĆ ZAWORY ODPWIEWTRZAJĄCE AUTOMATYCZNE.
  - NA INSTALACJI WYKONAĆ KOMPENSACJĘ STOSUJĄC KOMPENSATORY UFKSZALNE ORAZ WYKORZYSTUJĄC NATURALNE ZAŁAMANIA TRAS. WYKONAĆ PODPORY STAŁE I PRZESUWNE ZGODNIE Z ZALECENIEM PROD. RUR.
  - WSZYSTKIE ROBOTY NALEŻY WYKONYWAĆ ZGODNIE Z POLSKIMI NORMAMI, "WARUNKAMI TECHNICZNYMI WYKONANIA I ODBIORU ROBÓT BUDOWLANO-MONTAŻOWYCH OPRACOWANYMI PRZEZ INSTYTUT TECHNIKI BUDOWLANEJ ORAZ ZASADAMI WIEDZY I SZTUKI BUDOWLANEJ.
  - WSZYSTKIE PRZEJŚCIA PRZEZ PRZEGRODY ODDZIELENIA P.POŻ. NALEŻY USZCZELNIĆ NP. TECHNOLOGIĄ HILTI DO ODPORNOŚCI OGNIOWEJ PRZEGRODY.

**Legenda:**

- INSTALACJA C.O. PROWADZONA W WARSTWACH PODŁOGOWYCH LUB BRUZZACH SCIEIENNYCH
- INSTALACJA C.O. PROWADZONA W SUFICIE PODWIESZANYM
- INSTALACJA C.T. PROWADZONA W SUFICIE PODWIESZANYM
- PŁYTOWY GRZEJNIK ZINTEGROWANY
- ALUMINIOWY GRZEJNIK W POM. MOKRYCH
- DRABNIKOWY GRZEJNIK



**akpbarchitekci** PIOTR BARTOSIK

pracownia 60-566 ·Poznań, ul. Szamotulska 82/8  
tel. 61-8417-593, 501-645-391 ·e-mail: akpbarchitekci@gmail.com

INWESTOR:  
**GINNA CZERWONAK**, ul. Źródłana 39, 62-004 Czerwonak

NAZWA PROJEKTU:  
**Przebudowa budynku dworca w Bolechowie wraz z zabudowaniami przyległymi oraz budowa infrastruktury zewnętrznej dla dworca w Bolechowie**  
Bolechowo, ul. Kolejowa, dz. nr 270/14, 270/15, 270/13, 262

BRANŻA:  
**SANITARNA**

FAZA PROJEKTU:  
**PROJEKT WYKONAWCZY**

NAZWA RYSUNKU:  
**RZUT PIĘTRA - Instalacja c.o. i c.t.**

PROJEKTANCI:  
mgr inż. Monika Narożniak  
upr. nr ZAP/0002/POOS/03  
SPRAWDZILI:  
mgr inż. Katarzyna Kamińska  
upr. nr LBS/0016/POOS/07  
OPRACOWAŁ:  
mgr inż. Monika Korzeniowska

SKALA:  
**1:100**

NR RYS.:  
**IS03**

POZNAŃ, GRUDZIEŃ 2015 r.