





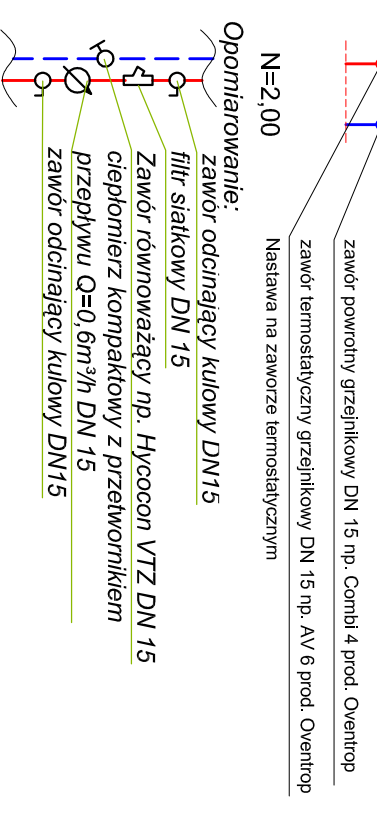


- UWAGA!**
- PRZEMODY INSTALACJI C.O. WYKONAĆ Z RUR PE - Xa prod. np. UPONOR
  - PRZEMODY INSTALACJI C.T. WYKONAĆ Z RUR PE-Xa/LPE-X
  - PRZEMODY INSTALACJI C.T.I C.O. PROWADZONE POD STROPEM ORAZ PIONY ZAIZOLOWAĆ PIANKĄ POLIETYLENOWĄ O WSPÓŁ.  $\lambda_{min} = 0,035$  W/mK np. PROD. THERMAFLEX, ARMACELL, ISOVER
  - PRZEMODY PROWADZIĆ ZE SPADKIEM min. 3‰ OD NAJDAŁSZYCH ODBIORNIKÓW LUB PIONÓW DO ROZDZIELACZY LUB SPUSTÓW W NAJNIŻSZYCH MIEJSCACH INSTALACJI ZAMONTOWAĆ ZAWORY SPUSTOWE.
  - NA PIONACH ZAMONTOWAĆ ZAWORY ODPWIEWTRZAJĄCE AUTOMATYCZNE.
  - NA INSTALACJI WYKONAĆ KOMPENSACJĘ STOSUJĄC KOMPENSATORY UFKSZALNE ORAZ WYKORZYSTUJĄC NATURALNE ZAŁAMANIA TRAS. WYKONAĆ PODPORY STAŁE I PRZESUWNE ZGODNIE Z ZAŁECZENIEM PROD. RUR.
  - WSZYSTKIE ROBOTY NALEŻY WYKONYWAĆ ZGODNIE Z POLSKIMI NORMAMI, "WARUNKAMI TECHNICZNYMI WYKONANIA I ODBIORU ROBOT BUDOWLANO-MONTAŻOWYCH OPRACOWANYMI PRZEZ INSTYTUT TECHNIKI BUDOWLANEJ ORAZ ZASADAMI WIEDZY I SZTUKI BUDOWLANEJ.
  - WSZYSTKIE PRZEJŚCIA PRZEZ PRZEGRODY ODZIELEENIA P.POŻ. NALEŻY USZCZELNIĆ NP. TECHNOLOGIĄ HILTI DO ODPORNOŚCI OGNIOWEJ PRZEGRODY.

**Legenda:**

-  INSTALACJA C.O. PROWADZONA W WARSTWACH PODŁOGOWYCH LUB BRUZZACH SCIENNYCH
-  INSTALACJA C.O. PROWADZONA W SUFICIE PODWIESZANYM
-  INSTALACJA C.T. PROWADZONA W SUFICIE PODWIESZANYM
-  PŁYTOWY GRZEJNIK ZINTEGROWANY
-  ALUMINIOWY GRZEJNIK W POM. MOKRYCH
-  DRABINKOWY GRZEJNIK



**akpbarchitekci** PIOTR BARTOSIK

pracownia 60-566 ·Poznań, ul. Szamotulska 82/8  
tel. 61-8417-593, 501-645-391 ·e-mail: akpbarchitekci@gmail.com

INWESTOR:

GMINA CZERWONAK, ul. Źródłana 39, 62-004 Czerwonak

NAZWA PROJEKTU:

**Przebudowa budynku dworca w Bolechowie wraz z zabudowaniami przyległymi oraz budowa infrastruktury zewnętrznej dla dworca w Bolechowie Bolechowo, ul. Kolejowa, dz. nr 270/14, 270/15, 270/13, 262**

BRANŻA:

SANITARNA

FAZA PROJEKTU:

PROJEKT WYKONAWCZY

NAZWA RYSUNKU:

**RZUT Poddasza-Instalacja c.o. i c.t.**

SKALA:

**1:100**

PROJEKTANCI:

mgr inż. Monika Narożniak  
upr. nr ZAP/00022/POOS/03  
SPRAWDZIŁ:  
mgr inż. Katarzyna Kamińska  
upr. nr LBS/0016/POOS/07  
OPRACOWAŁ:  
mgr inż. Marcin Krawczyk  
mgr inż. Marta Ratajczyk

NR RYS.:

**IS04**

POZNAŃ, MAJ 2015 r.

