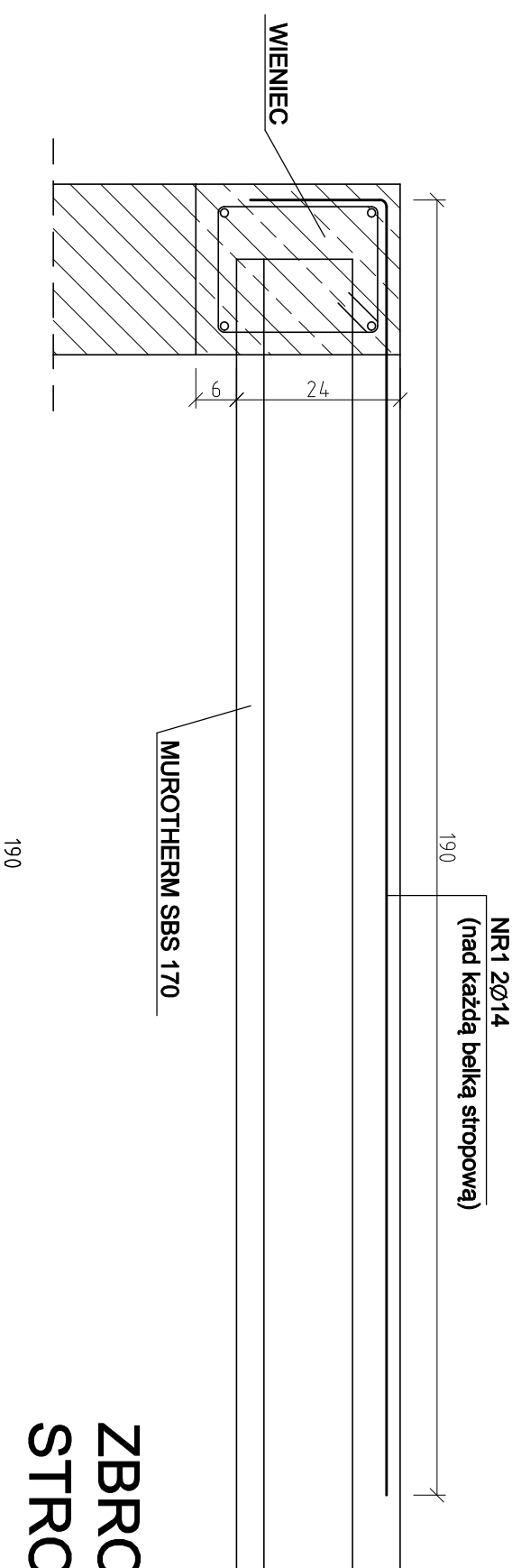


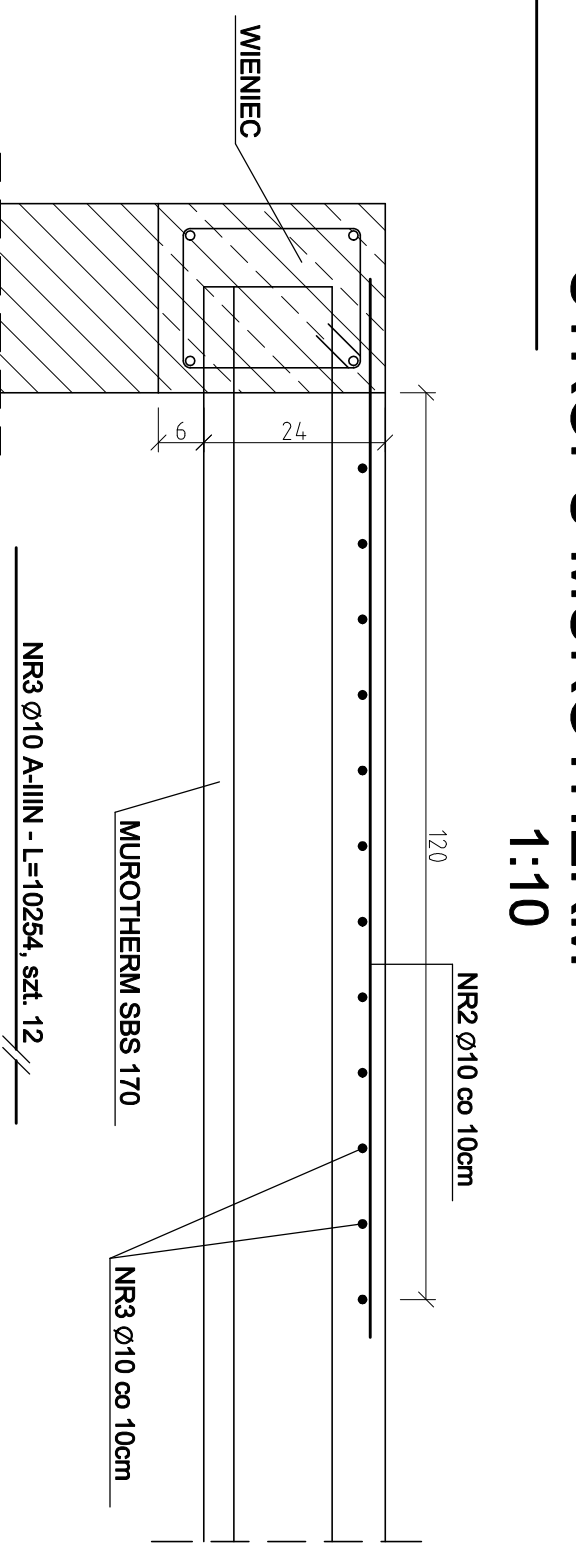
ZBROJENIE BELEK STROPOWYCH PRZY PODPORZE (stosować tylko w belkach o rozpiętości powyżej 6m) 1:10

ZESTAWIENIE STALI

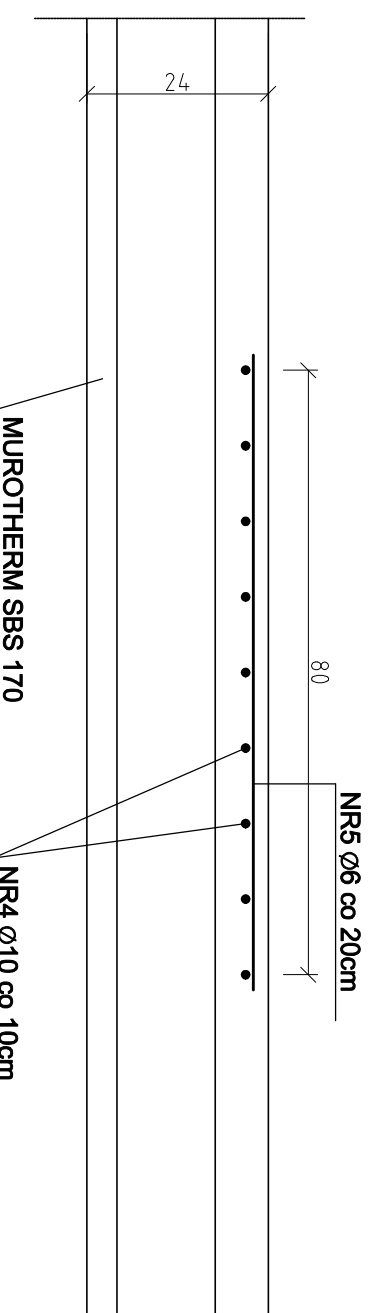
NR PRĘTA	ŚREDNICA [mm]	DŁUGOŚĆ [cm]	LICZBA SZTUK	DŁUGOŚĆ ŁĄCZNA [m]		
				A-I	A-IIIIN	A-IIIIN
1	14	210	228	φ6	φ10	φ14
2	10	140	1002			478,8
3	10	10254	12			1402,8
4	10	5205	9			1230,48
5	6	84	248			468,45
DŁUGOŚĆ RAZEM [m]				208,32	3101,73	478,8
MASA JEDNOSTKOWA [kg/m]				0,222	0,616	1,208
MASA [kg]				46,25	1910,67	578,39
MASA OGÓŁEM [kg]						2535,31



ZBROJENIE PASA PRZYPODDPOROWEGO STROPU MUROTHERM 1:10



ZBROJENIE ROZDZIELCZE STROPU (stosować w środku rozpiętości stropu) 1:10



NR2 Ø10 A-IIIIN - L=140, szt. 1002
140

NR3 Ø10 A-IIIIN - L=10254, szt. 12

NR3 Ø10 co 10cm

NR2 Ø10 co 10cm

NR1 Ø14 A-IIIIN
L=210, szt. 2x114

MUROTHERM SBS 170

MUROTHERM SBS 170

NR4 Ø10 co 10cm

NR5 Ø6 co 20cm

80

24

NR4 Ø10 A-IIIIN - L=5205, szt. 9

NR5 Ø6 A-I - L=84, szt. 248

84

BETON: C20/25
STAL: A-IIIIN (RB 500W), A-I

QUATTRO

K-23

61-659 Poznań,
ul. Brzostkiewicza 4
tel.: 0 501 780 389
www.quattroprojekt.pl

31 SIERPIEŃ 2013

BRANŻA KONSTRUKCJA 1:20 SKALA 31 SIERPIEŃ 2013 DATA

STADIUM ROZK PROJEKT BUDOWLANY

OBIEKT BUDYNEK ŚWIETLICY W KICINIE Kicin, ul. Nowe Osiedle, działka ewid. nr 81/5, ark. 4, gm. Czerwonak

TEMAT Projekt budynku świetlicy z zagospodarowaniem terenu - "Centrum wsi Kicin"

Tytuł rysunku ZBROJENIE STROPU MUROTHERM

Specjalność konstrukcyjno-budowlana do projektowania bez ograniczeń

PROJEKTOWA: mgr inż. Marcin Boks WKP0258/POK/11

SPRAWDZIŁ: mgr inż. Paweł Frąckowiak WKP0274/PIK/11

IMIĘ NAZWISKO NR UPRAWNIENIA DATA PODPISU