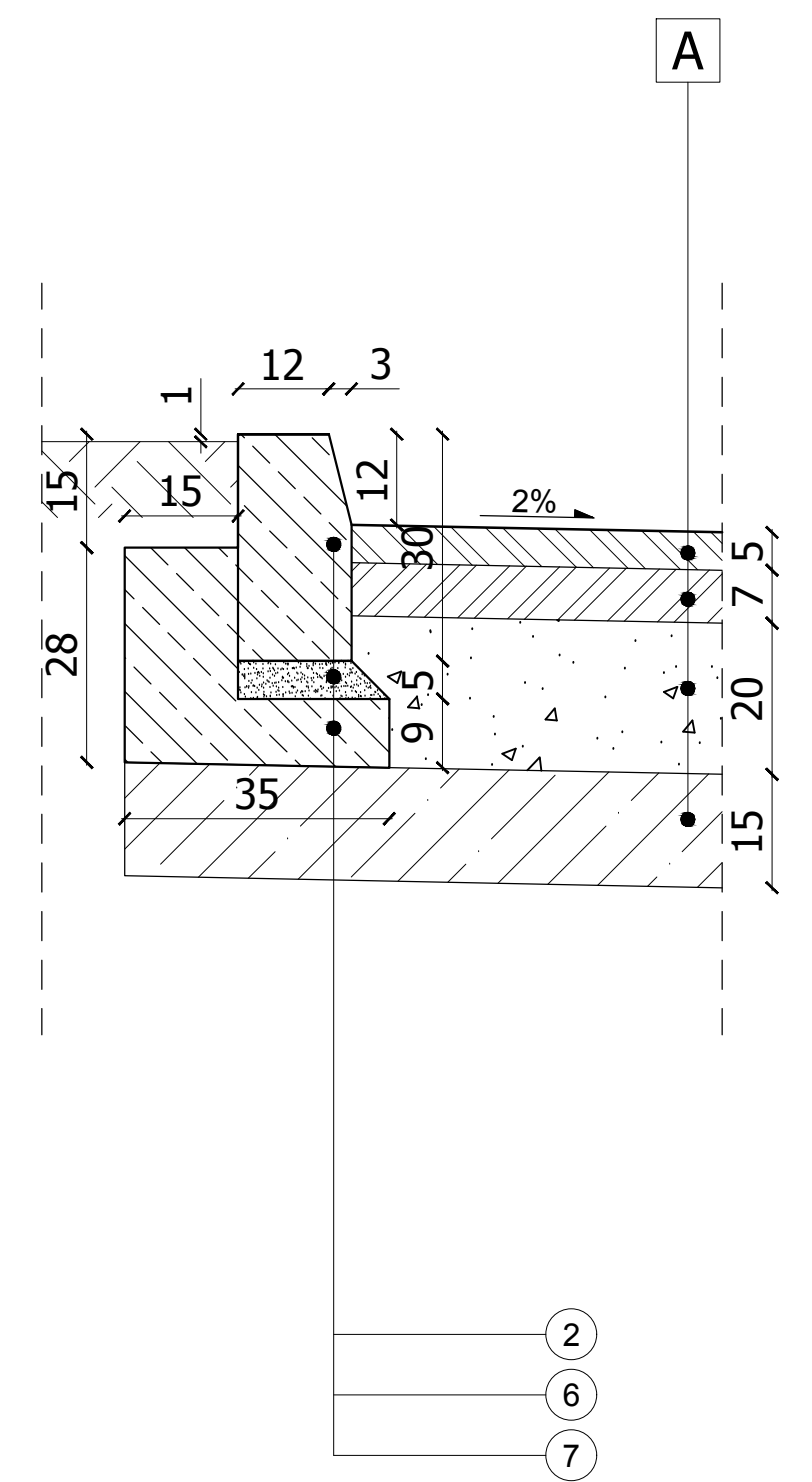


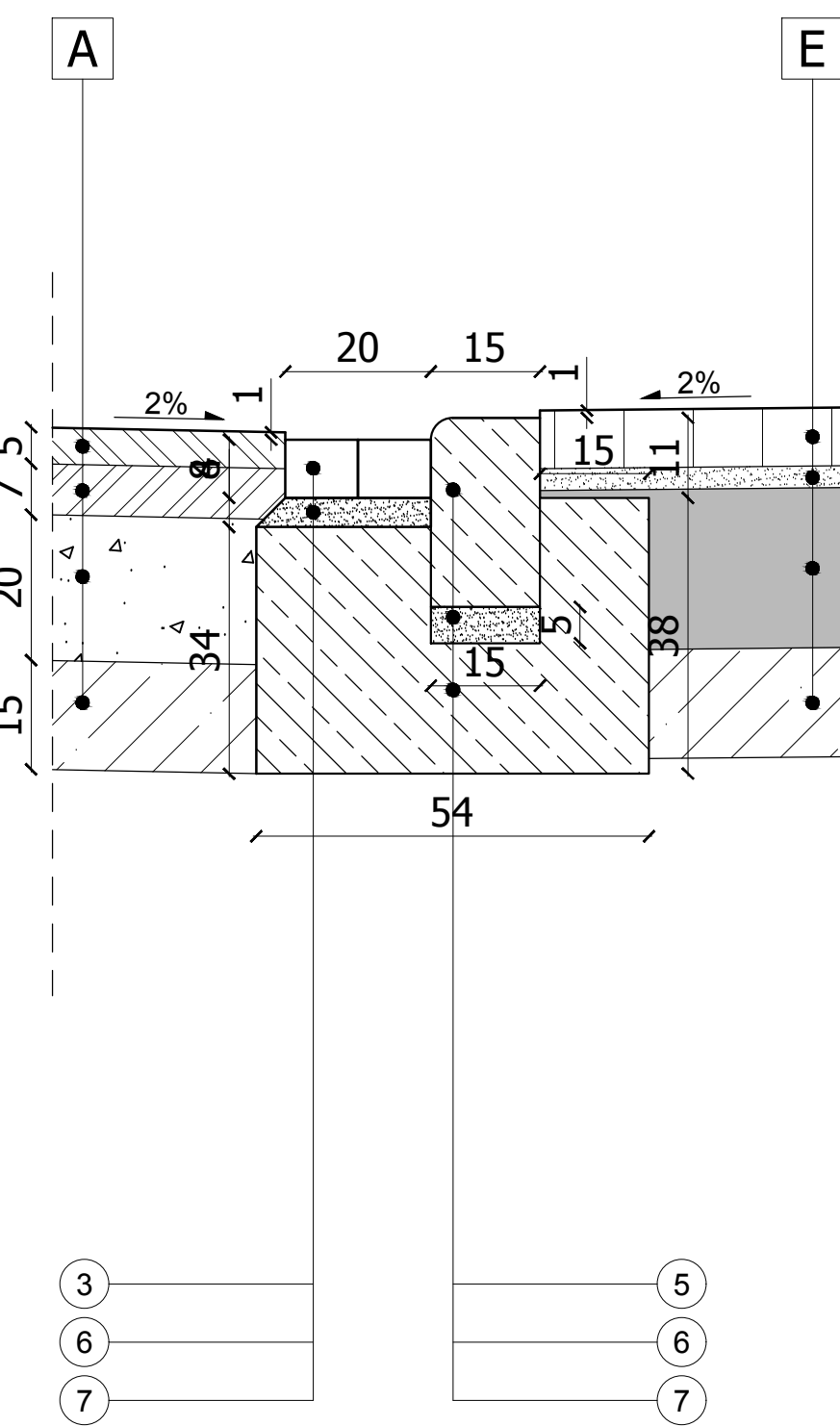
SZCZEGÓŁ "K"

ZIELEŃ PAS RUCHU



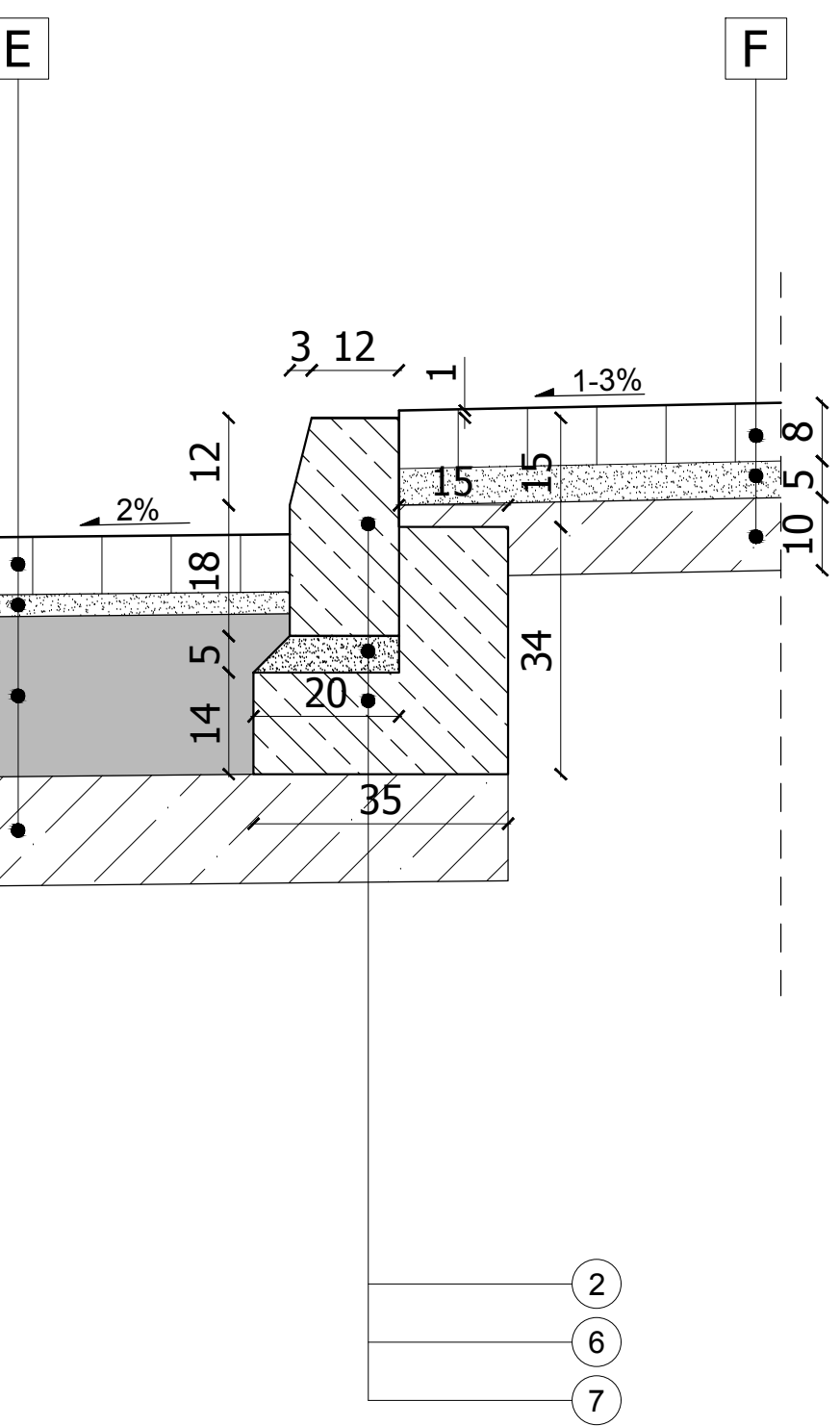
SZCZEGÓŁ "L"

PAS RUCHU ZATOKA AUTOBUSOWA



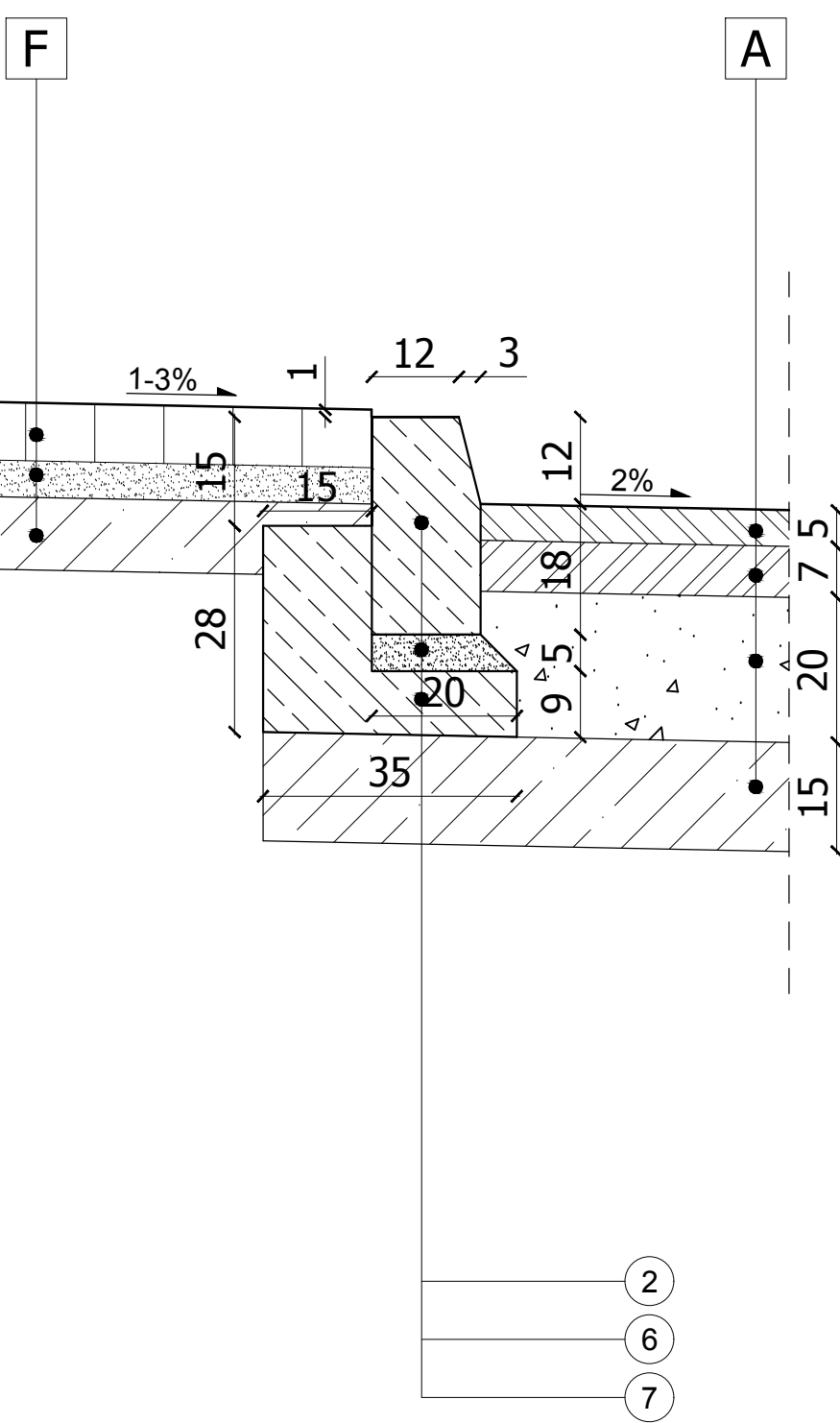
SZCZEGÓŁ "M"

ZATOKA AUTOBUSOWA PERON



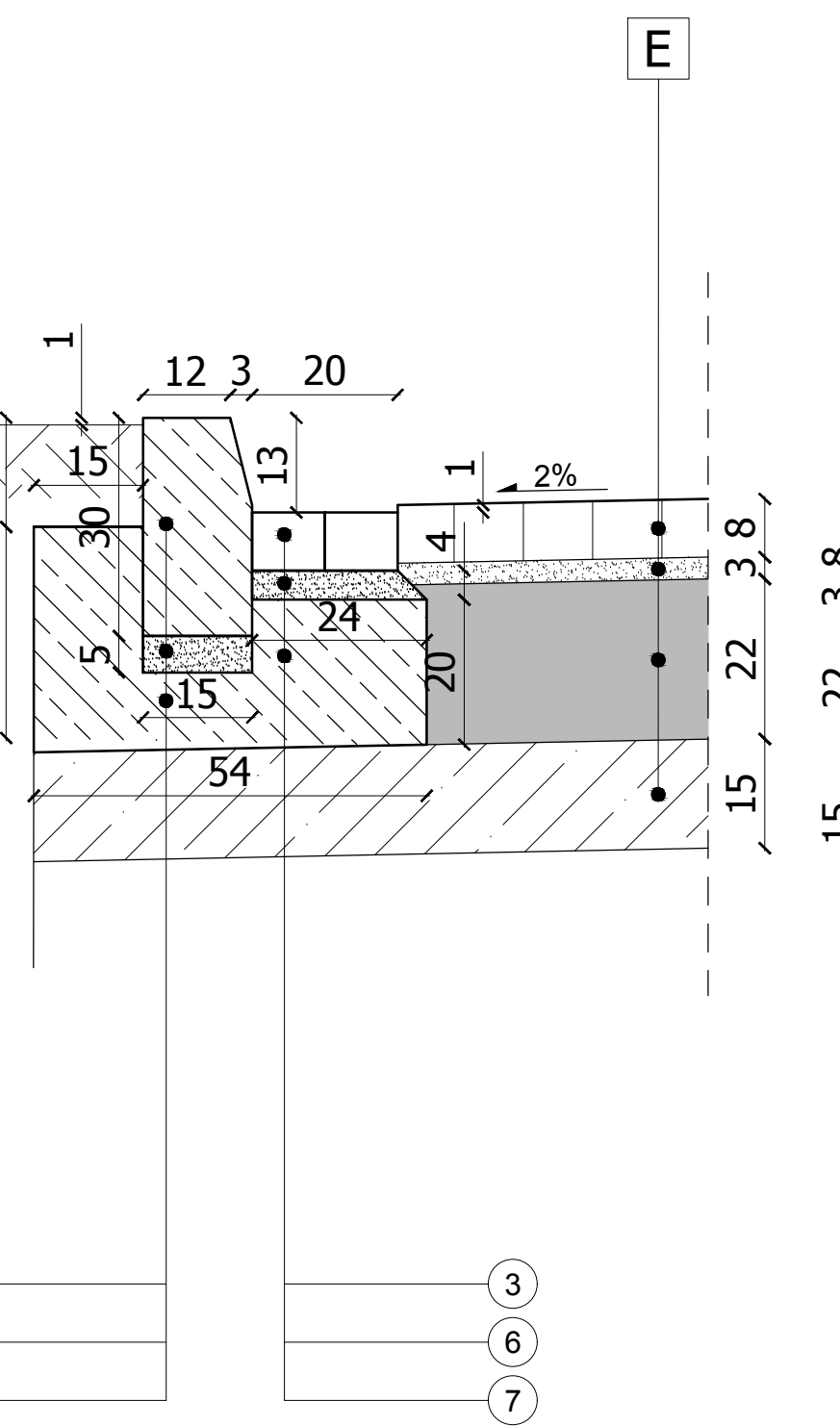
SZCZEGÓŁ "N"

CHODNIK PAS RUCHU



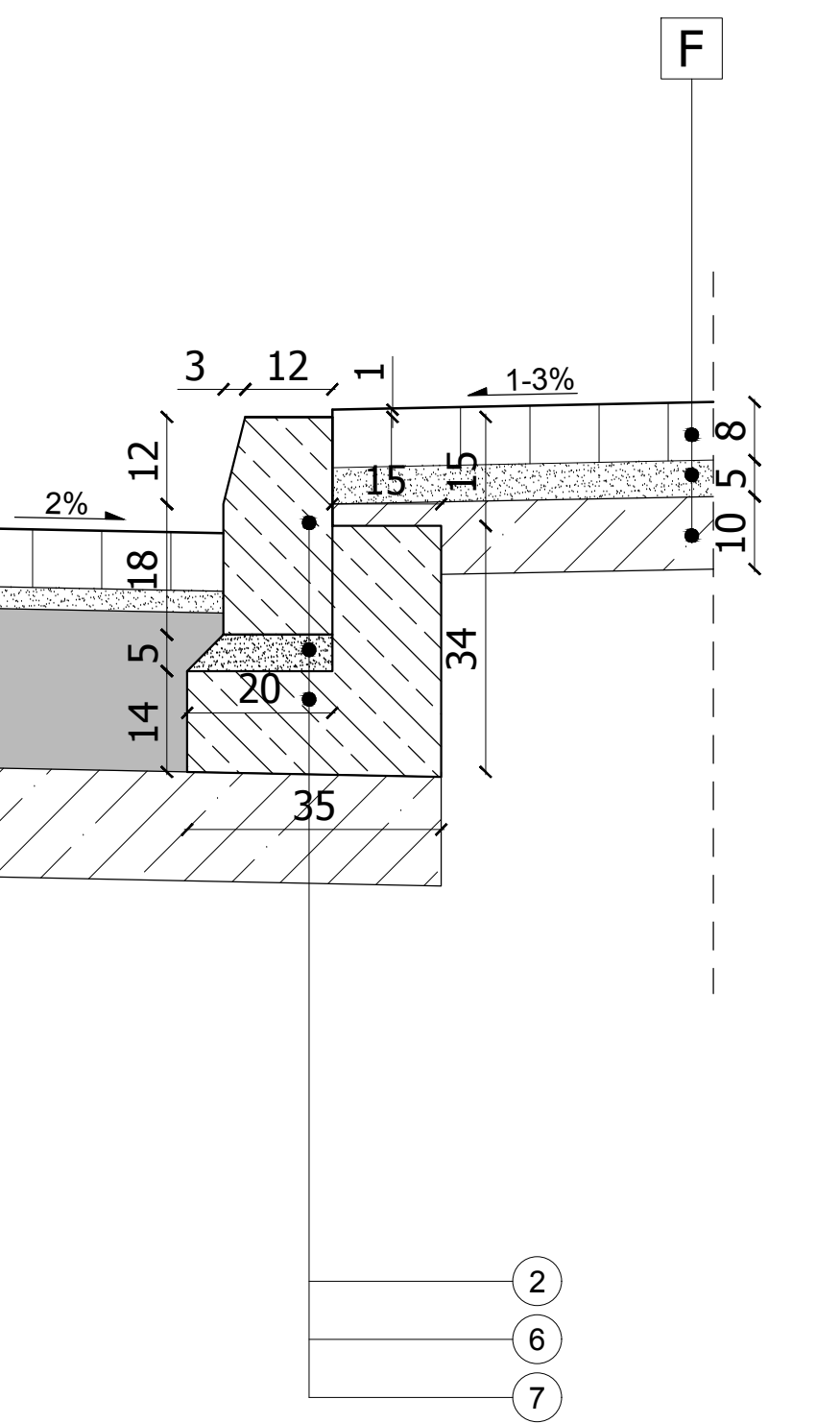
SZCZEGÓŁ "O"

ZIELEŃ PĘTLA AUTOBUSOWA



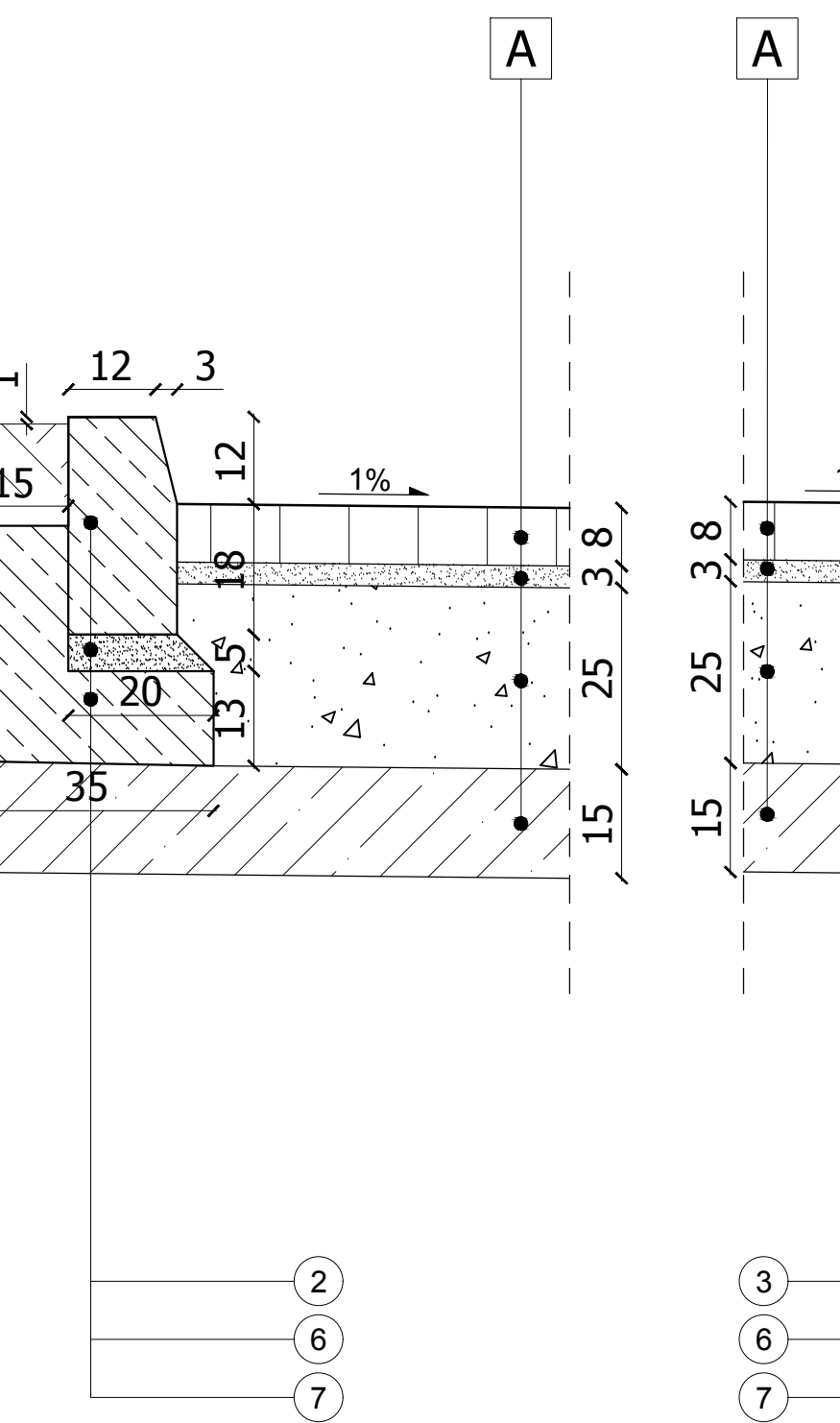
SZCZEGÓŁ "P"

PĘTLA AUTOBUSOWA PERON



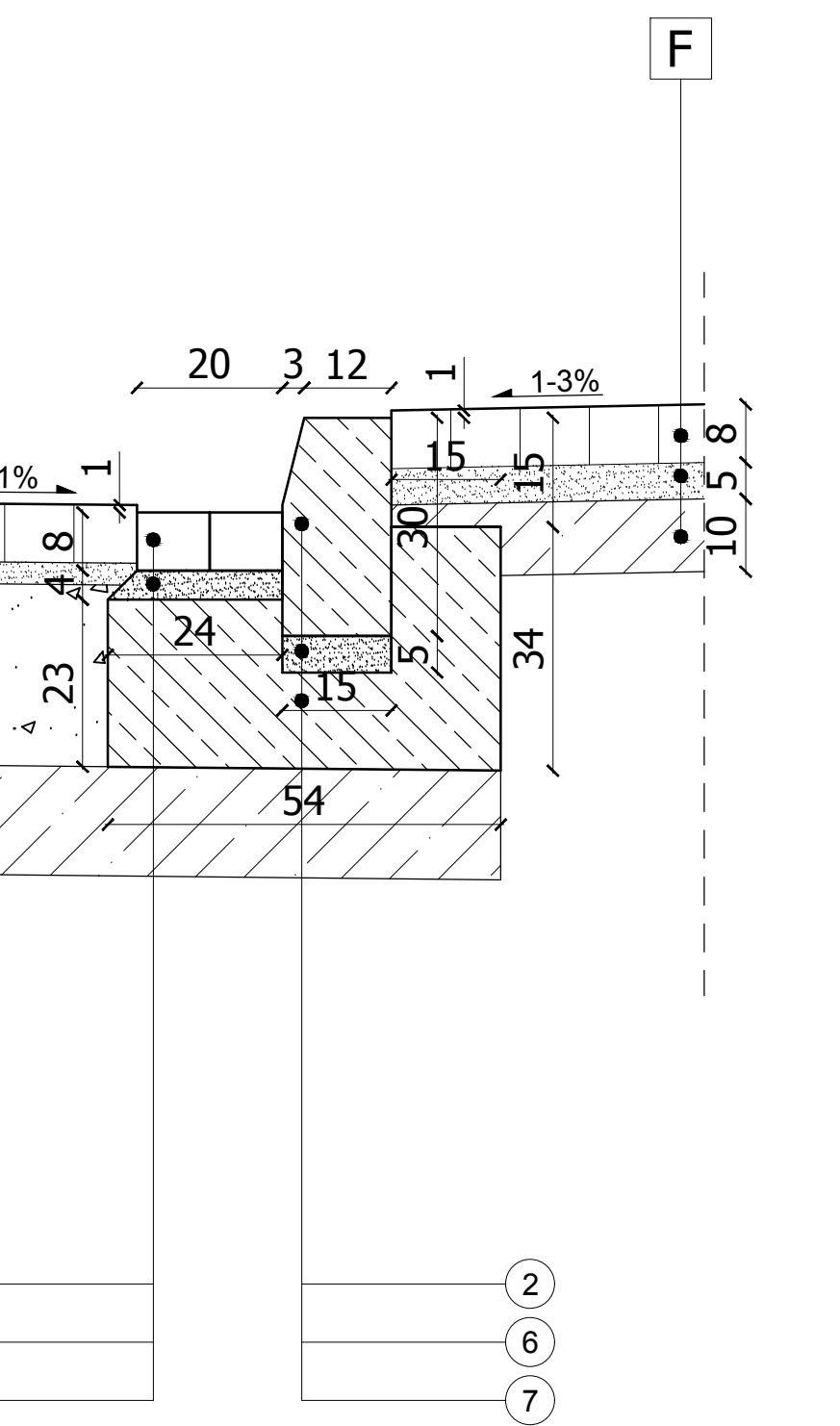
SZCZEGÓŁ "R"

ZIELEŃ PAS RUCHU

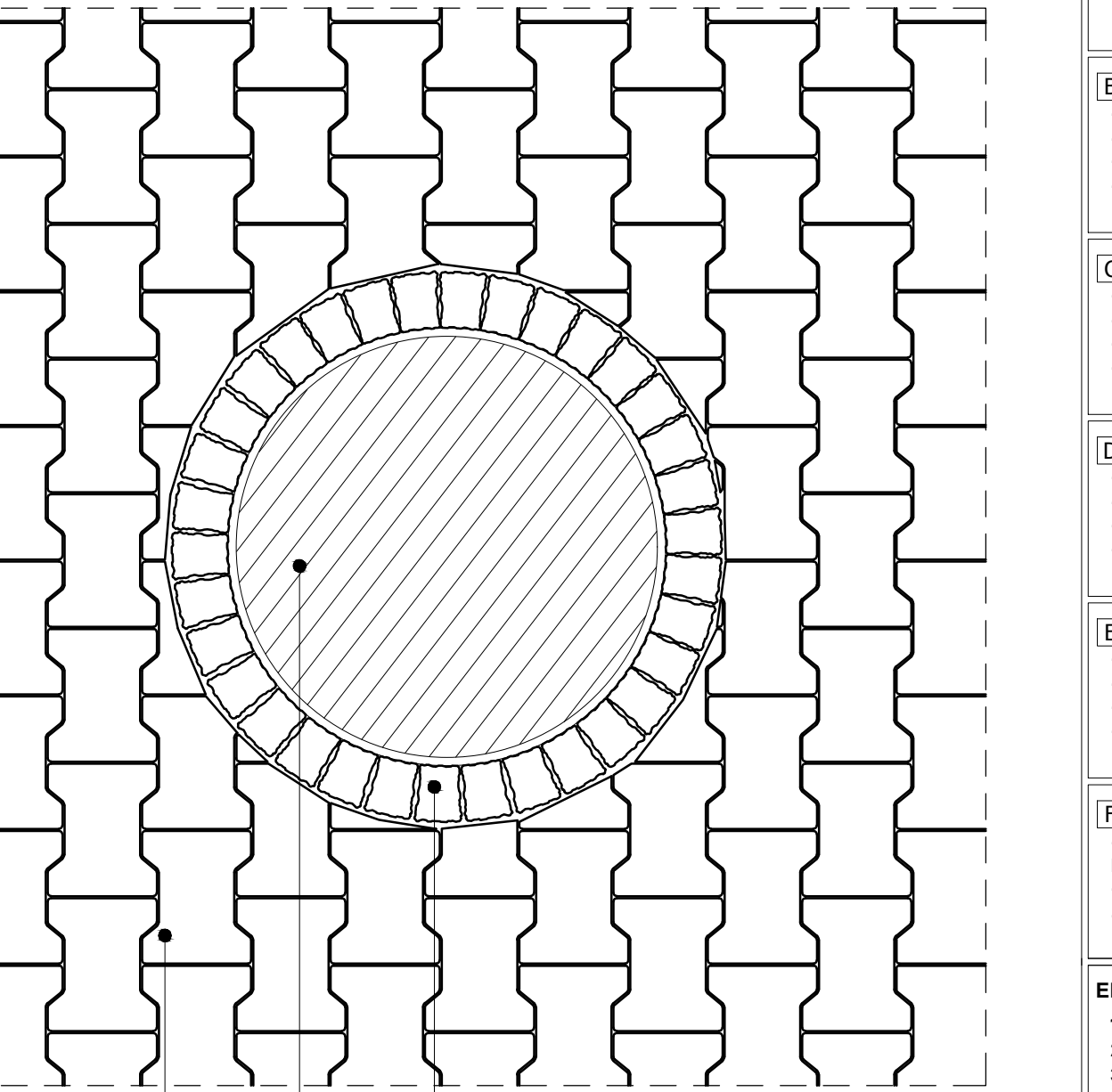


SZCZEGÓŁ "S"

PAS RUCHU CHODNIK



SZCZEGÓŁ OBRÓBKİ WŁĄZU STUDNI KANALIZACYJNYCH



Granitowa kostka brukowa trapezowa "NOVA GRANIT", gr. 8cm

Właz studni kanalizacyjnej

Betonowa kostka brukowa typu "BEHATON" koloru szarego, gr. 8cm

- A NAWIERZCHNIA JEZDNI - KR2**
- WARSTWA ŚCIERALNA Z BETONU ASFALTOWEGO AC11S 50/70, gr. 5 cm
- PODBUDOWA ZASADNICZA Z BETONU ASFALTOWEGO AC16P 35/50, gr. 7 cm
- PODBUDOWA POMOCNICZA Z KŁSM Ø31.5 mm, gr. 20 cm
- GRUNT STABILIZOWANY CEMENTEM O Rm=2.5 MPa (WTÓRNY MODUL ODKSZTAŁCENIA E_t=80 MPa I WSK. ZAGĘSZCZENIA I_s=0.97), gr. 15 cm
 - B NAWIERZCHNIA JEZDNI - KR2**
- WARSTWA ŚCIERALNA Z BETONOWEJ KOSTKI BRUKOWEJ TYPU "BEHATON" KOLORU SZAREGO, gr. 8 cm
- PODSYPKA CEMENTOWO-PIASKOWA 1:3, gr. 3 cm
- PODBUDOWA POMOCNICZA Z KŁSM Ø31.5 mm, gr. 25 cm
- GRUNT STABILIZOWANY CEMENTEM O Rm=2.5 MPa (WTÓRNY MODUL ODKSZTAŁCENIA E_t=80 MPa I WSK. ZAGĘSZCZENIA I_s=0.97), gr. 15 cm
 - C NAWIERZCHNIA ZJAZDU INDYWIDUALNEGO**
- WARSTWA ŚCIERALNA Z BETONOWEJ KOSTKI BRUKOWEJ TYPU "CEGLA" KOLORU GRAFITOWEGO, gr. 8 cm
- PODSYPKA CEMENTOWO-PIASKOWA 1:3, gr. 3 cm
- PODBUDOWA POMOCNICZA Z KŁSM Ø31.5 mm, gr. 15 cm
- GRUNT STABILIZOWANY CEMENTEM O Rm=2.5 MPa (WTÓRNY MODUL ODKSZTAŁCENIA E_t=80 MPa I WSK. ZAGĘSZCZENIA I_s=0.97), gr. 15 cm
 - D NAWIERZCHNIA MIEJSCA POSTOJOWEGO**
- WARSTWA ŚCIERALNA Z BETONOWEJ PŁYTY AZUROWEJ TYPU "MEBA" 40x60x8 cm, gr. 8 cm
- PODSYPKA CEMENTOWO-PIASKOWA 1:3, gr. 3 cm
- PODBUDOWA POMOCNICZA Z KŁSM Ø31.5 mm, gr. 15 cm
- GRUNT STABILIZOWANY CEMENTEM O Rm=2.5 MPa (WTÓRNY MODUL ODKSZTAŁCENIA E_t=80 MPa I WSK. ZAGĘSZCZENIA I_s=0.97), gr. 15 cm
 - E NAWIERZCHNIA ZATOKI / PĘTLI AUTOBUSOWEJ**
- WARSTWA ŚCIERALNA Z BETONOWEJ KOSTKI BRUKOWEJ TYPU "BEHATON" KOLORU SZAREGO, gr. 8 cm
- PODSYPKA CEMENTOWO-PIASKOWA 1:3, gr. 3 cm
- PODBUDOWA ZASADNICZA Z BETONU C18/20, gr. 22 cm
- GRUNT STABILIZOWANY CEMENTEM O Rm=2.5 MPa (WTÓRNY MODUL ODKSZTAŁCENIA E_t=100 MPa I WSK. ZAGĘSZCZENIA I_s=1.00), gr. 15 cm
 - F NAWIERZCHNIA CHODNIKA**
- WARSTWA ŚCIERALNA Z BETONOWEJ KOSTKI BRUKOWEJ BEZFAZOWEJ TYPU "CEGLA" KOLORU SZAREGO, gr. 8 cm
- PODSYPKA CEMENTOWO-PIASKOWA 1:4, gr. 5 cm
- GRUNT STABILIZOWANY CEMENTEM O Rm=2.5 MPa (WTÓRNY MODUL ODKSZTAŁCENIA E_t=80 MPa I WSK. ZAGĘSZCZENIA I_s=0.97), gr. 10 cm
- ELEMENTY ULICZNE**
1. OBRZEŻE BETONOWE O WYMIARACH 8x30x100 cm
 2. KRAWIEŻNIK BETONOWY TYPU ULICZNEGO O WYMIARACH 15x30x100 cm
 3. BETONOWA KOSTKA BRUKOWA TYPU "CEGLA", gr. 8 cm
 4. OPIORNIK BETONOWY O WYMIARACH 12,25x100 cm
 5. KRAWIEŻNIK BETONOWY NAJAZDOWY O WYMIARACH 15x22x100 cm
 6. PODSYPKA CEMENTOWO-PIASKOWA 1:4, gr. 4 i 5 cm
 7. ŁAWA BETONOWA Z BETONU C12/15 (B-15)

INWESTOR
Gmina Czerwonak
ul. Źródłana 39
62-004 Czerwonak

ZAMAWIAJĄCY
Gmina Czerwonak
ul. Źródłana 39
62-004 Czerwonak

JEDNOSTKA PROJEKTOWA
PRZEDSIĘBIORSTWO PROJEKTOWO-USŁUGOWE DROMAX sp. z o.o.
ul. K. Libelta 1A lok. 2, 61-706 POZNAŃ
e-mail: biuro@dromax.pl
tel. + 48 724 202 772 fax. +48 (61) 223 24 78
web: www.dromax.pl

STADIUM	PROJEKT WYKONAWCZY
TEMAT	Rozbudowa ulicy Lipowej w Potaszach
TYTUŁ RYSUNKU	SZCZEGÓŁY KONSTRUKCYJNE
BRANŻA	DROGOWA

STANOWISKO	IMIĘ I NAZWISKO	PODPIS
PROJEKTOWAŁ	mgr inż. Michał BALMGART	
NR UPRAWNIENI/SPECJALNOŚĆ	WPK025/POD018 inż. bud. w specjalności bud. ogólnodostępne	
OPRACOWAŁ	mgr inż. Marcin KONOWAŁSKI	
SPRAWDZIŁ	mgr inż. Krzysztof SZCZEPANIAK	
NR UPRAWNIENI/SPECJALNOŚĆ	WPK025/POD018 inż. bud. w specjalności bud. ogólnodostępne	

DATA OPRACOWANIA: 23.08.2018
SKALA: 1:10
NR RYSUNKU: ARKUSZ 05_2
Nazwa pliku: 089_PB_DR_pn_02_A.dwg (089_PB_DR_pn_02_2A.pdf)