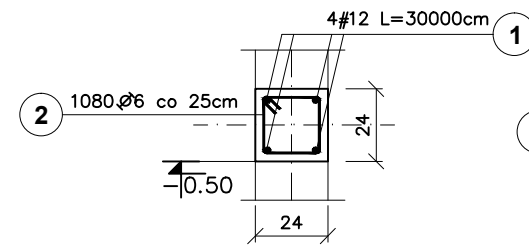
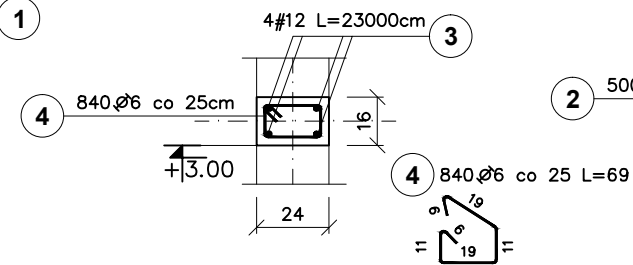


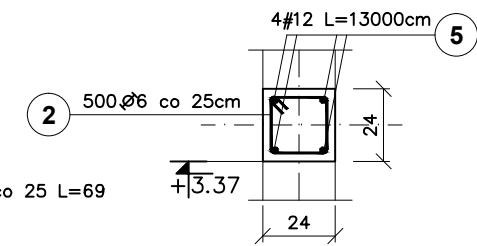
WIENIEC W0-24x24/L=270m



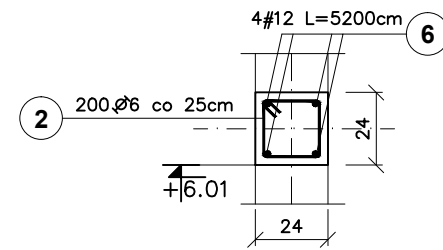
WIENIEC W1-24x16/L=210m



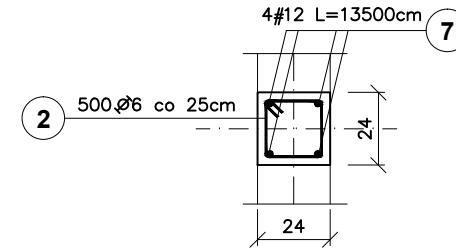
WIENIEC W2-24x24/L=125m



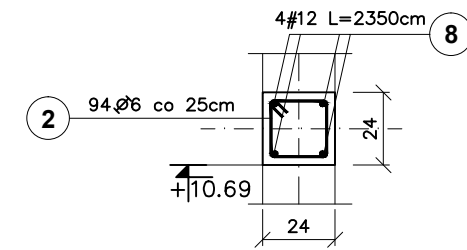
WIENIEC W3-24x24/L=50m



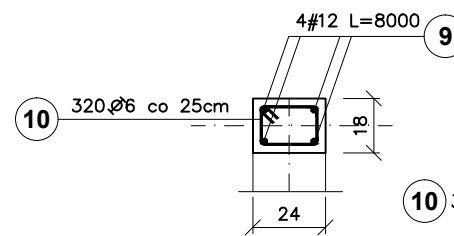
WIENIEC W4-24x24/L=130m



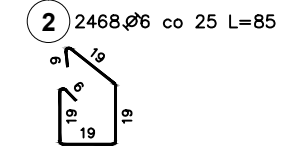
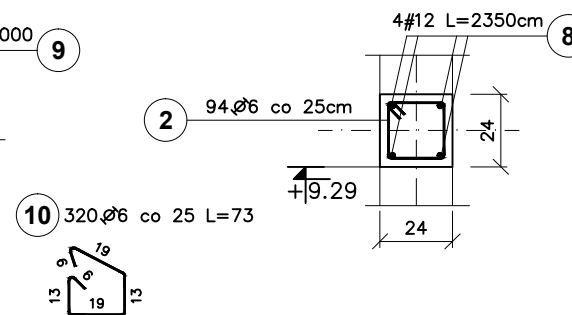
WIENIEC W5-24x24/L=23,5m



WIENIEC W6-24x18/L=80m



WIENIEC W7-24x24/L=23,5m



Zestawienie stali

Poz.	Stal		Długość (cm)	ogółem	Długość łączna (m)	
	Ø	#			A-I	A-IIIIN
1		12	30000	4		1200.00
2	6		85	2468		2097.80
3		12	23000	4		920.00
4	6		69	840		579.60
5		12	13000	4		520.00
6		12	5200	4		208.00
7		12	13500	4		540.00
8		12	2350	8		188.00
9		12	8000	4		320.00
10	6		73	320		233.60
Długość wg średnic (m)						2911.00 3896.00
Masa 1 m pręta (kg/m)						0,22 0,89
Masa łączna wg średnic (kg)						646,24 3459,65
Masa łączna wg gatunku stali (kg)						646,24 3459,65
Ogółem (kg)						4105,89

WIENIE:
BETON C20/25
OTULINA 2CM
STAL A-IIIIN/RB500/
STAL A-I/St3S-b/
WYMIARY W CM

GPVT PRACOWNIA ARCHITEKTONICZNA S.C.
 UL. PAMIĄTKOWA 2/37, 61-512 POZNAŃ
 Tel \Fax 61 22 48 120, e-mail: biuro@gpvt.pl

Numer umowy:	Branża:	KONSTRUKCYJNA	Stadium dokumentacji:	BUDOWLANO-WYKONAWCZY
Investor:	URZĄD GMINY CZERWONAK UL. ŹRÓDLANA 39, 62-004 CZERWONAK			
Nazwa inwestycji:	BUDOWA HALI SPORTOWEJ PRZY SZKOLE PODSTAWOWEJ W OWIŃSKACH			
Lokalizacja inwestycji:	DZIAŁKA NR 191/4 OWIŃSKA			
Projektował:	inż. Sebastian Sakowski	upr. nr WAW/0046/POK/10		
Sprawił:	mgr inż. Zbigniew Wojciechowski	upr. nr 202/89/OL		
Treść rysunku:	WIENIE			
Data rozpoczęcia projektu:	Rysunek sporządził:	Data	Nr rysunku	Skala
Ostatnia modyfikacja:		10.2015	K-16	1:25

UWAGA! PROJEKT KONSTRUKCJI ROZPATRYWAĆ ŁĄCZNIE Z PROJEKTAMI BRANŻOWYMI
 © Wszelkie prawa zastrzeżone. Powielanie lub wykorzystywanie nieopodległe z prośbą o zwrócenie uwagi na zastrzeżenie