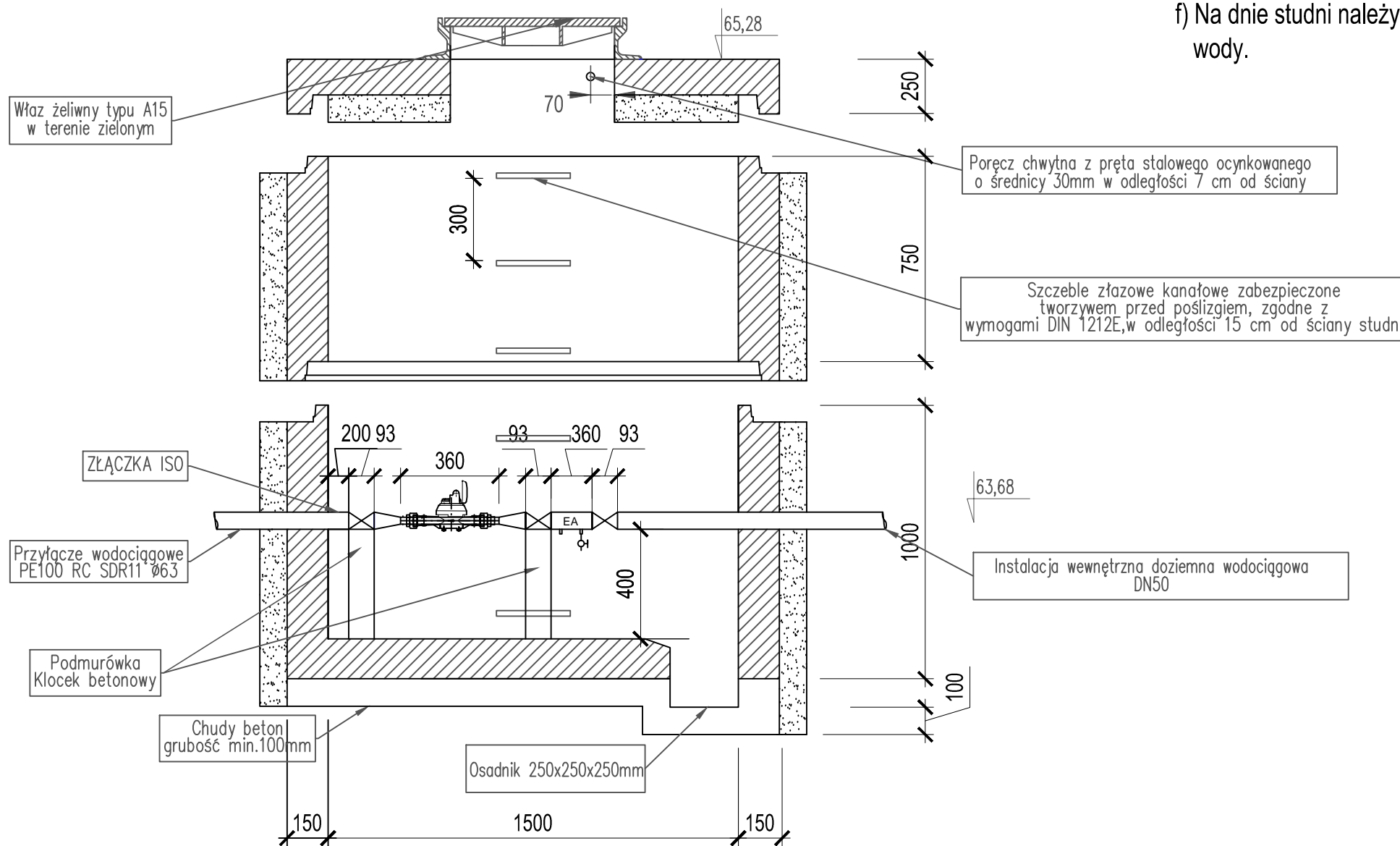


UWAGA !:

- a) Studnia betonowa, monolityczna, szczelna wykonana z betonu C35/45 o nasiąkliwości betonu 5% i wodoszczelności W10,
- b) Przejścia przez ściany studzienek wykonać jako szczelne i elastyczne,
- c) W studni wodomierzowej należy zachować dodatnie temp. (min.+4°C).
Ściany studni wodomierzowej ocieplić polistyrenem ekstrudowanym gr.100mm, strop studni ocieplić wełną mineralną gr. 100 mm,
- d) Rzędne góry włazów dostosować do niwelety istniejącej nawierzchni,
- e) Pod włazem (ok.10cm) zamontować poręcz chwytną z pręta stalowego ocynkowanego $\varnothing 30mm$ w odl. 7cm od ściany,
- f) Na dnie studni należy wykonać osadnik o wymiarach 25x25x25cm do wypompowania wody.



MK Projekt MAGDALENA KONIECZNA os. Powstań Narodowych 9/12, 61-213 Poznań NIP: 7842283404 e-mail: mk_biurowp@wp.pl	
OBIEKT:	GMINNY OŚRODEK POMOCY SPOŁECZNEJ CZERWONAK, UL. GDYŃSKA DZ. NR 63/1, 64
INWESTOR:	GMINA CZERWONAK UL. ŹRÓDLANA 39 62-004 CZERWONAK
TEMAT:	PRZYŁĄCZE WODOCIĄGOWE
STUDIUM:	PROJEKT BUD.-WYKONAWCZY
BRANŻA:	SANITARNA
TREŚĆ RYSUNKU: STUDNIA WODOMIERZOWA	
ZESPÓŁ PROJEKTOWY:	PODPIS
PROJEKTANT:	mgr inż. Sylwia Frątczak upr. nr WKP/0170/POOS/15
OPRACOWAŁA:	inż. Magdalena Konieczna
DATA:	Październik 2017
SKALA:	-
NR RYS.	IS03