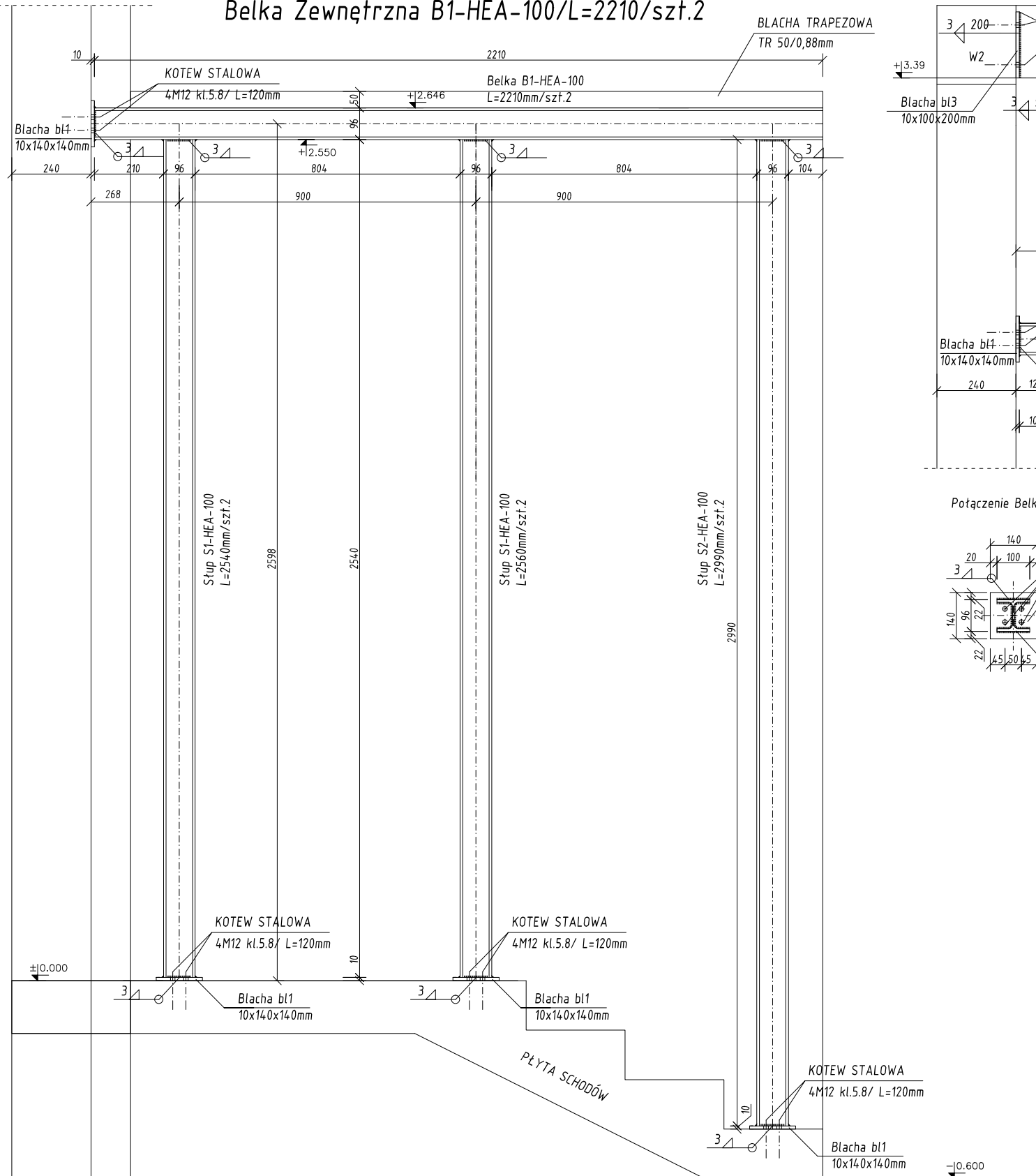
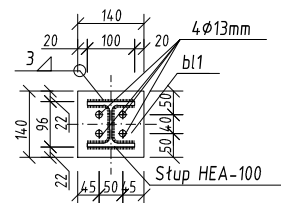


DASZEK 1

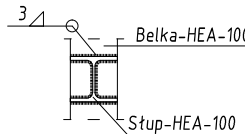
Belka Zewnętrzna B1-HEA-100/L=2210/szt.2



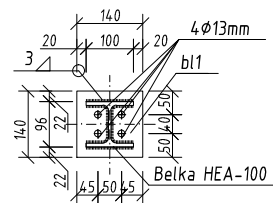
Połączenie Stupa z Blachą bl1



Połączenie Stupa z Belką

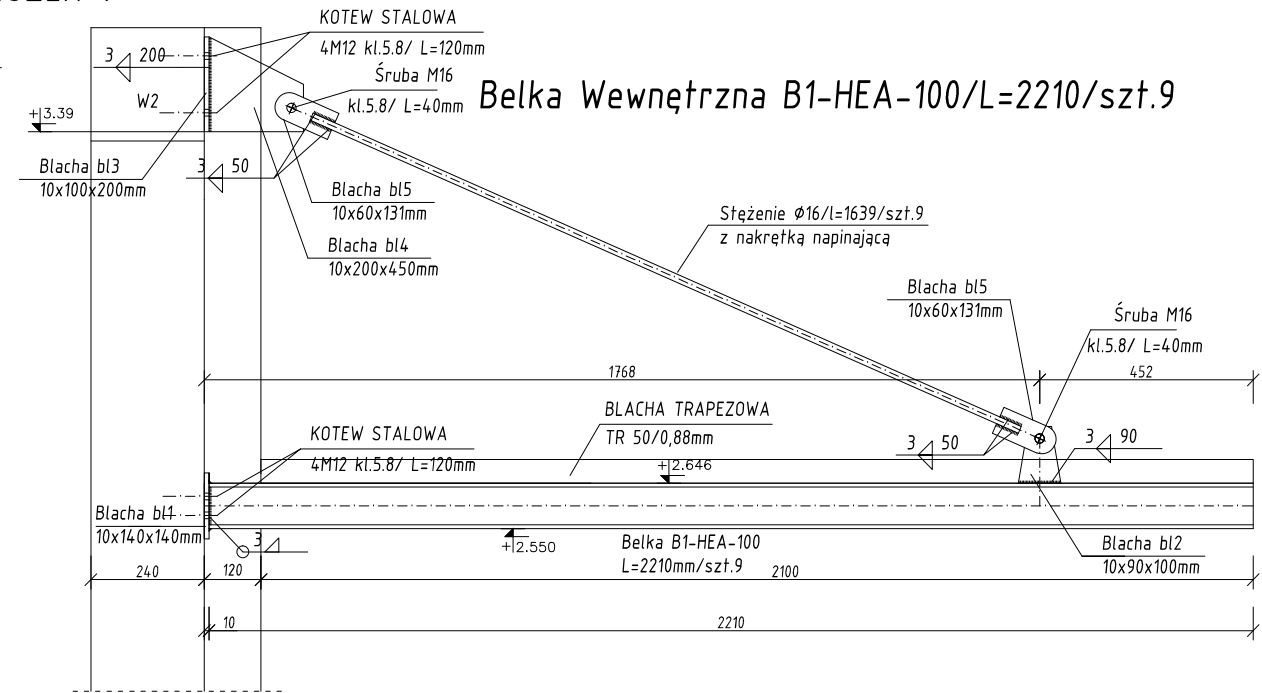


Połączenie Belki z Blachą bl1

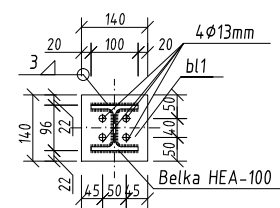


KOTEW STALOWA
4M12 kl.5.8/ L=120mm
Śruba M16
kl.5.8/ L=40mm

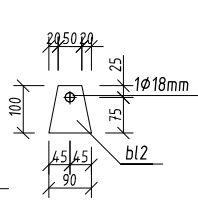
Belka Wewnętrzna B1-HEA-100/L=2210/szt.9



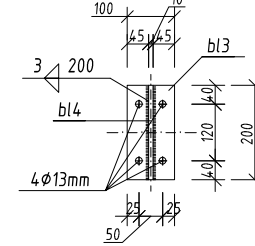
Połączenie Belki z Blachą bl1



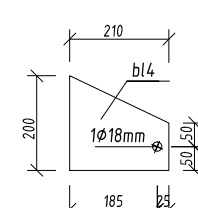
Blacha bl2



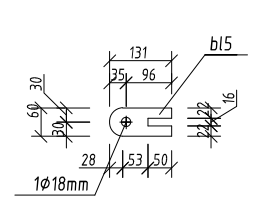
Połączenie Blachy bl3 i bl4



Blacha bl4



Blacha bl5



UWAGI:

1. Wymiary sprawdzić na budowie.
2. Spawanie elektryczne przy użyciu elektrod otulonych EA 146.
3. Elementy stalowe hali przed malowaniem należy oczyścić do 3 stopnia czystości, a miejsce zanieczyszczone olejami przemyć rozpuszczalnikiem.
4. Oczyszczone powierzchnie pokryć 2 x farbą olejną podkładową na pyłe cynkowy (czas schnięcia 48 godzin) i 1 x emalią syntetyczną ogólnego stosowania (czas schnięcia 36 godzin).
5. W zestawieniu nie ujęto mas śrub.

ELEKTRODY EA 146 - spiony pachwinowe

Spiony pachwinowe grubości 0,7 cieńszego elementu

GPVT PRACOWNIA ARCHITEKTONICZNA S.C.
UL. PAMIĄTKOWA 2/37, 61-512 POZNAŃ
Tel /Fax 61 22 48 120, e-mail: biuro@gpvt.pl

Numer umowy:	Branża:	KONSTRUKCYJNA	Stadium dokumentacji:	BUDOWLANO-WYKONAWCZY
Investor:	URZĄD GMINY CZERWONAK UL. ŹRÓDLANA 39, 62-004 CZERWONAK			
Nazwa inwestycji:	BUDOWA HALI SPORTOWEJ PRZY SZKOLE PODSTAWOWEJ W OWIŃSKACH			
Lokalizacja inwestycji:	DZIAŁKA NR 191/4 OWIŃSKA			
Projektował:	inż. Sebastian Sakowski	upr. nr WAW/0046/POK/10		
Sprawił:	mgr inż. Zbigniew Wojciechowski	upr. nr 202/89/OL		
Treść rysunku:	DASZEK NAD WEJŚCIEM "1"			
Data rozpoczęcia projektu:	Rysunek sporządził:	Data:	Nr rysunku:	Skala:
Ostatnia modyfikacja:		10.2015	K-20	1:20
UWAGA! PROJEKT KONSTRUKCJI ROZPATRYWAĆ ŁĄCZNIE Z PROJEKTAMI BRANŻOWYMI!				
<small>© Wszelkie prawa zastrzeżone. Powielanie lub wykorzystywanie nieopisane z przeznaczeniem bez zgody właściciela dokumentacji technicznej</small>				