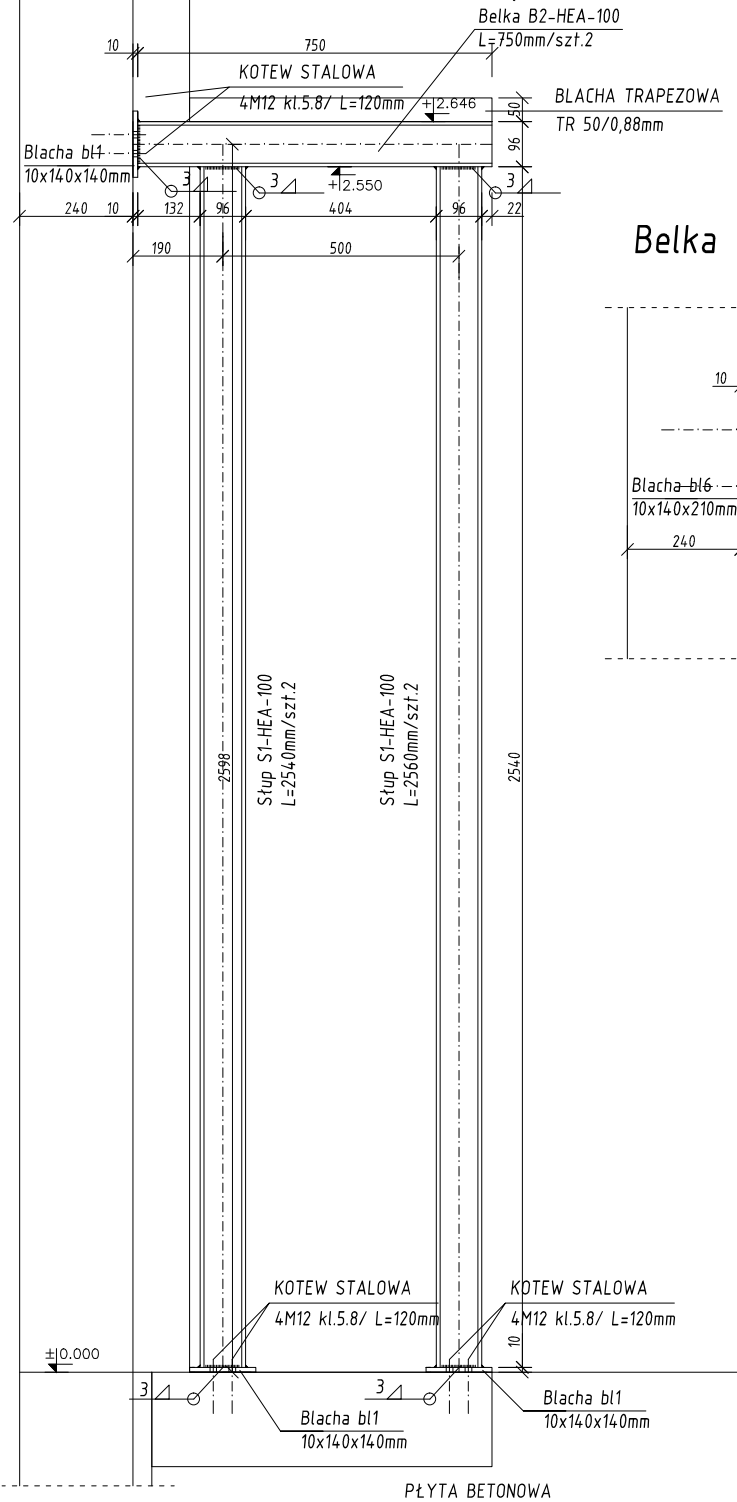
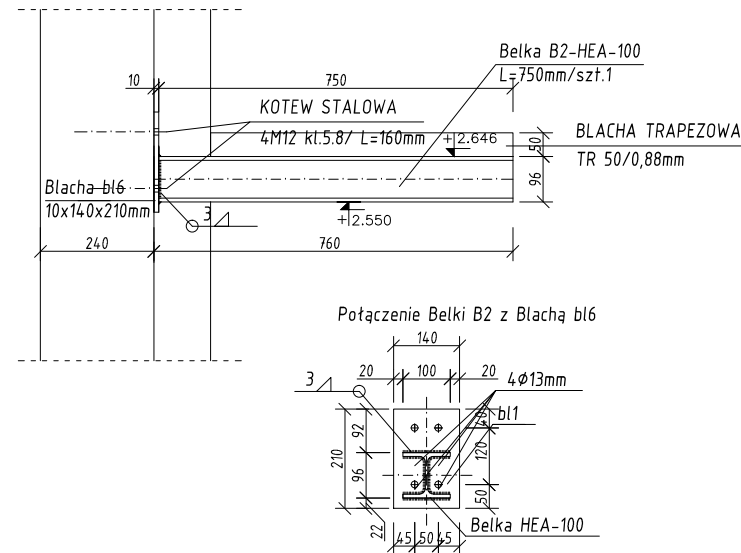


DASZEK 2

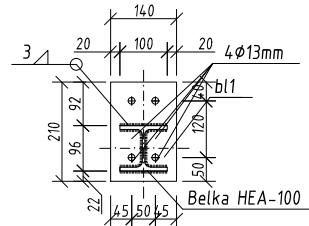
Belka Zewnętrzna B2-HEA-100/L=750/szt.2



Belka Wewnętrzna B2-HEA-100/L=750/szt.1

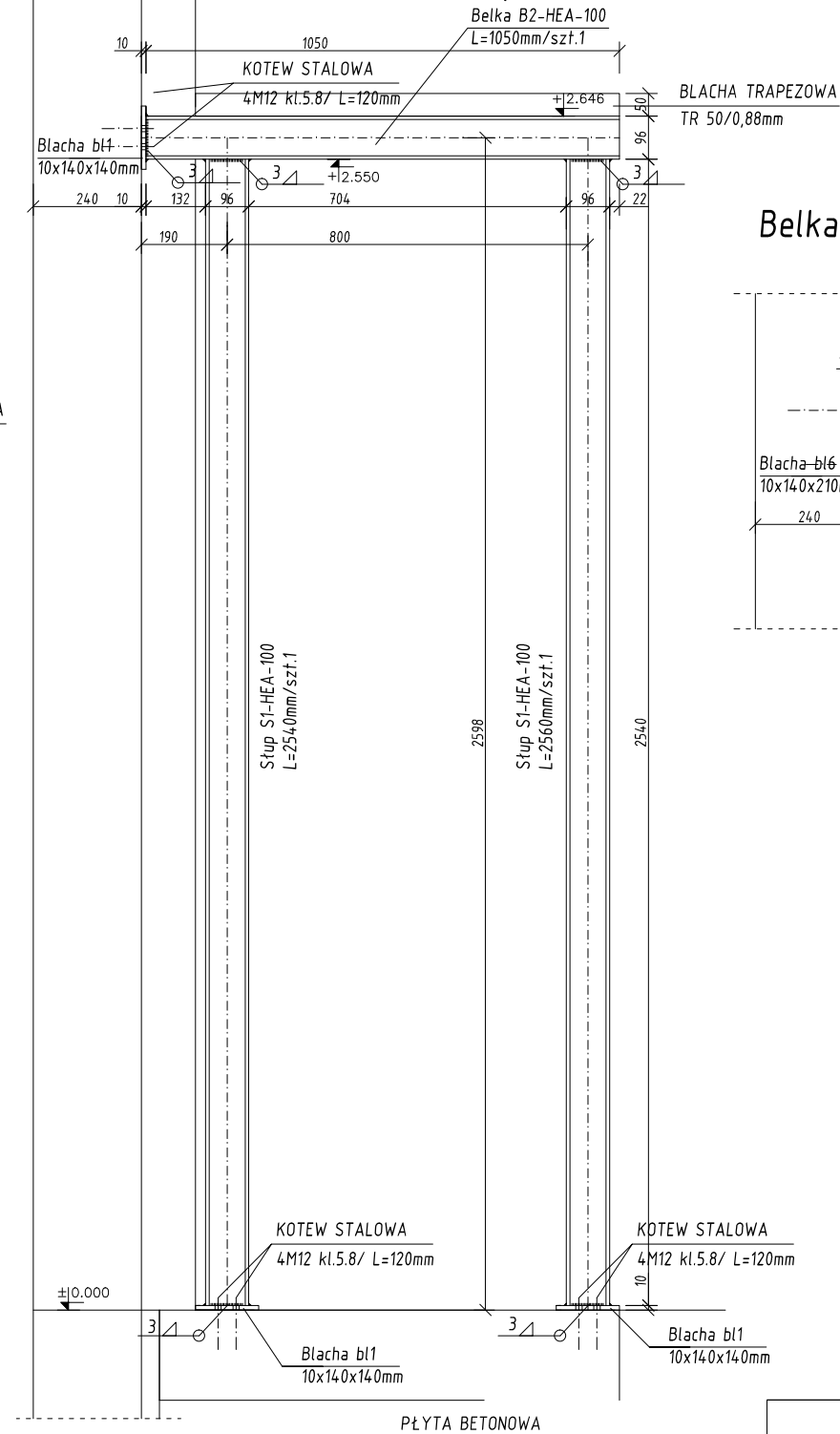


Połączenie Belki B2 z Blachą bl6

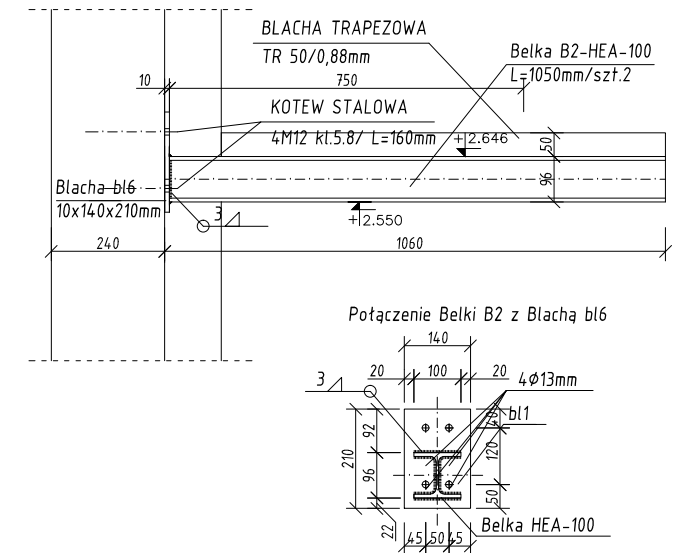


DASZEK 3

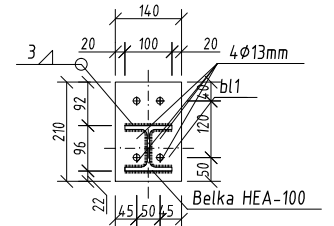
Belka Zewnętrzna B2-HEA-100/L=1050/szt.1



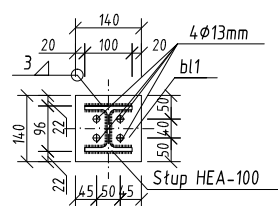
Belka Wewnętrzna B2-HEA-100/L=1050/szt.2



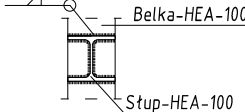
Połączenie Belki B2 z Blachą bl6



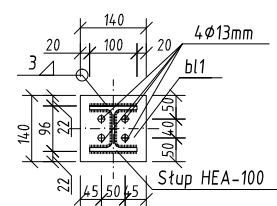
Połączenie Słupa z Blachą bl1



Połączenie Słupa z Belką



Połączenie Belki z Blachą bl1



UWAGI:

1. Wymiary sprawdzić na budowie.
2. Spawanie elektryczne przy użyciu elektrod otulonych EA 146.
3. Elementy stalowe hali przed malowaniem należy oczyścić do 3 stopnia czystości, a miejsce zanieczyszczone olejami przemyć rozpuszczalnikiem.
4. Oczyszczone powierzchnie pokryć 2 x farbą olejną podkładową na pyłe cynkowy (czas schnięcia 48 godzin) i 1 x emalią syntetyczną ogólnego stosowania (czas schnięcia 36 godzin).
5. W zestawieniu nie ujęto mas śrub.

ELEKTRODY EA 146 - spiony pachwinowe
Spiony pachwinowe grubości 0,7 cieńszego elementu

GPVT PRACOWNIA ARCHITEKTONICZNA S.C.
UL. PAMIĄTKOWA 2/37, 61-512 POZNAŃ
Tel /Fax 61 22 48 120, e-mail: biuro@gpvt.pl

Numer umowy:	Branża:	KONSTRUKCYJNA	Stadium dokumentacji:	BUDOWLANO-WYKONAWCZY
Investor:	URZĄD GMINY CZERWONAK UL. ŹRÓDLANA 39, 62-004 CZERWONAK			
Nazwa inwestycji:	BUDOWA HALI SPORTOWEJ PRZY SZKOLE PODSTAWOWEJ W OWIŃSKACH			
Lokalizacja inwestycji:	DZIAŁKA NR 191/4 OWIŃSKA			
Projektował:	inż. Sebastian Sakowski	Nr uprawnień:	upr. nr WAW/0046/POK/10	Podpis/peczęt:
Sprawił:	mgr inż. Zbigniew Wojciechowski	Nr uprawnień:	upr. nr 202/09/OL	Podpis/peczęt:
Treść rysunku:	DASZEK NAD WEJŚCIEM "2" i "3"			
Data rozpoczęcia projektu:	Rysunek sporządził:	Data:	Nr rysunku:	Skala:
Ostatnia modyfikacja:		10.2015	K-21	1:20
UWAGA! PROJEKT KONSTRUKCJI ROZPATRYWAC ŁĄCZNIE Z PROJEKTAMI BRANŻOWYMI				
© Wszelkie prawa zastrzeżone. Powielanie lub wykorzystywanie nieograniczone z przeznaczeniem bez zgody właściciela dokumentacji zabronione.				