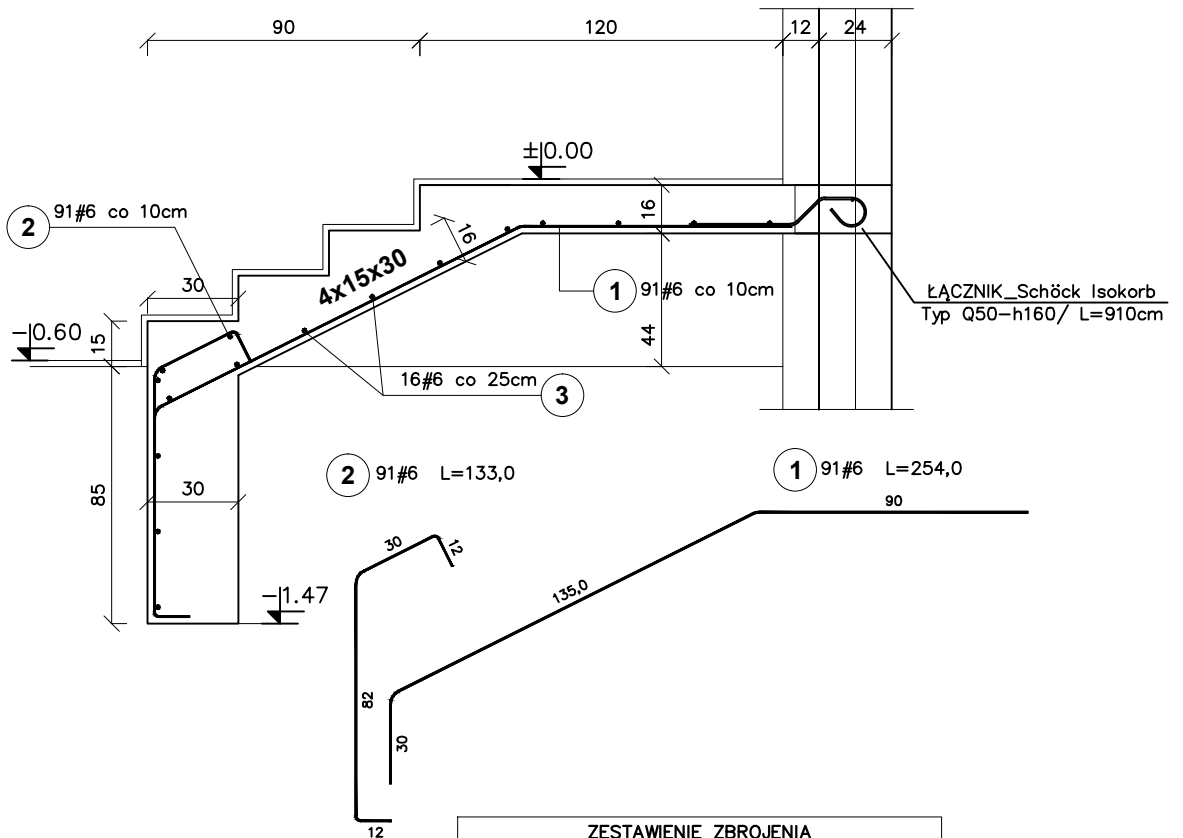


ZBROJENIE SCHODÓW ŻELBETOWYCH SKALA 1:25



ZESTAWIENIE ZBROJENIA

Poz.	Stal	Długość (cm)	ogółem	Długość łączna (m)
	#			A-IIIIN # 6
1	6	254.0	91	231.14
2	6	133.0	91	121.03
3	6	905.0	16	144.80
Długość wg średnic (m)				496.97
Masa 1 m pręta (kg/m)				0,22
Masa łączna wg średnic (kg)				110,33
Masa łączna wg gatunku stali (kg)				110,33
Ogółem (kg)				110,33

**BETON C20/25
OTULINA 2CM
STAL A-IIIIN/RB500W/
GR. PŁYTY 16CM
GR. OKŁADZINY 2CM**

GPVT PRACOWNIA ARCHITEKTONICZNA S.C.
UL. PAMIĄTKOWA 2/37, 61-512 POZNAŃ
Tel \Fax 61 22 48 120 , e-mail: biuro@gpvt.pl

Numer umowy:		Branża:	KONSTRUKCYJNA	Stadium dokumentacji:	BUDOWLANO-WYKONAWCZY
Investor:	URZĄD GMINY CZERWONAK UL. ŹRÓDLANA 39, 62-004 CZERWONAK				
Nazwa inwestycji:	BUDOWA HALI SPORTOWEJ PRZY SZKOLE PODSTAWOWEJ W OWIŃSKACH				
Lokalizacja inwestycji:	DZIAŁKA NR 191/4 OWIŃSKA				
Projektował:	inż. Sebastian Sakowski	Nr uprawnień:	upr. nr WIAM/0046/POOK/10	Podpis/projektanta:	
Sprawdził:	mgr inż. Zbigniew Wojciechowski		upr. nr 202/89/OL		
Treść rysunku:	SCHODY ŻELBETOWE				
Data rozpoczęcia projektu:		Rysunek sporządził:		Data:	10.2015
Ostatnia modyfikacja:				Nr rysunku:	K-22
UWAGA! PROJEKT KONSTRUKCJI ROZPATRYWAĆ ŁĄCZNIE Z PROJEKTAMI BRANŻOWYMI					
© Wszelkie prawa zastrzeżone. Powielanie lub wykorzystywanie niegodne z przeznaczeniem bez zgody właściciela dokumentacji zabronione.					