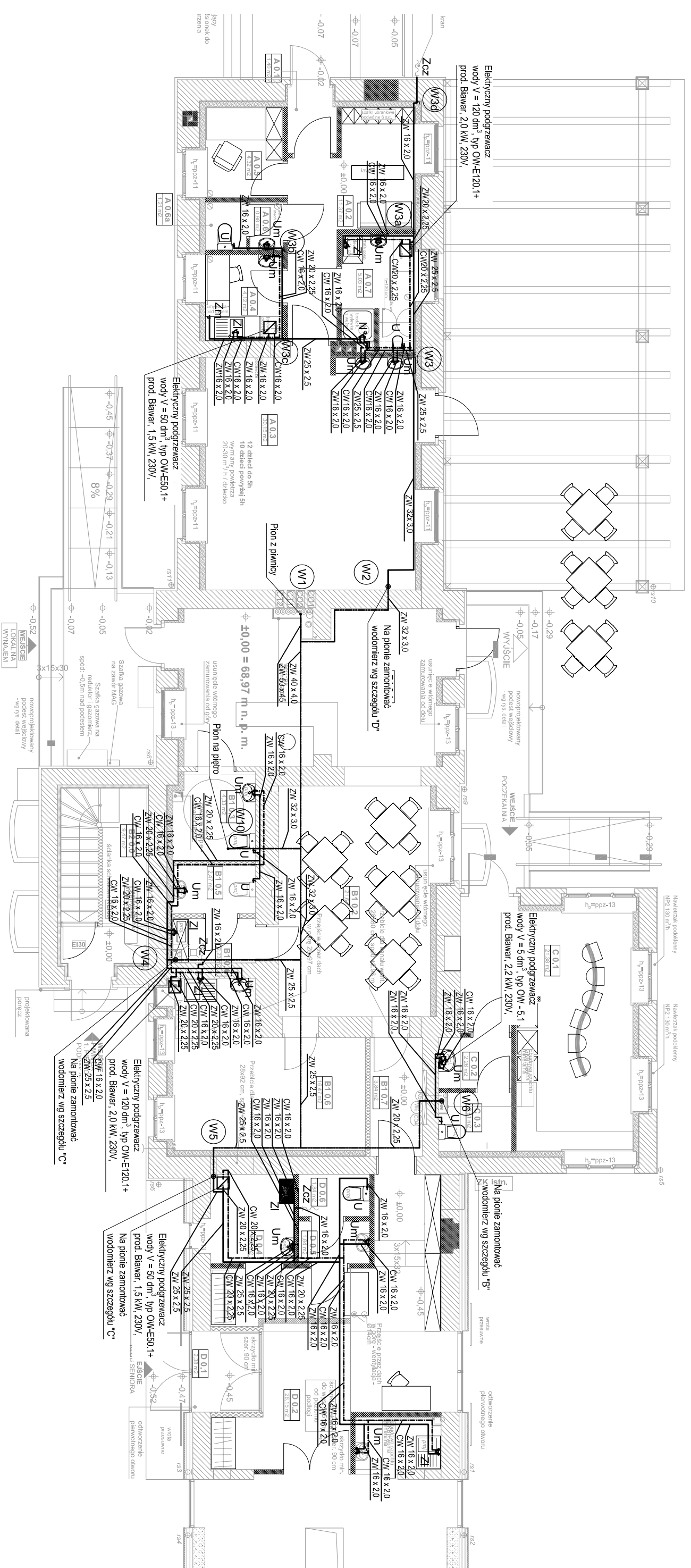
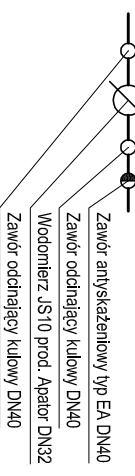


UWAGI INSTALACJA WODY

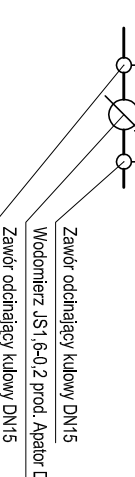
- Przewody zmiętej wody i ciepłej wody użytkowej wykonak z rur PE-Xc/AL/PE-X, prowadzić w posadzce w warstwie izolacji
- Główne rozpirowadzenie przewodów w przestrzeni sufitu podwieszanego (na parterze) lub w bruzdach ściennych
- Przewody do odbiorników prowadzić przy ścianie i obudować w bruzdach ściennych, lub ściannach instalacyjnych
- Na płonach zamontować zawory odciążające zlokalizowane w ściankach instalacyjnych piętra bądź nad posadzką parteru - do zaworów wykonak drzewiczkę rozwijającą
- Na instalacji wykonać kompensację stosując kompensator Ukaszalnego oraz wykorzystując naturalne załamania trasy, dokładnie wymiary kompensacji ustalić w oparciu o wyliczone przesunięcia, na etapie realizacji.
- Na instalacji wykonać podpory stałe i przesuwalne zgodnie z wytycznymi producenta rur.
- Podłączenia baterii stojących wykonać jako elastyczne.
- Przed podłączeniem każdej z baterii stojących zamontować zawory odciążające.
- Przejsięcia przewodów przez ściany oddzielenia pożarowego wykonak jako póż wodomierze montować w obudowach grk, wyposażonych w drzewiczkę rozwijającą o wymiarach umożliwiających odczyt i wymianę wodomierza.
- Wszystkie roboty należy wykonywać zgodnie z Polskimi normami. "Warunkami technicznymi wykonania i odbioru robót budowlano - montażowych" opracowanymi przez Instytut Techniki Budowlanej oraz zasadami wiedzy i sztuki budowlanej.



SZCZEGÓL "A"



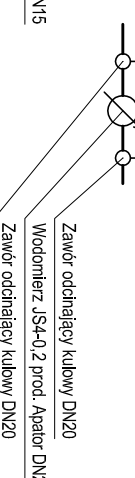
SZCZEGÓL "B"



SZCZEGÓL "C"



SZCZEGÓL "D"



akpbarchitekci PIOTR BARTOSIK

pracownia 60-566 Poznań, ul. Szamulaska 82/8
tel. 61-4417-593, 501-645-391 e-mail: akpbarchitekci@gmail.com

INWESTOR: GMINA CZERWONAK, ul. Źródłana 39, 62-004 Czerwonak

NAZWA PROJEKTU: Przebudowa budynku dworca w Bolechowie wraz z zabudowaniami przyległymi oraz budowa infrastruktury zewnętrznej dla dworca w Bolechowie Bolechowo, ul. Kolejowa, dz. nr 270/14, 270/15, 270/13, 262

BRANŻA: SANITARNA FAZA PROJEKTU: PROJEKT WYKONAWCZY

NAZWA RYSUNKU: Instalacja wody - rzut parteru SKALA: 1:100

PROJEKTANCI: mgr inż. Monika Narozniak
upr. nr ZAP/0002/POOS/03
SPRAWDZIŁ: mgr inż. Katarzyna Kamińska
upr. nr LBS/0016/POOS/07
OPRACOWAŁ: mgr inż. Monika Korzeniowska

NR RYS.: IS-12

POZNAŃ, GRUDZIEŃ 2015 r.