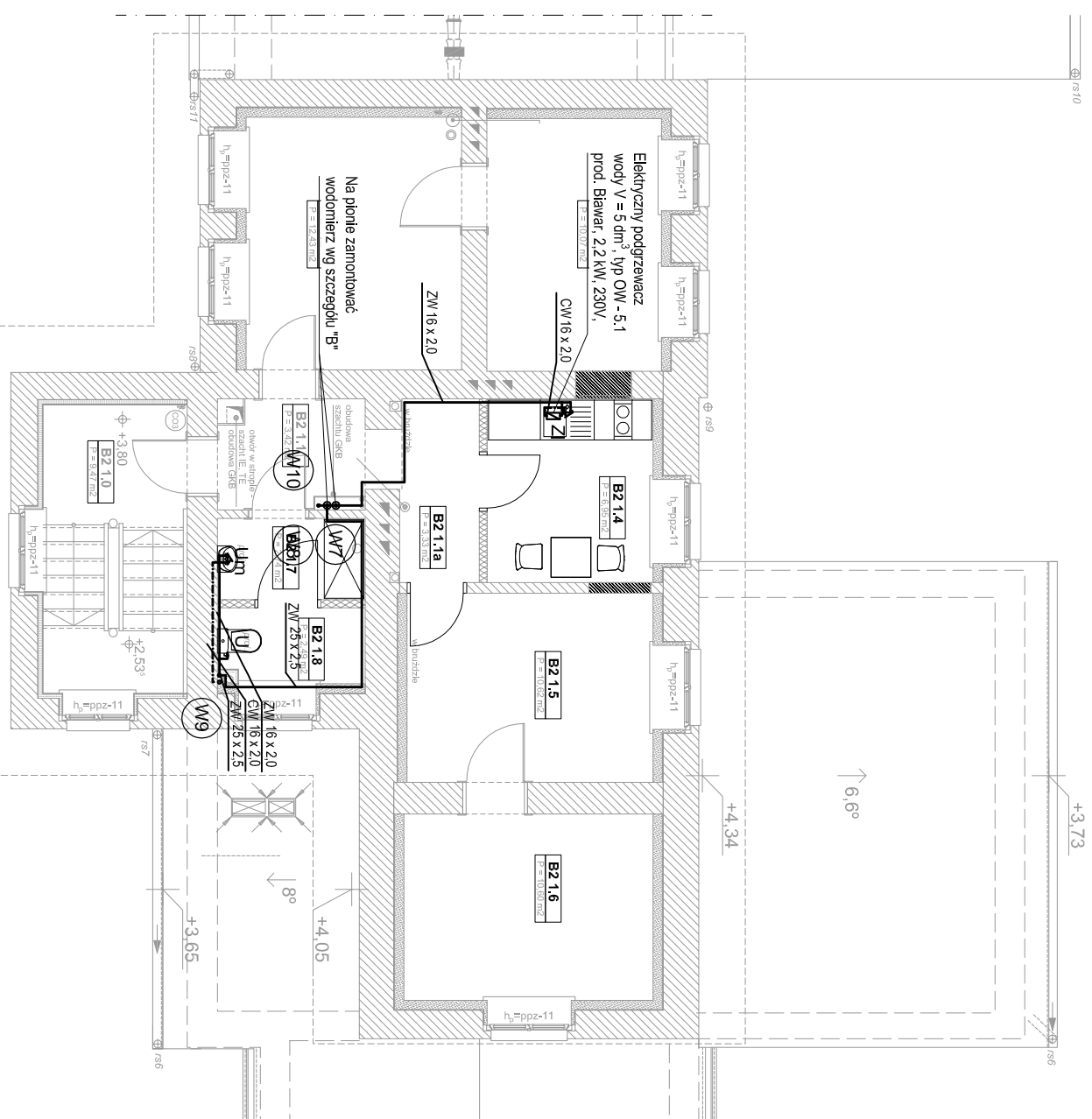


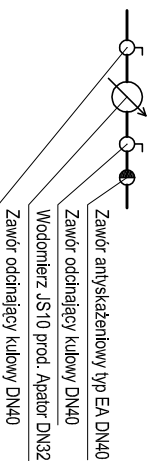
UWAGI INSTALACJA WODY

1. Przewody zimnej wody i ciepłej wody użytkowej wykonać z rur PE-Xc/Al/PE-X, prowadzić w posadzce w warstwie izolacji
2. Główne rozprowadzenie przewodów w przestrzeni sufitu podwieszanego (na parterze) lub w bruzdach ściennych
3. Przewody do odbiorników prowadzić przy ścianie i obudować w bruzdach ściennych, lub ściankach instalacyjnych
4. Na płaszczyznach zamontować zawory odcinające zlokalizowane w ściankach instalacyjnych piętra bądź nad posadzką parteru - do zaworów wykonać drzwiczki rewizyjne
5. Na instalacji wykonać kompensację stosując kompensator U-kształtne oraz wykorzystując naturalne zakamania tras, dokładne wymiary kompensacji ustalić w oparciu o wyliczone produkcje, na etapie realizacji.
6. Na instalacji wykonać podpory stałe i przesuwne zgodnie z wytycznymi producenta rur,
7. Podłączenia baterii stojących wykonać jako elastyczne.
8. Przed podłączeniem każdej z baterii stojących zamontować zawory odcinające.
9. Przejścia przewodów przez ściany oddzielenia pożarowego wykonać jako p.poż.
10. Wodomierze montować w obudowach g-k, wyposażonych w drzwiczki rewizyjne o wymiarach umożliwiających odczyt i wymiarne wodomierza.
11. Wszystkie roboty należy wykonywać zgodnie z Polskimi normami, "Warunkami technicznymi wykonania i odbioru robót budowlano - montażowych" opracowanymi przez Instytut techniki budowlanej oraz zasadami wiedzy i sztuki budowlanej.

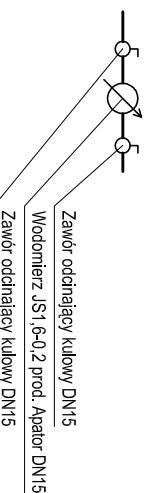
—	instalacja z.w.u.
—	instalacja c.w.u.
—	główne rozprowadzenie z.w.u. w przestrzeni sufitu podwieszanego
○ W1	plon instalacji wody
Um	umywalka
U	miszka ustępowa
ZI	zlew/zlewozbiornik
N	natrysk
Zcz	zawór czepialny



SZCZEGÓL "A"



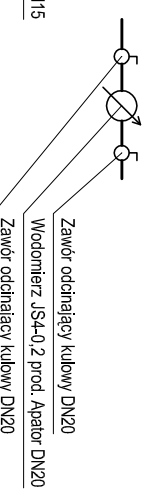
SZCZEGÓL "B"



SZCZEGÓL "C"



SZCZEGÓL "D"



akpbARCHITEKCI PIOTR BARTOSIK

pracownia 60-566 :Poznań ,ul. Szamuliska 82/8
tel. 61-8417-593 ,501-645-391 e-mail: akpbarchitekci@gmail.com

INWESTOR:
GMINA CZERWONAK, ul. Źródłana 39, 62-004 Czerwonak

NAZWA PROJEKTU:
Przebudowa budynku dworca w Bolechowie wraz z zabudowaniami przyległymi oraz budowa infrastruktury zewnętrznej dla dworca w Bolechowie Bolechowo, ul. Kolejowa, dz. nr 270/14, 270/15, 270/13, 262

BRANŻA:
SANITARNA FAZA PROJEKTU:
PROJEKT WYKONAWCZY

NAZWA RYSUNKU:
Instalacja wody - rzut piętra SKALA:
1:100

PROJEKTANCI:
mgr inż. Monika Narożniak
upr. nr ZAP/0002/POOS/03
SPRAWDZILI:
mgr inż. Katarzyna Kamińska
upr. nr LBS/0016/POOS/07
OPRACOWAŁ:
mgr inż. Monika Korzeniowska

POZNAŃ, GRUDZIEŃ 2015 r.

NR RYS.:
IS-13