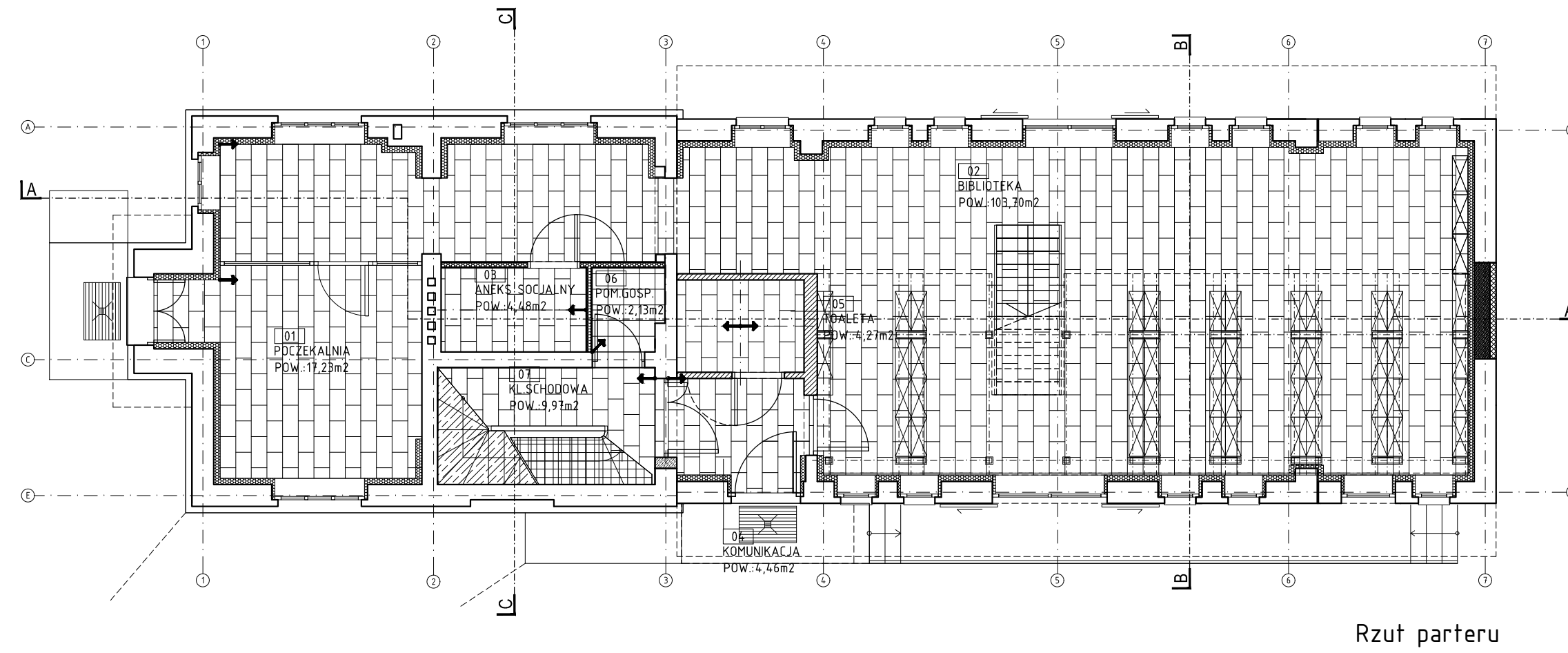
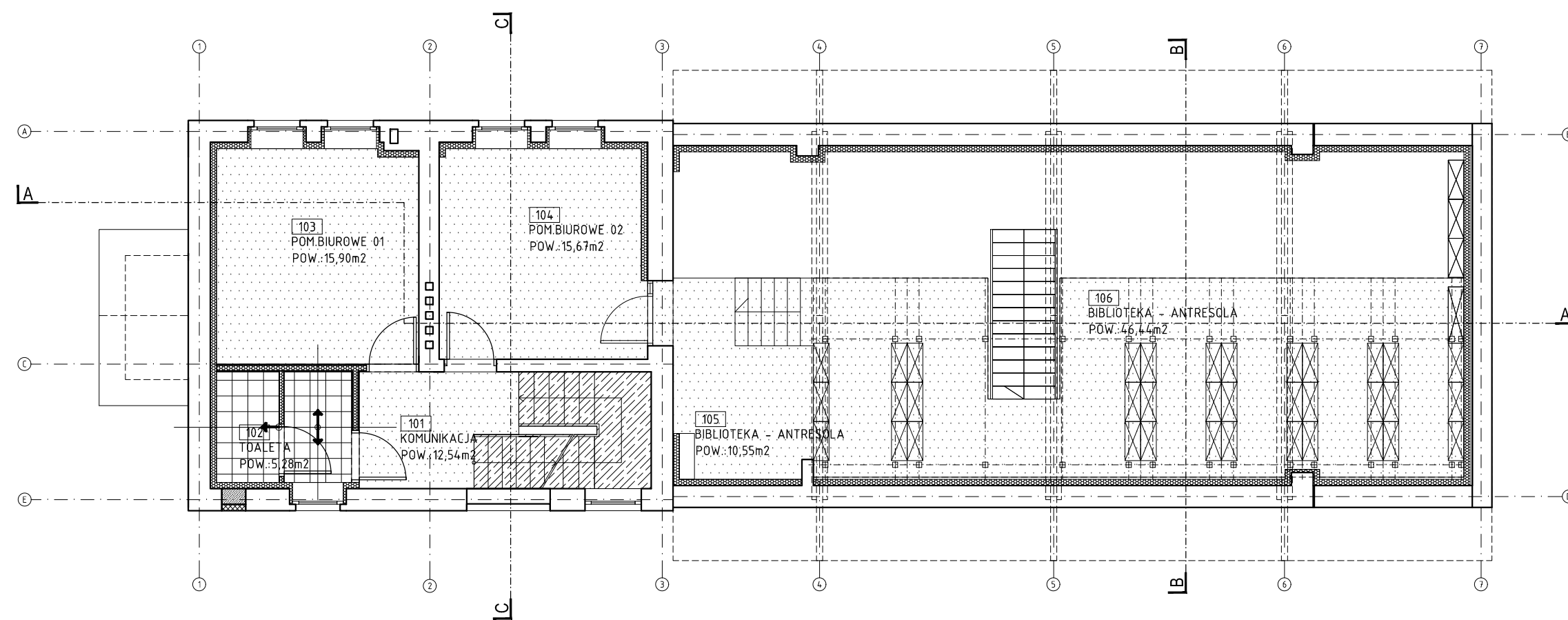


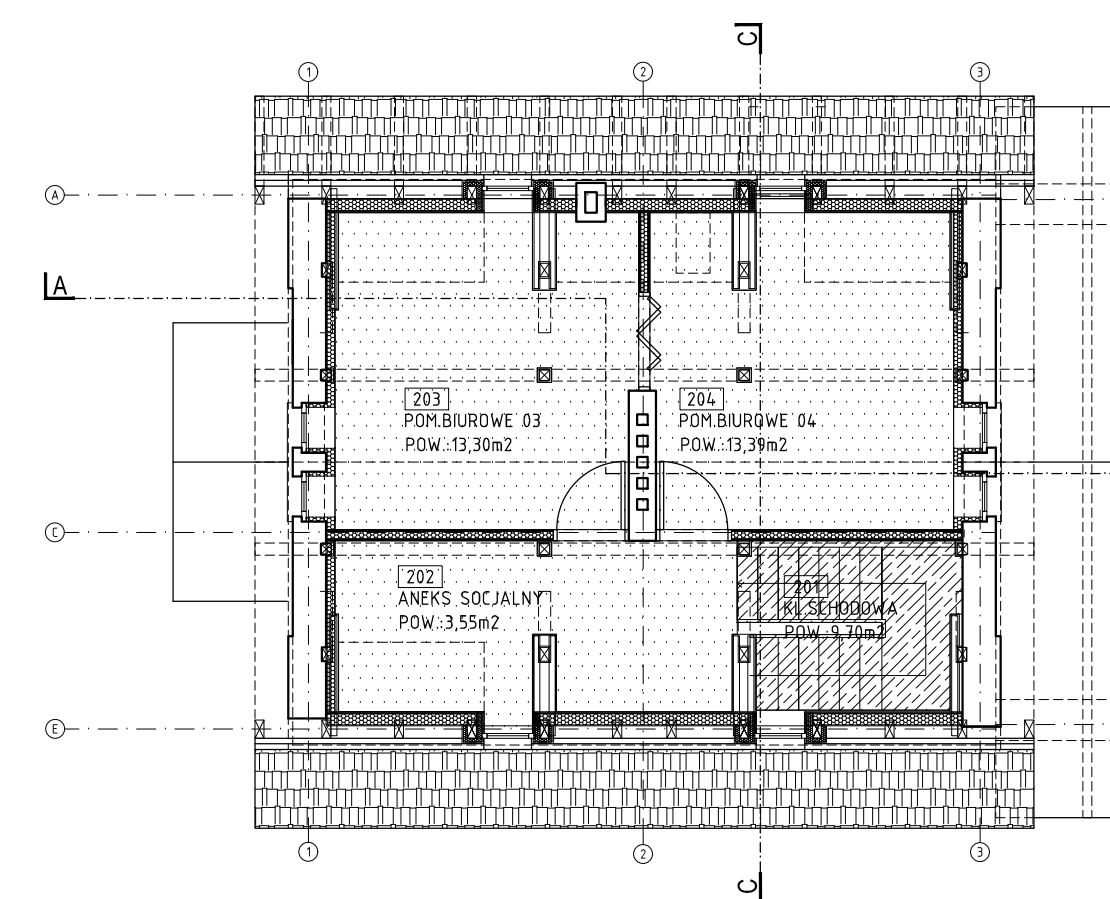
Rzut piwnicy



Rzut parteru



Rzut 1.piętra



Rzut poddasza

OZNACZENIA MATERIAŁÓW NA POSADZKI:

- posadzka w piwnicy – cegła pełna układana na płasko
- posadzka w piwnicy – podłoga betonowa – malowanie żywicą akrylową do posadzek betonowych
- pomieszczenia sanitarne i gospodarcze, – płytki gresowe 30x30cm, kolor zbliżony do płytki granitowej
- komunikacja, pomieszczenia biurowe i antresola wykładzina obiektowa PVC – kolor zbliżony do płytki granitowej
- pomieszczenia ogólnodostępne biblioteki – płytki granitowe, wzór "strzegom", 30x60cm układana z przesunięciem
- istniejące schody drewniane – naprawa i malowanie farbą
- zalecany początek układania

ZADANIE PROJEKTOWE
Przebudowa, nadbudowa i zmiana sposobu użytkowania dworca kolejowego w Czerwonaku z infrastrukturą zewnętrzną, w ramach zadania inwestycyjnego: "Dokumentacja techniczna na rewitalizację dworców i terenów przydworcowych wzdłuż linii kolejowej nr 356 – gmina Czerwonak"

NAZWA I ADRES
OBIEKTU BUDOWLANEGO
DWORZEC KOLEJOWY
Czerwonak ul. Gdyńska
dz. nr 2/4, obręb Czerwonak

JEDNOSTKA PROJEKTOWA
 MICHNOWICZ STASZEWSKI ARCHITEKCI
61-501 POZNAŃ, UL. DĄBRÓWKI 2, b' / 4
TEL/FAX 61-6497394 WWW.MSA.NET.PL

WYDANIE

PROJEKTOWAŁ arch. Sławomir Ambrózewicz (gt, projektant) UPRAWNIENIA NR 365/PW/94 UPRAWNIENY BEZ OGRANICZEŃ DO PROJEKTOWANIA W SPECJALNOŚCI ARCHITEKTURA

DATA I PODPIS
05.2015

OPRACOWAŁ arch. Zbigniew Michnowicz arch. Piotr Staszewski arch. Karolina Skalska Marcin Durski

SPRAWDZIŁ arch. Ludmiła Styczyńska UPRAWNIENIA NR 1/P/97 UPRAWNIENY BEZ OGRANICZEŃ DO PROJEKTOWANIA W SPECJALNOŚCI ARCHITEKTURA

05.2015

TREŚĆ RYSUNKU
SCHEMAT POSADZEK

RYSUnek NR