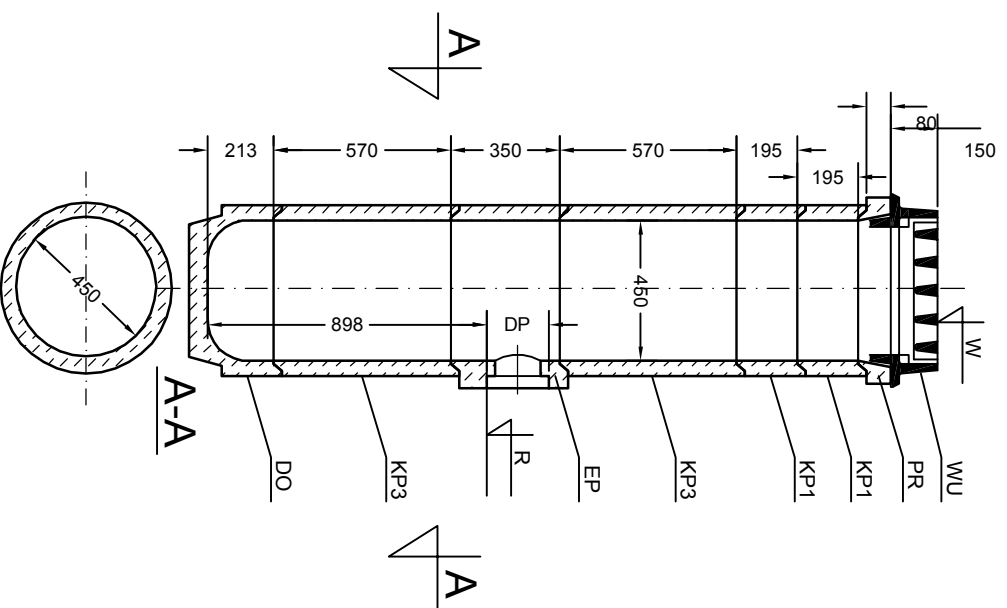


WU - WPUST ULICZNY Z KRATĄ ŻELIWNĄ Z KOŁNIERZEM O WYMIARACH 390/590/70 mm, MOCOWANY W KORPUSIE ZAWIASOWO, KLASA D400
 PR - PIERŚCIEŃ REDUKCYJNY h=80mm Z BETONU KLASY C35/45
 I WSPÓŁCZYNNIKU WODOSZCZELNOŚCI W10
 KP1 - KRAŻEK POŚREDNI h=195mm Z BETONU KLASY C35/45
 I WSPÓŁCZYNNIKU WODOSZCZELNOŚCI W10
 KP3 - KRAŻEK POŚREDNI h=570mm Z BETONU KLASY C35/45
 I WSPÓŁCZYNNIKU WODOSZCZELNOŚCI W10
 EP - ELEMENT PRZYŁĄCZENIOWY h=350mm Z BETONU KLASY C35/45
 I WSPÓŁCZYNNIKU WODOSZCZELNOŚCI W10
 DO - DNO OSADNIKOWE h=315mm Z BETONU KLASY C35/45
 I WSPÓŁCZYNNIKU WODOSZCZELNOŚCI W10



Investor	Gmina Czerwonak adres: 62-004 Czerwonak, ul. Źródłana 39		
Jednostka Projektująca	PRACOWNIA PROJEKTOWA "DROGOWIEC" - Piotr Strzyżewski adres: 61-007 Poznań, ul. Główna 52/3 e-mail: p.strzyzewski@o2.pl tel/fax (061) 887-90-47 kom. 507-037-178		
Stadium	DOKUMENTACJA PRZETARGOWA		
Temat	Budowa odcinka kanalizacji deszczowej w ul. Szkolnej w Kicinie od wylotu do rowu do studni D8		
Obiekt	PROJEKT KANALIZACJI DESZCZOWEJ		
Rysunek	WPUST ULICZNY Z PRZYKANALIKIEM		Skala
	Imię i nazwisko	nr uprawnień projektowych	Podpis
	mgr inż. Mażena Strzyżewska	WK/P/0357/P00S/09	
	mgr inż. Piotr Mazurkiewicz	WK/P/0150/P00S/10	
EGZ. NR	data: LIPIEC 2017	nr umowy:	RYS. NR
			KD-4