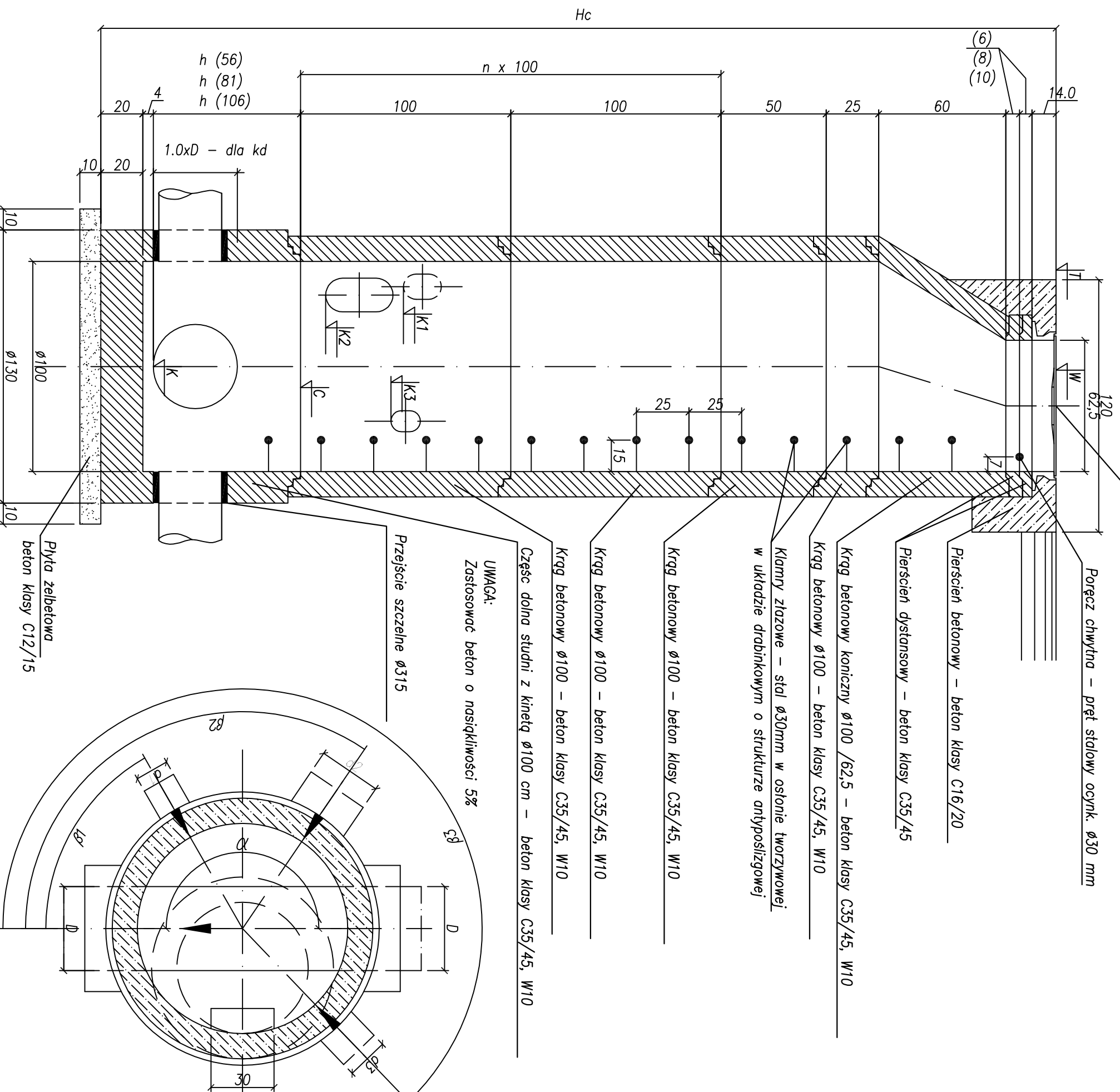


Wiaz kanlowy typu ciężkiego W600 kl. D400
z pokrywą żeliwną – wentylowany dla kd



Poręcz chwytana – pręt stalowy ocynk. Ø30 mm

Pierścien betonowy – beton klasy C16/20

Pierścien dystansowy – beton klasy C35/45

Krąg betonowy końcowy Ø100 /62,5 – beton klasy C35/45, W10

Krąg betonowy Ø100 – beton klasy C35/45, W10

Klamry złączowe – stal Ø30mm w osłonie tworzywowej
w układzie drabinkowym o strukturze antypoślizgowej

Krąg betonowy Ø100 – beton klasy C35/45, W10

Krąg betonowy Ø100 – beton klasy C35/45, W10

Krąg betonowy Ø100 – beton klasy C35/45, W10

Część dolna studni z kłębą Ø100 cm – beton klasy C35/45, W10

UWAGA:
Zastosować beton o nasączalności 5%

Prześciec szczelne Ø315

Płyta żelbetowa
beton klasy C12/15

Wykonawca:	WOJCIECH ZIOLEK oś. Leśne 15B/63, 62-028 Koziegłowy			Data:	07.2017
Inwestor:	GMINA CZERWONAK ul. Źródłana 39, 62-004 Czerwonak				
ROZBUDOWA UL. PIŁSUDSKIEGO w KOZIEGŁOWACH w celu poprawy bezpieczeństwa ruchu.					
BRANŻA DROGOWA					
Stanowisko:	Imię i nazwisko:	Nr. uprawnień:	Specjalność:	Podpis:	
Projektant:	mgr inż. W. Ziolak	WKPR0237/P00D/06	Projektowanie bez ograniczeń w specjalności drogowej		
Sprawdzający:	mgr inż. G. Nowacki	102/89/PW	Projektowanie w specjalności konstrukcyjno-technicznej w zakresie drogi		
STUDNIĘ REWIZYJNE				Skala:	1:100
				Nr rys.:	6