

odłączenie istniejącego kabla 0,4 kV w tabliczce wstępu. Podłączenie projektowanego

montaż przęsła kabla 0,4 kV VAKY 4x25mm<sup>2</sup> dl. 35m, długość wykopu 31m

demontaż przęsła kabla 0,4 kV dl. 34m 80.55

montaż słupa i oprawy oświetleniowej z demontażem, podłączenie projektowanych kabli w tabliczce w słupie

demontaż/sztukielacji osławy oświetleniowej

i słupa oświetleniowego do ponownego wykorzystania

demontaż przęsła kabla 0,4 kV dl. 39m

montaż przęsła kabla 0,4 kV VAKY 4x25mm<sup>2</sup> dl. 39m, długość wykopu 34m

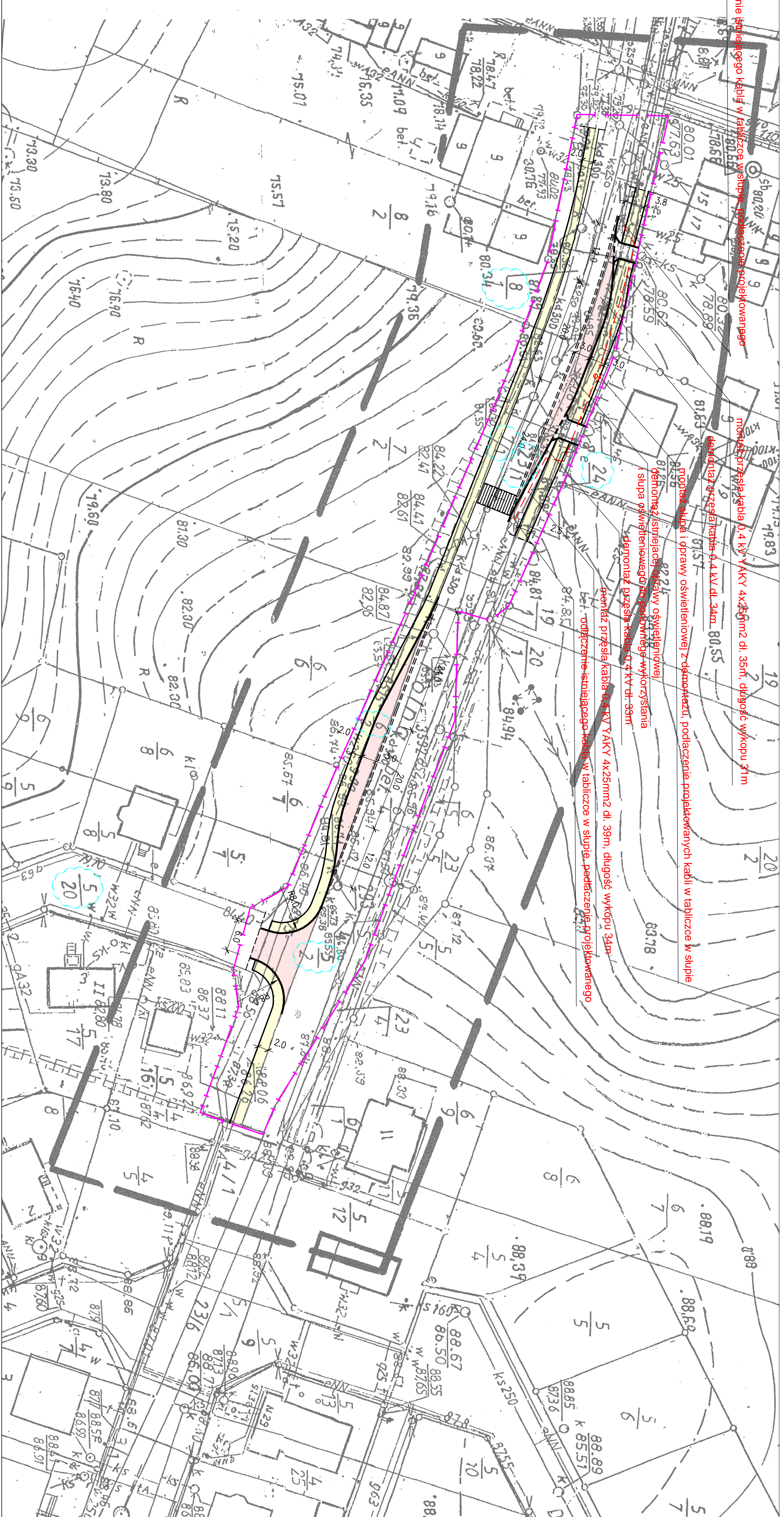
bet. odłączenie istniejącego kabla w tabliczce w słupie, podłączenie projektowanego

KERG: 102-127/2009  
 Województwo wielkopolskie  
 Powiat poznański  
 Gmina: Czerwonak  
 Obręb: Czerwonak  
 Arkusz: 15, 19  
 Sęka: NIE1-5  
 NIE1-15

WYKONAWCA  
 Wójciesz Górski  
 GEODETA UPRAWNIONY  
 os. Kosciuszki 19/12  
 62-020 Świdzisz, tel. 173-948

STAROSTA POZNAŃSKI  
 Powiatowy Ośrodek Dokumentacji i Kartograficznej w Poznaniu  
 Geodzyjni i Kartograficy w Poznaniu  
 W oszarze oznaczonym linią ..... potwierdzono  
 w terenie aktualność treści mapy zasadniczej  
 Dokumentary potwierdzające aktualność mapy przyjęto  
 do zasobu w dniu .....  
 Niniejsza mapa może służyć do celów projektowych  
 Projektowane obiekty budowlane wymagają  
 pozwoleń na budowę podlegają wytyczeniu  
 i instalacji przy wykonywaniu prac geodezyjnych  
 i inżynierskich  
 Rozmiar, data .....  
 (mapę i nazwę, podpis, stanowisko)  
 służbowe osoby upoważnione))

MAPA ZASADNICZA  
 1:500



LEGENDA

- Granica terenu objętego wnioskiem o ZrRID
- Działki objęte inwestycją 1652

Proj. nawierzchnie kostkowe (kostka koloru szarego):

Proj. nawierzchnia zatoki autobusowej (gr. kostki: 8 cm)

Proj. nawierzchnia chodnika (gr. kostki: 6 cm)

Proj. krawężnik betonowy 20x30 cm (wystający - 12 cm)

Proj. obrzeże chodnikowe 6x20 cm

Proj. ściek otwarty z 2 rzędów kostki betonowej

Infrastruktura techniczna:  
 Proj. przesłanianie słupa oświetleniowego wraz z przebudową 2 przęseł kabla oświetleniowego

Investor	<b>Urząd Gminy Czerwonak</b> adres: 62-004 Czerwonak, ul. Żródłana 39		
Jednostka Projektująca	<b>PRACOWNIA PROJEKTOWA "DROGOWIEC"</b> - Piotr Strzyżewski adres: 61-007 Poznań, ul. Główna 52/3 e-mail: p.strzyzewski@o2.pl tel/fax (061) 887-90-47 kom. 507-037-178		
Stadium	PROJEKT BUDOWLANY		
Temat	<b>Rozbudowa drogi gminnej poprzez budowę chodnika oraz dwóch zatok autobusowych wzdłuż ul. Polnej w Czerwonaku</b>		
Objekt	III. USUNIĘCIE KOLIZJI Z SIECIĄ OŚWIETLENIA DROGOWEGO		
Rysunek	Plan sytuacyjny		Skala 1:500
Projektant (branża elekt.)	mgr inż. Renata Kurka	Podpis	
Projektant (branża drogową)	mgr inż. Piotr Strzyżewski	Podpis	
EGZ. NR	data: LUTY 2010	RYS. NR	E-1