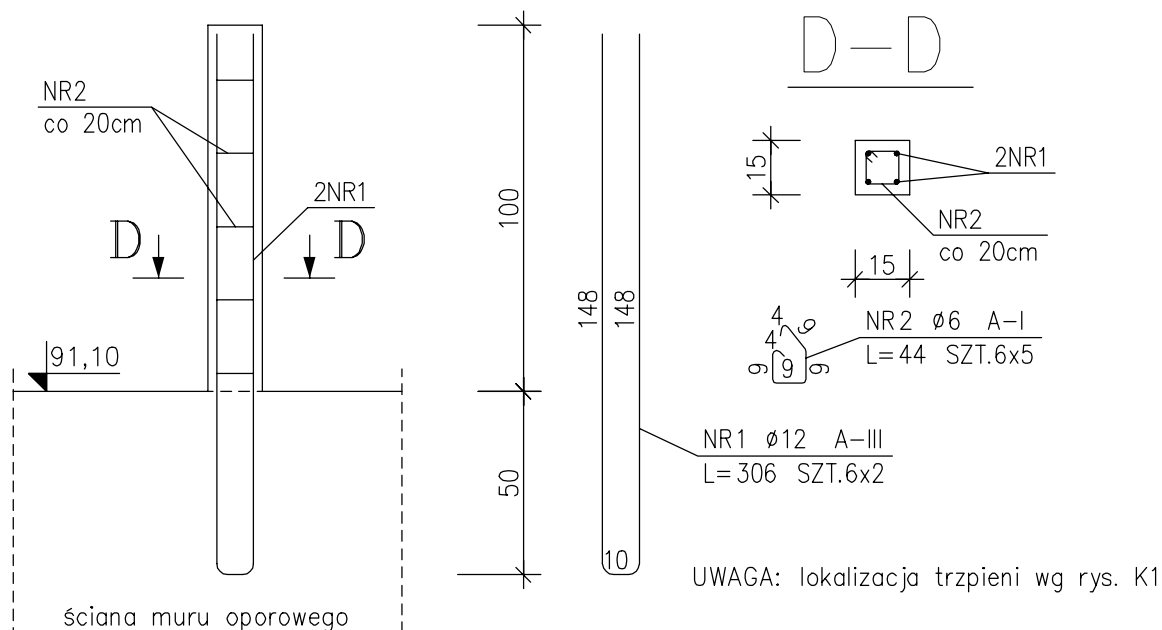


TRZPIENIE OGRODZENIA


SKALA 1:20



ZESTAWIENIE STALI

POZ.	NR PR?TA	RODZAJ STALI	DŁUGOŚĆ [cm]	LICZBA SZTUK	DŁUGOŚĆ ŁĄCZNA [m]			
					A-I		A-III	
					$\phi 6$		$\phi 12$	
trzcien	1	$\phi 12$ A-III	306	12		36.72		
	2	$\phi 6$ A-I	44	30	13.2			
DŁUGOŚĆ RAZEM [m]					13.2		36.72	
MASA JEDNOSTKOWA [kg/m]					0.222		0.888	
MASA [kg]					2.93		32.61	
MASA OGÓŁEM [kg]					35.54			
WYKONAĆ: x 1					35.54			

BETON: C16/20
OTULENIE: 3CM
STAL: AIII, AI

Inwestor	Urząd Gminy Czerwonak adres: 62-004 Czerwonak, ul. Źródłana 39		
Jednostka Projektująca	 PRACOWNIA PROJEKTOWA "DROGOWIEC" - Piotr Strzyżewski adres: 61-007 Poznań, ul. Główna 52/3 e-mail: p_strzyzewski@o2.pl tel/fax (061) 887-90-47 kom. 507-037-178		
Stadium	PROJEKT BUDOWLANO-WYKONAWCZY		
Temat	Budowa chodnika w ul. Poprzecznej w Czerwonaku		
Branża	KONSTRUKCJA MURU OPOROWEGO		
Rysunek	TRZPIENIE		Skala 1:20
	Imię i nazwisko	nr uprawnień projektowych	Podpis
Projektant (branża konstr.)	mgr inż. Ewa Górńska	599/89/Pw 286/89/Pw	
EGZ. NR	data: WRZESIEŃ 2009	nr umowy: WI.2222-08/2009	RYS. NR

K5