

## UWAGI INSTALACJA WENTYLACJI

- Kanary i kształtki prostokątne typu ALI wykonane z blachy stalowej ocynkowanej i łączonej Komercowo profilem P-20.
- Kanary okrągłe wykonane z rur i kształtek typu spiro łączonych młotowo lub wykłosa.
- Kanary wentylacyjne (zarówno nawiewne jak i wywiewne) łączące wentylator budynku należy zszablonować wena mineralną grubości 30mm na tle aluminium.
- Kanary wentylacyjne na odcinku czepnym na całej długości szablonować wena mineralną grubości 80mm na tle aluminium.
- Przebiega przewody przez ściany oddzielenia podziemnego wykonano jako p.p.z.
- Wszystkie roboty należy wykonać zgodnie z polskimi normami. Wzruszenia technicznymi wykonania i odbioru robot budowlano - montażowych opracowanymi przez Instytut Techniki Budowlanej oraz zasadami wiedzy i sztuki budowlanej.

kratka transferowa w drzwiach

➦ nawiewnik okienny

⊕ rewizja

Ⓡ

0.03

V<sub>0</sub> = 0.0 m³/h

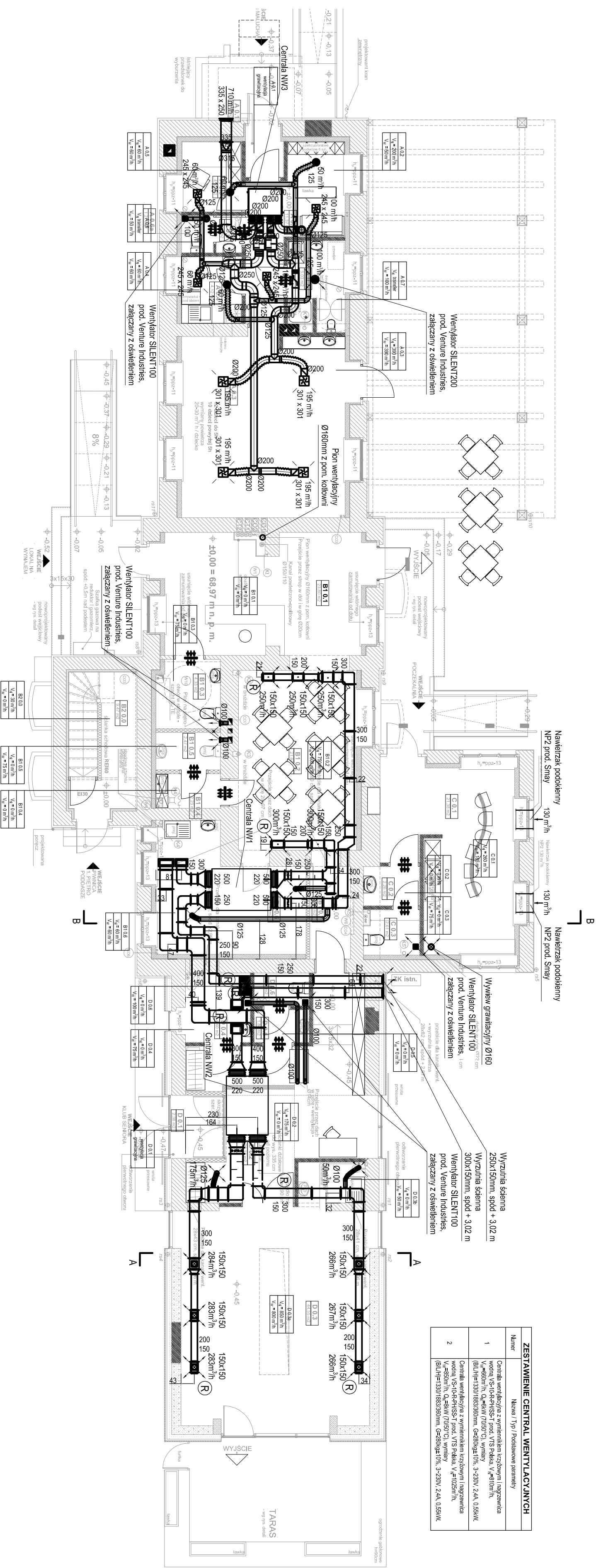
V<sub>0</sub> = 50 m³/h

numer/symbol pomieszczenia

liczba powietrza nawiewanego

liczba powietrza wywiewanego

ZESTAWIENIE CENTRAL WENTYLACYJNYCH	
Numer	Nazwa i Typ / Podstawowe parametry
1	Centrala wentylacyjna z wymiennikiem krzyżowym i magazynem ciepła woda VS-10-RH-SS-T prod. VTS Polska, V <sub>0</sub> =450m³/h, V <sub>0</sub> =500m³/h, Q <sub>0</sub> =20kW (70/50°C), wymiary (DxHxL)=[500] [1850] [500mm], G=250kg/24h, 3-230V, 2.4A, 0.55kW
2	Centrala wentylacyjna z wymiennikiem krzyżowym i magazynem ciepła woda VS-10-RH-SS-T prod. VTS Polska, V <sub>0</sub> =1025m³/h, V <sub>0</sub> =850m³/h, Q <sub>0</sub> =40kW (70/50°C), wymiary (DxHxL)=[500] [1850] [950mm], G=250kg/24h, 3-230V, 2.4A, 0.55kW



## akpbarchitekci PIOTR BARTOSIK

pracownia 60-566 - Poznań, ul. Szamotulska 828  
tel. 61-8417-593, 501-645-391, e-mail: akpbarchitekci@gmail.com

INWESTOR: GMINA CZERWONAK, ul. Źródłana 39, 62-004 Czerwonak

NAZWA PROJEKTU: Przebudowa budynku dworca w Bolechowie wraz z zabudowlaniami przyległymi oraz budowa infrastruktury zewnętrznej dla dworca w Bolechowie, ul. Kolejowa, dz. nr 270/14, 270/15, 270/13, 262

BRANŻA: SANITARNA FAZA PROJEKTU: PROJEKT WYKONAWCZY

PROJEKTANCI: mgr inż. Monika Narodziak upr. nr ZAP/0002/POOS/03

OPRACOWAŁ: mgr inż. Monika Kozielnowska

SKALA: 1:100

NR RYS.: IS-18

POZNAŃ, GRUDZIEŃ 2015 r.