

UWAGI INSTALACJA WENTYLACJI

- Kanały i kształtki prosiokątne typu A11 wykonać z blachy stalowej ocynkowanej łączonej kolierzowo profilem P-20.
- Kanały okrągłe wykonać z rur i kształtek typu spiro łączonych mufowo lub nypłowo.
- Kanały wentylacyjne (zarówno nawiewne jak i wyciągowe) biegnące wewnątrz budynku należy zabezpieczyć wełną mineralną grubości 30mm na folii aluminiowej.
- Kanały wentylacyjne na oddachu czerpnym na całej długości zabezpieczyć wełną mineralną grubości 80mm na folii aluminiowej.
- Przejścia przewodów przez śdany oddzielenia pożarowego wykonać jako p.poż.
- Wszystkie roboty należy wykonać zgodnie z polskimi normami. "Warunkami technicznymi wykonania i odbioru robót budowlano - montażowych" opracowanymi przez Instytut Techniki Budowlanej oraz zasadami wiedzy i sztuki budowlanej.

kratka transferowa w drzwiach

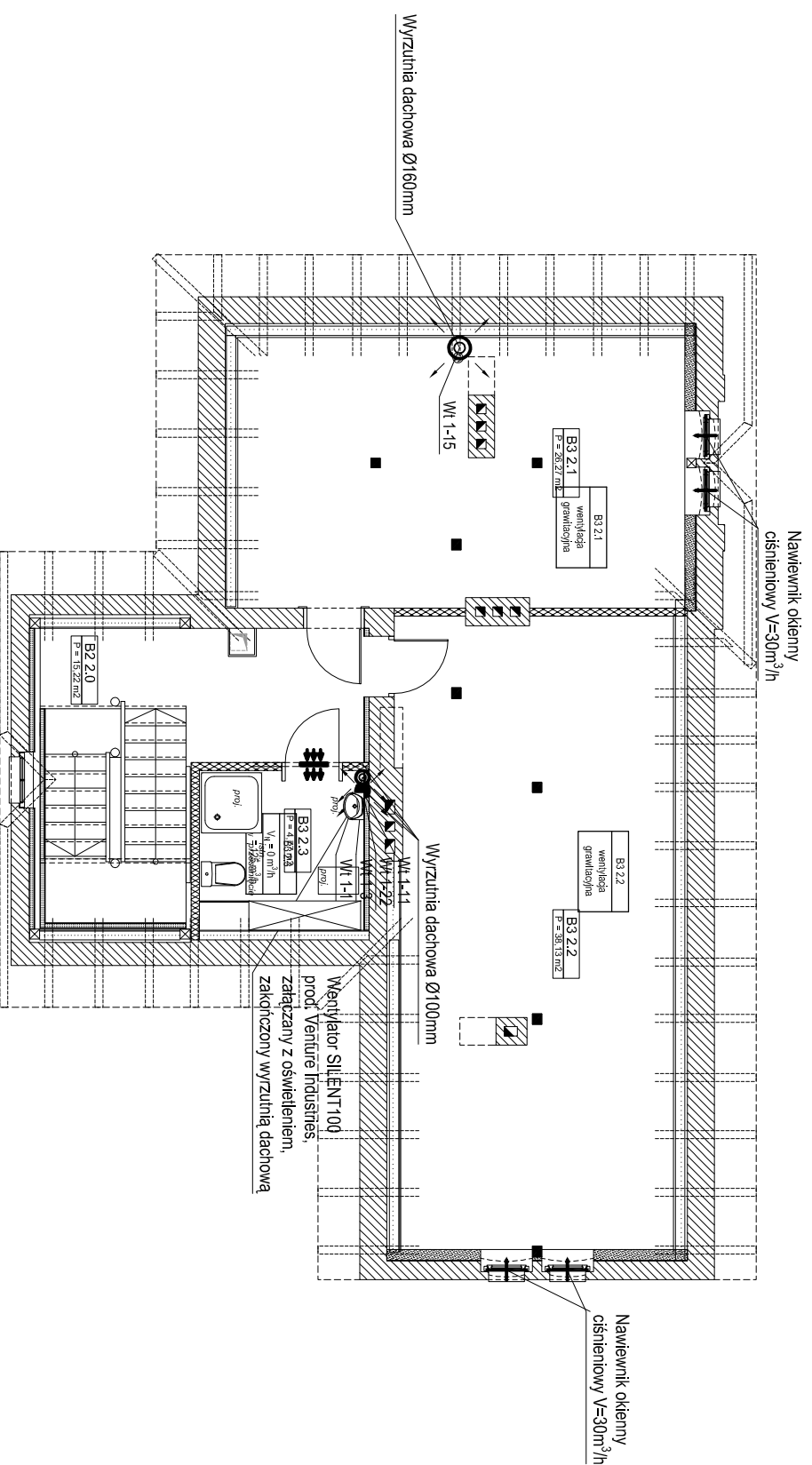
+ nawietrzak okienny

(R)

rewizja

D 0,30	numer/symbol pomieszczenia
V _n = 0,0 m ³ /h	ilość powietrza nawiewanego
V _w = 50 m ³ /h	ilość powietrza wyciąganego

numer/symbol pomieszczenia
ilość powietrza nawiewanego
ilość powietrza wyciąganego



akpb ARCHITEKCI PIOTR BARTOSIK

pracownia 60-566 :Poznań ,ul. Szamulowska 82/8
tel. 61-8417-593 ,501-645-391 e-mail: akpbarchitekci@gmail.com

INWESTOR:
GMINA CZERWONAK, ul. Źródłana 39, 62-004 Czerwonak

NAZWA PROJEKTU:

Przebudowa budynku dworca w Bolechowie
wraz z zabudowaniami przyległymi oraz budowa
infrastruktury zewnętrznej dla dworca w Bolechowie
Bolechowo, ul. Kolejowa, dz. nr 270/14, 270/15, 270/13, 262

BRANŻA:

SANITARNA

FAZA PROJEKTU:

PROJEKT WYKONAWCZY

NAZWA RYSUNKU:

Instalacja wentylacji - rzut poddasza

SKALA:

1:100

PROJEKTANCI:

mgr inż. Monika Narożniak
upr. nr ZAP/0002/POOS/03
SPRAWDZIL:
mgr inż. Katarzyna Kamińska
upr. nr LBS/0016/POOS/07
OPRACOWAŁ:
mgr inż. Monika Korzeniowska

NR RYS.:

IS-20

POZNAŃ, GRUDZIEŃ 2015 r.