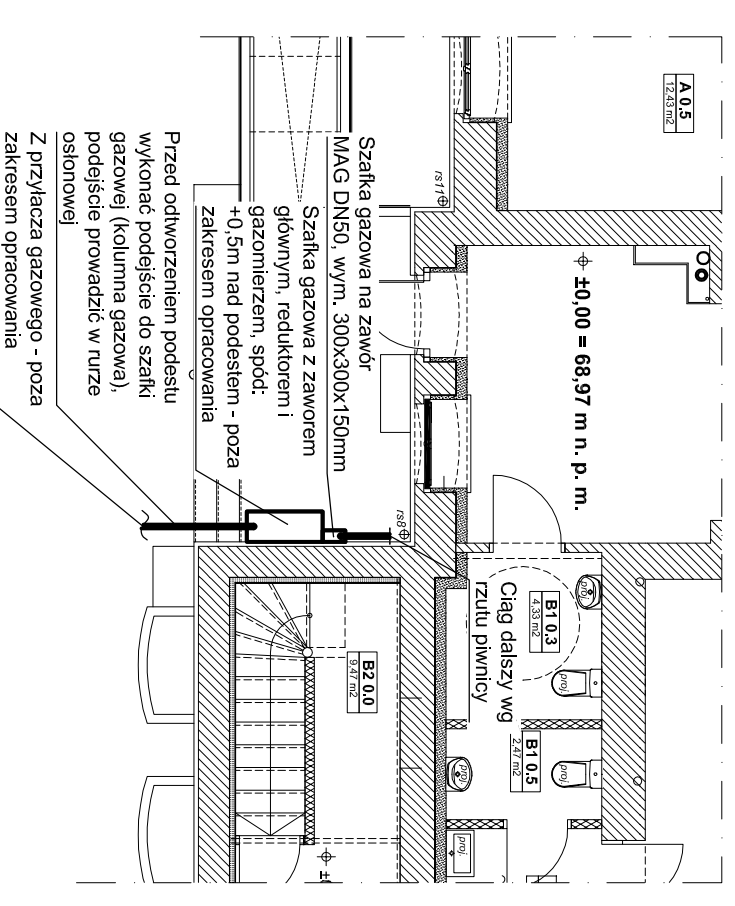
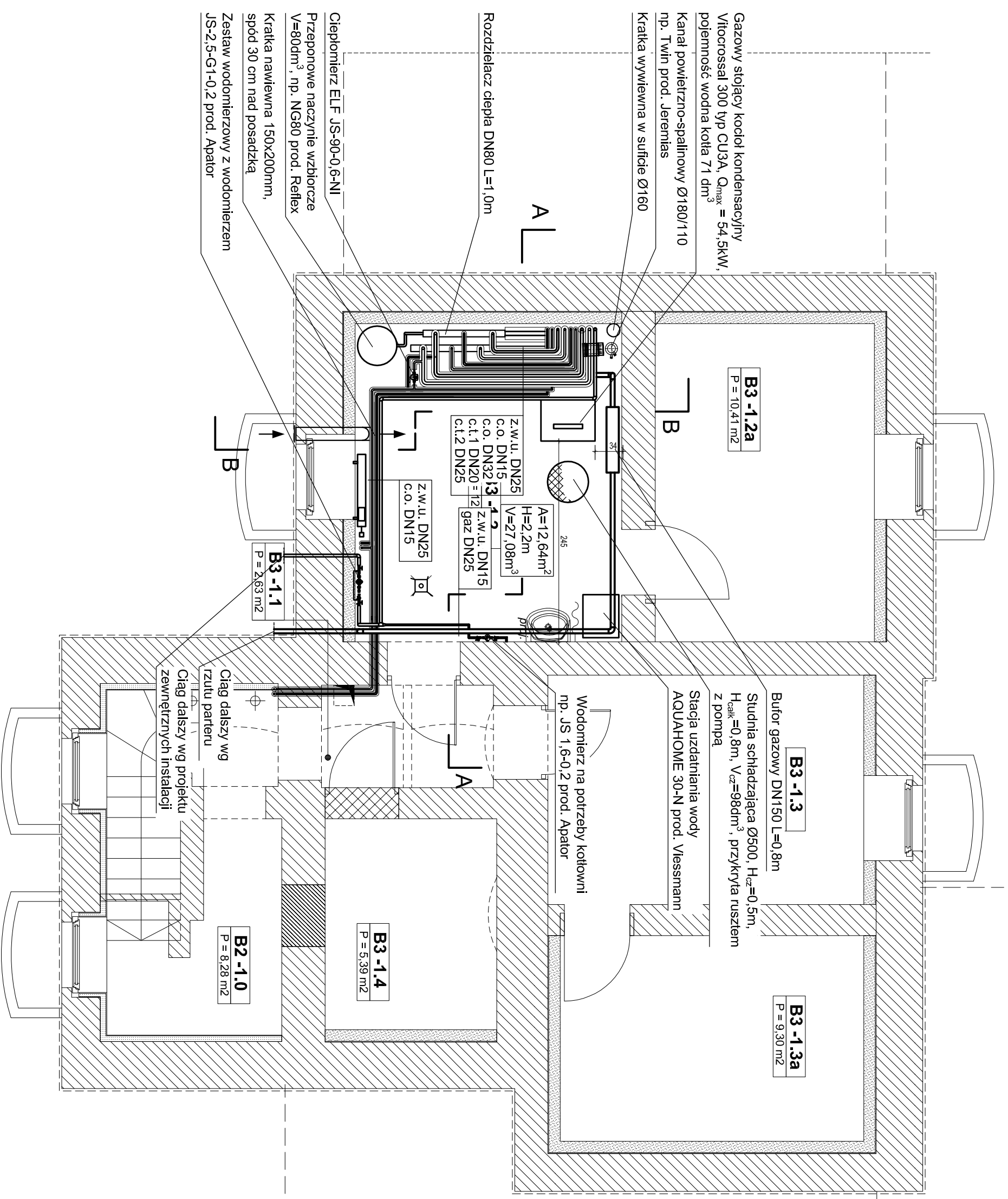


RZUT PARTERU - FRAGMENT

(skala 1:100)



akpbarchitekci PIOTR BARTOSIK

pracownia 60-566 · Poznań, ul. Szamuliska 82/8

tel. 61-8417-593, 501-645-391 · e-mail: akpbarchitekci@gmail.com

INWESTOR:

GINNA CZERWONAK, ul. Źródłana 39, 62-004 Czerwonak

NAZWA PROJEKTU:

Przebudowa budynku dworca w Bolechowie

wraz z zabudowaniami przyległymi oraz budowa

infrastruktury zewnętrznej dla dworca w Bolechowie

Bolechowo, ul. Kolejowa, dz. nr 270/14, 270/15, 270/13, 262

BRANŻA:

SANITARNA

FAZA PROJEKTU:

PROJEKT WYKONAWCZY

NAZWA RYSUNKU:

Kotłownia gazowa - rzut

SKALA:

1:50

PROJEKTANCI:

mgr inż. Monika Narożniak

upr. nr ZAP/0002/POOS/03

SPRAWDZIŁ:

mgr inż. Katarzyna Kamińska

upr. nr LBS/0016/POOS/07

OPRACOWAŁ:

mgr inż. Marcin Krawczyk

mgr inż. Marta Ratajczyk

IS-24

NR RYS.:

POZNAŃ, MAJ 2015 r.