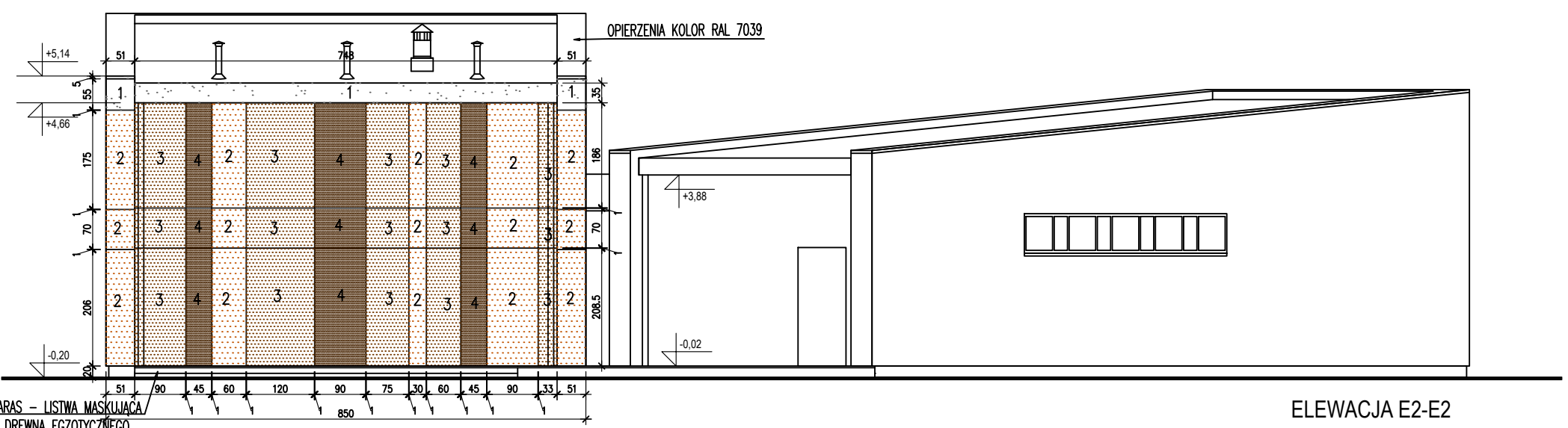
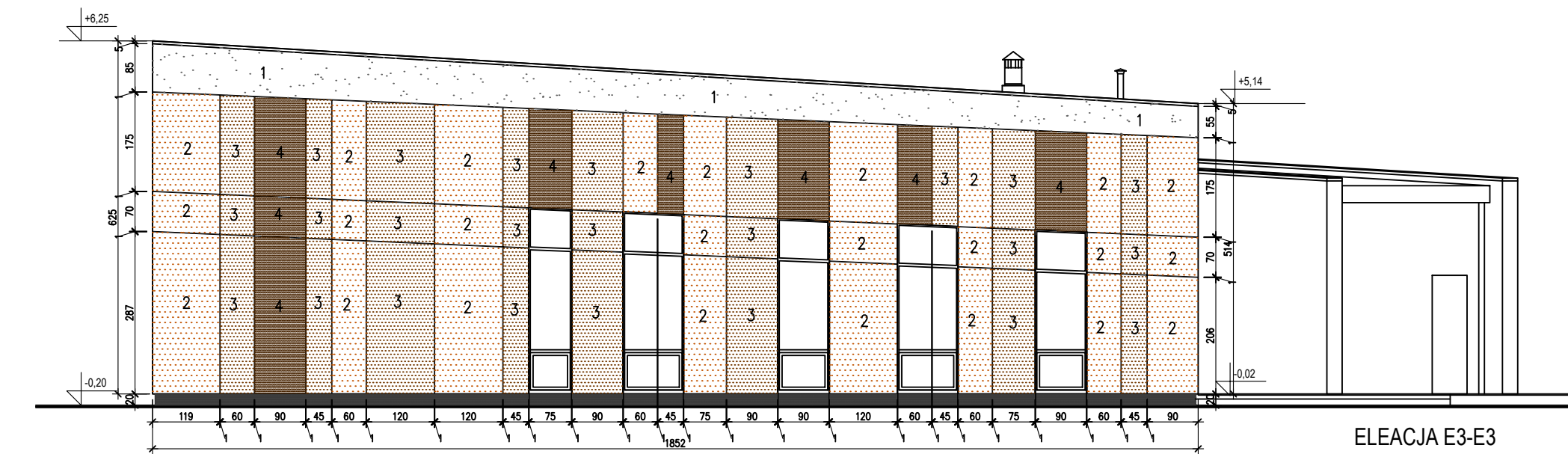


ELEWACJA E1-E1



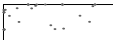



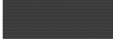
ELEWACJA E2-E2



ELEWACJA E3-E3

- UWAGA:**
1. Wykonawca przed przystąpieniem do robót zobowiązany jest do zapoznania się ze wszystkimi dokumentacjami branżowymi i budowlanymi.
  2. Należy zwrócić szczególną uwagę na kolejność wykonania robót.
  3. Nie wolno brać wymiaru bezpośrednio z rysunku. Obowiązkiem wykonawcy jest sprawdzenie wymiaru w naturze. W wypadku jakiegokolwiek zmiany lub różnicy zauważonej między projektem a stanem faktycznym wykonawca zobowiązany jest przekazać tę informację do projektanta.
  4. Roboty budowlane muszą być prowadzone z równoległą bieżącą koordynacją międzybranżową.
  5. W sprawach nie określonych dokumentacją obowiązującą:
    - warunki techniczne wykonania i odbioru robót budowlano-montażowych (wg Ministerstwa Budownictwa i Instytutu Techniki Budowlanej)
    - normy Polskiego Komitetu Normalizacji (P.K.N)
    - instrukcje, wytyczne i warunki techniczne producentów i dostawców materiałów budowlano-instalacyjnych.
    - przepisy techniczne instytucji kontrolujących jakość materiałów i wykonywanych robót.
  6. Rysunki architektoniczne należy odczytywać jedynie w powiązaniu z rysunkami branżowymi. Nieścisłości pomiędzy rysunkami architektonicznymi a branżowymi powinny zostać wyjaśnione z głównym projektantem.
  7. Część rysunkowa i opisowa projektu stanowią jedną całość i należy je rozpatrywać łącznie.
  8. Wystąpienie ewentualnych kolizji nie zwalnia wykonawcy do ich usunięcia/poprawienia na swój koszt.
  9. Projekt rozpatrywać łącznie z pozostałymi projektami branżowymi.
  10. ELEWACJA Z PANELI GRUBOŚCI 8MM - Montaż na konstrukcji aluminiowej za pomocą nitów w kolorze płyty, wykończenie narożników - krawędzie w kolorze RAL (malowane), w oknach O1-O5 wnęka z obróbką blacharską w kolorze stolarki RAL 7039
  11. PŁYTY ELEWACYJNE pokryć powłoką samoczyszczącą odporną na graffiti oraz zwiększającą odporność na promieniowanie UV
  12. Kratki wentylacyjne należy pokryć farbą w kolorze elewacji
  13. Opierzenia, rynny i rury spustowe z blachy powlekanej RAL 7039
  14. Nazwy produktów służą określeniu standardu wykonania i określenia parametrów materiałów, które należy zastosować w projekcie. Wykonawca może wprowadzić materiały i systemy o podobnych parametrach technicznych opisanych w projekcie i specyfikacji technicznej danego produktu.

**KOLORYSTYKA PANELI ELEWACYJNYCH:**

-  KOLOR - nr 1 Graphite Grey
-  KOLOR - nr 2 RAL 2010
-  KOLOR - nr 3 RAL 8023
-  KOLOR - nr 4 RAL 8028
-  PŁYTKI GRESOWE GRAFITOWE - COKÓŁ

QUATTRO

61-659 Poznań,  
 ul. Brandstaettera 4  
 tel.: 0 501 780 369  
 www.quattroprojekt.pl

A-06

BRANZA	ARCHITEKTURA	1:100	31 SIERPIEŃ 2013
STADIUM DOK.	PROJEKT WYKONAWCZY	SKALA	DATA
OBIEKT	BUDYNEK ŚWIETLICY W KICINIE Kicin, ul. Nowe Osiedle, działka ewid. nr 81/5, ark. 4, gm. Czerwonak		
TEMAT	Projekt budynku świetlicy z zagospodarowaniem terenu - "Centrum wsi Kicin"		
TYTUŁ RYSUNKU	ELEWACJE: E1, E2, E3		
Specjalność architektoniczna do projektowania bez ograniczeń			
PROJEKTOWAŁ:	mgr inż. arch. Piotr Kaczmarek	OKK/UpB/30/2005	
Specjalność architektoniczna do projektowania bez ograniczeń			
SPRAWDZIŁ:	mgr inż. arch. Agnieszka Jurasz	7131/10/P/2003	
	IMIE, NAZWISKO	NR UPRAWNIENI	DATA I PODPIS